



# FICHA ESPECIFICACIONES DE PRODUCTO

Rev. nº 1

Fecha rev: 25.01.2018

<b>Fecha</b>	29/08/2022	<b>Denominación</b>		<b>Código</b>
<b>Ref. comercial</b>	2-972.100.03	PATA DE MEDIDA 40X40 H100 ABS NEGRA		000972100000307
<b>Familia</b>	300 - Patas	<b>EAN</b>	8423224843734	
<b>Subfamilia</b>	303 - ABS	<b>EAN CAJA</b>		
<b>#</b>	<b>Fecha</b>	<b>Solicitante</b>	<b>Motivo del cambio</b>	<b>Cambio realizado</b>
1				
2				
3				
4				
5				
6				
7				
8				

## Características del Producto

**Material:** Pata rectangular en plástico ABS acabado negro. Con tapa inferior en plástico negro y cuatro orificios Ø5mm para anclaje al mueble. Peso max a soportar 100kg.

**Certificados requeridos (PEFC, Reach, contacto alimentario, ...)** | N/A

## Dimensiones generales y tolerancias

Artículo	Nominal	Tol., (+ -)	Máx	Mín	Observaciones
X - Largo (mm)	42				
Y - Ancho (mm)	42				
Z - Alto (mm)	100				
Espesor (mm)	3				
Diámetro (mm)	-				
Peso pieza (gr)	72				
Peso conjunto (gr)	72				
Entre puntos (mm)					
Métrica (mm)					
Acabado	Anodizado mate				

## Packaging

Envase			Condicionamiento		
Largo envase (mm)	81		Largo cond. (mm)	96	
Ancho envase (mm)	81		Ancho cond. (mm)	96	
Alto envase (mm)	156		Alto cond. (mm)	230	
Peso neto (gr)	75		Peso neto (gr)	300	
Peso bruto (gr)	75		Peso bruto (gr)	325	
Volumen (m3)	-		Volumen (m3)	0,002	
Uds. Envase	1		Uds. retráctil	4	
Envase		Film retráctil			

## Calidad

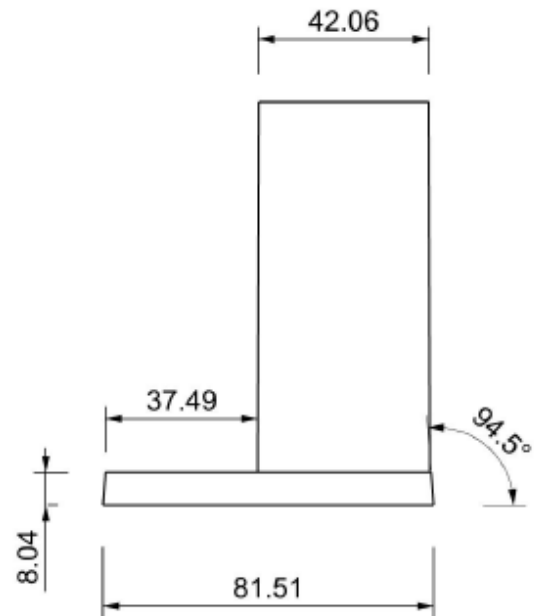
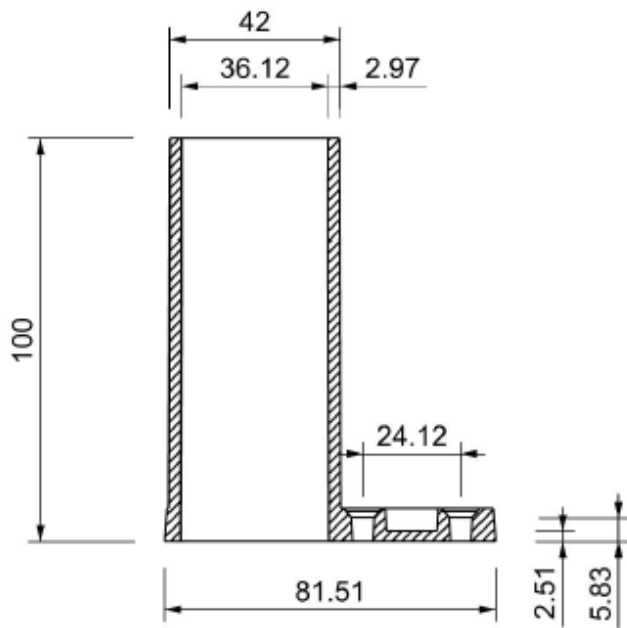
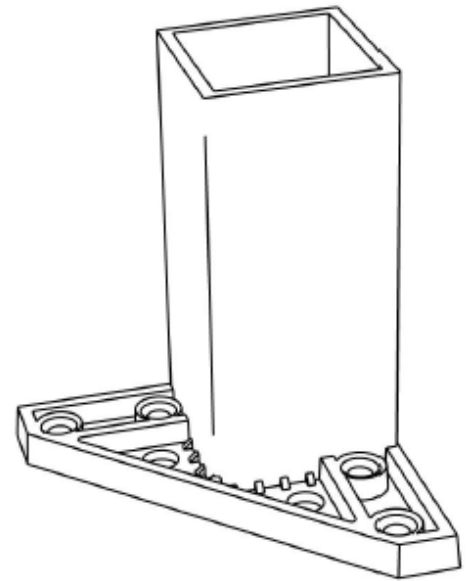
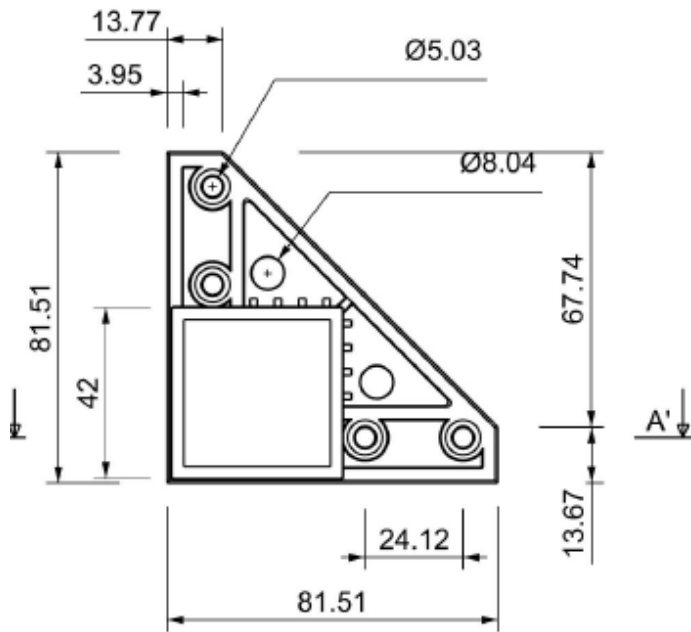
(marcar los tipos de control a realizar sobre el producto)

Dimensional	x	Etiqueta legible	x			
Roscado	x	Código barras legible	x			
Acabado superficial	x	Aspecto envasado	x			
Aspecto general	x	Aspecto Encajado	x			

**Si hay otras características** no cubiertas por este documento, adjuntar hojas, planos o anotaciones complementarias describiéndolas.

El diseño de la pieza debe ir acorde a la versión de plano siguiente:

Desarrollo de Producto		Comercial / Solicitante	Calidad	Compras
Elaborado por: J. Valls	Revisado por:			
Fecha: 29/08/2022	Fecha:	Fecha:	Fecha:	Fecha:



Desarrollo de Producto		Comercial / Solicitante	Calidad	Compras
Elaborado por: J. Valls	Revisado por:			
Fecha: 29/08/2022	Fecha:	Fecha:	Fecha:	Fecha: