

Accionamientos exteriores para serie GLOBAL

Accionamiento exterior para modelos de sobreponer (GLOBAL1S, GLOBAL2S, GLOBAL20, GLOBAL3S y GLOBAL3L)

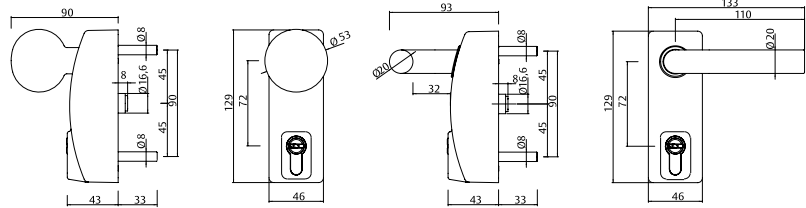
Manilla Modular



Nuca de 8 mm

Cilindro 30 x 10 de r=15 mm en cualquier sistema.

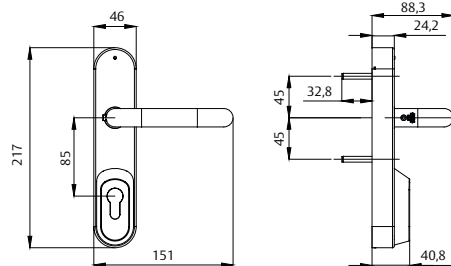
Tipo de accionamiento	Cilindro	Referencia
Manilla modular Vector giratoria negro RAL 9005	--	MMODMPSCNE
Manilla modular Vector giratoria gris RAL 9006	--	MMODMPSCGR
Manilla modular Vector giratoria Satinado	--	MMODMPSSAT
Manilla modular giratoria Vector y cilindro negro RAL 9005	TE-5	MMODMBT5NE
Manilla modular giratoria Vector y cilindro gris RAL 9006	TE-5	MMODMBT5GR
Manilla modular giratoria Vector y cilindro Satinado	TE-5	MMODMBTSAT
Manilla modular giratoria Vector y cilindro negro RAL 9005	sin cilindro	MMODMBSCNE
Manilla modular giratoria Vector y cilindro gris RAL 9006	sin cilindro	MMODMBSCGR
Manilla modular giratoria Vector y cilindro Satinado	sin cilindro	MMODMBSSAT
Manilla modular pomo giratorio y cilindro negro RAL 9005	TE-5	MMODPBT5NE
Manilla modular pomo giratorio y cilindro gris RAL 9006	TE-5	MMODPBT5GR
Manilla modular pomo giratorio y cilindro Satinado	TE-5	MMODPBT5SAT
Manilla modular pomo giratorio y cilindro negro RAL 9005	sin cilindro	MMODPBSCNE
Manilla modular pomo giratorio y cilindro gris RAL 9006	sin cilindro	MMODPBSCGR
Manilla modular pomo giratorio y cilindro Satinado	sin cilindro	MMODPBSSAT



Manilla modular Sena Acero Inoxidable

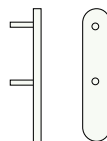


Tipo de accionamiento	Cilindro	Referencia
Manilla modular Sena Acero Inoxidable	sin cilindro	MANGLOBSCIL16
Manilla modular Sena Acero Inoxidable	TE-5	MANGLOBT5IL16



Escudo ciego

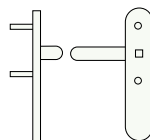
En aquellos casos en que no vaya a llevar accionamiento exterior, se recomienda la utilización de un escudo ciego.



Tipo de accionamiento	Referencia
Escudo ciego, negro RAL 9005	E1910EXNE
Escudo ciego, inox	E1910EXIS16

Manilla de paso

En aquellos casos en que la manilla no requiera cilindro, se puede utilizar la opción Manilla Ciega.



Tipo de accionamiento	Referencia
Manilla ciega, negro RAL 9005	SI1913EXNE
Manilla ciega, inox	SI1913EXIS16