



PORTE MULTI-USAGE DE SÉCURITÉ
PTE GALV/BLANC LISSE
209x79 CM / 209x89 CM
(ENS LISSE GALVA/PRÉLAQUÉ CS4)

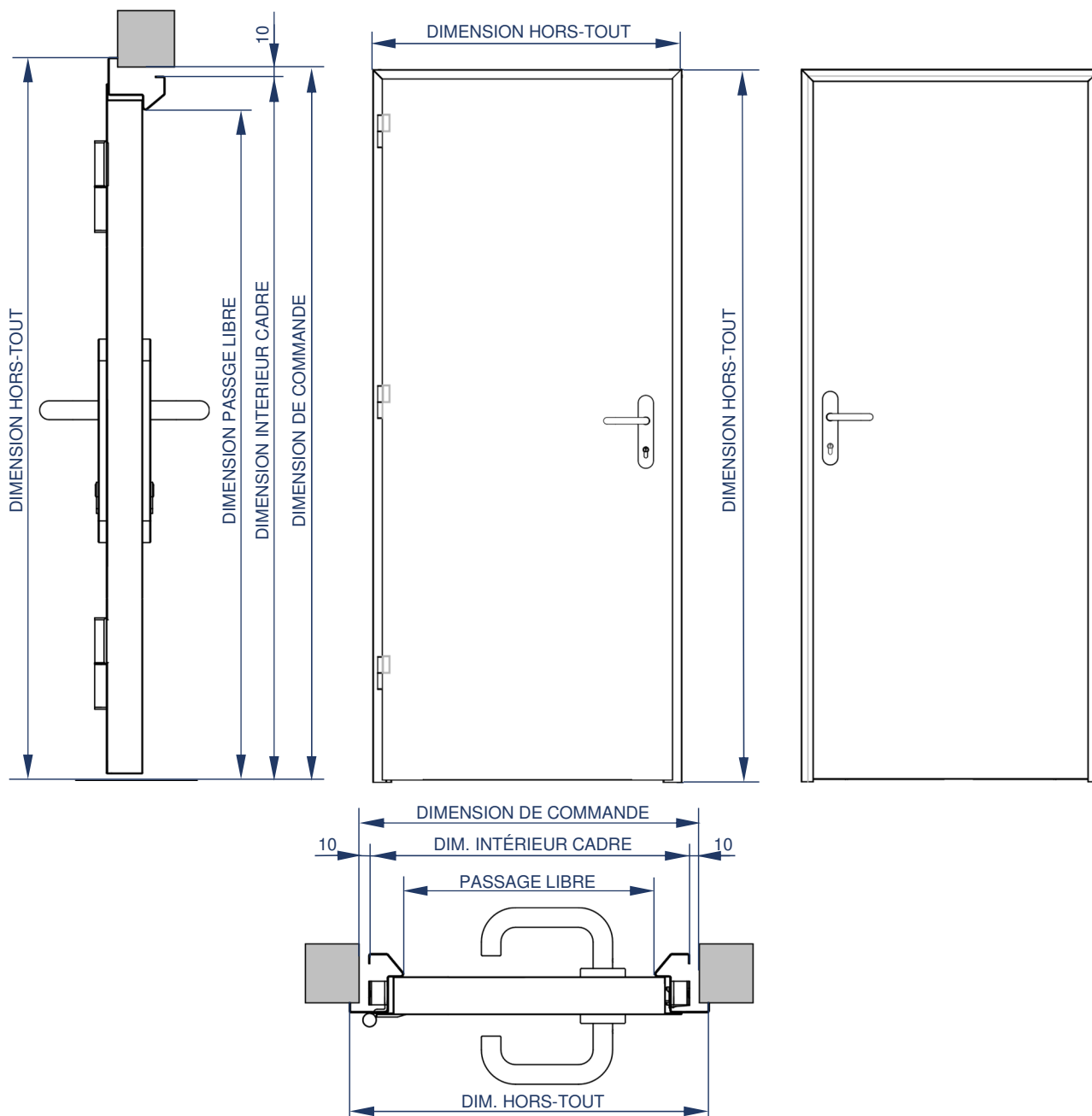
DESCRIPTION GÉNÉRALE

Porte métallique battante, appartenant à la Famille de portes Multi-Usages Basiques.

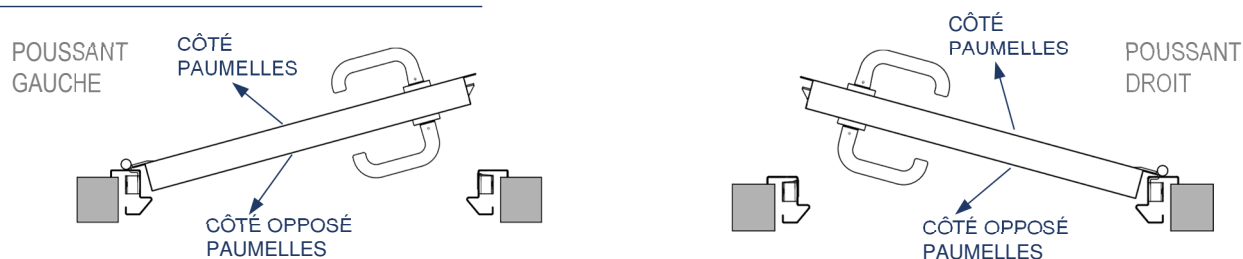
NOMENCLATURE

Interprétation de la dimension de commande de la porte décrite en mm.

DIMENSION DE COMMANDE	DIMENSIONS PASSAGE LIBRE	DIMENSION INTÉRIEUR CADRE	DIMENSION HORS-TOUT
790 x 2090	700 x 2045	770 x 2080	810 x 2100
890 x 2090	800 x 2045	870 x 2080	910 x 2100



SENS D'OUVERTURE



VANTAIL

PAUMELLES

Paumelles pivotantes en acier galvanisé.



PIONS ANTI-DÉGONDAGES

Situés sur le chant du vantail entre les paumelles.



BÉQUILLE SUR PLAQUE

Plaque de propreté inox AISI 304.
Entraxe de 85 mm.



TIGE HAUTE

Tige supérieure pour Fermeture à 3 points.



SERRURE

Serrure de sécurité avec 4 pions.



CYLINDRE DE SÉCURITÉ

Cylindre de sécurité 30x30 mm.



TIGE INFÉRIEURE

Tige inférieure pour Fermeture à 3 points.

CÔTÉ PAUMELLES

CÔTÉ OPPOSÉ PAUMELLES

CARACTÉRISTIQUES VANTAIL

Epaisseur Vantail	38 mm.
Type de Recouvrement	Recouvrement embouti de 17 mm de largeur et 1,8 mm d'épaisseur.
Serrure	Serrure 1 point de fermeture. Serrure 3 points de fermeture.
Paumelles	3 Paumelles.
Pions anti-dégondages	2 Pions anti-dégondages entre les paumelles.
Type de Matériel / Epaisseur	Acier galvanisé / Epaisseur minimum de 5/10ème.
Finitions disponibles	Acier Galvanisé. Acier Prélaqué Blanc Andreu.
Remplissage Interne	Polyuréthane Injecté.

DORMANT

JONCTION DU DORMANT

Système de raccord entre montants et traverse vissé, sans soudure.



RÉCEPTION TIGE HAUTE



SYSTÈME DE FIXATION

Système de fixation par pattes de scellement de 24 x 1.5 mm d'épaisseur.



GÂCHE CENTRALE

Gâche en acier inoxydable.

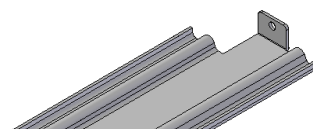


RÉCEPTION DU PION



BARRE D'ÉCARTEMENT

Barre d'écartement pour la pose, qui marque le niveau du sol.



BAGUE AU SOL

Bague qui va au sol et qui reçoit la tige inférieure de la serrure.

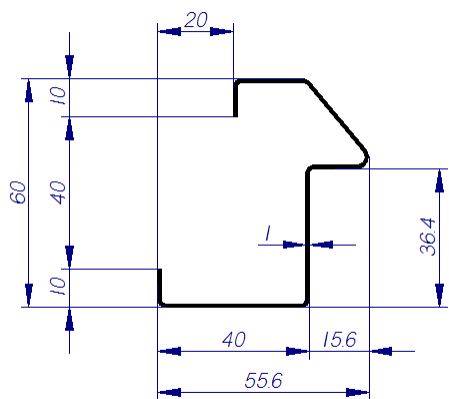


CARACTÉRISTIQUES DORMANT

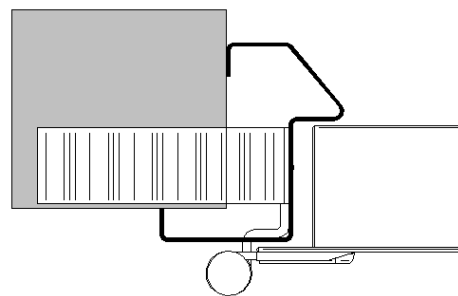
Dormant Standard	Bâti d'angle CS4.
Type de Matériel / Epaisseur	Acier galvanisé / Epaisseur de 1 mm.
Finitions Disponibles	Acier Galvanisé. Acier Prélaqué Blanc Andreu.
Système de Fixation sur Chantier	Pattes de Scellement / En Option: Système de calage dans dormant.
Gâche	Gâche en acier inoxydable.
Système d'assemblage/ Type de raccord montant-traverse	Vissé / En biseau 45°.

DORMANT STANDARD

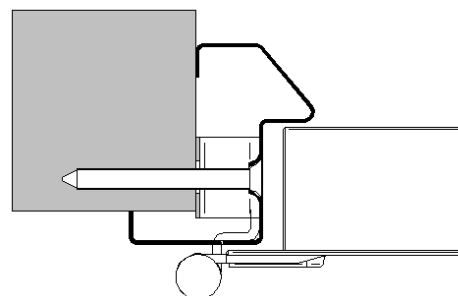
- **Modèle Bâti d'angle CS4, bâti Z.** Assemblage en biseau à l'aide d'un système de raccord par vis.



Coupe Bâti CS4



Pose par pattes de scellement au mur



Pose vissée au mur (en option)



Dormant en biseau




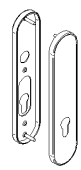
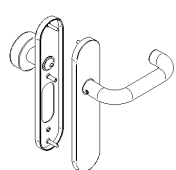
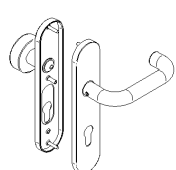
Assemblage par vissage

QUINCAILLERIE

- **BÉQUILLE SUR PLAQUE INOX AISI 304/316.** Entraxe de 85 mm.



Autres options:

 <p>Jeu Béquille + Plaque sans trou cylindre</p>	 <p>Jeu plaque avec seulement trou du cylindre</p>
 <p>Jeu Béquille + Plaque + Bouton fixe sans trou cylindre</p>	 <p>Jeu Béquille + Plaque + Bouton fixe avec trou cylindre</p>

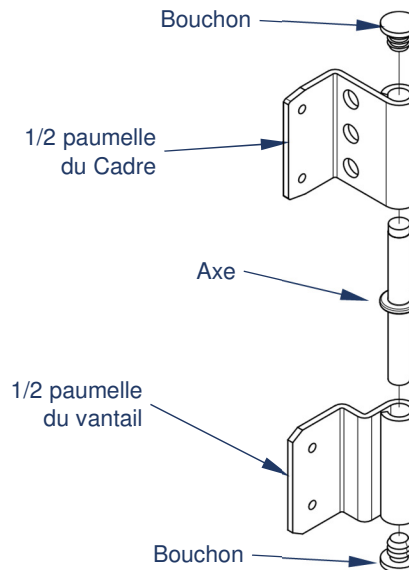
- **CYLINDRE.** Cylindre de sécurité avec clé plate. Finition nickel.



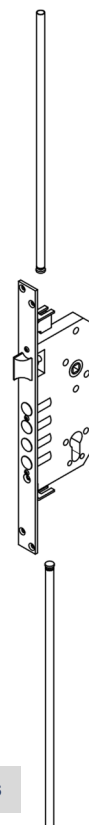
- **PIONS ANT-DÉGONDAGES.** Situés sur le chant du vantail sur le côté paumelles. Finition nickel.



- **PAUMELLES.** Paumelle standard en acier galvanisé de 2 mm d'épaisseur et diamètre 14 mm. Bouchons en nylon gris. Paumelle sertie/vissée au vantail et soudée au dormant.



- **SERRURE.** De sécurité encastée dans le chant du vantail. Coffre en acier avec têtère nickel, entraxe de 85 mm, fouillot de 9 mm et axe à 65 mm.



Serrure 3 Points

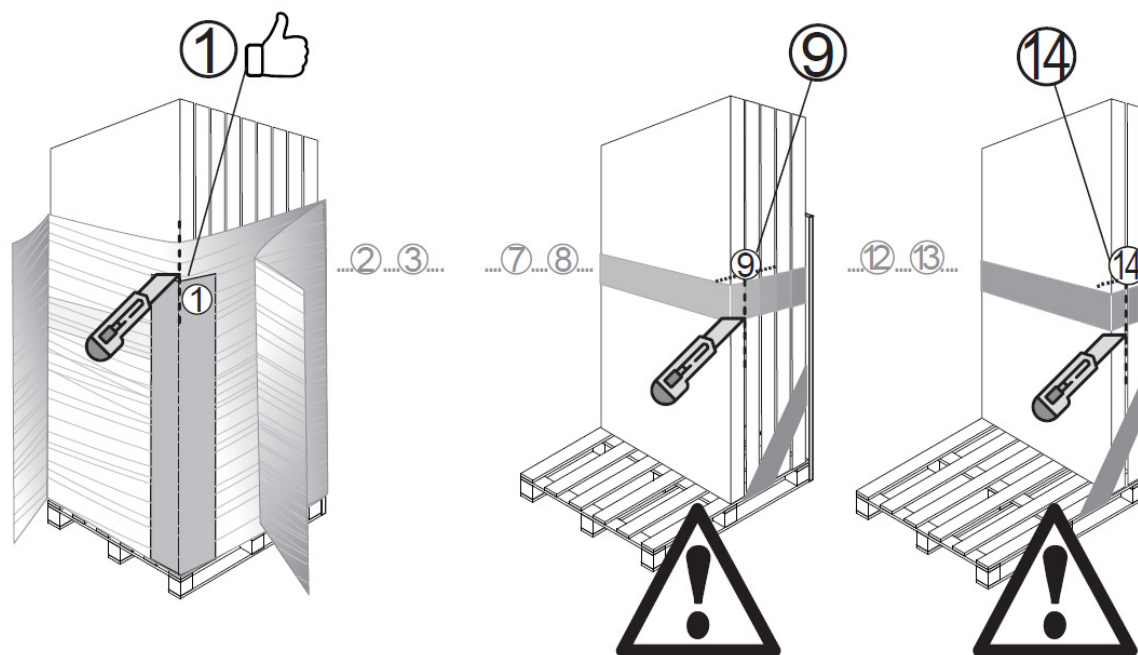
EMBALAGE INDIVIDUEL

- Composé de protections périphériques et caisse en carton.

PALETTISATION

- Palette verticale à dossier et système One By One.

	EN 790x2045	EN 890x2045
N° Portes	15 unités.	15 unités.
Largeur palette	0,82 m	1 m
Longueur palette	1,20 m	1,20 m
Hauteur palette	2,17 m	2,17 m
Pids approx.	423 Kg	516 Kg



Pour retirer les portes des palettes, découper le film plastique en suivant strictement les instructions et l'ordre numérique.

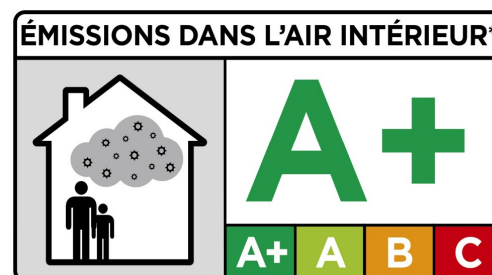
ITM-293
Edition: 00

NOTICE D'OUVERTURE DE LA PALETTE "ONE BY ONE" (15 Unités)



LEGISLATION

- Famille Produit: Porte Multi-usages (Porte Piétonne Extérieure et Intérieure).
- Dans le cas d'une installation comme Porte Extérieure, elle doit avoir son Marquage CE selon la norme EN 14351-1:2006 +A1: 2011+A2:2016.
- Les prestations du Marquage CE sont détaillées dans la Déclaration de Performances. (DoP ENSAMBLADA 1VTL).
- La porte Ensamblada a été testée selon la norme ISO 16000-9 "Air intérieur. Partie 9: Détermination des émissions de composants organiques volatiles des produits de la construction et du mobilier. Méthode d'essai d'émission en chambre" et a obtenu un Classement optimal, A+.



DECLARATION DES PERFORMANCES (DoP)

Prestations		Configuration: ENSAMBLADA 1VTL
Étanchéité à l'eau		NPD
Substances dangereuse (seulement impact intérieur)		NPD
Résistance à la charge du vent		Classe 3
Résistance aux impacts (seulement portes vitrées avec risque de dommages)		NPD
Capacité pour résister le poids des dispositifs de sécurité		NPD
Hauteur		Précisé sur Commande
Capacité de déblocage (seulement portes bloquées en voies de sortie)		NPD
Forces de manoeuvre (seulement pour dispositifs automatiques)		Classe 4
Prestations acoustiques		NPD
Transmission thermique	CS4	1,6 W/m ² °K
Perméabilité au vent (*)		Classe 2

NPD: Performance Non Déclarée.

(*) Dans la perméabilité à l'air, la Classe 2 conditionne à installer des seuils et un joint sur tout le périmètre sauf en partie basse.



andreu

The Steel Door Company

ANDREU BARBERÁ, S.L.
Pol. Ind. Fuente del jarro
C/Ciudad de Sevilla, 20
46988 Paterna (Valencia – Spain)
Tel.: (+34) 96 134 31 00
Fax.: (+34) 96 134 08 59
andreu@andreu.es
www.andreu.es