

## MANUAL Estantes PICKING U55



## MANUAL Estantes PICKING U55

Os Bastidores são os elementos de suporte de vigas e que formam as estantes, estes são compostos por 2 pilares, travessas, diagonais, tubos e sapatas parafusados e que formam então o Bastidor. Montagem Bastidor:

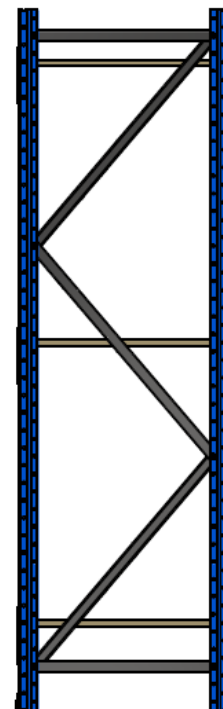
1- É colocado as sapatas nos pilares e aparafusado M8x20, sendo que a parte estreitado furo fica para baixo.

2- Após verificar na tabela as quantidades de travessas, diagonais deve-se colocar a primeira travessa na furação indicada.



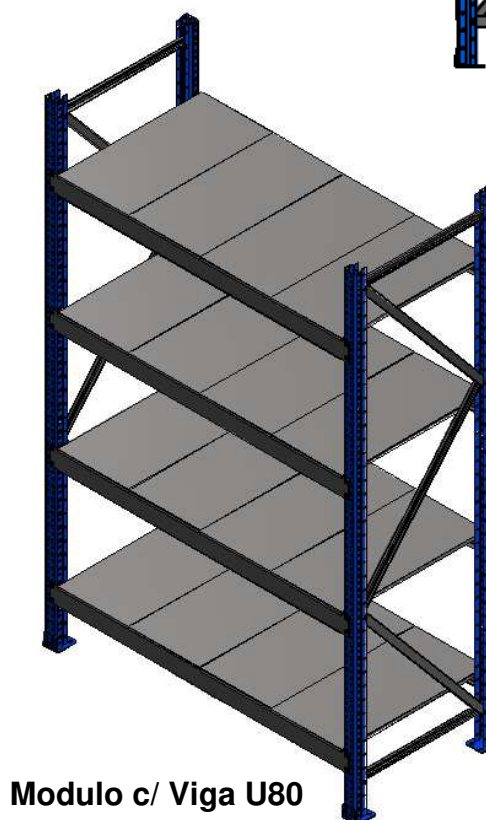
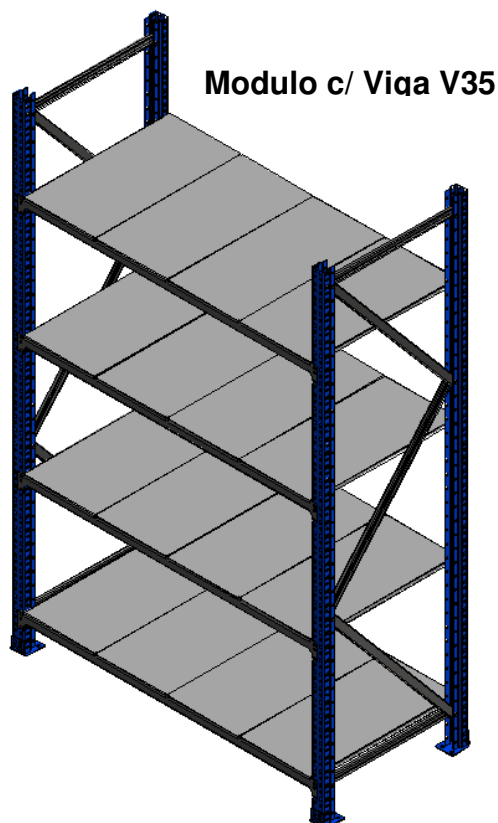
**Pilar**

**Bastidor**



Os Pilares são perfis conformados de secção quadrada e rectangular, tem a furação frontal 50 em 50mm para encaixe das vigas, no ponto tem furação 50 em 50 mm para aperto das travessas e diagonais. Os Pilares são Pintados a Epóxi Azul RAL 5156

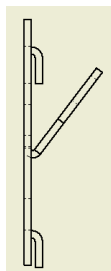
Travessa e Diagonais em forma C, estas serão aparafusadas aos pilares a assim formam o bastidor com a largura pretendida e com as características mecânicas.



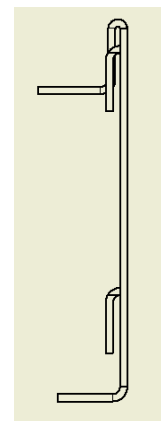
## MANUAL Estantes PICKING U55

### Vigas

**V35**



**U80**



As vigas são elementos transversais de secção em **U** (para colocação de madeira ou chapa), que ligam os bastidores entre si, e que suportam o material a armazenar.

A ligação viga/pilar é obtida por meio de uma garra, com **2/3** pinos de encaixe, sendo soldada nas extremidades da viga. Este sistema permite graduações em altura de **50** em **50** mm.

Cada nível de Carga forma-se com duas Vigas, uma a cada Pilar do Bastidor.

As vigas serão pintadas na cor Cinza (Ral 7035).

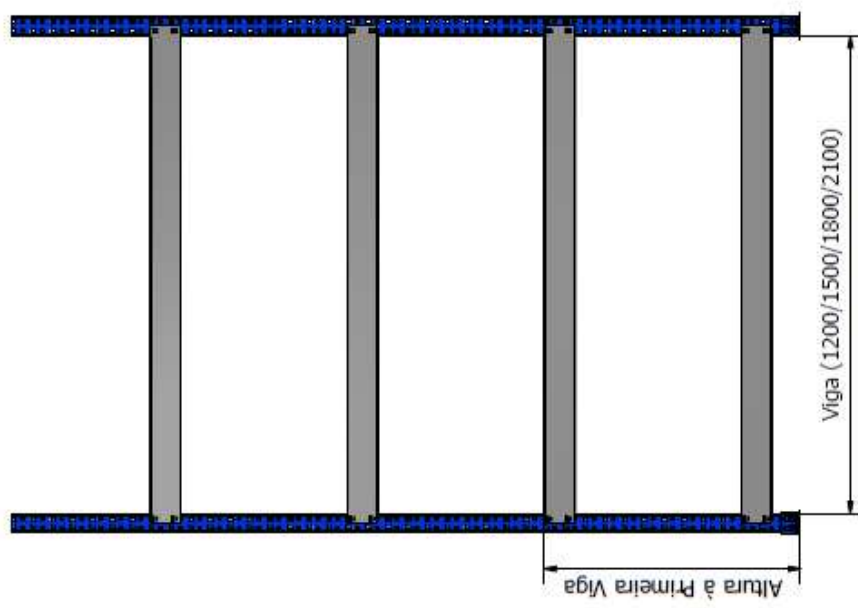

As vigas são conformadas em aço de elevada elasticidade, sujeitas a cargas elevadas, fazendo uma flexão (flexa) que poderá ir de 1/200 da totalidade do seu vão, segundo as normas internacionais (F.E.M. 10.0.02).

## MANUAL Estantes PICKING U55

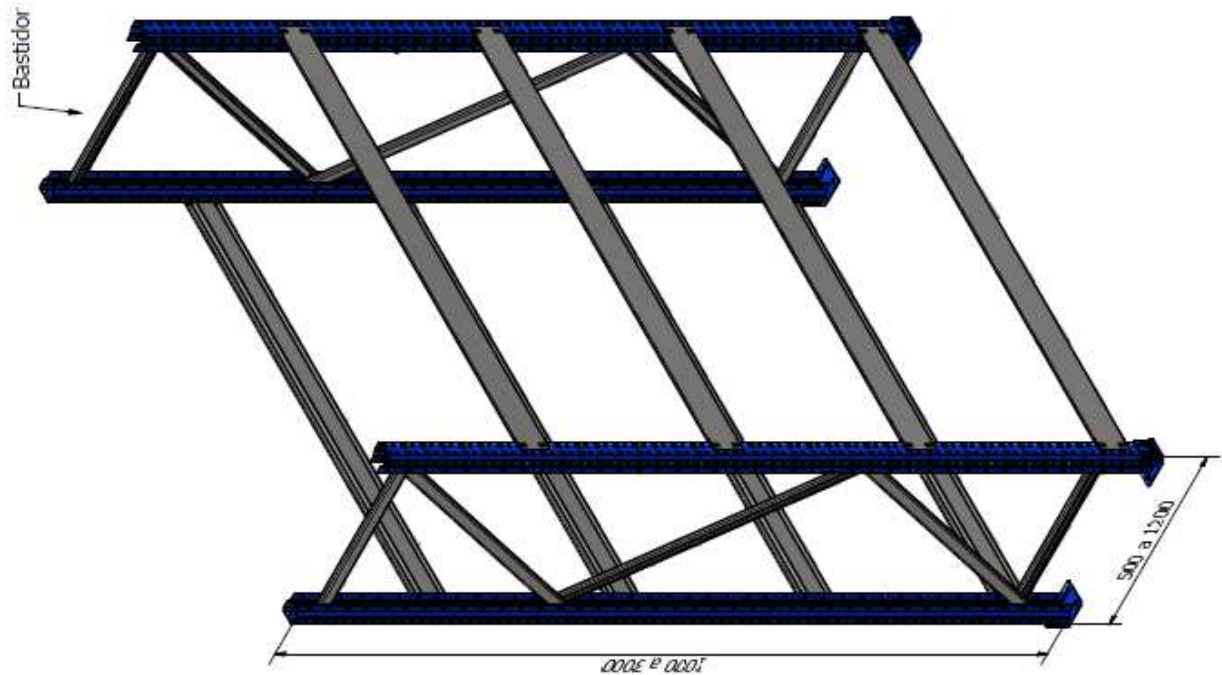
TABELA CARGAS BASTIDORES	
Altura (mm)	PK U55 (Kg)
1000	5000
1200	5000
1400	4800
1600	4100
1800	3300
2000	2600
2200	2200

TABELA CARGAS VIGAS	
Comprimento (mm)	U80 (Kg)
1200	900
1500	730
1800	650
2100	500

Viga U80



**Legenda:**  
 PQ - Coza a controlar c/ paquímetro  
 PM - Coza a controlar c/ fita métrica

Classificação	Data	Rubrica
Verificação:		
Aprovação:		

Produto: **Tramo PICKING U55**


Escala: **1 : 12**

Tecnologia:	Máquina (s):	Ferramenta:
DM 7:08		
Modelo:	Material (s):	Senda (mm):
Peso (Kg):	Cubragem (m <sup>2</sup> ):	

Montagem Tramo PickingU55.dwg

Gama Produto: **PICKING U55**

Folha (s) : **A3**

Planificação: 

Acabamento: