

- FR** TOURNEVIS SANS FIL 3.7 V SODIUM-ION
- ES** DESTORNILLADOR INALÁMBRICO SODIO-ION DE 3.7 V
- PT** APARAFUSADORA SEM FIOS DE SÓDIO DE 3.7 V
- IT** AVVITATORE ELETTRICO CON BATTERIA AGLI IONI DI SODIO 3.7 V
- EL** ΚΑΤΣΑΒΙΔΙ ΜΠΑΤΑΡΙΑΣ ΝΑΤΡΙΟΥ 3.7 V
- PL** BEZPRZEWODOWY WKRETAK AKUMULATOROWY 3.7 V Z AKUMULATOREM SODOWO-JONOWYM.
- UA** АКУМУЛЯТОРНА ВИКРУТКА 3.7 V НА ІОННО-НАТРІЄВОМУ АКУМУЛЯТРИ.
- RO** SURUBELNIȚĂ ELECTRICĂ FĂRĂ FIR CU BATERIE SODIU-ION DE 3.7 V
- EN** 3.7V SODIUM-ION CORDLESS SCREWDRIVER

EAN CODE : 3276007946291



FR Manuel d'Instructions

ES Manual de instrucciones

PT Manual de instruções

IT Manuale di istruzioni

EL Εγχειρίδιο οδηγιών

PL Instrukcja obsługi

UA Інструкція з експлуатації

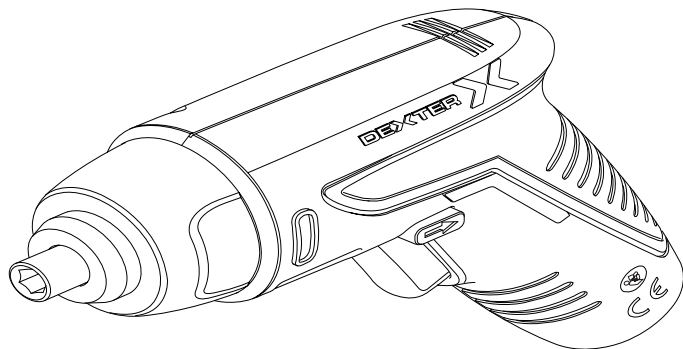
RO Manual de instrucțiuni

EN Instructions Manual

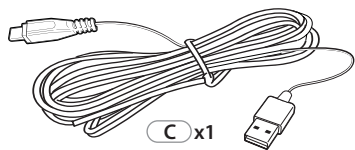
2025/05



- FR** Nous vous remercions d'avoir acheté ce produit. Nous vous recommandons de lire attentivement les instructions d'installation, d'utilisation et d'entretien. Nous avons conçu ce produit pour assurer votre entière satisfaction. Si vous avez besoin d'aide, l'équipe de votre revendeur est à votre disposition pour vous aider.
- ES** Gracias por adquirir este producto. Le recomendamos que lea atentamente las instrucciones de instalación, uso y mantenimiento. Hemos diseñado este producto para garantizar su completa satisfacción. Si necesitara asistencia, el equipo de su distribuidor está a su disposición para ayudarle.
- PT** Obrigado por adquirir este produto. Recomendamos que leia atentamente as instruções de instalação, utilização e manutenção. Concebemos este produto para garantir a sua total satisfação. Se necessitar de assistência, a equipa do seu revendedor está à sua disposição para o ajudar.
- IT** Grazie per aver scelto questo prodotto. Si raccomanda di leggere attentamente le istruzioni per l'installazione, l'uso e la manutenzione. Abbiamo progettato questo prodotto per garantire la completa soddisfazione del cliente. In caso di necessità di assistenza, è possibile rivolgersi allo staff del rivenditore.
- EL** Σας ευχαριστούμε που αγοράσατε αυτό το προϊόν. Συνιστάται να διαβάσετε προσεκτικά τις οδηγίες εγκατάστασης, χρήσης και συντήρησης. Σχεδιάσαμε αυτό το προϊόν για να εξασφαλίσουμε την απόλυτη ικανοποίησή σας. Εάν χρειάζεστε βοήθεια, η ομάδα του λιανοπωλητή σας είναι στη διάθεσή σας για να σας βοηθήσει.
- PL** Dziękujemy za zakup tego produktu. Zalecamy uważne przeczytanie wskazówek dotyczących instalacji, obsługi i konserwacji. Zaprojektowaliśmy ten produkt, aby zapewnić pełną satysfakcję. W razie potrzeby uzyskania pomocy zespół sprzedawcy pozostaje do dyspozycji.
- UA** Дякуємо за те, що придбали цей пристрій. Ми рекомендуємо уважно прочитати інструкції з встановлення, використання та обслуговування. Ми розробили цей продукт, щоб забезпечити ваше повне задоволення. Якщо вам потрібна допомога, команда вашого продавця завжди готова допомогти вам.
- RO** Vă mulțumim că ați achiziționat acest produs. Vă recomandăm să citiți cu atenție instrucțiunile de instalare, utilizare și întreținere. Am conceput acest produs pentru satisfacția dvs. completă. Dacă aveți nevoie de asistență, echipa distribuitorului dvs. vă stă la dispoziție pentru a vă ajuta.
- EN** Thank you for purchasing this product. We recommend that you read the installation, user and maintenance instructions carefully. We have designed this product to ensure your complete satisfaction. If you require assistance, the team at your retailer is on hand to help you.

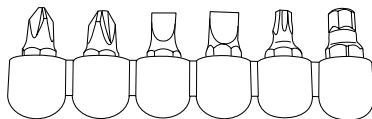


A x1



C x1

PH1 PH2 SL5 SL6 T20 H5



B x1



FR: Attention danger / ES: Precaución peligro / PT: Cuidado perigo
/ IT: Attenzione pericolo / EL: Προσοχή κίνδυνος / PL: Uwaga:
niebezpieczeństwo / UA: Обережно, небезпека / RO: Atenționare de pericol
/ EN: Caution danger



FR: Hors tension / ES: Apagado / PT: Desligar / EL: Απενεργοποίηση
/ IT: Spegnimento / PL: Wyłączenie zasilania / UA: Вимкнути живлення
/ RO: Oprire alimentare / EN: Power off



FR: Mise sous tension / ES: Encendido / PT: Ligar / IT: Accensione
/ EL: Ενεργοποίηση / PL: Włączenie zasilania / UA: Увімкнути живлення
/ RO: Pornire alimentare / EN: Power up



FR: Montage / ES: Montaje / PT: Montagem / IT: Assemblaggio
/ EL: Συναρμολόγηση / PL: Montaż / UA: Збирання / RO: Montaj
/ EN: Assembly



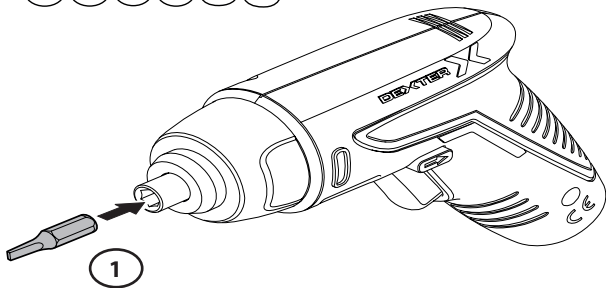
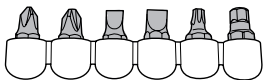
FR: Utilisation / ES: Uso / PT: Utilização / IT: Uso / EL: Χρήση / PL:
Użytkowanie / UA: Експлуатація / RO: Utilizare / EN: Use



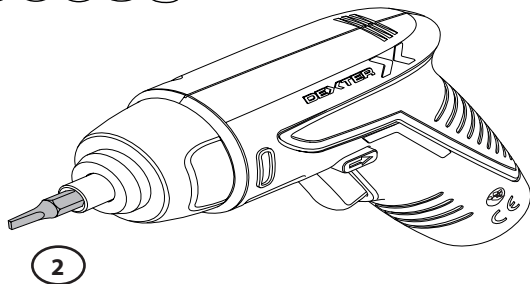
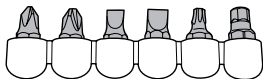
6 → 9



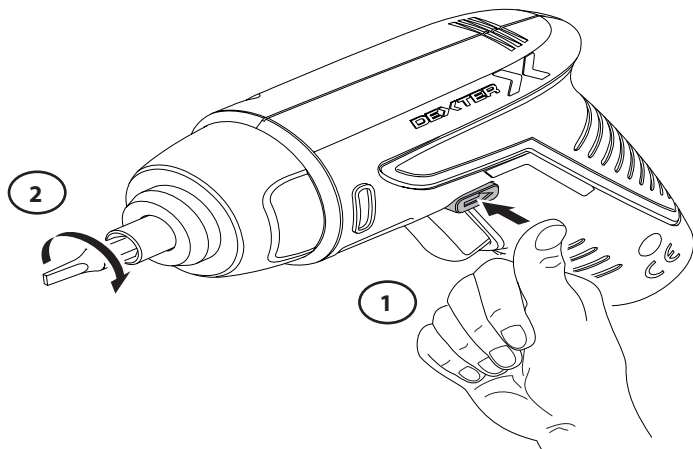
1



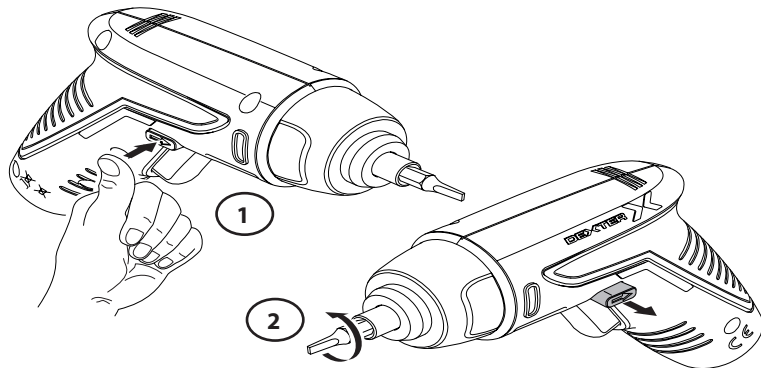
2



3

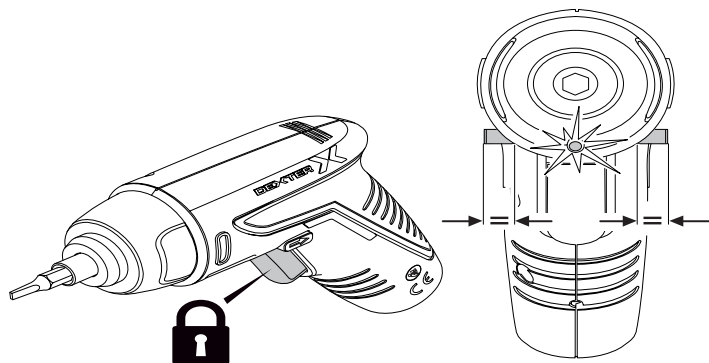


4

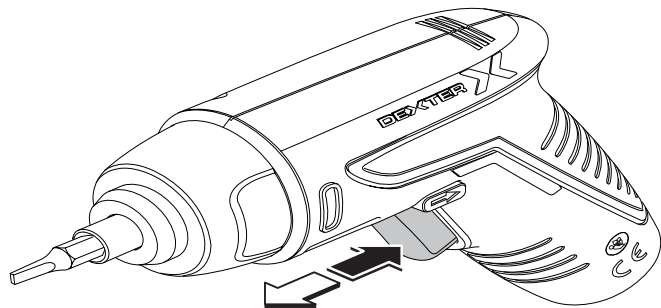


7

5

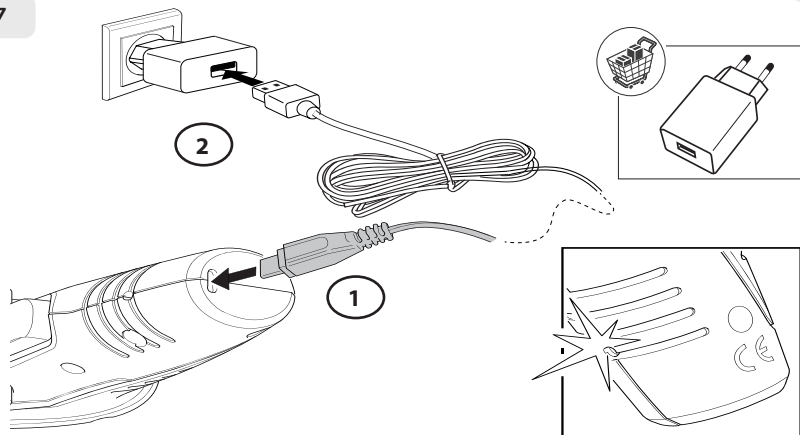


6

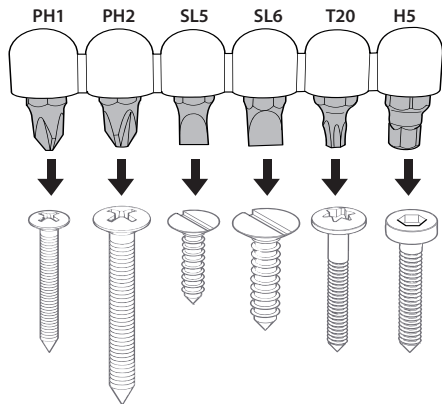


8

7



8



9



5 años de garantía / Garantito 5 anni / 5 anos de garantia / Εγγύηση 5 ετών
/ 5 lat gwarancji / 5 pokis garantii / 5 ani garanție / 5-year guarantee

ADEO Services - 135 Rue Sadi Carnot - CS 00001
59790 RONCHIN - France
www.product-regulatory.adeoservices.com

Виробник: ТОВ «Адео Сервісез С.А.», вул. Саді Карно,
CS 00001, 59790 Роншєн, Франція. Імпортер, суб'єкт
посадоварення: що відповість за виконання гарантійних
зобов'язань: ТОВ «Леруа Мерлен Україна», 04201 Україна,
м.Київ, вул. Полірна 17А, +380 44 498 46 00.



Made in China /
походження: Китай



Imported by Adeo South Africa (PTY) LTD T/A Leroy Merlin,
Hosted in Leroy Merlin Fourways Store, 35 Roos Street,
Witkoppen Ext 97, Sandton, 2191 Johannesburg, Gauteng,
South Africa

Tel: +27 10 493 8000 Email: contact@leroymerlin.co.za