

Ficha de datos del producto

Brazo TS 4000 / 2000



Brazo estándar

ÁREAS DE APLICACIÓN

→ Puertas batientes derechas e izquierdas

CARACTERÍSTICAS DEL PRODUCTO

→ Uso en caso de montaje en marco para una profundidad del antepecho de 70 mm

DATOS TÉCNICOS

Nombre comercial	Brazo TS 4000 / 2000
Función de apertura mantenida	No
Sensor de humos integrado	No

VARIANTES / INFORMACIÓN DEL PEDIDO

Denominación	Denominación	Número de identificación.	Color
Brazo TS 4000/2000	Estándar	102425	según RAL
Brazo TS 4000/2000	Estándar	102421	plateado
Brazo TS 4000/2000	Estándar	102423	blanco RAL 9016
Brazo TS 4000/2000	Estándar	109544	negro RAL 9005
Brazo TS 4000/2000	Estándar	102426	Símil acero inoxidable

MATERIAL DE MONTAJE**PLACA DE MONTAJE BRAZO ***

para TS 4000/TS 2000, para bastidores estrechos



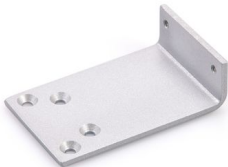
Denominación	Denominación	Número de identificación.	Color	Material
Placa de montaje brazo	para TS 4000/TS 2000, para bastidores estrechos	082506	según RAL	Aluminio
Placa de montaje brazo	para TS 4000/TS 2000, para bastidores estrechos	057109	plateado	Aluminio

Brazo TS 4000 / 2000



PLACA DE MONTAJE BRAZO

Para TS 4000/TS 2000, en montaje en brazo paralelo



Denominación	Denominación	Número de identificación.	Color	Material
Placa de montaje brazo	para TS 4000/TS 2000, en montaje de brazo paralelo	053319	bronce oscuro	Aluminio
Placa de montaje brazo	para TS 4000/TS 2000, en montaje de brazo paralelo	027460	según RAL	Aluminio
Placa de montaje brazo	para TS 4000/TS 2000, en montaje de brazo paralelo	053318	plateado	Aluminio

* Los productos identificados arriba pueden variar en cuanto a forma, tipo, propiedades, función o disponibilidad dependiendo del país. En caso de duda, diríjase a su persona de contacto GEZE.