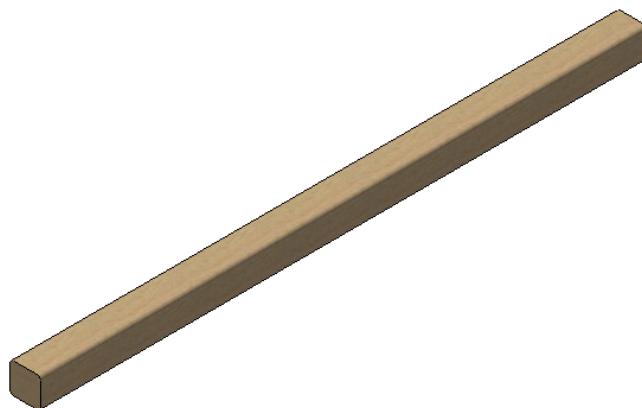


Trzebiecz 11.12.2024 r.

Deklaracja właściwości użytkowych

NAZWA WYROBU: Kantówka 90x90x1800 gładka

KOD EAN: 5908235339184



WYMIAR GABARYTOWY: L: 1800mm x H: 90mm x B: 90mm

SUROWIEC: drewno sosnowe.

WILGOTNOŚĆ: ~30%

CECHY BUDOWY: Kantówka drewniana

RODZAJ WYKOŃCZENIA: impregnacja ciśnieniowa zielona

IMPREGNACJA: Wyrób zawiera produkty biobójcze. Drewno impregnowane środkiem WOLMANIT CX zawiera węglan diwodorotlenku miedzi (II) miedź-HDO i kwas borowy w celu ochrony przed grzybami niszczącymi drewno i owadami. Przechowywać z dala od jedzenia, napojów a także pożywienia dla zwierząt. Spełnia normy dotyczące pyłu drzewnego podczas przetwarzania impregnowanego drewna np. cięcia szlifowania.

PRZEZNACZENIE: Budowa ogrodzeń, budowa konstrukcji drewnianych, budowa małej architektury ogrodowej

UWAGA: Jedną z właściwości drewna z drzew iglastych są zawarte w jego budowie przewody żywiczne zawierające żywicę w postaci płynnej bądź stałej. W okresie użytkowania produktów wykonanych z tego surowca zjawiskiem naturalnym są wycieki żywicy. Natężenie tego zjawiska jest różne i niepowtarzalne w różnych elementach z drewna iglastego. Drugą podstawową cechą drewna jako surowca naturalnego jest jego dostosowywanie się do warunków panujących w danym otoczeniu. Następstwem tego zjawiska mogą być pęknięcia oraz wypaczenie o różnej intensywności. Nie wpływają one na wartość użytkową tego produktu. Powyższe właściwości NIE stanowią WADY produktu a Klient kupując produkt wykonany z drewna akceptuje jego naturalne parametry, cechy oraz właściwości.