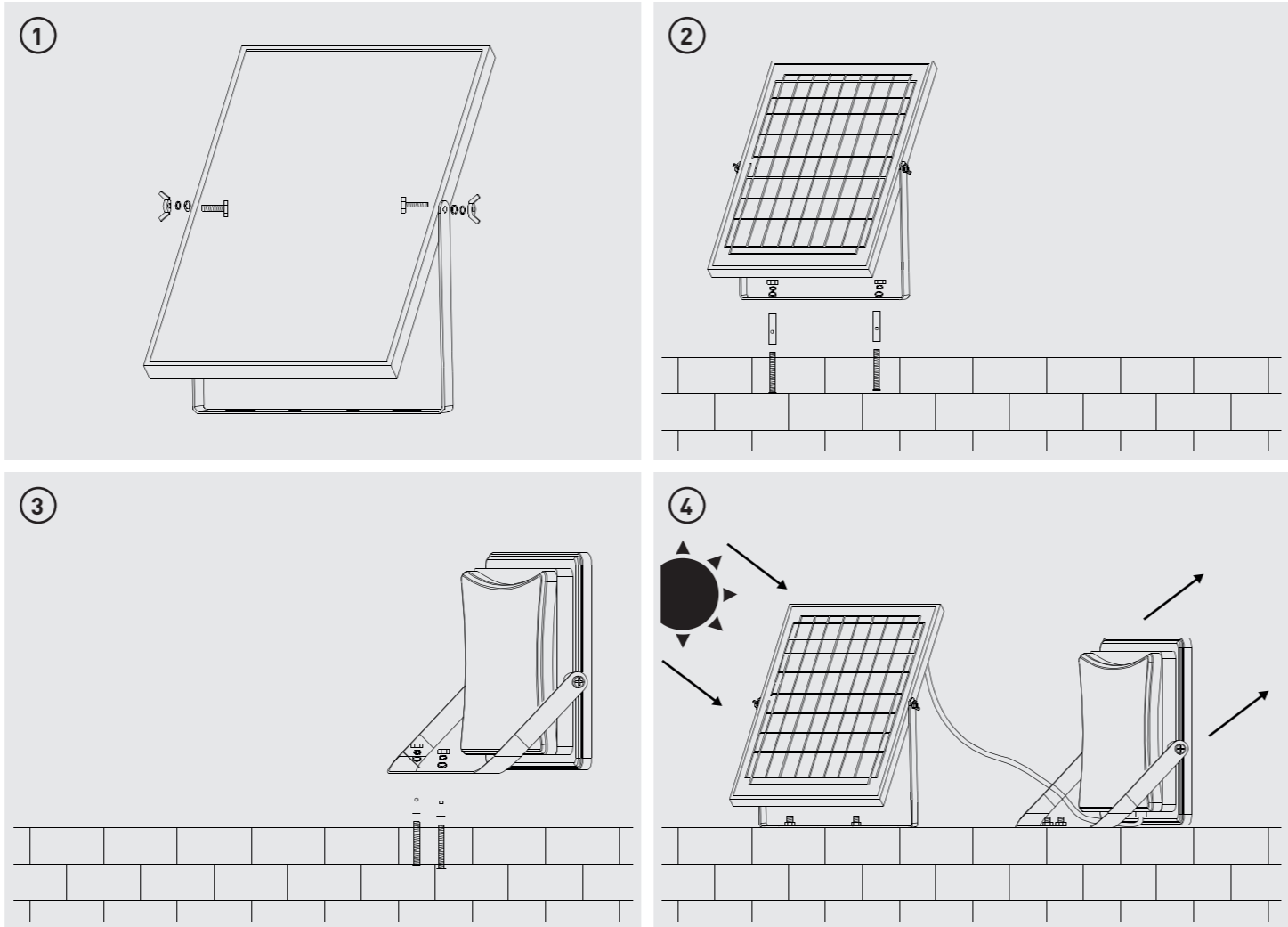


SOLAR SECURITY FLOODLIGHT

LEXSFD50B40P / LEXSFD100B40P / LEXSFD200B40P / LEXSFD300B40P



**Installation Instruction:**

- The emitting surface of the light is made of PC and the surface of the solar panel is made of glass. As important structures of lights, both of them are fragile. Please handle carefully during transportation, handling, storage, and installation. Don't press hard to avoid damaging the inner structure.
- This light should be stored in a place with good ventilation and clean environment. The ambient temperature should be between -10 °C and 40 °C. Don't store it in any icy environment. Please keep away from corrosive substances. Please charge and discharge once a month if it's not used for a long time.
- Please check the light, first place the solar panel and the light in a place with sufficient sunlight, and connect the connection between light and solar panel. Covering the solar panel with an opaque material, and then the light will light up, which proves the solar panel can work normally and the battery can also be charged normally.

**Maintenance and Repair Notes:**

- Regularly clean the PC cover and solar panel to maintain good light transmittance.
- Regularly clean the dust from light outer shell to maintain good heat dissipation performance.
- Don't use water or corrosive solutions to clean the light, please use a dry towel.
- Avoid storing and using light in corrosive or harmful substances environments, such as sulfides.

Tech Help Line  
UK - 0330 0249 279  
Non UK - +44 (0)1952 238 100  
Supplied by LUCECO  
Stafford Park 1, Telford, Shropshire, England, TF3 3BD  
Visit our website at [www.luceco.com](http://www.luceco.com)

Servicio de asistencia telefónica  
UK - 0330 0249 279  
Non UK - +34 93 829 55 74  
EU Luceco SE  
C/ Bobinadora 1-5  
08302 Mataró Spain  
Visite nuestra web en [www.luceco.com](http://www.luceco.com)

**Instrução de instalação:**

- A superfície emissora da luz é feita de PC e a superfície do painel solar é feita de vidro. Como importantes estruturas de luzes, tanto delas são frágeis. Manuseie-o com cuidado durante o transporte, manuseamento, armazenamento e instalação. Não pressione com força para evitar danificar a estrutura interna.
- Esta luz deve ser armazenada num local com boa ventilação e ambiente limpo. A temperatura ambiente deve estar entre os -10 ° C e os 40 ° C. Não armazenar em ambientes gelados. Por favor, mantenha longe de substâncias corrosivas. Carregue e descarregue uma vez por mês, se não for utilizado durante um longo período.
- Verifique a luz, coloque primeiro o painel solar e a luz num local com luz solar suficiente e ligue a ligação entre a luz e o painel solar. Cobrindo o painel solar com um material opaco, a luz acenderá, o que prova que o painel solar pode funcionar normalmente e a bateria também pode ser carregada normalmente.

**Notas de manutenção e reparação:**

- Limpe regularmente a tampa do PC e o painel solar para manter uma boa transmissão de luz.
- Limpe regularmente o pó do revestimento exterior leve para manter um bom desempenho de dissipação de calor.
- Não utilize água ou soluções corrosivas para limpar a luz, utilize uma toalha seca.
- Evite armazenar e utilizar luz em ambientes com substâncias corrosivas ou nocivas, como sulfuretos, halogenetos, ftalatos.

**Instructions d'installation:**

- La surface émettrice de la lumière est en PC et la surface du panneau solaire est en verre. En tant que structures importantes des lumières, elles sont toutes deux fragiles. Veuillez les manipuler avec précaution pendant le transport, la manutention, le stockage et l'installation. N'appuyez pas trop fort pour éviter d'endommager la structure interne.
- Cette lumière doit être stockée dans un endroit bien ventilé et dans un environnement propre. La température ambiante doit être comprise entre -10 °C et 40 °C. Ne la stockez pas dans un environnement glacial. Veuillez la tenir à l'écart des substances corrosives. Veuillez la charger et la décharger une fois par mois si elle n'est pas utilisée pendant une longue période.
- Veuillez vérifier la lumière, placez d'abord le panneau solaire et la lumière dans un endroit suffisamment ensoleillé, puis connectez la connexion entre la lumière et le panneau solaire. Couvrez le panneau solaire avec un matériau opaque, puis la lumière s'allumera, ce qui prouve que le panneau solaire peut fonctionner normalement et que la batterie peut également être chargée normalement.

**Notes d'entretien et de réparation:**

- Nettoyez régulièrement le capot du PC et le panneau solaire pour maintenir une bonne transmission de la lumière.
- Nettoyez régulièrement la poussière de la coque extérieure de la lampe pour maintenir une bonne performance de dissipation de la chaleur.
- N'utilisez pas d'eau ou de solutions corrosives pour nettoyer la lampe, veuillez utiliser une serviette sèche.
- Évitez de stocker et d'utiliser la lampe dans des environnements contenant des substances corrosives ou nocives, telles que les sulfures, les halogénures et les phthalates.

**Installationsanleitung:**

- Die emittierende Oberfläche des Lichts besteht aus PC und die Oberfläche des Solarpanels aus Glas. Als wichtige Strukturen der Leuchte sind beide zerbrechlich. Bitte gehen Sie bei Transport, Handhabung, Lagerung und Installation vorsichtig damit um. Üben Sie keinen starken Druck aus, um eine Beschädigung der inneren Struktur zu vermeiden. Diese Leuchte sollte an einem gut belüfteten Ort und in sauberer Umgebung gelagert werden. Die Umgebungstemperatur sollte zwischen -10 °C und 40 °C liegen. Lagern Sie sie nicht in eisiger Umgebung. Bitte von ätzenden Substanzen fernhalten. Bitte einmal im Monat aufladen und entladen, wenn sie längere Zeit nicht verwendet wird.
- Bitte überprüfen Sie die Leuchte, stellen Sie zuerst das Solarpanel und die Leuchte an einen Ort mit ausreichend Sonnenlicht und stellen Sie die Verbindung zwischen Leuchte und Solarpanel her. Decken Sie das Solarpanel mit einem undurchsichtigen Material ab, und dann leuchtet die Leuchte auf. Dies beweist, dass das Solarpanel normal funktionieren kann und die Batterie auch normal geladen werden kann.

**Wartungs- und Reparaturhinweise:**

- Reinigen Sie die PC-Abdeckung und das Solarpanel regelmäßig, um eine gute Lichtdurchlässigkeit zu erhalten.
- Entfernen Sie regelmäßig Staub von der Außenhülle der Leuchte, um eine gute Wärmeableitungleistung zu erhalten.
- Reinigen Sie die Leuchte nicht mit Wasser oder ätzenden Lösungen, sondern mit einem trockenen Tuch.
- Lagern und verwenden Sie die Leuchte nicht in Umgebungen mit ätzenden oder schädlichen Substanzen wie Sulfiden, Halogeniden oder Phthalaten.

**Istruzioni per l'installazione:**

- La superficie di emissione della luce è realizzata in PC e la superficie del pannello solare è realizzata in vetro. In quanto importanti strutture di luci, entrambe sono fragili. Maneggiare con cura durante il trasporto, la movimentazione, lo stoccaggio e l'installazione. Non premere con forza per evitare di danneggiare la struttura interna.
- Questa luce deve essere conservata in un luogo con buona ventilazione e ambiente pulito. La temperatura ambiente deve essere compresa tra -10 °C e 40 °C. Non conservarla in ambienti ghiacciati. Tenere lontano da sostanze corrosive. Caricare e scaricare una volta al mese se non viene utilizzata per un lungo periodo.
- Controllare la luce, prima posizionare il pannello solare e la luce in un luogo con sufficiente luce solare e collegare la connessione tra luce e pannello solare. Coprire il pannello solare con un materiale opaco e quindi la luce si accenderà, il che dimostra che il pannello solare può funzionare normalmente e anche la batteria può essere caricata normalmente.

**Note di manutenzione e riparazione:**

- Pulire regolarmente la copertura del prodotto coperto da garanzia. La garanzia è soggetta alla legislazione inglese. Se una parte della presente garanzia è ritenuta inapplicabile (incluse le disposizioni dove si esclude qualsiasi nostra responsabilità nei vostri confronti), l'applicabilità delle altre parti della garanzia non verrà influenzata. Queste condizioni non riducono i vostri diritti di legge. Invece potreste voler sostituire questo accessorio. Protezione Ambientale W.E.E.E (Simbolo Wheelie Bin) Questo simbolo è conosciuto come "Simbolo Wheelie Bin cancellato". Quando il simbolo è presente su prodotti o batterie significa che non è consentito smaltirli come i rifiuti domestici. Alcune sostanze chimiche contenute all'interno dei prodotti elettrici/elettronici o delle batterie possono essere nocive alla salute e all'ambiente. Smaltite gli articoli elettrici/elettronici e le batterie in appositi contenitori separati, il cui contenuto verrà poi recuperato e riciclato. La vostra cooperazione è fondamentale per assicurare il successo di queste disposizioni e per la salvaguardia dell'ambiente.
- Pulire regolarmente la polvere dalla calotta esterna della luce per mantenere buone prestazioni di dissipazione del calore.
- Non utilizzare acqua o soluzioni corrosive per pulire la luce, utilizzare un panno asciutto.
- Evitare di conservare e utilizzare la luce in ambienti con sostanze corrosive o nocive, come solfuri, alogenuri, ftalati.

**Instrucciones de instalación:**

- La superficie emisora de luz está hecha de PC y la superficie del panel solar está hecha de vidrio. Como estructuras importantes de las luces, ambas son frágiles. Manipular con cuidado durante el transporte, la manipulación, el almacenamiento y la instalación. No presionar con fuerza para evitar dañar la estructura interna.
- Este proyector debe almacenarse en un lugar con buena ventilación y un ambiente limpio. La temperatura ambiente debe estar entre -10°C y 40°C. No lo guarde en ningún ambiente helado. Manténgalo alejado de sustancias corrosivas. Cargue y descargue una vez al mes si no se utiliza durante un tiempo prolongado.
- Verifique que ilumina, primero coloque el panel solar y el proyector en un lugar con suficiente luz solar y conecte la conexión entre el proyector y el panel solar. Cubra el panel solar con un material opaco y el proyector se encenderá, lo que demuestra que el panel solar puede funcionar normalmente y la batería también se puede cargar normalmente.

**Notas de mantenimiento y reparación:**

- Limpiar periódicamente la cubierta de PC y el panel solar para mantener una buena transmisión de luz.
- Limpiar periódicamente el polvo de la carcasa exterior de la luz para mantener un buen rendimiento de disipación de calor.
- No utilice agua ni soluciones corrosivas para limpiar la luz, utilice una toalla seca.
- Evite almacenar y utilizar la luz en entornos con sustancias corrosivas o dañinas.

Tech Help Line  
UK - 0330 0249 279  
Non UK - +44 (0)1952 238 100  
EU Luceco SE  
Stafford Park 1, Telford, Shropshire, England, TF3 3BD  
Visit our website at [www.luceco.com](http://www.luceco.com)

Servicio de asistencia telefónica  
UK - 0330 0249 279  
Non UK - +34 93 829 55 74  
EU Luceco SE  
C/ Bobinadora 1-5  
08302 Mataró Spain  
Visite nuestra web en [www.luceco.com](http://www.luceco.com)

**United Kingdom Warranty**

For other territories and for further information, please see [www.luceco.com](http://www.luceco.com) for details. Products are protected by warranty for a period of 3 years from date of purchase against defects in material and workmanship (unless otherwise stated). Should a product fail to perform as described within the warranty period it will be repaired or replaced with the same or equivalent product by Luceco, free of charge provided that you: (1) return the product to us with shipping charge prepaid, (2) provide us with proof of the original date of purchase and (3) quote our return authorization number. Repaired or replaced products will be returned to you with shipping charges prepaid. Replacement products may be refurbished or contain refurbished materials. If in our sole discretion, we are unable to repair or replace a defective product, we will refund the purchase price of the product. This warranty will not apply if in our judgment, the product fails due to damage in shipment, handling, storage, accident, abuse or misuse, or if it has been used in a manner not conforming to our product instructions, has been modified in any way, or has any serial number removed or defaced. Repair or attempted repair will void this warranty. Our maximum liability under the terms of this warranty is limited to the purchase price of the product covered by the warranty. The warranty is given under English Law. If any part of this warranty is deemed unenforceable (including any provision in which we exclude our liability to you the enforceability of any other parts of the warranty will not be affected). These terms do not reduce your statutory rights. For Non-UK please contact Local Luceco Office for details. THESE TERMS AND CONDITIONS ARE SUBJECT TO CHANGE WITHOUT PRIOR NOTICE. Eventually, you may want to replace this fitting. Environmental Protection W.E.E.E (Wheelie Bin Symbol for EU ONLY) This symbol is known as the "crossed-out" wheelie Bin Symbol. When this symbol is marked on a product or battery, it means that it should not be disposed of with your general household waste. Some chemicals contained within electrical/electronic products or batteries can be harmful to health and the environment. Only dispose of electrical/electronic/battery items in separate collection schemes, which cater for the recovery and recycling of materials contained within. Your co-operation is vital to ensure the success of these schemes and for the protection of the environment.

**Garantia**

Para outros territórios e para mais informações, consulte [www.luceco.com](http://www.luceco.com) para obter detalhes. Os produtos estão protegidos por garantia por um período de 3 anos a partir da data de compra contra defeitos de material e de fabrico (salvo indicação em contrário). Caso um produto não funcione conforme descrito dentro do período de garantia, será reparado ou substituído por um produto igual ou equivalente pela Luceco, gratuitamente, desde que: (1) nos devolva o produto com portes pré-pagos, (2) forneça-nos o comprovativo da data original da compra e (3) citar o nosso número de autorização de devolução. Os produtos reparados ou substituídos ser-ão devolvidos com despesas de envio pré-pagas. Os produtos de substituição podem ser recondicionados ou conter materiais recondicionados. Se, a nosso exclusivo critério, não conseguirmos reparar ou substituir um produto com defeito, reembolsaremos o preço de compra do produto. Esta garantia não se aplicará se, na nossa opinião, o produto falhar devido a danos no transporte, manuseamento, armazenamento, acidente, abuso ou utilização indevida, ou se tiver sido utilizada de uma forma que não esteja em conformidade com as instruções do produto, tiver sido modificado sob qualquer forma, ou tiver qualquer número de série removido ou desfigurado. A reparação ou tentativa de reparação anulará esta garantia. A nossa responsabilidade máxima nos termos desta garantia está limitada ao preço de compra do produto coberto pela garantia. A garantia é concedida de acordo com a lei inglesa. Se qualquer parte desta garantia for considerada inexecutável (incluindo cláusulas no qual excluímos a nossa responsabilidade para consigo), a aplicabilidade de quaisquer outras partes da garantia não será afetada. Estes termos não reduzem os seus direitos legais. Para fora do Reino Unido, contacte o escritório local da Luceco para obter detalhes. OS PRESENTES TERMOS E CONDIÇÕES ESTÃO SUJEITOS À LEGISLAÇÃO DO REINO UNIDO. Eventualmente, poderá querer substituir esta ligação; Proteção ambiental W.E.E.E (símbolo de papeteira com rodas AFENAS para a UE) Este símbolo é conhecido como símbolo de papeteira com rodas "riscado". Quando este símbolo estiver marcado num produto ou numa bateria, significa que não deve ser eliminado juntamente com o lixo doméstico geral. Alguns produtos químicos contidos em produtos eletrónicos/eléctricos ou em baterias podem ser prejudiciais para a saúde e para o ambiente. Elimine apenas os artigos eletrónicos/eléctricos/baterias em esquemas de recolha seletiva, que atendem à recuperação e reciclagem dos materiais neles contidos. A sua cooperação é vital para garantir o sucesso destes programas e para a protecção do ambiente.

**Garantie**

Nos produits sont garantis contre tous vices de matériaux et de fabrication pendant une période de 3 ans à compter de la date d'achat (sauf indication contraire). Si, pendant la période de garantie, un produit n'offre pas les performances annoncées, Luceco s'engage à le réparer ou à le remplacer gratuitement par un produit identique ou équivalent sous réserve que vous: (1) nous rentriez le produit à vos frais, (2) nous fournissiez une preuve de la date d'achat et (3) indiquiez le numéro d'autorisation de retour qui vous sera fourni. Les produits réparés ou remplacés vous seront renvoyés avec les frais d'envoi prépayés. Les produits de remplacement peuvent être recyclés ou contenir des matériaux recyclés. Si nous estimons ne pas être en mesure de réparer ou remplacer un produit défectueux, nous vous rembourserons le prix d'achat du produit. Cette garantie ne s'applique pas si, selon notre jugement, le produit est défectueux en raison de dommages liés au transport, à la manutention, au stockage, à un accident, à des modifications, à une utilisation abusive, incorrecte ou non conforme à nos instructions d'utilisation, ou si son numéro de série a été enlevé ou effacé. Toute réparation ou tentative de réparation annule cette garantie. En vertu des termes de cette garantie, notre responsabilité est limitée au prix d'achat du produit couvert par la garantie. Cette garantie s'exerce dans le cadre de la législation française. Si une disposition de cette garantie s'avérait inapplicable, ly compris toute disposition relative à l'exonération de notre responsabilité à votre égard, l'applicabilité de toute autre partie de la garantie n'en serait pas affectée. Ces dispositions n'affectent aucunement vos droits légaux. CES CONDITIONS GENERALES DE VENTES SONT SOUMISES À MODIFICATION SANS PRÉAVIS. Pour plus d'informations, consulter nos conditions générales de vente et vous inscrire en ligne, rendez-vous sur [www.luceco.fr](http://www.luceco.fr)

**Garantiebestimmungen**

Für bestimmte Produkte gewährt Ihnen die Luceco GmbH eine erweiterte Herstellergarantie von 3 Jahren auf die Mangelfreiheit, Nutzbarkeit, Verarbeitung und die Haltbarkeit der verwendeten Materialien während des angegebenen Zeitraums. In diesem Zeitraum werden wir einen berechtigten Garantieanspruch nach Ermessen, kostenlos, entweder durch Reparatur oder Austausch begeben. Der Garantiezeitraum beginnt mit dem Datum des Kaufs dieses Produkts und gilt in der gesamten EU. Die gewährte Garantie steht Ihnen neben den gesetzlichen Rechten zu und berührt diese nicht. Von der Garantie ausgenommen sind Schäden, die durch unsachgemäßen Gebrauch, normale Abnutzung, Einwirkung von Chemikalien oder höhere Gewalt verursacht werden sowie bei Eingriffen oder Reparaturen durch Sie oder Dritte. Weiterhin ausgenommen von der Garantie sind Zubehörteile, die nicht zur Grundausstattung des Produkts gehören. Im Garantiefall wenden Sie sich bitte, unter Beilegung des Kaufnachweises, an uns unter Nexus Industries GmbH, Holtenplatz 20b, 22765 Hamburg. DIESE BEDINGUNGEN KÖNNEN JEDERZEIT OHNE VORHERIGE ANKÜNDIGUNG GEÄNDERT WERDEN Korrekte Entsorgung dieses Produkts Innerhalb der EU weist dieses Symbol darauf hin, dass dieses Produkt nicht über den Hausmüll entsorgt werden darf. Altgeräte enthalten wertvolle recyclingfähige Materialien, die einer Wiederverwertung zugeführt werden sollten und um der Umwelt bzw. der menschlichen Gesundheit nicht durch unkontrollierte Müllbeseitigung zu schaden. Bitte entsorgen Sie Altgeräte deshalb über geeignete Sammelsysteme oder senden Sie das Gerät zur Entsorgung an die Stelle, bei der Sie es gekauft haben. Diese wird dann das Gerät der stofflichen Verwertung zuführen.

**Garanzia per Regno Unito**

Per altri paesi e per ulteriori informazioni, consultare [www.luceco.com](http://www.luceco.com) I prodotti sono protetti da garanzia per un periodo di 3 anni dalla data di acquisto contro difetti nei materiali o nella costruzione (se non diversamente specificato). In caso un prodotto non funzionasse come descritto durante il periodo di garanzia, verrà riparato o sostituito con un prodotto Luceco identico o equivalente gratuitamente a patto che: (1) il prodotto sia rispedito con il pagamento delle spese di spedizione, (2) sia fornito prova della data originale di acquisto e (3) sia fornito il numero di autorizzazione al reso. I prodotti riparati o sostituiti saranno rispediti senza addebitarvi i costi di spedizione. I prodotti sostituiti possono essere rigenerati o contenere materiale rigenerato. Se, a nostra sola discrezione, non fossimo in grado di riparare o sostituire un prodotto difettoso, rimborseremo l'intero o il prezzo d'acquisto del prodotto. Questa garanzia non sarà applicata se, a nostro giudizio, il prodotto risultasse difettoso a causa di danni causati da un altro, se il prodotto è stato modificato in qualsiasi modo, o se il numero di serie è stato rimosso o alterato. Riparazioni o tentativi di riparazione renderanno nulla questa garanzia. La nostra massima responsabilità, nei termini e nei modi previsti da questa garanzia, è limitata all'intero prezzo di acquisto del prodotto coperto da garanzia. La garanzia è soggetta alla legislazione inglese. Se una parte della presente garanzia è ritenuta inapplicabile (incluse le disposizioni dove si esclude qualsiasi nostra responsabilità nei vostri confronti), l'applicabilità delle altre parti della garanzia non verrà influenzata. Queste condizioni non riducono i vostri diritti di legge. Invece potreste voler sostituire questo accessorio. Protezione Ambientale W.E.E.E (Simbolo Wheelie Bin) Questo simbolo è conosciuto come "Simbolo Wheelie Bin cancellato". Quando il simbolo è presente su prodotti o batterie significa che non è consentito smaltirli come i rifiuti domestici. Alcune sostanze chimiche contenute all'interno dei prodotti elettrici/elettronici o delle batterie possono essere nocive alla salute e all'ambiente. Smaltite gli articoli elettrici/elettronici e le batterie in appositi contenitori separati, il cui contenuto verrà poi recuperato e riciclato. La vostra cooperazione è fondamentale per assicurare il successo di queste disposizioni e per la salvaguardia dell'ambiente.

**Garantía para el Reino Unido**

Para la garantía en otros territorios y para más información, visite [www.luceco.com](http://www.luceco.com) Los productos tienen una garantía de 3 años (desde la fecha de compra) contra defectos de material y de fabricación (a menos que se especifique lo contrario). Si un producto deja de funcionar correctamente durante el periodo de garantía, Luceco lo reparará o reemplazará por otro producto igual o equivalente sin coste alguno, siempre que usted: (1) nos reenvíe el producto con los gastos de transporte pagados por adelantado, (2) nos facilite una prueba de la fecha de compra y (3) indique el número de autorización de devolución de retorno. Los productos reparados o reemplazados se serán devueltos con los gastos de transporte pagados por adelantado. Los productos de reemplazo pueden estar renovados o contener materiales renovados. Si nosotros consideramos que no podemos reparar ni reemplazar un producto defectuoso, le reembolsaremos el precio de compra del producto. Esta garantía no será aplicable si, a nuestro juicio, el defecto del producto se debe a daños producidos durante su transporte, manejo o almacenamiento, así como a accidentes o a un mal uso de un mal uso de acuerdo con las instrucciones del producto, si se ha modificado de alguna manera o si se lo ha quitado o pintado algún número de serie. Cualquier reparación o intento de reparación anulará esta garantía. Según las condiciones de esta garantía, nuestra responsabilidad máxima se limita al precio de compra del producto protegido por la garantía. Esta garantía está concedida según el Derecho inglés. Si alguna parte de la garantía se considera inaplicable (incluida cualquier provisión en la que excluyamos nuestra responsabilidad hacia usted), no se verá afectada la aplicabilidad del resto de la garantía. Estas condiciones no reducen nuestros derechos legales. Es posible que en algún momento desee reemplazar esta instalación; Protección medioambiental frente a residuos de aparatos eléctricos y electrónicos (símbolo del contenedor con ruedas) Este símbolo se conoce como el "contenedor con ruedas tachado". Si un producto o batería presenta este símbolo, significa que no debe ser eliminado con el residuo doméstico general. Los productos eléctricos/electrónicos y las baterías contienen productos químicos que pueden dañar la salud y el medio ambiente. Desheche los productos eléctricos/electrónicos y las baterías solamente mediante los sistemas de recogida que se encargan de recoger y reciclar los materiales que contienen. Su cooperación es fundamental para el éxito de esos sistemas y para la protección del medio ambiente.

Tech Help Line  
UK - 0330 0249 279  
Non UK - +44 (0)1952 238 100  
EU Luceco SE  
Stafford Park 1, Telford, Shropshire, England, TF3 3BD  
Visit our website at [www.luceco.com](http://www.luceco.com)

Servicio de asistencia telefónica  
UK - 0330 0249 279  
Non UK - +34 93 829 55 74  
EU Luceco SE  
C/ Bobinadora 1-5  
08302 Mataró Spain  
Visite nuestra web en [www.luceco.com](http://www.luceco.com)