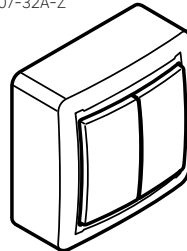


# ZEIGER

## PALMA

**5**  
YEARS  
Guarantee

8007-32A-Z



**FR** DOUBLE INTERRUPTEUR VA-ET-VIENT SAILLIE

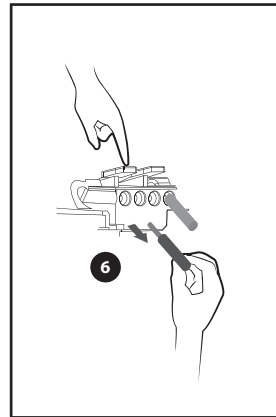
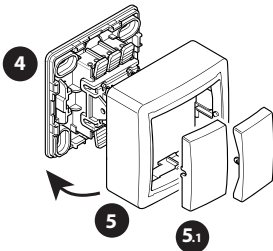
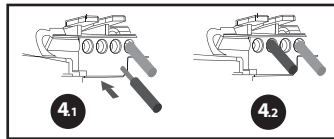
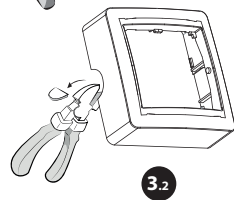
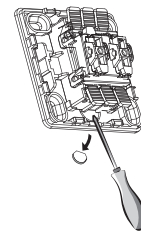
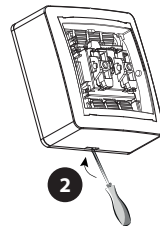
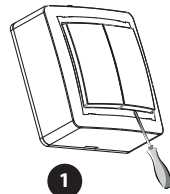
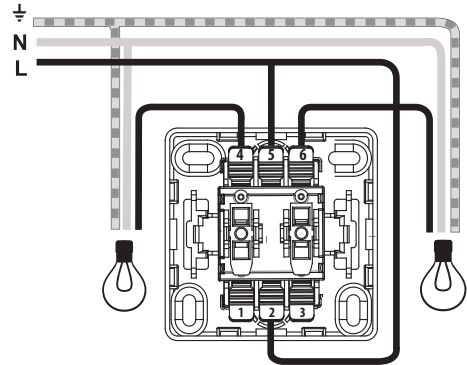
**ES** INTERRUPTOR CONMUTADOR DOBLE DE SUPERFICIE

**PT** INTERRUPTOR COMUTADOR DUPLIO DE SOBREPOR / SALIENTE

**PL** WŁĄCZNIK SCHODOWY PODWÓJNY DO MONTAŻU NATYNKOWEGO

**EN** SURFACE MOUNTING DOUBLE TWO-WAY SWITCH

10 AX  
250V~



1/1



EAN : 3276007961799

ADEO KEY : 95484033



V05/10/2025

ADEO Services 135 Rue Sadi Carnot - CS 00001  
59790 RONCHIN - France  
www.product-regulatory.adeoservices.com



## FR INSTALLATION



Couper le courant avant toute intervention

- (1) Déclipser le(s) cache(s) à l'aide d'un tournevis.
- (2) Déclipser le cadre.

### SELON VOTRE INSTALLATION

- (3.1) Enlever l'opercule et passer le câble par derrière, ou (3.2) couper le cadre pour passer le câble sur le côté.
- (4) Fixer la (ou les) fonction(s) sur son support.

**Connexion:** dénuder le(s) fil(s) rigide(s) (longueur indiquée sur le produit).

- (4.1, 4.2) Insérer le(s) fil(s).

- (5) Clipper le cadre.

- (5.1) Clipper pour refixer le(s) cache(s).

### Déconnexion:

- (6) Presser le levier et tirer simultanément sur le fil.

Ce produit doit être installé conformément aux règles d'installation et de préférence par un électricien qualifié.

Une installation et une utilisation incorrectes peuvent entraîner des risques de choc électrique ou d'incendie.

Ne pas ouvrir, démonter, altérer ou modifier l'appareil sauf mention particulière indiquée dans la notice.

### RECYCLAGE

Ce produit comporte le symbole du tri sélectif pour les déchets d'équipements électriques et électroniques (DEEE). Cela signifie que ce produit doit être traité conformément à la Directive européenne 2012/19/UE pour être recyclé ou démonté afin de minimiser son impact sur l'environnement. L'utilisateur peut choisir de donner son produit à un organisme de recyclage compétent ou au distributeur lui ayant vendu un équipement électrique ou électronique neuf.

## ES INSTALACIÓN



Desconecte la alimentación eléctrica antes de realizar cualquier trabajo.

- (1) Desenganche la(s) tapa(s) con un destornillador.
- (2) Desenganche el marco.

### DEPENDIENDO DE SU INSTALACIÓN

- (3.1) Retire la tapa y pase el cable por la parte trasera, o (3.2) corte el marco para pasar el cable por el lateral.

- (4) Fije la(s) función(es) al soporte.

**Conexión:** pele el cable o cables rígidos (longitud indicada en el producto).

- (4.1, 4.2) Introduzca el/los cable(s).

- (5) Enganche el marco.

- (5.1) Vuelva a enganchar la(s) cubierta(s).

### Desconecte:

- (6) Presione la palanca y tire simultáneamente del cable.

Este producto debe ser instalado de acuerdo con las normas de instalación y preferiblemente por un electricista cualificado. La instalación y el uso incorrectos pueden provocar riesgo de descarga eléctrica o incendio.

No abra, desmonte, altere o modifique el aparato a menos que se indique específicamente en las instrucciones.

### RECICLAJE

Este producto lleva el símbolo de clasificación selectiva de residuos de aparatos eléctricos y electrónicos (RAEE). Esto significa que este producto debe ser tratado de acuerdo con Directiva Europea 2012/19/UE para ser reciclado o desmontado con el fin de minimizar su impacto en el medio ambiente. Los usuarios pueden optar por donar su producto a una organización de reciclaje competente o al distribuidor que les vendió un aparato eléctrico o electrónico nuevo.

## PT INSTALAÇÃO



Desligar a alimentação elétrica antes de qualquer intervenção

- (1) Desencaixe a(s) tampa(s) com uma chave de fenda.
- (2) Desencaixe a moldura.

### DEPENDENDO DA SUA INSTALAÇÃO

- (3.1) Retire a tampa e passe o cabo por trás, ou

- (3.2) Corte a estrutura para passar o cabo para a lateral.

- (4) Fixe a(s) função(ões) ao seu(s) suporte(s).

**Conexão:** Descasque os fios rígidos.

(comprimento indicado no produto).

- (4.1, 4.2) inserir fio(s).

- (5) Prenda a moldura.

- (5.1) Clipe para recolocar a(s) tampa(s).

### Desconectar:

- (6) Pressione a alavanca e puxe o fio simultaneamente.

Este produto deve ser configurado em conformidade com os regulamentos de configuração e, de preferência, por um técnico qualificado. A configuração e o uso incorretos podem resultar em choque elétrico ou risco de incêndio. Não abra, desmonte, altere ou modifique este aparelho.

\*Garantia 5 anos



## PL KONFIGURACJA



Odłącz zasilanie elektryczne przed wykonaniem jakiegokolwiek czynności

- (1) Odepnij pokrywę (pokrywy) za pomocą śrubokręta.
- (2) Odepnij ramę.

### W ZALEŻNOŚCI OD INSTALACJI

- (3.1) Zdejmij pokrywę i przeprowadź przewód od tytu lub

- (3.2) Przetnij ramę, aby przeprowadzić przewód na bok.

- (4) Przymocuj urządzenia funkcyjne do podpory.

**Podłączanie:** Odizoluj sztywne przewody

(długość wskazana na produkcie).

- (4.1, 4.2) Włóż przewód (przewody).

- (5) Przypnij ramę.

- (5.1) Zaczep, aby ponownie zamocować pokrywę (pokrywy).

### Rozłączanie:

- (6) Naciśnij dźwignię i pociągnij przewód jednocześnie.

Ten produkt musi zostać skonfigurowany zgodnie z przepisami dotyczącymi konfiguracji, najlepiej przez wykwalifikowanego technika. Nieodpowiednia konfiguracja i niewłaściwe użytkowanie mogą spowodować porażenie prądem elektrycznym lub pożar. Nie wolno otwierać, demontować, zmieniać ani modyfikować tego urządzenia

\* 5-letnia gwarancja



## EN SETUP



Cut off electricity before any operation

- (1) Unclip the cover(s) with a screwdriver.
- (2) Unclip the frame.

### DEPENDING ON YOUR INSTALLATION

- (3.1) Remove the cover and pass the cable from behind, or

- (3.2) Cut the frame to pass the cable to the side.

- (4) Fix the function(s) to its (their) support.

**Connection:** Strip the rigid wire(s).

(length indicated on the product).

- (4.1, 4.2) insert wire(s).

- (5) Clip the frame.

- (5.1) Clip to reattach the cover(s).

### Disconnect:

- (6) Press the lever and pull the wire simultaneously.

This product must be set up in compliance with setup regulations, and preferably by a qualified technician. Incorrect setup and use may result in electric shock or fire hazard. Do not open, disassemble, alter, nor modify this appliance

\*Gurantee 5 years

