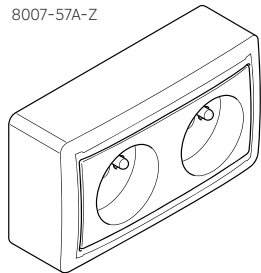


ZEIGER PALMA

5
YEARS
Guarantee

8007-57A-Z

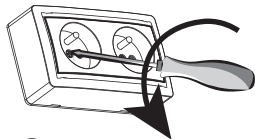
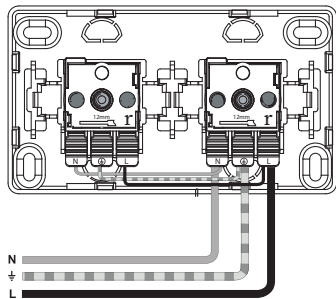


FR DOUBLE PRISE AVEC TERRE
SAILLIE

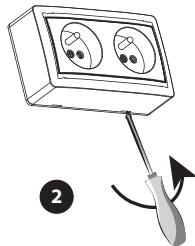
PL GNIAZDO PODWÓJNE Z
UZIEMIENIEM DO MONTAŻU
NATYNKOWEGO

EN SURFACE MOUNTING DOUBLE
SOCKET WITH EARTH

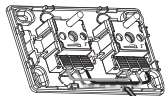
16 A
250~



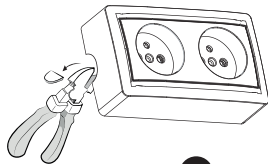
1



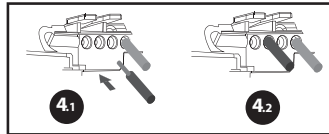
2



3.1

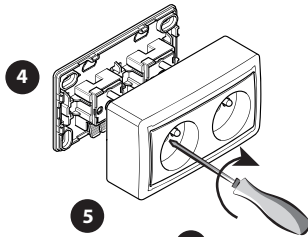


3.2



4.1

4.2



4

5

5.1



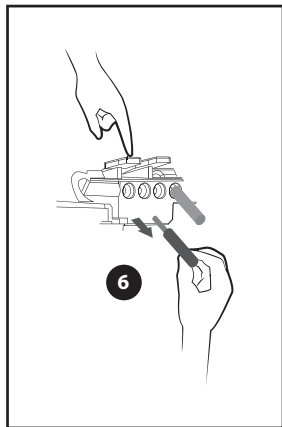
EAN : 3276007961966

ADEO KEY : 95486612

V05/10/2025

ADEO Services 135 Rue Sadi Carnot - CS 00001
59790 RONCHIN - France
www.product-regulatory.adeoservices.com





FR INSTALLATION



Couper le courant avant toute intervention

(1) Dévisser le(s) cache(s) à l'aide d'un tournevis.

(2) Déclipser le cadre.

SELON VOTRE INSTALLATION

(3.1) Enlever l'opercule et passer le câble par derrière, ou (3.2) Couper le cadre pour passer le câble sur le côté.

(4) Fixer la (ou les) fonction(s) sur son support.

Connexion: dénuder le(s) fil(s) rigide(s) (longueur indiquée sur le produit).

(4.1, 4.2) Insérer le(s) fil(s).

(5) Clipper le cadre.

(5.1) Visser pour refixer le(s) cache(s).

(5.1) Visser pour refixer le(s) cache(s).

(5.1) Visser pour refixer le(s) cache(s).

(5.1) Visser pour refixer le(s) cache(s).

Déconnexion:

(6) Presser le levier et tirer simultanément sur le fil.



*Garantie 5 ans



Ce produit doit être installé conformément aux règles d'installation et de préférence par un électricien qualifié.

Une installation et une utilisation incorrectes peuvent entraîner des risques de choc électrique ou d'incendie.

Ne pas ouvrir, démonter, altérer ou modifier l'appareil sauf mention particulière indiquée dans la notice.

RECYCLAGE

Ce produit comporte le symbole du tri sélectif pour les déchets d'équipements électriques et électroniques (DEEE). Cela signifie que ce produit doit être traité conformément à la Directive européenne 2012/19/UE pour être recyclé ou démonté afin de minimiser son impact sur l'environnement. L'utilisateur peut choisir de donner son produit à un organisme de recyclage compétent ou au distributeur lui ayant vendu un équipement électrique ou électronique neuf.

PL KONFIGURACJA



Odłącz zasilanie elektryczne przed wykonaniem jakiegokolwiek czynności

(1) Odkręć pokrywę (pokrywy) za pomocą śrubokręta.

(2) Odepnij ramę.

W ZALEŻNOŚCI OD INSTALACJI

(3.1) Zdejmij pokrywę i przeprowadź przewód od tyłu lub

(3.2) Przetnij ramę, aby przeprowadzić przewód na bok.

(4) Przyłóż urządzenie funkcyjne do podpory.

Podłączenie: Odizoluj sztywne przewody (długość wskazana na produkcie).

(4.1, 4.2) Włóż przewód (przewody).

(5) Przyłóż ramę.

(5.1) Ponownie zamocuj pokrywę (pokrywy) poprzez przykręcenie.

Rozłączenie:

(6) Naciśnij dźwignię i pociągnij przewód jednocześnie.

*5-letnia gwarancja



Ten produkt musi zostać skonfigurowany zgodnie z przepisami dotyczącymi konfiguracji, najlepiej przez wykwalifikowanego technika. Nieodpowiednia konfiguracja i niewłaściwe użytkowanie mogą spowodować porażenie prądem elektrycznym lub pożar.

Nie wolno otwierać, demontować, zmieniać ani modyfikować tego urządzenia.

RECYKLING

Ten produkt jest oznaczony symbolem utylizacji zużytego sprzętu elektrycznego i elektronicznego (WEEE). Oznacza to, że ten produkt należy utylizować zgodnie z dyrektywą 2012/19/UE w celu recyklingu lub demontażu, aby zminimalizować jego wpływ na środowisko. Użytkownik może zdecydować się na oddanie produktu właściwej agencji recyklingu lub sprzedawcy detalicznemu, u którego zakupiono nowy sprzęt elektryczny lub elektroniczny.

EN SETUP



Cut off electricity before any operation

(1) Unscrew the cover(s) with a screwdriver.

(2) Unclip the frame.

DEPENDING ON YOUR INSTALLATION

(3.1) Remove the cover and pass the cable from behind, or

(3.2) Cut the frame to pass the cable to the side.

(4) Fix the function(s) to its (their) support.

Connection: Strip the rigid wire(s) (length indicated on the product).

(4.1, 4.2) insert wire(s).

(5) Clip the frame.

(5.1) Screw to reattach the cover(s).

Disconnect:

(6) Press the lever and pull the wire simultaneously.

*Guarantee 5 years



This product must be set up in compliance with setup regulations, and preferably by a qualified technician. Incorrect setup and use may result in electric shock or fire hazard. Do not open, disassemble, alter, nor modify this appliance.

RECYCLING

This product carries the symbol for disposal of Waste Electrical and Electronic Equipment (WEEE). This means that this product must be disposed of in compliance with the European Directive 2012/19/UE for it to be recycled or disassembled in order to minimize its impact on the environment. The user may opt for giving his/her product to a competent recycling agency or to the retailer where the new electric or electronic equipment was purchased.