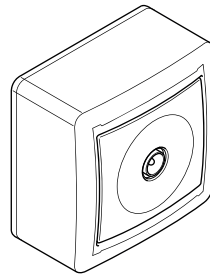


ZEIGER PALMA

5
YEARS
Guarantee



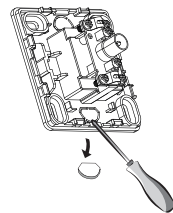
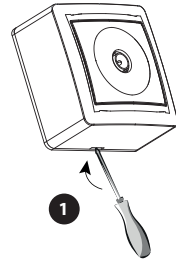
FR PRISE TV SAILLIE

ES TOMA DE TV DE SUPERFICIE

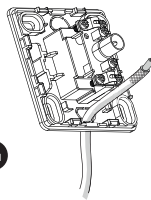
PT TOMADA TV SALIENTE

PL GNIAZDO TV DO MONTAŻU NATYKOWEGO

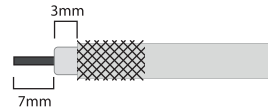
EN SURFACE MOUNTING TV SOCKET



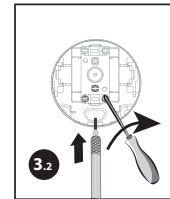
2.1



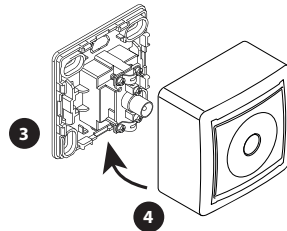
2.2



3.1

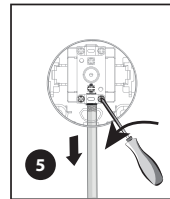


3.2



3

4



5

1/1



EAN : 3276007961775

ADEO KEY : 95484031



V04/10/2025

ADEO Services 135 Rue Sadi Carnot - CS 00001

59790 RONCHIN - France

www.product-regulatory.adeoservices.com



PAP

FR

INSTALLATION



Couper le courant avant toute intervention

(1) Déclipser le cache à l'aide d'un tournevis

SELON VOTRE INSTALLATION

- (2.1) Enlever l'opercule et passer le câble par derrière, ou
 (2.2) couper le cadre pour passer le câble sur le coté.
 (3) Fixer la (ou les) fonction(s) sur son support.

Connexion: (3.1) Dénuder le(s) câble(s), comme indiqué sur la figure 3.1.

Si nécessaire ouvrir le bornier en dévissant la(les) vis.

(3.2) Insérer le(s) câble(s) puis serrer les vis.

(4) Clipper le cache.

Deconnexion:

(5) Ouvrir le bornier en dévissant la vis puis tirer sur le(s) câble(s).

Ce produit doit être installé conformément aux règles d'installation et de préférence par un électricien qualifié. Une installation et une utilisation incorrectes peuvent entraîner des risques de choc électrique ou d'incendie. Ne pas ouvrir, démonter, altérer ou modifier l'appareil sauf mention particulière indiquée dans la notice.

RECYCLAGE

Ce produit comporte le symbole du tri sélectif pour les déchets d'équipements électriques et électroniques (DEEE). Cela signifie que ce produit doit être traité conformément à la Directive européenne 2012/19/UE pour être recyclé ou démonté afin de minimiser son impact sur l'environnement. L'utilisateur peut choisir de donner son produit à un organisme de recyclage compétent ou au distributeur lui ayant vendu un équipement électrique ou électronique neuf.

*Garantie 5 ans



ES

INSTALACIÓN



Cortar la corriente antes de realizar cualquier intervención

(1) Destape la tapa con un destornillador.

DEPENDIENDO DE SU INSTALACIÓN

- (2.1) Quitar la cubierta y pasar el cable por detrás, o
 (2.2) Cortar el marco para pasar el cable a un lado.
 (3) Acoplar la(s) función(es) a su soporte.

Conexión: (3.1) Peleen los cables como se muestra en la figura 3.1.

Si es necesario, abra el bloque de terminales destornillando el(los) tornillo(s).

(3.2) Inserte el(los) cable(s) y apriete los tornillos.

(4) Recorta el marco

Desconectando:

(5) Abra el bloque de terminales destornillando el tornillo y tire del cable o cables.

Este producto debe ser instalado en conformidad con las normas de instalación y preferentemente por un electricista cualificado. Una instalación y un uso incorrecto pueden suponer riesgos de descargas eléctricas o de incendios. No abrir, no desmontar, no alterar ni modificar el aparato.

RECICLAJE

Este producto lleva el símbolo de clasificación selectiva para los residuos de aparatos eléctricos y electrónicos (RAEE). Esto significa que este producto debe ser tratado en conformidad con la directiva europea 2012/19/UE para ser reciclado o desmontado con la finalidad de minimizar su impacto sobre el medio ambiente. El usuario puede elegir entre entregar su producto a un organismo de reciclado competente o al distribuidor que le ha vendido un aparato eléctrico o electrónico nuevo.

*Garantía 5 años



PT

INSTALAÇÃO



Desligar a alimentação elétrica antes de qualquer intervenção

(1) Desaperte a tampa com uma chave de fendas.

DEPENDENDO DA SUA INSTALAÇÃO

- (2.1) Retire a tampa e passe o cabo por trás, ou
 (2.2) corte a armação para passar o cabo para o lado.
 (3) Anexe a(s) função(ões) ao seu suporte.

Conexão: (3.1) Tire o(s) cabo(s) como mostra a figura 3.1. Se necessário, abra o bloco de terminais desatarraxando o(s) parafuso(s).

(3.2) Insira o(s) cabo(s) e aperte os parafusos.

(4) Cortar o quadro

Desconectando:

(5) Abra o bloco de terminais desapertando o parafuso e puxe o(s) cabo(s).

Este produto deve ser instalado de acordo com as regras de instalação e, de preferência, por um electricista qualificado. Uma instalação e uma utilização incorretas podem provocar riscos de electrocução ou de incêndio. Não abra, desmonte, altere ou modifique o aparelho.

RECICLAGEM

Este produto tem o símbolo da separação selectiva para os resíduos de equipamentos electrónicos (REEE) e electrónicos. Isto significa que o produto deve ser tratado de acordo com a Directiva Europeia 2012/19/UE para ser reciclado ou desmontado a fim de minimizar o seu impacto sobre o meio ambiente. O utilizador pode optar por entregar o seu produto a um reciclador qualificado ou ao revendedor onde adquiriu um novo equipamento elétrico ou eletrônico.

*Garantia 5 anos



PL

KONFIGURACJA



Odłącz zasilanie elektryczne przed wykonaniem jakiegokolwiek czynności

(1) Odepnij pokrywę za pomocą śrubokręta.

W ZALEŻNOŚCI OD INSTALACJI

- (2.1) Zdejmij pokrywę i przeprowadź przewód od tyłu lub
 (2.2) Przetnij ramę, aby przeprowadzić przewód na bok.
 (3) Przymocuj urządzenia funkcyjne do podpory.

Podłączenie: (3.1) Odizoluj przewód (przewody), jak pokazano na rysunku 3.1.

W razie potrzeby otwórz listwę zaciskową, odkręcając śruby.

(3.2) Włóż przewód (przewody) i dokręć śruby.

(4) Przypnij ramę

Rołączanie:

(5) Otwórz listwę zaciskową, odkręcając śrubę, i wyciągnij przewód (przewody).

Ten produkt musi zostać skonfigurowany zgodnie z przepisami dotyczącymi konfiguracji, najlepiej przez wykwalifikowanego technika. Nieodpowiednia konfiguracja i niewłaściwe użytkowanie mogą spowodować porażenie prądem elektrycznym lub pożar. Nie wolno otwierać, demontować, zmieniać ani modyfikować tego urządzenia

RECYKLING

Ten produkt jest oznaczony symbolem utylizacji zużytego sprzętu elektrycznego i elektronicznego (WEEE). Oznacza to, że ten produkt należy utylizować zgodnie z dyrektywą 2012/19/UE w celu recyklingu lub demontażu, aby zminimalizować jego wpływ na środowisko. Użytkownik może zdecydować się na oddanie produktu właściwej agencji recyklingu lub sprzedawcy detalicznemu, u którego zakupiono nowy sprzęt elektryczny lub elektroniczny.

* 5-letnia gwarancja



EN

SETUP



Cut off electricity before any operation

(1) Unclip the cover with a screwdriver.

DEPENDING ON YOUR INSTALLATION

- (2.1) Remove the cover and pass the cable from behind, or
 (2.2) cut the frame to pass the cable to the side.
 (3) Fix the function(s) to its (their) support.

Connection: (3.1) Strip the cable(s) as shown in figure 3.1. If necessary, open the terminal block by unscrewing the screw(s).

(3.2) Insert the cable(s) and tighten the screws.

(4) Clip the frame

Disconnecting:

(5) Open the terminal block by unscrewing the screw and pull the cable(s).

This product must be set up in compliance with setup regulations, and preferably by a qualified technician. Incorrect setup and use may result in electric shock or fire hazard. Do not open, disassemble, alter, nor modify this appliance

*Guarantee 5 years

