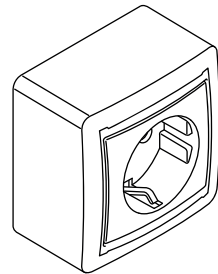


ZEIGER PALMA

5
YEARS
Guarantee

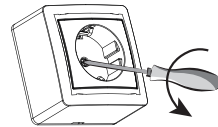
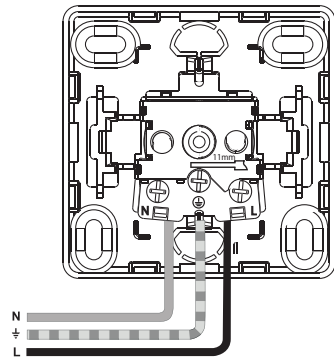


ES ENCHUFE CON TOMA DE TIERRA DE SUPERFICIE

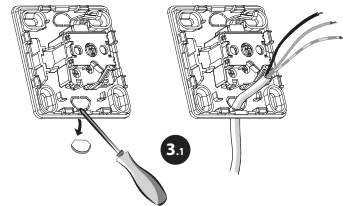
PT TOMADA COM TERRA SALIENTE

EN SURFACE MOUNTING SOCKET WITH EARTH

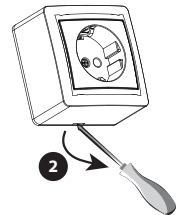
16 A
250 V~



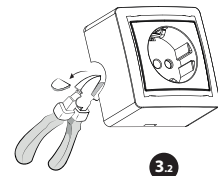
1



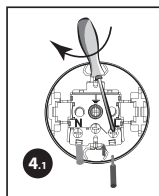
3.1



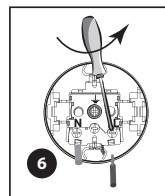
2



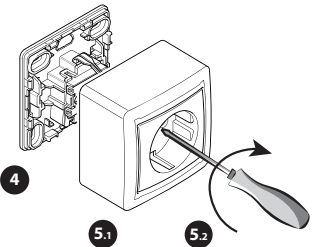
3.2



4.1



6



4

5.1

5.2

ES

INSTALACIÓN



Cortar la corriente antes de realizar cualquier intervención

(1) Desenrosque la tapa con un destornillador.

(2) Desengancha el marco.

DEPENDIENDO DE SU INSTALACIÓN

(3.1) Quitar la cubierta y pasar el cable por detrás, o

(3.2) Cortar el marco para pasar el cable a un lado.

(4) Acoplar la(s) función(es) a su soporte.

Conexión: Pelar el/los cable/s, longitud indicada en el producto.

Si es necesario, abra el terminal destornillando el(los) tornillo(s).

(4.1) inserte el(los) cable(s) y luego apriete el tornillo

(5.1) Recorte el marco.

(5.2) Atornillar para volver a colocar la(s) cubierta(s).

Desconexión: (6) Abra el terminal destornillando el tornillo y tirando del cable.

*Garantía
5 años

Referencia:

La instalación debe ser realizada solo por personas con el conocimiento electrotécnico pertinente y con experiencia.

Si realiza una instalación incorrecta, usted pone en peligro:

- su propia vida;
- la vida de los usuarios del sistema eléctrico.

Con una instalación incorrecta, usted arriesga causar importantes daños a la propiedad, como por ejemplo, un incendio.

Conocimientos necesarios para la instalación.

Para la instalación en particular son necesarios los siguientes conocimientos:

1/1 EAN : 3276007961805
ADEO KEY : 95484034



V05/10/2025



ADEO Services 135 Rue Sadi Carnot - CS 00001
59790 RONCHIN - France
www.product-regulatory.adeoservices.com

ES

INSTALACIÓN

- Las “5 reglas de seguridad” apropiadas: Desconectar, asegurarse contra la reconexión, determinar la desconexión, toma a tierra y cortocircuitos, y cubrir partes adyacentes energizadas o colocar barreras.
- Selección de la herramienta apropiada, instrumentos de medición y, si es necesario, equipo de protección personal.
- Evaluación de los resultados de medición.
- Selección del material de la instalación eléctrica para asegurar las condiciones de apagado.
- Protección IP.
- Instalación del material eléctrico de instalación.
- Tipo de red de suministro (Sistema TN, Sistema IT, Sistema TT) y las condiciones de funcionamiento eléctrico subsiguientes.
- (Protección clásica de toma a tierra, protección de toma a tierra, medidas necesarias adicionales, etc.)

RECICLAJE

Este producto lleva el símbolo de clasificación selectiva para los residuos de aparatos eléctricos y electrónicos (RAEE). Esto significa que este producto debe ser tratado en conformidad con la directiva europea 2012/19/UE para ser reciclado o desmontado con la finalidad de minimizar su impacto sobre el medio ambiente. El usuario puede elegir entre entregar su producto a un organismo de reciclado competente o al distribuidor que le ha vendido un aparato eléctrico o electrónico nuevo.

PT

INSTALAÇÃO



Desligar a alimentação elétrica antes de qualquer intervenção

- (1) Desaparafusar a tampa com uma chave de fendas. (2) Desaperte a moldura.
DEPENDENDO DA SUA INSTALAÇÃO
 (3.1) Retire a tampa e passe o cabo por trás, ou (3.2) corte a armação para passar o cabo para o lado.
 (4) Anexe a(s) função(s) ao seu suporte.

Conexão: Desnudar o(s) fio(s), comprimento indicado no produto.
 Se necessário, abra o terminal desaparafusando o(s) parafuso(s).
 (4.1) inserir o(s) fio(s) e depois apertar o parafuso
 (5.1) Prenda a moldura. (5.2) Aparafusar para recolocar a(s) tampa(s).

Disconexão: (6) Abra o terminal desapertando o parafuso e puxe o fio.

*Garantia
5 anos

REGRAS DE SEGURANÇA:

A instalação tem de ser feita apenas por pessoas com conhecimento eletrotécnico relevante e experiência.

Se a instalação não for a mais adequada, coloca em perigo – A sua vida.

– A vida dos utilizadores do sistema elétrico.

Se a instalação não for a mais adequada, corre o risco de grandes danos patrimoniais, por exemplo, devido a fogo.

São necessários conhecimentos para efetuar a instalação.

Para se efetuar a instalação, são necessários os conhecimentos seguintes:

PT

INSTALAÇÃO

– As “5 regras de segurança” adequadas: Desligar da alimentação, proteger contra um reiniciar.

Determinar se está desligado da alimentação, ligação à terra e curto-circuito; Cobrir as partes em redor ligadas à alimentação ou criar barreiras.

– Seleção da ferramenta adequada, instrumentos de medição e, se necessário, equipamento de proteção pessoal.

– Avaliação dos resultados de medição.

– Seleção do material de instalação elétrica para segurança das condições de desligado.

– Revestimentos IP.

– Instalação do material de instalação elétrica.

– Tipo de rede de alimentação (sistema TN, sistema IT, sistema TT) e condições de funcionamento elétrico – (ligação de proteção clássica à terra, ligação à terra, medidas adicionais de segurança, etc.)



RECICLAGEM

Este produto tem o símbolo da separação selectiva para os resíduos de equipamentos eletrónicos (REEE) e eletrónicos.

Isto significa que o produto deve ser tratado de acordo com a Directiva Europeia 2012/19/UE para ser reciclado ou desmontado a fim de minimizar o seu impacto sobre o meio ambiente.

O utilizador pode optar por entregar o seu produto a um reciclador qualificado ou ao revendedor onde adquiriu um novo equipamento elétrico ou eletrónico.

EN

SETUP



Cut off electricity before any operation

- (1) Unscrew the cover with a screwdriver.
 (2) Unclip the frame.

DEPENDING ON YOUR INSTALLATION

- (3.1) Remove the cover and pass the cable from behind, or
 (3.2) cut the frame to pass the cable to the side.

- (4) Fix the function(s) to its (their) support.

Connection: Strip the wire(s), length indicated on the product.

If necessary, open the terminal by unscrewing the screw(s).

- (4.1) insert the wire(s) and then tighten the screw

- (5.1) Clip the frame.

- (5.2) Screw on to reattach the cover(s).

Disconnection: (6) Open the terminal by unscrewing the screw and pull the wire.

*Guarantee
5 years

SAFETY RULES:

Installation only by persons with relevant electrotechnical knowledge and experiences.

By an inappropriate installation you endanger

– your own life;

– the life of the users of the electrical system.

With an inappropriate installation you risk heavy damages to property, e.g. by fire.

Necessary expertise for the installation

For the installation in particular the following expertise is necessary:

- The appropriate “5 safety rules” : De-energize; secure against restarting; determine De-energizing;

EN

SETUP

Grounding and short circuiting; cover energized neighbouring parts or provide it with barriers.

– Selection of the suitable tool, the measuring instruments and if necessary the personal protection equipment.

– Evaluation of the measurement results;

– Selection of the electricity installation material for the securing of the switching off conditions.

– IP enclosures;

– Installation of the electrical installation material;

– Kind of the supply network (TN-system, IT-system, TT-system) and the electrical operating conditions following from it – (classical protective grounding, protective grounding, necessary additional measures etc.)



RECYCLING

This product carries the symbol for disposal of Waste Electrical and Electronic Equipment (WEEE).

This means that this product must be disposed of in compliance with the European Directive 2012/19/UE for

it to be recycled or disassembled in order to minimize its

impact on the environment. The user may opt for giving his/her product to a competent recycling agency or to

the retailer where the new electric or electronic equipment was purchased.