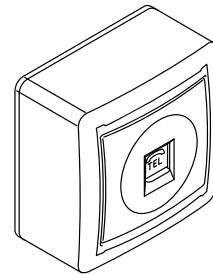


ZEIGER

PALMA

5
YEARS
Guarantee



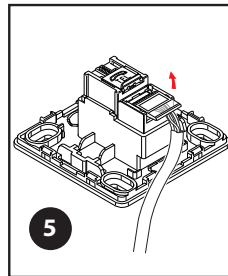
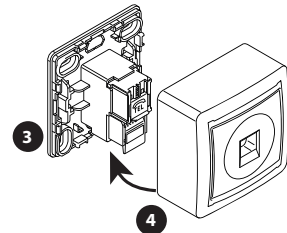
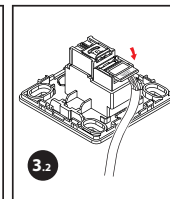
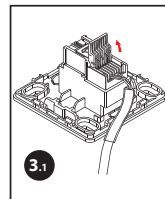
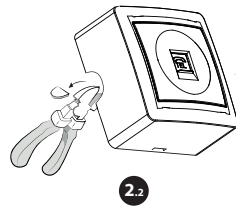
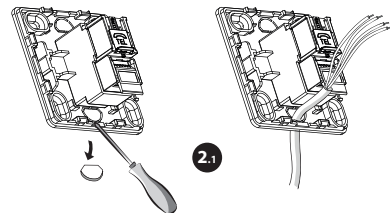
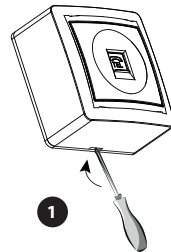
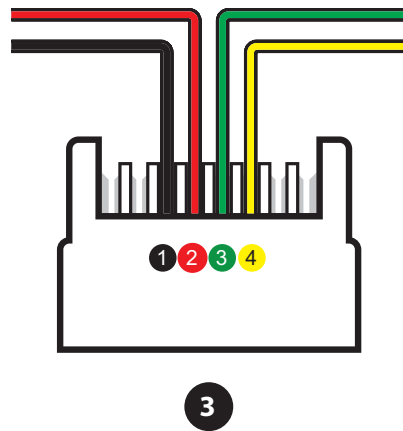
FR PRISE TÉLÉPHONE RJ-11 SAILLIE

ES TOMA DE TELÉFONO RJ-11 DE SUPERFICIE

PT TOMADA TELEFONE RJ-11 SALIENTE

PL MONTAŻ POWIERZCHNIOWY GNIAZDO TELEFONICZNE RJ-11

EN SURFACE MOUNTING RJ-11 PHONE SOCKET



1/1



EAN : 3276007961768

ADEO KEY : 95484030



V05/10/2025

ADEO Services 135 Rue Sadi Carnot - CS 00001

59790 RONCHIN - France

www.product-regulatory.adeoservices.com



FR INSTALLATION



Couper le courant avant toute intervention

(1) Déclipser le cache à l'aide d'un tournevis

SELON VOTRE INSTALLATION

- (2.1) Enlever l'opercule et passer le câble par derrière, ou
- (2.2) couper le cadre pour passer le câble sur le coté.
- (3) Fixer la (ou les) fonction(s) sur son support.

Connexion: (3.1) Relever le capot.

(3.2) Insérer les fils selon le schéma de câblage (sans dénuder), remettre le capot en place et écraser les fils.

(4) Clipser le cache

Deconnexion:

(5) Relever le capot puis tirer sur le(s) câble(s).

Ce produit doit être installé conformément aux règles d'installation et de préférence par un électricien qualifié.

Une installation et une utilisation incorrectes peuvent entraîner des risques de choc électrique ou d'incendie.

Ne pas ouvrir, démonter, altérer ou modifier l'appareil sauf mention particulière indiquée dans la notice.

RECYCLAGE

Ce produit comporte le symbole du tri sélectif pour les déchets d'équipements électriques et électroniques (DEEE). Cela signifie que ce produit doit être traité conformément à la Directive européenne 2012/19/UE pour être recyclé ou démonté afin de minimiser son impact sur l'environnement. L'utilisateur peut choisir de donner son produit à un organisme de recyclage compétent ou au distributeur lui ayant vendu un équipement électrique ou électronique neuf.

*Garantie 5 ans



ES INSTALACIÓN



Cortar la corriente antes de realizar cualquier intervención

(1) Destape la tapa con un destornillador.

DEPENDIENDO DE SU INSTALACIÓN

- (2.1) Retire la cubierta y pase el cable por detrás, o
- (2.2) Cortar el marco para pasar el cable a un lado.
- (3) Acoplar la(s) función(es) a su soporte.

Conexión: (3.1) Levante la tapa.

(3.2) Inserte los cables según el esquema de cableado (sin pelar), vuelva a colocar la cubierta y aplaste los cables.

(4) Instalar el marco

Desconectando:

(5) Levante la tapa y tire del cable o cables.

Este producto debe ser instalado en conformidad con las normas de instalación y preferentemente por un electricista cualificado.

Una instalación y un uso incorrecto pueden suponer riesgos de descargas eléctricas o de incendios.

No abrir, no desmontar, no alterar ni modificar el aparato.

RECICLAJE

Este producto lleva el símbolo de clasificación selectiva para los residuos de aparatos eléctricos y electrónicos (RAEE). Esto significa que este producto debe ser tratado en conformidad con la directiva europea 2012/19/UE para ser reciclado o desmontado con la finalidad de minimizar su impacto sobre el medio ambiente. El usuario puede elegir entre entregar su producto a un organismo de reciclado competente o al distribuidor que le ha vendido un aparato eléctrico o electrónico nuevo.

*Garantía 5 años



PT INSTALAÇÃO



Desligar a alimentação elétrica antes de qualquer intervenção

(1) Desaperte a tampa com uma chave de fendas.

DEPENDENDO DA SUA INSTALAÇÃO

- (2.1) Retire a tampa e passe o cabo por trás, ou
- (2.2) corte a armação para passar o cabo para o lado.
- (3) Anexe a(s) função(ões) ao seu suporte.

Conexão: (3.1) Levantem a tampa.

(3.2) Inserir os fios de acordo com o diagrama de cablagem (sem decapagem), substituir a tampa e esmagar os fios.

(4) Instalar a moldura

Desconectando:

(5) Levante a tampa e puxe o(s) cabo(s).

Este produto deve ser instalado de acordo com as regras de instalação e, de preferência, por um electricista qualificado.

Uma instalação e uma utilização incorretas podem provocar riscos de electrocução ou de incêndio. Não abra, desmonte, altere ou modifique o aparelho.

RECICLAGEM

Este produto tem o símbolo da separação selectiva para os resíduos de equipamentos eletrónicos (REEE) e eletrónicos. Isto significa que o produto deve ser tratado de acordo com a Directiva Europeia 2012/19/UE para ser reciclado ou desmontado a fim de minimizar o seu impacto sobre o meio ambiente. O utilizador pode optar por entregar o seu produto a um reciclador qualificado ou ao revendedor onde adquiriu um novo equipamento elétrico ou eletrónico.

*Garantia 5 anos



PL KONFIGURACJA



Odłącz zasilanie elektryczne przed wykonaniem jakiegokolwiek czynności

(1) Odepnij pokrywę za pomocą śrubokręta.

W ZALEŻNOŚCI OD INSTALACJI

- (2.1) Zdejmij pokrywę i przeprowadź przewód od tyłu lub
- (2.2) Przetnij ramę, aby przeprowadzić przewód na bok.
- (3) Przymocuj urządzenia funkcyjne do podpory.

Podłączenie: (3.1) Podnieś pokrywę.

(3.2) Podłącz przewody zgodnie ze schematem okablowania (bez zdejmowania izolacji), załóż pokrywę i zaciśnij przewody.

(4) Zamontuj ramę.

Rozłączenie:

(5) Podnieś pokrywę i pociągnij za przewód (przewody).

Ten produkt musi zostać skonfigurowany zgodnie z przepisami dotyczącymi konfiguracji, najlepiej przez wykwalifikowanego technika. Nieodpowiednia konfiguracja i niewłaściwe użytkowanie mogą spowodować porażenie prądem elektrycznym lub pożar. Nie wolno otwierać, demontować, zmieniać ani modyfikować tego urządzenia

RECYKLING

Ten produkt jest oznaczony symbolem utylizacji zużytego sprzętu elektrycznego i elektronicznego (WEEE). Oznacza to, że ten produkt należy utylizować zgodnie z dyrektywą 2012/19/UE w celu recyklingu lub demontażu, aby zminimalizować jego wpływ na środowisko. Użytkownik może zdecydować się na oddanie produktu właściwej agencji recyklingu lub sprzedawcy detalicznemu, u którego zakupiono nowy sprzęt elektryczny lub elektroniczny.

* 5-letnia gwarancja



EN SETUP



Cut off electricity before any operation

(1) Unclip the cover with a screwdriver.

DEPENDING ON YOUR INSTALLATION

- (2.1) Remove the cover and pass the cable from behind, or
- (2.2) cut the frame to pass the cable to the side.
- (3) Fix the function(s) to its (their) support.

Connection: (3.1) Lift up the cover.

(3.2) Insert the wires according to the wiring diagram (without stripping), replace the cover and crush the wires.

(4) Install the frame

Disconnecting:

(5) Lift the cover and pull the cable(s).

This product must be set up in compliance with setup regulations, and preferably by a qualified technician. Incorrect setup and use may result in electric shock or fire hazard. Do not open, disassemble, alter, nor modify this appliance

RECYCLING

This product carries the symbol for disposal of Waste Electrical and Electronic Equipment (WEEE). This means that this product must be disposed of in compliance with the European Directive 2012/19/UE for it to be recycled or disassembled in order to minimize its impact on the environment. The user may opt for giving his/her product to a competent recycling agency or to the retailer where the new electric or electronic equipment was purchased.

*Guarantee 5 years

