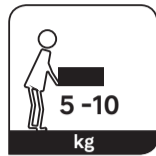




FR Consulter le site internet pour connaître la composition du produit.
 ES Consulta el sitio web para conocer la composición del producto.
 PT Consulte o site para conhecer a composição do produto.
 IT Consulta il sito web per conoscere la composizione del prodotto.
 EL Ανατρέξτε στην ιστοσελίδα για να γνωρίσετε τη σύνθεση του προϊόντος.
 PL Odwiedź stronę internetową, aby poznać skład produktu.
 RO Consultați site-ul pentru a cunoaște compoziția produsului.
 UA Про склад продукту дивіться на сайті
 EN Refer to the website to know the product composition.



FR Garantie 5 ans
 ES Garantía 5 años
 PT Garantia 5 anos
 IT Garanzia 5 anni
 EL Εγγύηση 5 ετών
 PL Gwarancja 5 lat
 RO Garanție 5 ani
 UA Гарантія 5 років
 EN 5 years warranty

FR ** À fixer au mur. Utiliser des vis, rondelles et chevilles adaptées au type de matériau de votre mur. Celles-ci ne sont pas incluses. Si le meuble est fixé en hauteur sur le mur, il faut acheter en supplément un lot d'accorche murale KUB (référence 96038733).
 ES **Para fijar a la pared. Utilice tornillos, arandelas y tacos adecuados para el material de la pared. El producto no incluye la tornillería ni los tacos de sujeción. Si el mueble está colgado en alto en la pared, es necesario comprar por separado un kit de fijación mural KUB (referencia 96038733).
 PT **Para fixar na parede. Utilize parafusos, anilhas e buchas adaptadas ao tipo de material da sua parede. Estes elementos de fixação não estão incluídos. Se o móvel estiver pendurado na parede, é necessário comprar separadamente um kit de fixação mural KUB (referência 96038733).
 IT **Da fissare a parete. Utilizzare viti, rondelle e pernotti (non inclusi) adeguati al tipo di materiale della vostra parete, (non inclusi). Se il mobile è appeso in alto alla parete, è necessario acquistare separatamente un kit di fissaggio a parete KUB (riferimento 96038733).
 EL **Στερέωση σε τοίχο. Χρησιμοποιήστε κατάλληλες βίδες, ροδέλες και ούπα ανάλογα με το υλικό της τοιχοποιίας σας. Τα υλικά αυτά δεν περιλαμβάνονται. Αν το έπιπλο τοποθετηθεί ψηλά στον τοίχο, πρέπει να αγοράσετε ξεχωριστά ένα σετ στηρίξης τοίχου KUB (κωδικός 96038733).
 PL **Do montażu naściennego. Użyj śrub, podkładek i kotków odpowiednich do rodzaju ściany. Elementy te nie są dołączone do zestawu. Jeżeli mebel jest zawieszony wysoko na ścianie, należy osobno dokupić zestaw mocowania ściennego KUB (referencja 96038733).
 RO **Pentru fixare pe perete. Utilizați șuruburi, șaibe și dibluri adaptate tipului de material al peretelui. Acestea nu sunt incluse. Dacă mobilierul este montat sus pe perete, este necesar să achiziționați separat un set de prindere pe perete KUB (referință 96038733).
 UA **Кріпиться до стіни. Використовуйте шурупи, шайби та дюбелі, які підходять до типу матеріалу вашої стіни. Вони не входять до комплекту. Якщо меблі закріплені високо на стіні, потрібно окремо придбати настінний кріпильний комплект KUB (референс 96038733).
 EN **To fix on the wall. Use screws, washers and plugs suited to the type of material of your wall. These are not included. If the cabinet is mounted high on the wall, you need to purchase a KUB wall mounting kit separately (reference 96038733).



Adresses sur quefairedemesdechets.fr



IT. Raccolta Carta, Raccolta Plastica, verifica le disposizioni del tuo Comune.



FR À monter soi-même
 ES Producto para montar
 PT A montar pelo próprio
 IT Montaggio a cura dell'acquirente
 EL Συμβολογείται από το χρήστη
 PL Do własnoręcznego montażu
 RO Se va monta de către cumpărător
 UA Самостійне збирання
 EN Self-assembly

ZA Imported by Adeo South Africa (PTY) LTD T/A Leroy Merlin, Hosted in Leroy Merlin Fourways Store, 35 Roos Street, Witkoppen Ext 97, Sandton, 2191 Johannesburg, Gauteng, South Africa
 Tel: +27 10 493 8000 Email: contact@leroymerlin.co.za

UA Виробник: ТОВ "Адео Сервісес С.А.", вул. Саді Карно, СS 00001, 59790 Роншен, Франція. Імпортер, суб'єкт господарювання, що відповідає за виконання гарантійних зобов'язань: ТОВ "Леруа Мерлен Україна", 04201 Україна, м.Київ, вул. Полярна 17А, +380 44 498 46 00. Країна походження: Бразилія.

ADEO Services
 135 Rue Sadi Carnot - CS00001
 59790 RONCHIN - FRANCE
 www.product-regulatory.adeoservices.com

Made in Brazil

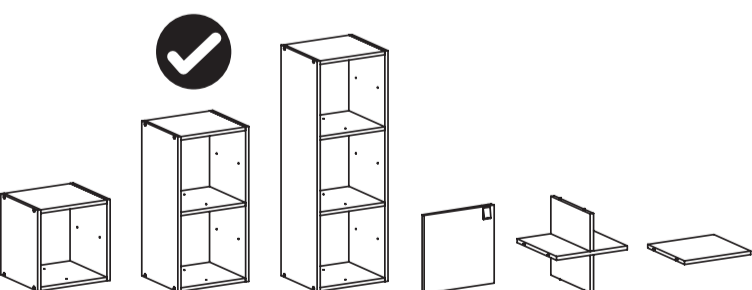
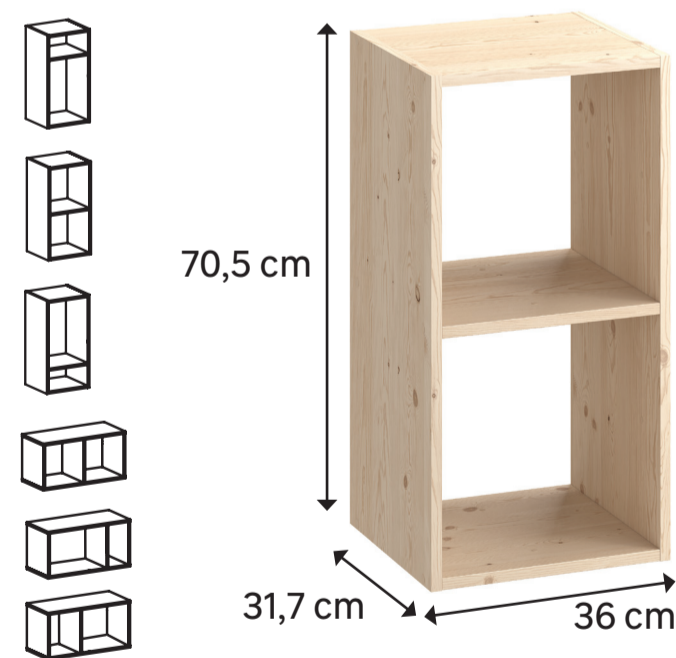
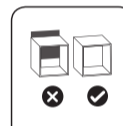
Batch N°/ Номер партії: XXXXXXXX



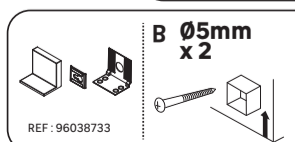
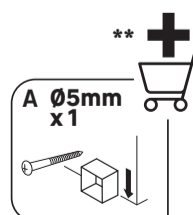
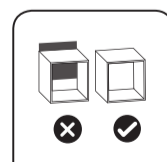
Spaceo
KUB



↑70,5 ↔36 ↗31,7 cm

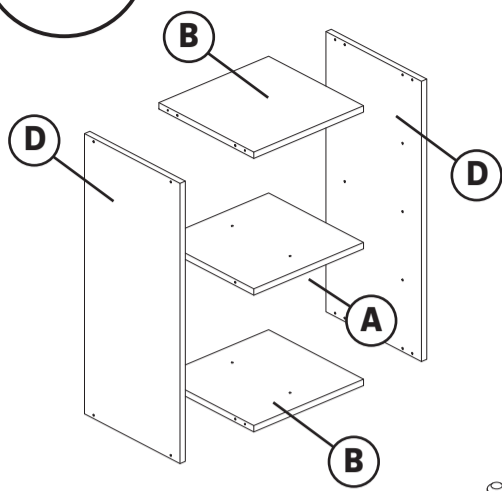
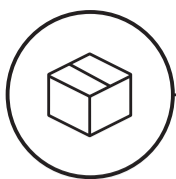


FR Caisson de rangement ES Módulo de almacenamiento PT Móvel de arrumação IT Scocca mobile EL Έπιπλο αποθήκευσης PL Szafka do przechowywania RO Cutie de depozitare UA Ящик для зберігання EN Storage unit

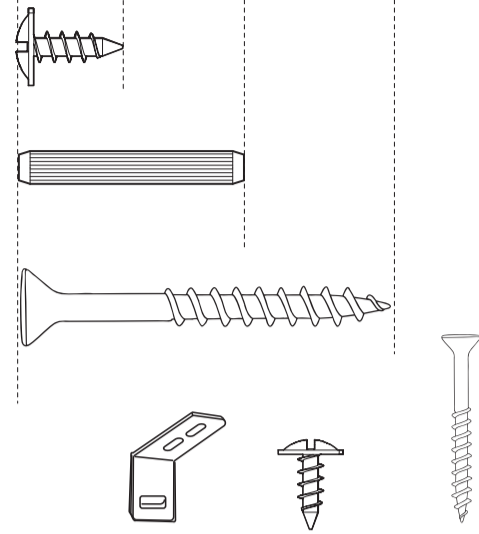


Spaceo
KUB

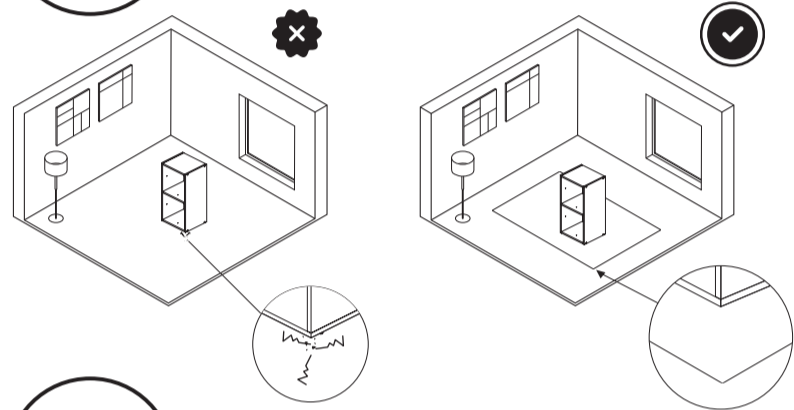
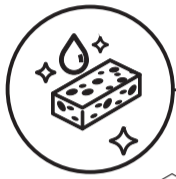
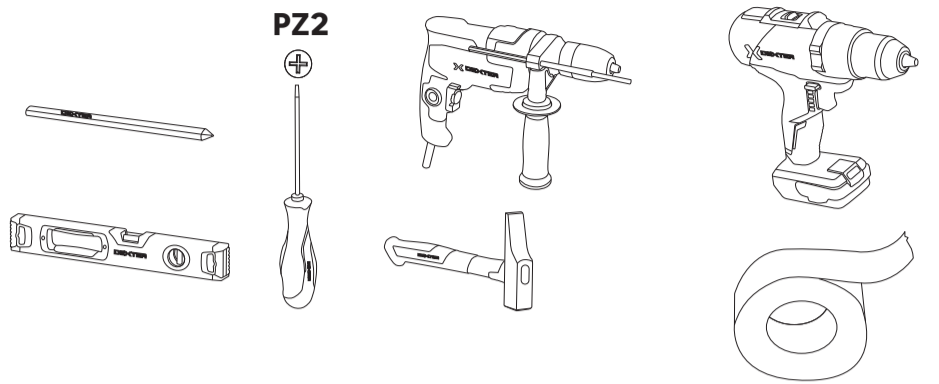




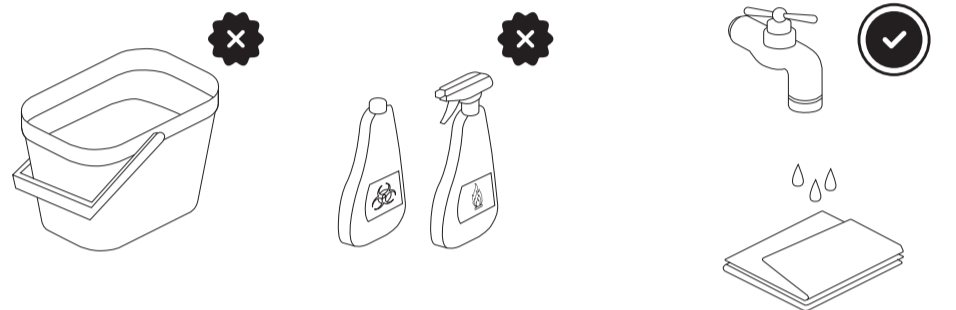
0 1 2 3 4 5 cm



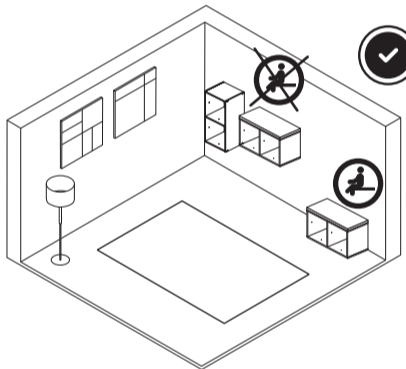
0001-0530 x12 0004-0009 x1 0002-4012 x1 0005-5050 x8



FR Protection pour montage
ES Protección para montaje
PT Proteção para montagem
IT Protezione per il montaggio
EL Προστασία για συναρμολόγηση
PL Bez listew przyrządowych
RO Protecție pentru asamblare
EN Protection for assembly
UA Монтажний захист



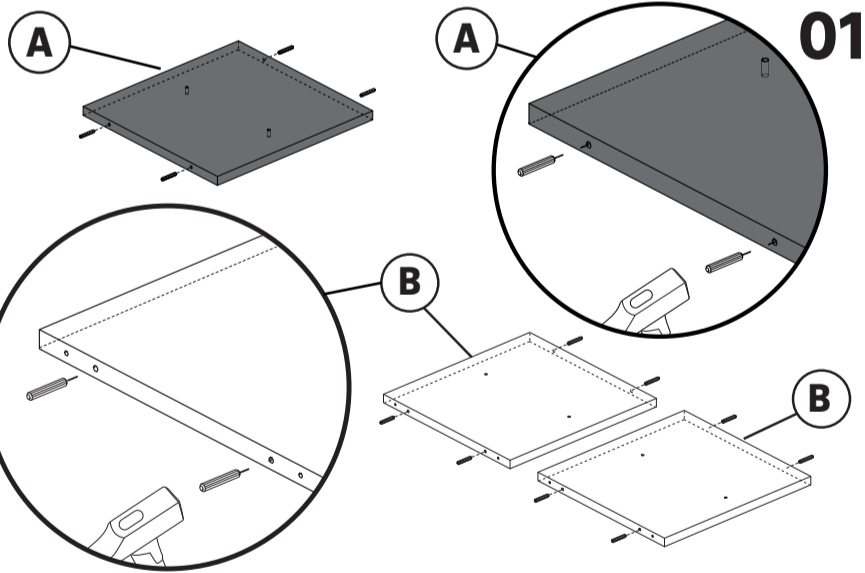
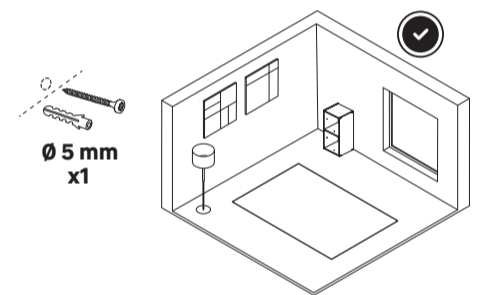
0004-0001 x2
Ø 5 mm x2



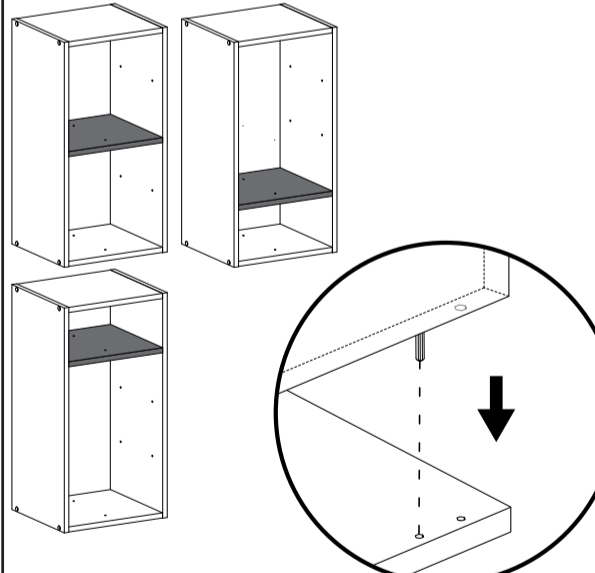
FR Il est interdit de s'asseoir sur le meuble lorsque le meuble est suspendu.
ES Está prohibido sentarse en el mueble cuando está suspendido.
PT É proibido sentar-se no móvel quando este estiver suspenso.
IT È vietato sedersi sul mobile quando questo è sospeso.
EL Απαγορεύεται να καθίσετε πάνω στο έπιπλο όταν αυτό είναι κρεμασμένο.
PL Nie wolno siadać na meblu, gdy jest on zawieszony.
RO Este interzis să vă așezați pe mobilier atunci când acesta este suspendat.
EN It is forbidden to sit on the furniture when it is suspended.
UA Заборонено сідати на меблі, коли вони підвішені.



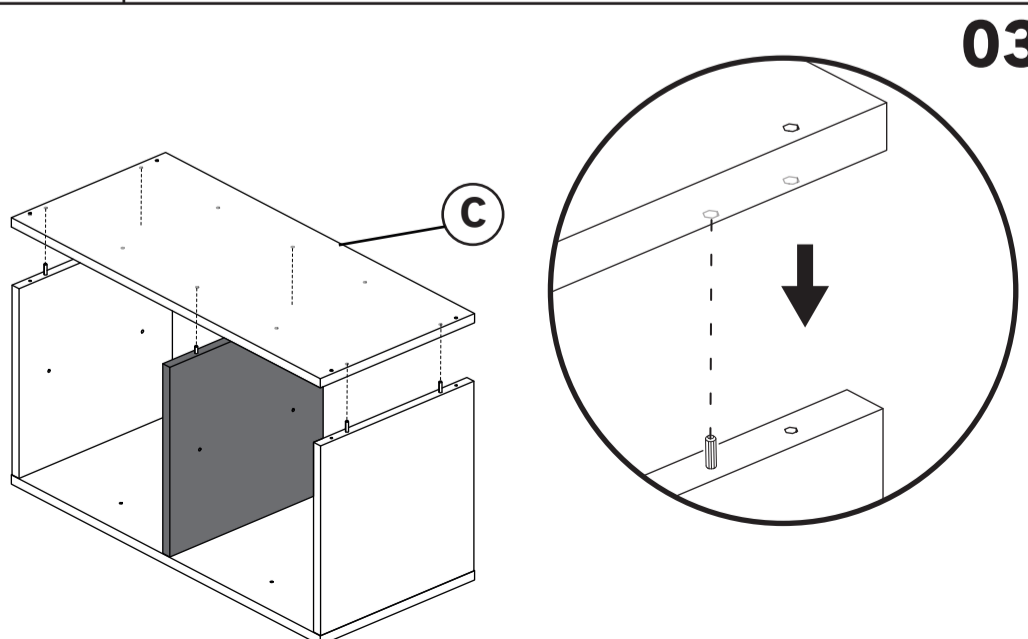
FR Pour un usage en assise, le meuble doit reposer au sol et être fixé au mur avec le lot d'accroche murale KUB (référence 96038733).
ES Para utilizarlo como asiento, el mueble debe apoyarse en el suelo y fijarse a la pared con el kit de fijación mural KUB (referencia 96038733).
PT Para uso como assento, o móvel deve repousar no chão e ser fixado à parede com o conjunto de fixação de parede KUB (referência 96038733).
IT Per l'uso come seduta, il mobile deve poggiare a terra ed essere fissato alla parete con il kit di fissaggio a muro KUB (codice 96038733).
EL Για χρήση ως κάθισμα, το έπιπλο πρέπει να στηρίζεται στο δάπεδο και να στερεώνεται στον τοίχο με το σετ στερέωσης KUB (κωδικός 96038733).
PL W przypadku użytkowania jako siedzisko mebel musi stać na podłodze i być przymocowany do ściany za pomocą zestawu do montażu na ścianie KUB (nr referencyjny 96038733).
RO Pentru a fi utilizat ca scaun, mobilierul trebuie să fie așezat pe podea și fixat pe perete cu ajutorul setului de fixare pe perete KUB (referință 96038733).
EN For use as a seat, the furniture must rest on the floor and be secured to the wall using the KUB wall mounting kit (reference 96038733).
UA Для використання в якості сидіння меблі повинні стояти на підлозі і бути закріплені до стіни за допомогою набору для кріплення до стіни KUB (артикул 96038733).



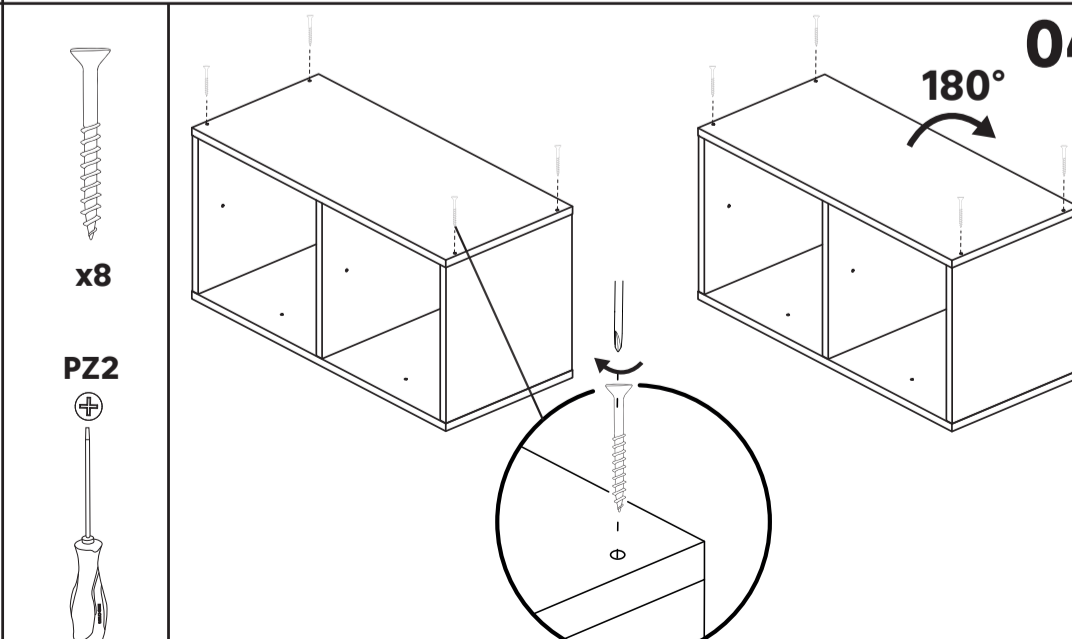
01



02



03



04



180°

INSTALLATION

FR
ES
PT
IT
UA

Instalación
Instalação
Installazione
Встановлення

PL Instalacja
RO Instalare
EN Installation
Εγκατάσταση

FR Avertissement

Pour éviter tout risque de basculement, ce meuble/cet objet doit être solidement fixé au mur. Vérifier la pertinence et la solidité du mur afin de s'assurer que le mur puisse supporter la charge du meuble/de l'objet et résister aux forces générées au niveau des fixations. Un montage mal effectué peut provoquer la chute du meuble/de l'objet et des blessures graves sur les personnes. En cas de doute concernant l'installation, demandez conseil à un vendeur spécialisé ou contactez un professionnel.

Utiliser des vis, rondelles et chevilles adaptées au type de matériau de votre mur. Celles-ci ne sont pas incluses. Pour obtenir des conseils sur les vis et ferrures adaptées à votre mur, adressez-vous à un vendeur spécialisé.

ES Advertencia

Para evitar cualquier riesgo de que se vuelque, el mueble u objeto debe anclarse firmemente a la pared. Compruebe la adecuación y la solidez de la pared para asegurarse de que puede soportar el peso del mueble u objeto y resistir las fuerzas que se produzcan en las fijaciones. Un montaje inadecuado puede causar la caída del mueble u objeto y que se produzcan daños corporales. En caso de duda en relación a la instalación, pregunte a un vendedor especializado o recurra a un profesional.

Utilice tornillos, arandelas y tacos adecuados para el material de la pared. El producto no incluye la tornillería ni los tacos de sujeción. Para saber cuáles son los elementos de fijación más adecuados para su pared, pregunte a un vendedor especializado.

PT Aviso

Para evitar qualquer risco de basculamento, este móvel/objeto deve ser fixo à parede de forma segura. Verifique a adequabilidade e solidez da parede para se certificar de que pode suportar a carga do móvel/objeto e resistir às forças aplicadas ao nível das fixações. Uma montagem mal feita pode originar a queda do móvel/objeto e provocar danos pessoais graves. Em caso de dúvida em relação à instalação, peça aconselhamento a um vendedor especializado ou contacte um profissional.

Utilize parafusos, anilhas e buchas adaptadas ao tipo de material da sua parede. Estes elementos de fixação não estão incluídos. Para obter aconselhamento sobre os parafusos e ferragens adaptados à sua parede, consulte um vendedor especializado.

IT Attenzione

Per evitare un eventuale rischio di ribaltamento, il mobile/l'oggetto deve essere saldamente fissato alla parete. Verificare l'adeguatezza e la solidità della parete per essere sicuri che la stessa possa sopportare il carico del mobile/dell'oggetto e resistere alle forze generate a livello di fissaggi. Un montaggio non effettuato correttamente può provocare la caduta del mobile/dell'oggetto e lesioni gravi alle persone. In caso di dubbio circa l'installazione, rivolgetevi a un venditore specializzato o contattate un professionista.

Utilizzare viti, rondelle e pernotti (non inclusi) adeguati al tipo di materiale della vostra parete. (non inclusi) Per informazioni su viti e ferramenta adatti alla vostra parete, rivolgetevi a un venditore specializzato.

UA Попередження

Щоб уникнути ризику перекидання, цей предмет повинен бути надійно закріплений на стіні. Перевірте придатність і міцність стіни, щоб переконатися, що вона може витримати навантаження меблів/предмета і витримати зусилля, що виникають при кріпленні. Неправильне встановлення може призвести до падіння меблів/об'єкта та нанесення серйозних травм людям. Якщо у вас є сумніви щодо встановлення, зверніться за порадою до спеціалізованого продавця або до професіонала.

Використовуйте шурупи, шайби та дюбелі, що підходять до типу матеріалу стіни. Вони не входять до комплекту. За порадою щодо того, які шурупи та фітинги підходять для вашої стіни, зверніться до спеціалізованого продавця.

PL Ostrzeżenie

Aby uniknąć ryzyka przewrócenia, mebel/produkt musi zostać solidnie przymocowany do ściany. Sprawdź, czy ściana jest odpowiednia i solidna, aby mieć pewność, że jest w stanie utrzymać obciążenie mebla/produktu i siły na poziomie mocowań. Nieprawidłowo wykonany montaż może spowodować upadek mebla/produktu prowadzący do poważnych obrażeń ciała. W razie wątpliwości dotyczących montażu, należy zasięgnąć porady u kompetentnego sprzedawcy lub skontaktować się z fachowcem.

Użyj śrub, podkładek i kotków odpowiednich do rodzaju ściany. Elementy te nie są dołączone do zestawu. Aby zasięgnąć porady na temat odpowiednich śrub i okuć należy skontaktować się z kompetentnym sprzedawcą.

RO Avertizare

Pentru a evita orice risc de basculare, această mobilă/acest obiect trebuie fixat/ă bine de perete. Verificați rezistența și soliditatea peretelui, pentru a vă asigura că acesta poate suporta greutatea mobilei/obiectului și poate rezista forțelor generate la nivelul dispozitivelor de fixare. Montarea efectuată greșit poate determina căderea mobilei/obiectului și vătămarea gravă a persoanelor. În caz de dubii privind instalarea, cereți sfatul unui comerciant specializat sau contactați un profesionist.

Utilizați șuruburi, șaibe și dibluri adaptate tipului de material a peretelui. Acestea nu sunt incluse. Pentru a obține recomandări privind șuruburile și piesele adaptate peretelui dvs., adresați-vă unui comerciant specializat.

EN Warning

EN_WARNING:

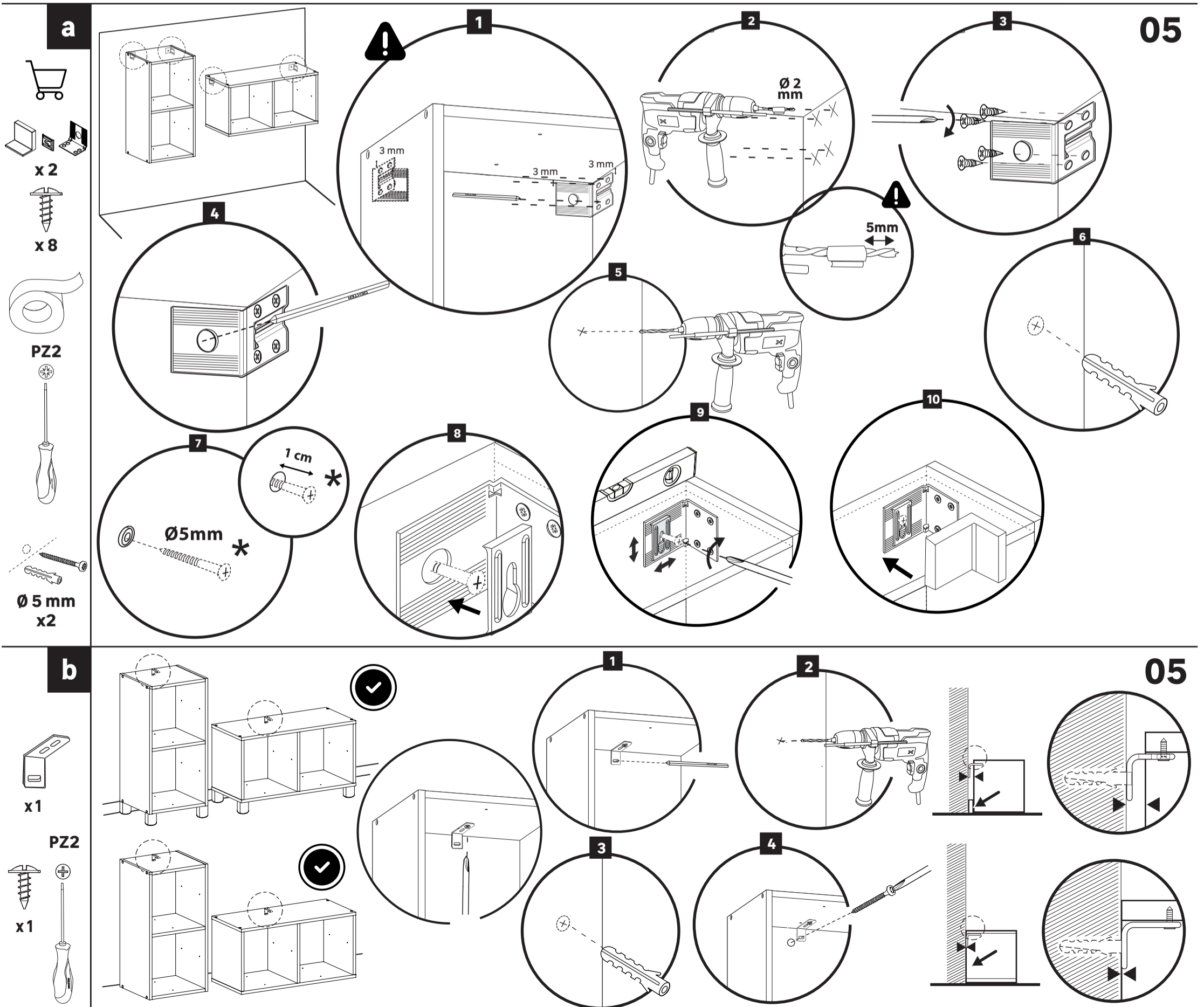
To avoid any risk of toppling, this furniture item/object must be securely attached to the wall. Check the suitability and the strength of the wall to ensure that the wall can bear the load of the furniture/object and withstand the forces put on the securing elements. Improper installation can result in the furniture/object falling and cause serious injuries to people. In case of a doubt regarding the installation, ask for advice from a specialised sales assistant or contact a professional.

Use screws, washers and plugs suited to the type of material of your wall. These are not included. To obtain advice on the screws and fittings suited to your wall, ask a specialised sales assistant.

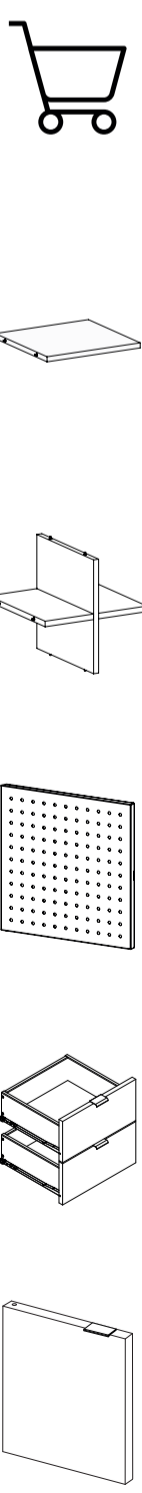
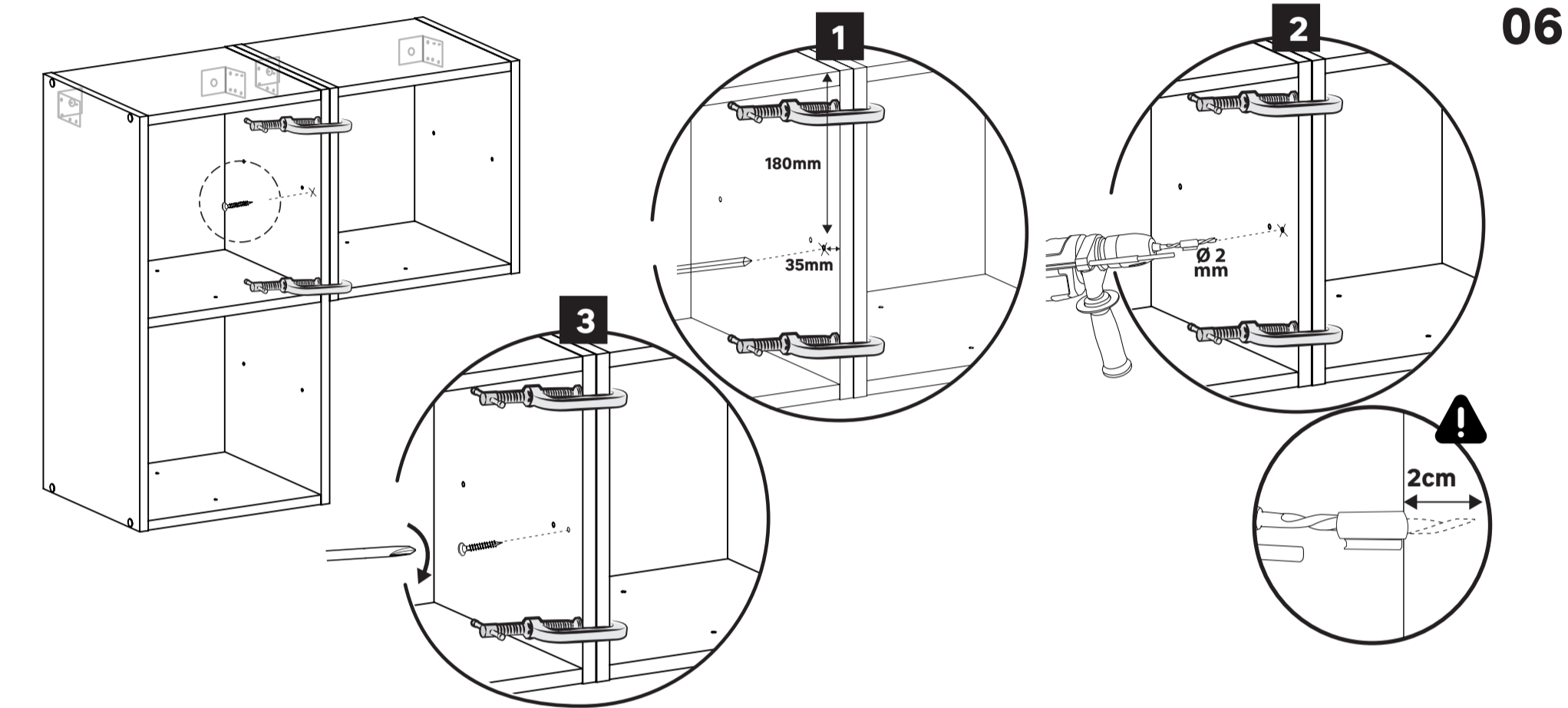
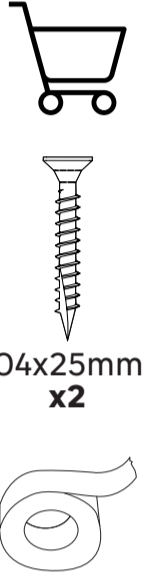
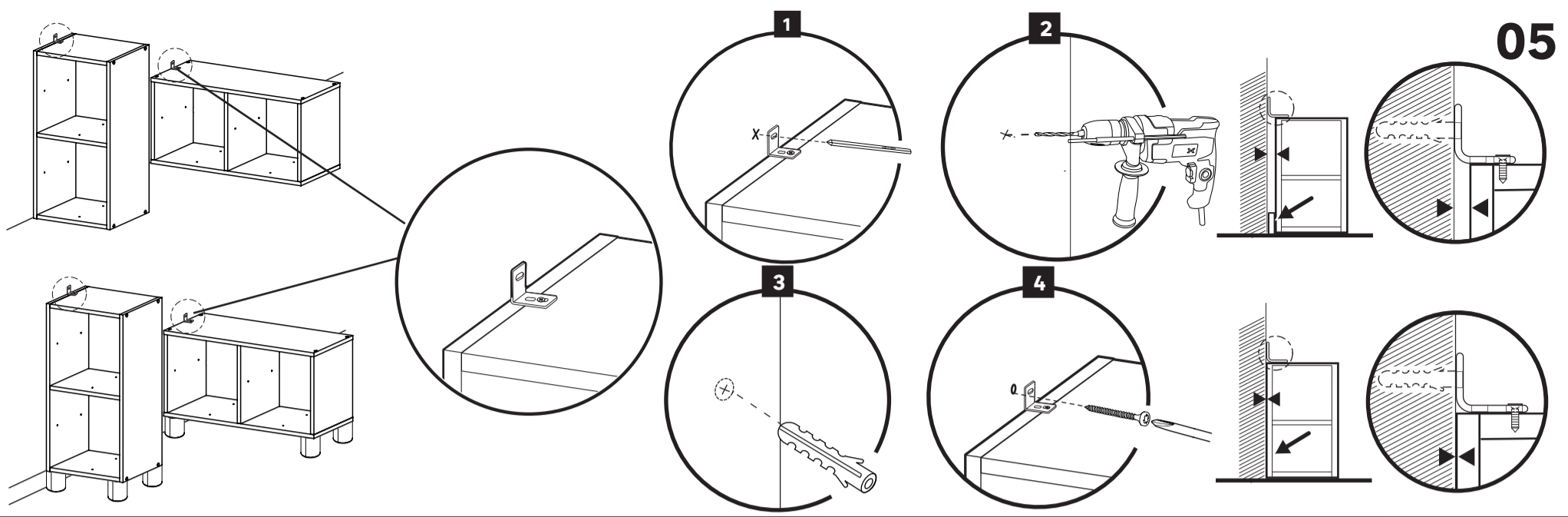
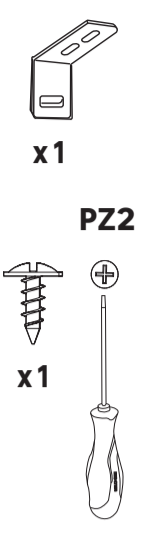
EL Προειδοποίηση.

Για να αποφύγετε κάθε κίνδυνο ανατροπής, αυτό το στοιχείο πρέπει να στερεωθεί με ασφάλεια στον τοίχο. Ελέγξτε την καταλληλότητα και την αντοχή του τοίχου για να διασφαλίσετε ότι μπορεί να αντέξει το φορτίο του επίπλου/αντικειμένου και να αντέξει τις δυνάμεις που ασκούνται κατά την εγκατάσταση. Η λανθασμένη εγκατάσταση μπορεί να προκαλέσει πτώση του επίπλου/αντικειμένου και να προκαλέσει σοβαρό τραυματισμό. Εάν έχετε αμφιβολίες σχετικά με την εγκατάσταση, ζητήστε τη συμβουλή του ειδικού σας πωλητή ή ενός επαγγελματία.

Χρησιμοποιήστε βίδες, ροδέλες και βύσματα που είναι κατάλληλα για τον τύπο του υλικού του τοίχου. Δεν περιλαμβάνονται στην παράδοση. Για να μάθετε ποιες βίδες και βύσματα είναι κατάλληλα για τον τοίχο σας, επικοινωνήστε με τον εξειδικευμένο έμπορο.



C



FR
Il est possible d'ajouter des accessoires complémentaires

ES
Se pueden añadir accesorios adicionales

PT
Podem ser acrescentados acessórios adicionais

IT
È possibile aggiungere altri accessori

UA
Можна додати додаткові аксесуари

PL
Możliwość dodania dodatkowych akcesoriów

RO
Pot fi adăugate accesorii suplimentare

EN
Additional accessories can be added

EL
Μπορούν να προστεθούν πρόσθετα αξεσουάρ

07

