

# ZEIGER PALMA

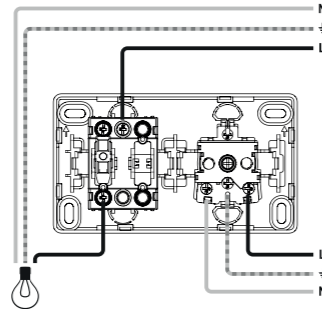
5 YEARS Guarantee

**ES** ENCHUFE CON TOMA DE TIERRA + INTERRUPTOR DE 2 VÍAS MONTAJE EN SUPERFICIE

**PT** TOMADA COM TERRA + INTERRUPTOR COMUTADOR DE MONTAGEM SALIENTE

**EN** SOCKET WITH EARTH + 2 WAY SWITCH SURFACE MOUNTING

**A**

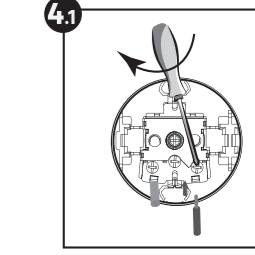
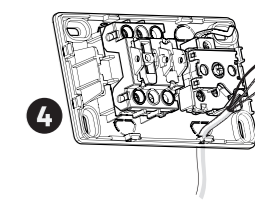
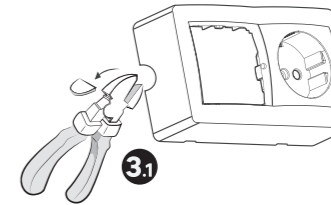
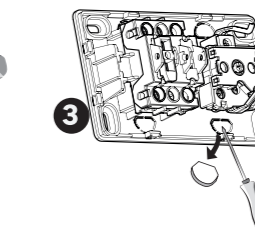
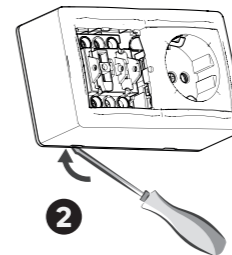
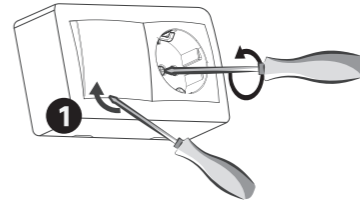
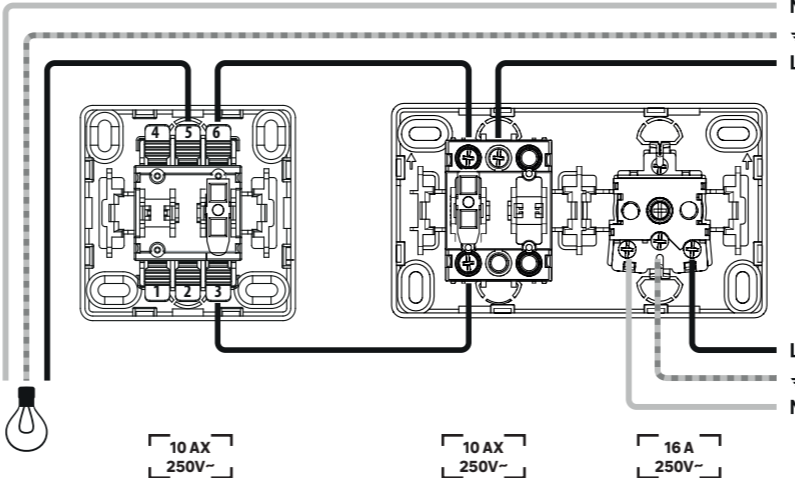


**ES** A) Configuración de cableado en interruptor simple + toma eléctrica.  
B) Configuración de cableado en conmutador + toma eléctrica (requiere un segundo interruptor de conmutación).

**PT** A) Configuração da cablagem em interruptor simples + tomada elétrica.  
B) Configuração da cablagem em interruptor paralelo + tomada elétrica (é necessário um segundo interruptor paralelo).

**EN** A) Simple switch + socket wiring configuration.  
B) Two-way switch + socket wiring configuration (requires a second two-way switch).

**B**

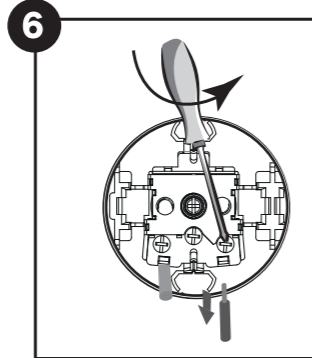
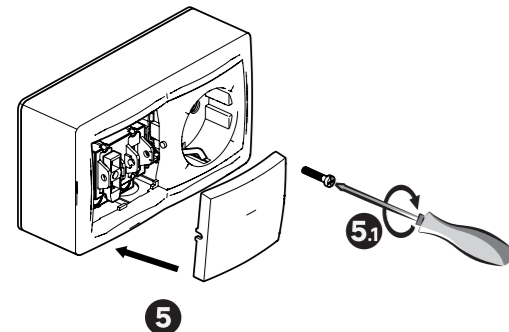


EAN : 3276007961737

ADEO KEY : 95484027



V13/AV/2025



## ES CONFIGURACIÓN



Corte la electricidad antes de cualquier operación

- (1) Desatornille la(s) tapa(s) con un destornillador.
- (2) Desenganche el marco.
- DEPENDIENDO DE SU INSTALACIÓN**
- (3) Si los cables llegan por la parte trasera, quitar la tapa.
- (3.1) Si los cables llegan lateralmente, cortar el marco para el paso de los cables.
- (4) Pasar los cables.
- Conexión:** Pele el (los) cable(s) rígido(s). (longitud indicada en el producto).
- (4.1) Desatornillar, insertar cable(s) y atornillar.
- (5) Enganche el marco.
- (5.1) Atornille para volver a fijar la(s) tapa(s).
- Desconexión:**
- (6) Desenrosque y tire del cable simultáneamente.

\*Garantía de 5 años



Este producto deberá instalarse de acuerdo con la normativa sobre instalación, y preferiblemente por parte de un técnico cualificado. La instalación y el uso incorrectos podrían tener como resultado descargas eléctricas o peligro de incendio. No abra, desmonte, altere ni modifique este aparato

**RECICLAJE**  
Este producto lleva el símbolo de eliminación de Residuos de Aparatos Eléctricos y Electrónicos (RAEE). Esto significa que este producto deberá desecharse en conformidad con la Directiva Europea 2012/19/UE para su reciclaje o desmontaje con el fin de minimizar su impacto sobre el medio ambiente. El usuario podrá optar por entregar su producto a un organismo de reciclaje competente o al minorista donde adquirió el nuevo aparato eléctrico o electrónico.

## PT CONFIGURAÇÃO



Corte a eletricidade antes de qualquer operação

- (1) Desaparafusar a(s) tampa(s) com uma chave de fendas.
- (2) Soltar o quadro.
- CONSOANTE A SUA INSTALAÇÃO**
- (3) Se os cabos chegarem pela parte traseira, remover a tampa.
- (3.1) Se os cabos chegarem lateralmente, cortar a estrutura para a passagem dos cabos.
- (4) Passar os cabos.
- Ligação:** Desencapar o(s) fio(s) rígido(s). (comprimento indicado no produto).
- (4.1) Desparafuse, inserir o(s) fio(s) e parafusar.
- (5) Fixar o quadro.
- (5.1) Parafusar para fixar a(s) tampa(s) outra vez.
- Desligamento:**
- (6) Desaparafusar e puxar os fios em simultâneo.

\*Garantia de 5 anos



Este produto deve ser instalado em conformidade com as normas de instalação e, de preferência, por um técnico qualificado. Uma instalação e utilização incorretas podem resultar em choque elétrico ou perigo de incêndio. Não abra, desmonte, altere ou modifique este aparelho.

**RECICLAGEM**  
Este produto contém o símbolo de Gestão de Resíduos de Equipamentos Elétricos e Eletrónicos (REEE). Isto significa que este produto deve ser eliminado em conformidade com a Diretiva Europeia 2012/19/UE para ser reciclado ou desmontado e minimizar o seu impacto no ambiente. O utilizador pode optar por entregar o seu produto a uma agência de reciclagem competente ou ao revendedor onde o equipamento elétrico ou eletrónico novo foi comprado.

## EN SETUP



Cut off electricity before any operation

- (1) Unscrew the cover(s) with a screwdriver.
- (2) Unclip the frame.
- DEPENDING ON YOUR INSTALLATION**
- (3) If the cables arrive from the back, remove the cover.
- (3.1) If the cables arrive from the side, cut the frame for cable passage.
- (4) Pass the cables.
- Connection:** Strip the rigid wire(s). (length indicated on the product).
- (4.1) Unscrew, insert wire(s) and screw.
- (5) Clip the frame.
- (5.1) Screw to reattach the cover(s).
- Disconnect:**
- (6) Unscrew and pull the wire simultaneously.

\*Guarantee 5 years



This product must be set up in compliance with setup regulations, and preferably by a qualified technician. Incorrect setup and use may result in electric shock or fire hazard. Do not open, disassemble, alter, nor modify this appliance

**RECYCLING**  
This product carries the symbol for disposal of Waste Electrical and Electronic Equipment (WEEE). This means that this product must be disposed of in compliance with the European Directive 2012/19/UE for it to be recycled or disassembled in order to minimize its impact on the environment. The user may opt for giving his/her product to a competent recycling agency or to the retailer where the new electric or electronic equipment was purchased.