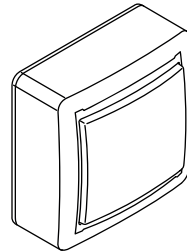


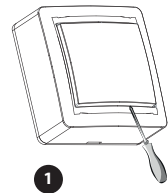
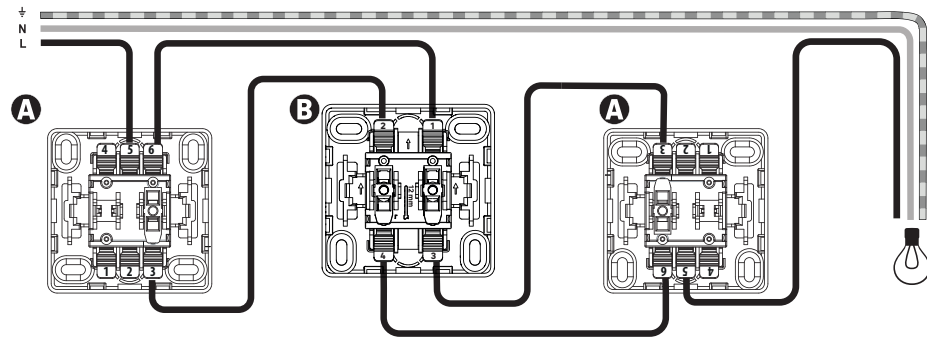
ZEIGER PALMA

5 YEARS Guarantee

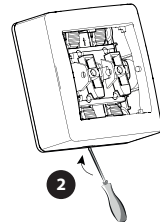
10 AX
250V~



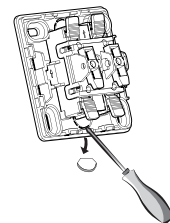
- FR PERMUTATEUR SAILLIE
- ES INTERRUPTOR INTERMEDIO DE SUPERFICIE
- PT INTERRUPTOR INTERMEDIÁRIO SALIENTE
- PL PRZEŁĄCZNIK NATYNKOWY
- EN SURFACE MOUNTING INTERMEDIATE SWITCH



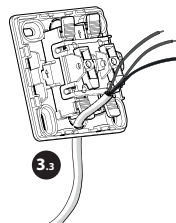
1



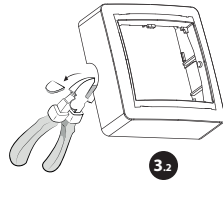
2



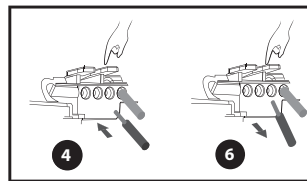
3.1



3.2

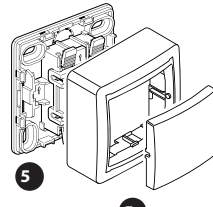


3.3



4

6



5

5.1

FR : A : Interrupteur va-et-vient
 ES : A : Interruptor conmutador doble
 PT : A : Interruptor comutador duplo
 PL : A : Przetłącznik dwukierunkowy
 EN : A : Two-way switch

FR : B : Permutateur
 ES : B : Interruptor intermedio
 PT : B : Interruptor intermediario
 PL : B : PRZEŁĄCZNIK NATYNKOWY
 EN : B : Intermediate switch

1/1



EAN : 3276007961751
 ADEO KEY : 95484029



V07/10/2025



FR INSTALLATION



Couper le courant avant toute intervention

(1) Déclipser le masque à l'aide d'un tournevis.

(2) Déclipser le cadre.

SELON VOTRE INSTALLATION

(3.1) Si le câble arrive par l'arrière, enlever l'opercule

(3.2) Si le câble arrive sur le côté, couper le cadre pour le passage des câbles.

(3.3) Passer le câble

Connexion: dénuder le(s) fil(s) (longueur indiquée sur le produit).

(4) insérer le(s) fil(s) puis serrer la vis

(5) Clipser le cadre.

(5.1) Clipser le(s) masque(s).

Déconnexion: (6) Ouvrir la borne en appuyant le levier puis tirer sur le fil.

A) Configuration de câblage avec un permutateur et deux interrupteurs va et vient.

Ce produit doit être installé conformément aux règles d'installation et de préférence par un électricien qualifié. Une installation et une utilisation incorrectes peuvent entraîner des risques de choc électrique ou d'incendie. Ne pas ouvrir, démonter, altérer ou modifier l'appareil sauf mention particulière indiquée dans la notice.

RECYCLAGE

Ce produit comporte le symbole du tri sélectif pour les déchets d'équipements électriques et électroniques (DEEE). Cela signifie que ce produit doit être traité conformément à la Directive européenne 2012/19/UE pour être recyclé ou démonté afin de minimiser son impact sur l'environnement. L'utilisateur peut choisir de donner son produit à un organisme de recyclage compétent ou au distributeur lui ayant vendu un équipement électrique ou électronique neuf.

ES INSTALACIÓN



Cortar la corriente antes de realizar cualquier intervención

(1) Desengancha la máscara con un destornillador.

(2) Desengancha el marco.

DEPENDIENDO DE SU INSTALACIÓN

(3.1) Si el cable llega por la parte trasera, retirar el obturador.

(3.2) Si el cable llega por el lateral, cortar el marco para el paso de los cables.

(3.3) Pasar el cable

Conexión: pelar los cables (longitud indicada en el producto).

(4) inserte el(los) cable(s)

(5) Clip en el marco.

(5.1) Enganche la(s) máscara(s).

Desconexión: (6) Abra el terminal presionando la palanca y, a continuación, tire del cable.

A) Configuración de cableado para un conmutador y dos interruptores de vaivén.

Este producto debe ser instalado en conformidad con las normas de instalación y preferentemente por un electricista cualificado.

Una instalación y un uso incorrecto pueden suponer riesgos de descargas eléctricas o de incendios.

No abrir, no desmontar, no alterar ni modificar el aparato.

RECICLAJE

Este producto lleva el símbolo de clasificación selectiva para los residuos de aparatos eléctricos y electrónicos (RAEE). Esto significa que este producto debe ser tratado en conformidad con la directiva europea 2012/19/UE para ser reciclado o desmontado con la finalidad de minimizar su impacto sobre el medio ambiente. El usuario puede elegir entre entregar su producto a un organismo de reciclado competente o al distribuidor que le ha vendido un aparato eléctrico o electrónico nuevo.

*Garantía 5 años



PT INSTALAÇÃO



Desligar a alimentação elétrica antes de qualquer intervenção

(1) Desaperte a máscara com uma chave de fendas.

(2) Desaperte a moldura.

DEPENDENDO DA SUA INSTALAÇÃO

(3.1) Se o cabo vier pela parte de trás, remover o obturador.

(3.2) Se o cabo vier pelo lado, cortar a moldura para a passagem dos cabos.

(3.3) Passar o cabo

Conexão: descascar os cabos (comprimento indicado no produto).

(4) inserir o(s) fio(s)

(5) Clipe na moldura.

(5.1) Clipe sobre a(s) máscara(s).

Desconexão: (6) Abra o terminal premindo a alavanca e, em seguida, puxe o fio.

A) Configuração da cablagem com um comutador e dois interruptores comutadores.

Este produto deve ser instalado de acordo com as regras de instalação e, de preferência, por um electricista qualificado. Uma instalação e uma utilização incorretas podem provocar riscos de electrocução ou de incêndio. Não abra, desmonte, altere ou modifique o aparelho.

RECICLAGEM

Este produto tem o símbolo da separação selectiva para os resíduos de equipamentos eletrónicos (REEE) e eletrónicos. Isto significa que o produto deve ser tratado de acordo com a Directiva Europeia 2012/19/UE para ser reciclado ou desmontado a fim de minimizar o seu impacto sobre o meio ambiente. O utilizador pode optar por entregar o seu produto a um reciclador qualificado ou ao revendedor onde adquiriu um novo equipamento elétrico ou eletrónico.

*Garantia 5 anos



PL KONFIGURACJA



Odczep zasilanie elektryczne przed wykonaniem jakiegokolwiek czynności

(1) Odczep maskę za pomocą śrubokręta.

(2) Odepnij ramę.

W ZALEŻNOŚCI OD INSTALACJI

(3.1) Jeśli kabel wchodzi od tyłu, usuń zaślepkę.

(3.2) Jeśli kabel wchodzi z boku, przytnij ramkę, aby umożliwić przejście kabli.

(3.3) Przeprowadzić kabel

Podłączanie: Odizoluj sztywne przewody (długość wskazana na produkcie).

(4) Włóż przewód (przewody)

(5) Zapnij na ramie.

(5.1) Zapnij maskę (maski).

Rozłączanie: (6) Otwórz zacisk, naciskając dźwignię, a następnie pociągnij za przewód.

A) Konfiguracja okablowania z jednym przełącznikiem pośrednim i dwoma przełącznikami dwukierunkowymi.

Ten produkt musi zostać skonfigurowany zgodnie z przepisami dotyczącymi konfiguracji, najlepiej przez wykwalifikowanego technika. Nieodpowiednia konfiguracja i niewłaściwe użytkowanie mogą spowodować porażenie prądem elektrycznym lub pożar. Nie wolno otwierać, demontować, zmieniać ani modyfikować tego urządzenia

RECYKLING

Ten produkt jest oznaczony symbolem utylizacji zużytego sprzętu elektrycznego i elektronicznego (WEEE). Oznacza to, że ten produkt należy utylizować zgodnie z dyrektywą 2012/19/UE w celu recyklingu lub demontażu, aby zminimalizować jego wpływ na środowisko. Użytkownik może zdecydować się na oddanie produktu właściwej agencji recyklingu lub sprzedawcy detalicznemu, u którego zakupiono nowy sprzęt elektryczny lub elektroniczny.

* 5-letnia gwarancja



EN SETUP



Cut off electricity before any operation

(1) Unclip the mask with a screwdriver.

(2) Unclip the frame.

DEPENDING ON YOUR INSTALLATION

(3.1) If the cable comes from the back, remove the cover plug.

(3.2) If the cable comes from the side, cut the frame to allow cable entry.

(3.3) Pass the cable

Connection: Strip the rigid wire(s) (length indicated on the product).

(4) insert the wire(s)

(5) Clip on the frame.

(5.1) Clip on the mask(s).

Disconnection: (6) Open the terminal by pressing the lever, then pull on the wire.

A) Wiring configuration with one intermediate switch and two two-way switches.

This product must be set up in compliance with setup regulations, and preferably by a qualified technician. Incorrect setup and use may result in electric shock or fire hazard. Do not open, disassemble, alter, nor modify this appliance

RECYCLING

This product carries the symbol for disposal of Waste Electrical and Electronic Equipment (WEEE). This means that this product must be disposed of in compliance with the European Directive 2012/19/UE for it to be recycled or disassembled in order to minimize its impact on the environment. The user may opt for giving his/her product to a competent recycling agency or to the retailer where the new electric or electronic equipment was purchased.

*Guarantee 5 years

