



Muestra ensayada por ALUMINIOS CORTIZO S.A.U.



### Transmitancia

$U_w \geq 0,74$  (W/m<sup>2</sup>K)

Consultar tipología, dimensión y vidrio.

### Aislamiento acústico

Máximo acristalamiento: **46,5 mm**

Máximo aislamiento acústico: **Rw = 46 dB**

### Secciones

Marco 84 mm

Hoja 84 mm

### Categorías alcanzadas en banco de ensayos

Permeabilidad al aire

**(UNE-EN 12207): Clase 4**

Estanqueidad al agua

**(UNE-EN 12208): Clase E2250**

Resistencia al viento

**(UNE-EN 12210): Clase C5**

Ensayo de referencia AEV 1,23 x 1,48 m / 2 hojas.

### Acabados

Blanco

Color

Bicolor

Imitación madera

### Posibilidades de apertura

Apertura interior: practicable, oscilo-batiente y abatible.

### Limitaciones dimensionales/hoja (blanco)

Ancho (L) = 400-1400 mm

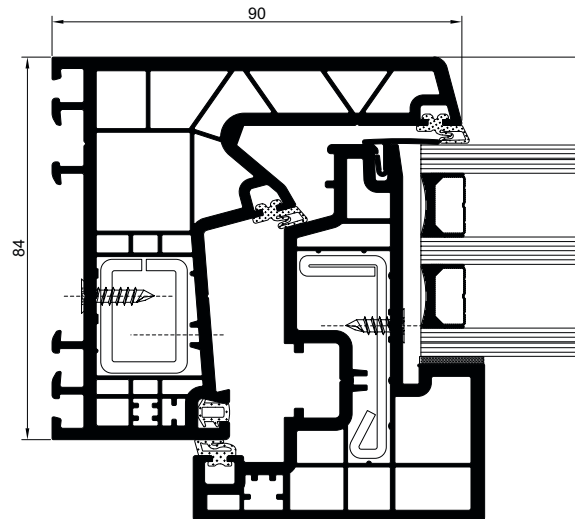
Alto (H) = 450-2500 mm

Consultar peso y dimensiones según tipología. Ver tablas de uso.

### Peso máximo/hoja:

VENTANA 130 Kg

BALCONERA 130 Kg



Diego Piñero Janeiro  
Director de I+D+i



Muestra ensayada por ALUMINIOS CORTIZO S.A.U.



### Transmitancia

$U_w \geq 0,71$  (W/m<sup>2</sup>K)

Consultar tipología, dimensión y vidrio.

### Aislamiento acústico

Máximo acristalamiento: **46,5 mm**

Máximo aislamiento acústico: **Rw = 46 dB**

### Secciones

Marco 84 mm

Hoja 84 mm

### Categorías alcanzadas en banco de ensayos

Permeabilidad al aire

**(UNE-EN 12207): Clase 4**

Estanqueidad al agua

**(UNE-EN 12208): Clase E2250**

Resistencia al viento

**(UNE-EN 12210): Clase C5**

Ensayo de referencia AEV 1,23 x 1,48 m / 2 hojas.

### Acabados

Blanco

Color

Bicolor

Imitación madera

### Posibilidades de apertura

Apertura interior: practicable, oscilo-batiente y abatible.

### Limitaciones dimensionales/hoja (blanco)

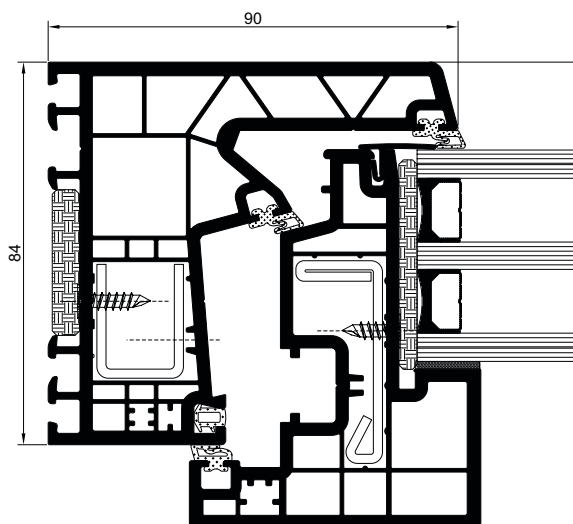
Ancho (L) = 400-1400 mm

Alto (H) = 450-2500 mm

Consultar peso y dimensiones según tipología. Ver tablas de uso.

### Peso máximo/hoja:

VENTANA	130 Kg
BALCONERA	130 Kg



Diego Piñeiro Janeiro  
Director de I+D+i