



Muestra ensayada por ALUMINIOS CORTIZO S.A.U.



Transmitancia

$U_w \geq 0,79$ (W/m²K)

Consultar tipología, dimensión y vidrio.

Aislamiento acústico

Máximo acristalamiento: **54 mm**

Máximo aislamiento acústico: **Rw = 46 dB**

Secciones

Marco 84 mm

Hoja 84 mm

Categorías alcanzadas en banco de ensayos

Permeabilidad al aire

(UNE-EN 12207): Clase 4

Estanqueidad al agua

(UNE-EN 12208): Clase E1500

Resistencia al viento

(UNE-EN 12210): Clase C5

Ensayo de referencia ventana 1,23 x 1,48 m / 2 hojas.

Acabados

Blanco

Color

Bicolor

Imitación madera

Posibilidades de apertura

Apertura interior: practicable, oscilo-batiente, osciloparalela y abatible

Apertura exterior: practicable (puerta).

Limitaciones dimensionales/hoja (blanco)

VENTANA

Ancho (L) = 450-1400 mm

Alto (H) = 450-2400 mm

BALCONERA

Ancho (L) = 450-1400 mm

Alto (H) = 600-2500 mm

PUERTA

Ancho (L) = 700-1300 mm

Alto (H) = ≤ 2500 mm

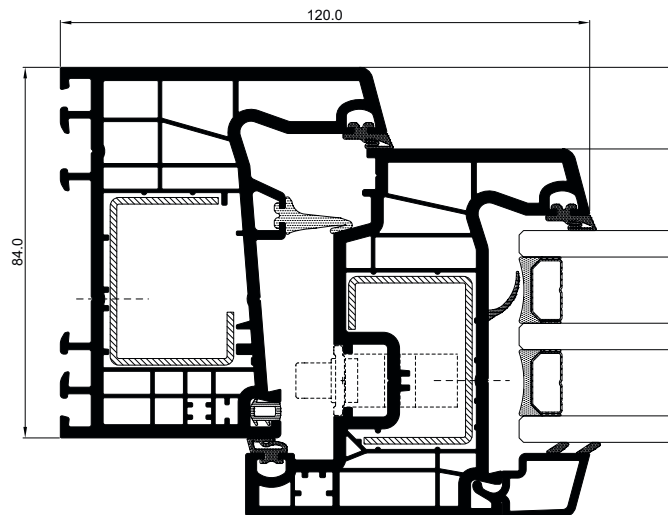
Consultar peso y dimensiones según tipología. Ver tablas de uso.

Peso máximo/hoja:

VENTANA 150 Kg

BALCONERA 150 Kg

PUERTA 160 Kg



Diego Piñeiro Janeiro
Director de I+D+i