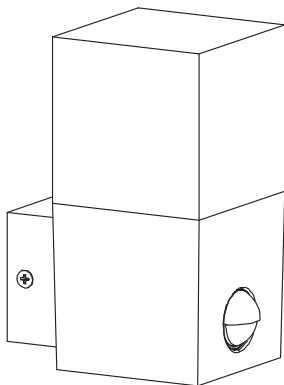


EAN:3276007632552

Adeo Key:87505569



2/2



**FR** - Manuel d'Instructions

**ES** - Manual de Instrucciones

**PT** - Manual de Instruções

**IT** - Manuale di Istruzioni

**EL** - Εγχειρίδιο Οδηγιών

**PL** - Instrukcja Obsługi

**UA** - Інструкція з Експлуатації

**RO** - Manual de Instrucțiuni

**BR** - Manual de Instrução

**NL** - Handleiding

**DE** - Anleitung Handbuch

**EN** - Instructions Manual

\*Année de garantie / años de garantía / Ano de garantia / Anno di garanzia / Έτος εγγύησης / Rok gwarancji / Гарантія/років / Anul de garanție / Anos de garantia/ Garantiejaar / Jahr der Garantie / Year of guarantee

\*\* réparable / reparable / reparável / riparabile / διορθώσιμος / naprawiany / ремонтний / reparabil / reparaturfähig / reparável / herstelbaar / reparierbar / repairable



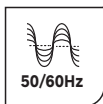
**FR :** assemblage / **ES :** ensamblaje / **PT :** montagem / **IT :** assemblaggio /  
**EL :** συναρμολόγηση / **PL :** montaż / **UA :** збірка / **RO :** asamblare /  
**BR :** montagem / **NL :** samenstelling / **DE :** Montage / **EN :** assembly

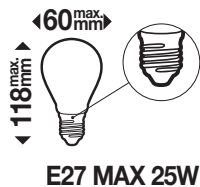
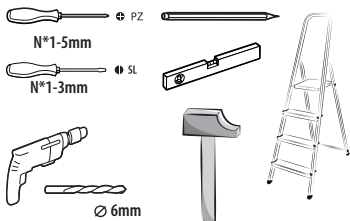
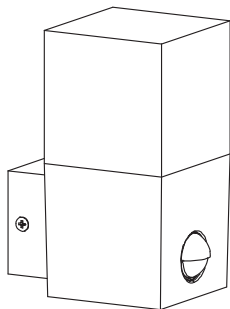


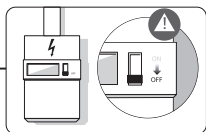
**FR :** Utilisation / **ES :** Uso / **PT :** Utilização / **IT :** Utilizzo  
**EL :** Χρήση / **PL :** Użycie / **UA :** Використання / **RO :** Utilizare / **BR :** Utili-  
zação / **NL :** Gebruik / **DE :** Verwendung / **EN :** Use



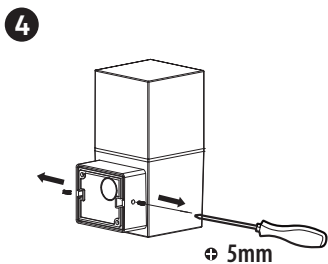
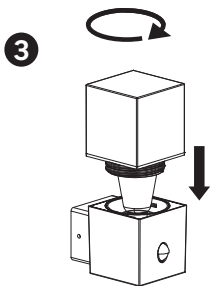
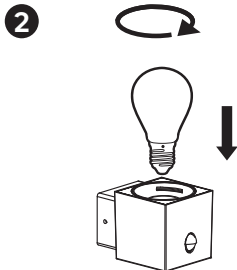
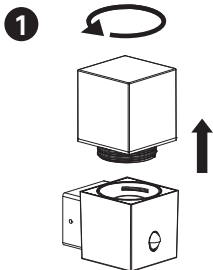
1 / 2





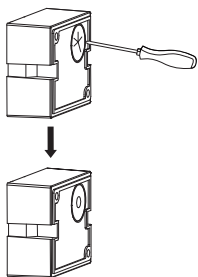


# 1

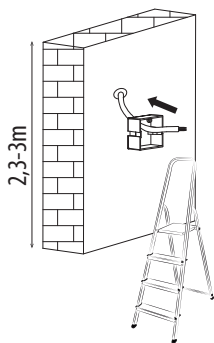


# 2

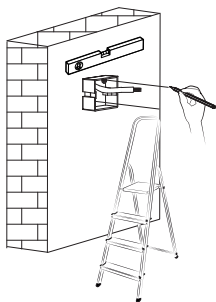
5



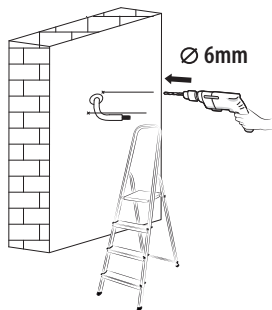
6

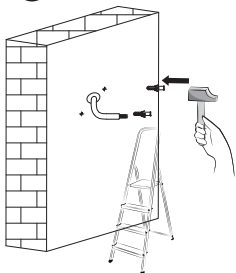
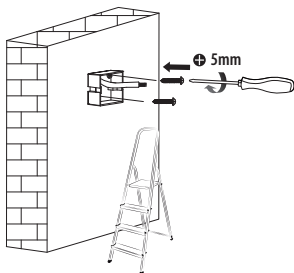


7

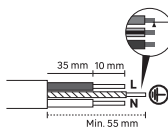
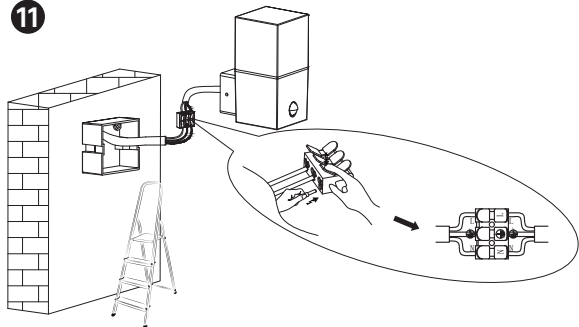


8



**3** **9****10**

**FR** - Utiliser des vis et des chevilles adaptées à votre support. / **ES** - Utilice tacos y tornillos adecuados al soporte. / **PT** - Utilize buchas e parafusos adequado ao seu suporte. / **IT** - Utilizzare viti e tasselli adatti per il retro. / **GR** - Χρησιμοποιήστε βίδες και βύσματα που ταιριάζουν στην επιφάνεια στήριξης. / **PL** - Należy użyć śrub i kotków odpowiednich dla podłoża. / **UA** - Використовуйте гвинти та шканти, призначені для задньої поверхні. / **RO** - Utilizați șuruburi și dibluri adecvate pentru suportul dvs. / **BR** - Use parafusos e buchas adequados para seu suporte. / **NL** - Gebruik schroeven en pluggen die geschikt zijn voor uw ondergrond. / **DE** - Verwenden Sie für Ihre Unterlage geeignete Schrauben und Dübel. / **EN** - Use screws and dowels suited to your backing.

**11**

**1mm<sup>2</sup>**  
**-1.5mm<sup>2</sup>**

**N** =Bleu/Azul/Azul/Blu/Μπλε/Niebieski/Синій/Albastru/ Blauw/Blau/**Blue**



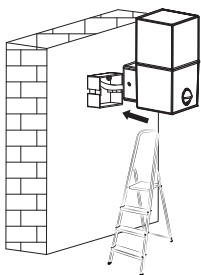
=Vert et jaune/Verde y amarillo/Verde e giallo/Πράσινο και κίτρινο /Zielony i żółty /Зелений і жовтий/Verde-galben/Verde e amarelo/Groen en geel/Grün und gelb/**Green and yellow**



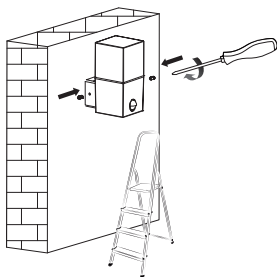
**L** =Marron/Marrón/Castanho/Marrone/Καφέ/Brazowy/Коричневий/Μαρο/Marron/bruin/Braun/**Brown**

# 4

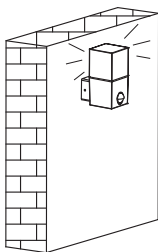
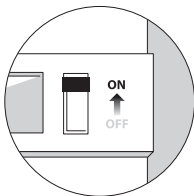
12



13

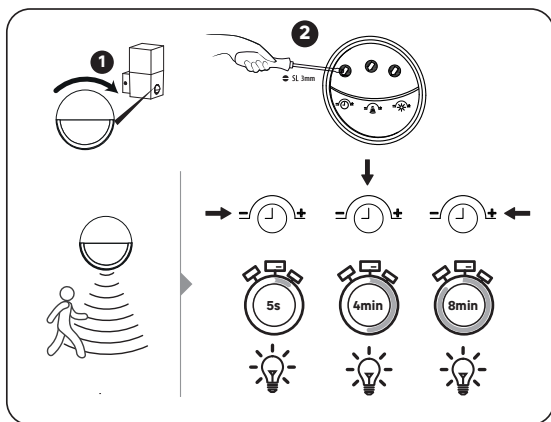
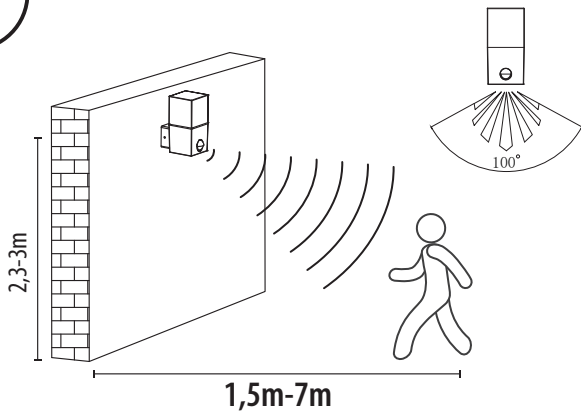


14

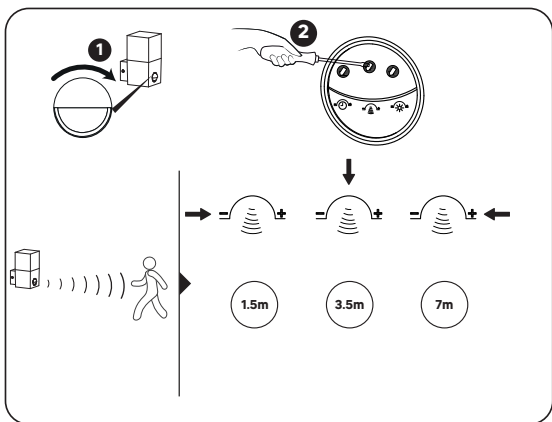




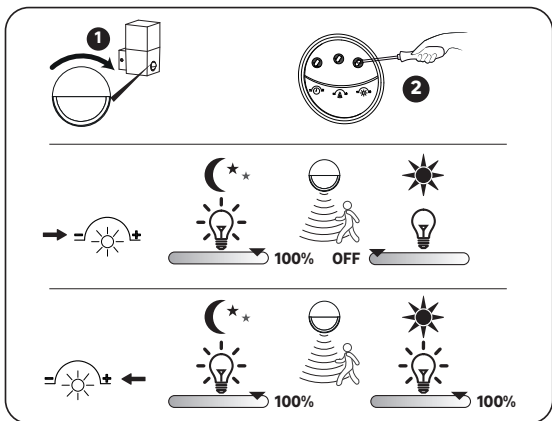
1



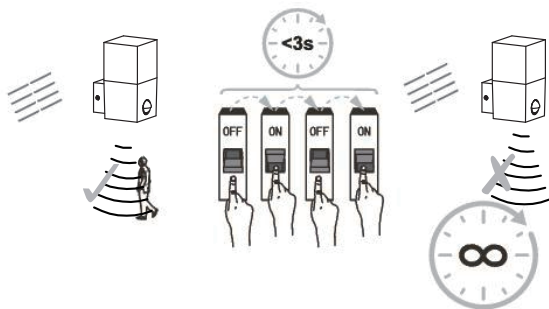
# 2



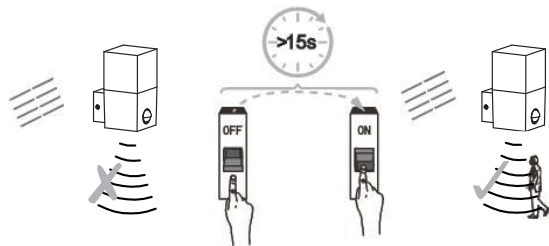
# 3



# 4



# 5





Points de collecte sur [www.quefairedemesdechets.fr](http://www.quefairedemesdechets.fr)  
Privilégiez la réparation ou le don de votre appareil !

FR: Traduction de la version originale du mode d'emploi / ES: Traducción de las Instrucciones originales / PT: Tradução das Instruções Originais / IT: Traduzione delle istruzioni originali / EL: Μετάφραση των πρωτότυπων οδηγιών / PL: Tłumaczenie instrukcji oryginalnej / UA: Переклад оригінальної інструкції / RO: Traducerea instrucțiunilor originale / BR: Tradução das Instruções Originais / DE: Übersetzung der Originalversion der Gebrauchsanweisung / Original Instructions.

Made in China  
Країна походження: Китай

**EU - ADEO Services - 135 Rue Sadi Carnot - CS00001 - 59790 RONCHIN - FRANCE**

[www.product-regulatory.adeoservices.com](http://www.product-regulatory.adeoservices.com)

UA-Виробник: ТОВ «Адео Сервісез С.А.»,  
вул. Саді Карно, CS 00001, 59790 Роншен,  
Франція. Імпортер, суб'єкт господарювання,  
що відповідає за виконання гарантійних  
зобов'язань: ТОВ «Леруа Мерлен Україна»,  
04201 Україна, м. Київ, вул. Полярна 17А,  
+380 44 498 46 00.

BR-IMPORTADO E DISTRIBUÍDO POR: LEROY  
MERLIN COMPANHIA BRASILEIRA DE BRICOLA-  
GEM CNPJ: 01.438.784/0001-05 Rua Pascoal  
Pais, nº. 525, 6º andar, cj 61 a 64 - Vila Cordeiro,  
São Paulo - SP CEP: 04581-060 CALM (Central  
de Atendimento Leroy Merlin) Capitais  
4020-5376 Demais Regiões 0800-0205376

ZA-Imported by Adeo South Africa (PTY) LTD  
T/A Leroy Merlin, Hosted in Leroy Merlin  
Fourways Store 35 Roos Street, Witkoppen  
Ext 97, Sandton, 2191 Johannesburg, Gauteng,  
South Africa. Tel: +27 10 493 8000 Email:  
[contact@leroymerlin.co.za](mailto:contact@leroymerlin.co.za).

