

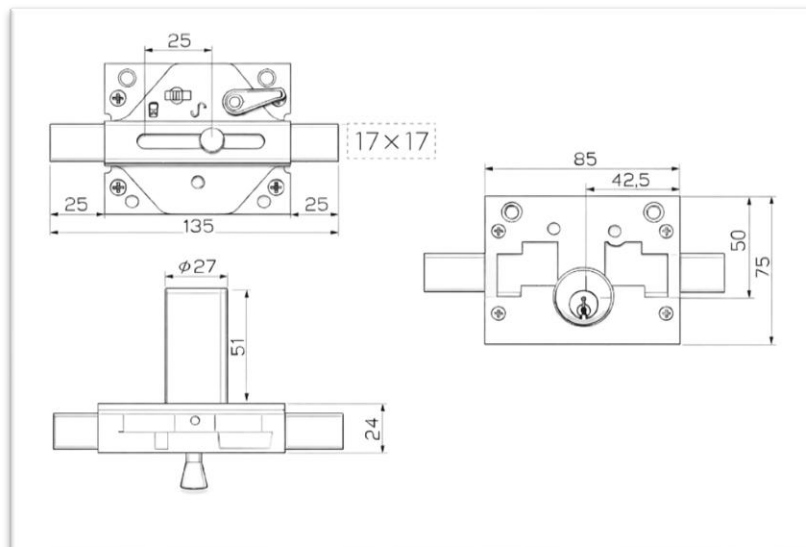
FICHA TECNICA

CERROJO DE SOBREPONER MOD.7930

Brassocho S.A. CIF A-47438809



BRASSOCHO



REF: 197930

FAMILIA: Cerrajería

SUBFAMILIA: Cerraduras Mecánicas

Descripción: Cerrojo de sobreponer, con cilindro redondo de 51mm de largo. Apto para puertas de 35-40-45mm de grosor. Valido para puertas de derecha y de izquierdas.

Sistema de Fijación: La fijación se realiza mediante tirafondos.

Sistema de funcionamiento: Apertura exterior mediante llave y control interior por palanca. Botón deslizante de seguridad para inhabilitar el mecanismo desde el interior.

Mantenimiento:

✓ No usar aceites grasos o multiusos comunes dentro del cilindro.

✓ Limpia la barra del pasador con un paño seco para eliminar restos de serrín o suciedad que puedan entorpecer el recorrido.

✓ Compruebe periódicamente que los tornillos de fijación sigan ofreciendo una sujeción estable.

✓ Puedes usar un paño seco o ligeramente humedecido.

✓ Evitar productos abrasivos, cloro o ácidos.

✓ Lubricar el mecanismo del botón de bloqueo, si se nota resistencia.

Almacenamiento:

✓ Conservar en lugar seco y ventilado, evitando humedad excesiva.

✓ Mantener alejado de productos químicos agresivos o ambientes salinos.

✓ Guardarlas en posición vertical u horizontal según el espacio.

✓ Apilar con cuidado, sin sobrecargar para prevenir deformaciones del producto o del

ESPECIFICACIONES TECNICAS

Material:	Acero
Medidas:	Base de 85 mm de ancho y 75 mm de alto Pasador de acero medidas de 17x17 mm Longitud total del pasador extendido de 135 mm Diámetro del cilindro Exterior 27mm
Acabados:	Níquel-Pulido brillo.
Peso Neto:	0,8020Kg
Otras especificaciones:	Incluye 5 llaves de seguridad
Embalaje:	24 Unidades
Descripción del embalaje:	Caja de cartón rotulada con el logotipo de Brassocho y etiquetada con la siguiente información: nombre del producto, modelo, logotipo Brassocho, código EAN, referencia y cantidad de envases. Medidas: 40,5 x 30 x 26cm.
Envase:	1 Unidad (cerrojo de sobreponer, 12 tornillos tirafondo, 1 cerradero)
Descripción del Envase:	Caja de cartón en color azul característico de la marca, impresa con el logotipo de Brassocho y provista de etiqueta que incluye la siguiente información: nombre del producto, modelo, logotipo Brassocho, código EAN, referencia y cantidad de envases. Medidas: 13,7 x 9,5 x 8 cm.

Brassocho S.A. aplica procedimientos basados en la norma **UNE EN ISO 9001** a lo largo de todo el proceso: recepción de pedido, producción, inspección y ensayo, trazabilidad, expedición y feedback. Los productos de acero inoxidable Brassocho cuentan con garantía siempre que se respeten las condiciones de montaje, uso y mantenimiento, y no se alteren sus características físico-químicas. Se trabaja con proveedores homologados y un sistema propio de mejora continua.