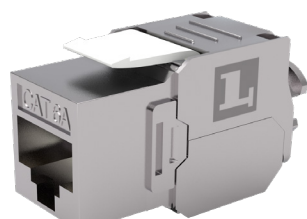


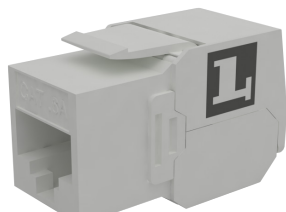
Conectores

**Conectores Macho y hembra**

Metálicos y Plástico



2805P1



2804P1



2803P1



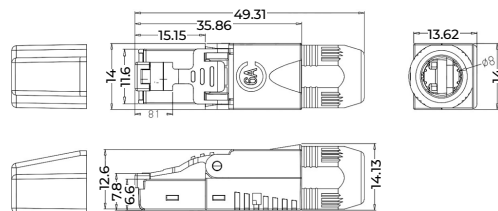
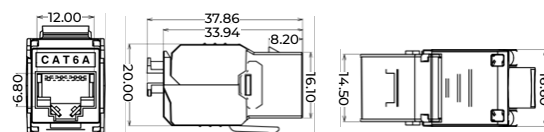
2802P1

**Descripción**

Ref.	EAN	Descripción
2805P1	8435570364535	Cat 6A STP Keystone metálico hembra a panel sin herramientas.
2804P1	8435570364528	Cat 6A UTP Keystone plástico hembra a panel sin herramientas
2803P1	8435570364504	Cat 6A UTP macho plástico sin herramientas
2802P1	8435570364511	Cat 6A STP macho metálico sin herramientas

**Datos técnicos**

AWG-rango	26 ... 22
Material	ABS UL 94V-0 Cuerpo de zinc prensado
Contacto	Bronce fosforado
Recubrimiento de contacto	Nickel, chapado en or 0.5 μ
Fuerza de inserción	Max. 30N
Rango de temperatura	-20 °C to +70 °C



Características	2805P1	2804P1	2803P1	2802P1
Categoría 6A 10G Base-T, 500 MHz	Si	Si	Si	Si
Metálico	Si	No	No	Si
Hembra a panel	Si	Si	No	No
Macho aéreo	No	No	Si	Si
Sin necesidad de herramientas	Si	Si	Si	Si
Ciclos de inserción: ≥ 750	Si	Si	Si	Si
ISO/IEC 11801 3ª Ed., EN 50173-1, EIA/TIA 568-C	Si	Si	Si	Si