

# FICHA TÉCNICA / DADOS TÉCNICOS

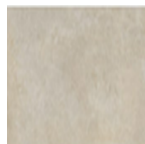
## FUSSION

CONCRETE COLLECTION

PORCELÁNICO · PORCELANATO



<b>N° DECLARACIÓN DE PRESTACIONES/</b> DECLARAÇÃO PRESTAÇÕES	CES320130605GD
<b>GRUPO</b>	Bla
<b>VARIACIÓN GRÁFICA</b> VARIACÃO GRÁFICA	V3
<b>ACABADO</b> ACABAMENTO	Mate Fosco
<b>RELIEVE</b> RELEVO	No/Não



BEIGE



SOFT PEARL

### DENOMINACIÓN DE FORMATO / DENOMINAÇÃO DE FORMATO




60 X 60 X 0.95 cm  
24" X 24"

### MEDIDA DE FABRICACIÓN / MEDIDA DE FABRICAÇÃO

60 X 60 cm  
24" X 24"

### UNE-EN 14411:2016

DESCRIPCIÓN DEL TEST		NORMA	VALOR DEL TEST	RESULTADO	
	<b>ABSORCIÓN DE AGUA</b> ABSORÇÃO DE AGUA	UNE-EN-ISO 10545-3	Ev ≤ 0,5%	<b>Cumple</b> / Cumpre	
	<b>FUERZA DE ROTURA</b> FORÇA DE RUPTURA	UNE-EN-ISO 10545-4	≥ 1300 N	<b>Cumple</b> / Cumpre	
	<b>RESISTENCIA A LA FLEXIÓN</b> RESISTÊNCIA À FLEXÃO	UNE-EN-ISO 10545-4	≥ 35 N/mm <sup>2</sup>	<b>Cumple</b> / Cumpre	
	<b>ABRASIÓN SUPERFICIAL</b> ABRASÃO SUPERFICIAL	UNE-EN-ISO 10545-7	<b>Valor declarado</b>	<b>Clase 4</b> / Classe 4	
				<b>Clase 4</b> / Classe 4	
	<b>RESISTENCIA AL CUARTEO</b> RESISTÊNCIA AO CRAQUEAMENTO	UNE-EN-ISO 10545-11	<b>Requerido</b>	<b>Cumple</b> / Complies/Cumpre	
	<b>RESISTENCIA A LA HELADA</b> RESISTÊNCIA AO GELO	UNE-EN-ISO 10545-12	<b>Valor declarado</b>	<b>Cumple</b> / Complies/Cumpre	
	<b>PRODUCTOS DOMÉSTICOS Y ADITIVOS PISCINAS</b> PRODUTOS QUÍMICOS DOMÉSTICOS E SAIS PARA PISCINAS	UNE-EN-ISO 10545-13	<b>Mínimo clase B</b>	<b>Cumple</b> / Cumpre	
	<b>RESISTENCIA QUÍMICA</b> RESISTÊNCIA QUÍMICA	<b>ÁCIDOS A BAJA CONCENTRACIÓN</b> ÁCIDOS DE BAIXA CONCENTRAÇÃO	UNE-EN-ISO 10545-13	<b>Valor declarado</b>	<b>Mínimo clase LB</b> Mínimo classe LB
		<b>BASES A BAJA CONCENTRACIÓN</b> BASES DE BAIXA CONCENTRAÇÃO	UNE-EN-ISO 10545-13	<b>Valor declarado</b>	<b>Mínimo clase LB</b> Mínimo classe LB

	<b>RESISTENCIA A LAS MANCHAS</b> RESISTÊNCIA ÀS MANCHAS	UNE-EN-ISO 10545-14	<b>Mínimo clase 3</b> Mínimo classe 3	<b>Mínimo clase 3</b> Mínimo classe 3
	<b>RESISTENCIA AL DESLIZAMIENTO</b> RESISTÊNCIA AO DESLIZAMENTO	<b>UNE-EN 16165 Anexo C. AN 2.6</b> Péndulo / Pendulum		<b>Clase 1 / Class 1</b>
		<b>UNE-EN 16165 Anexo C. UK SRG</b> Resistencia al deslizamiento (Péndulo): Método operativo (PTV) Resistência ao deslizamento (Péndulo): Método operativo (PTV)		-
		<b>ANSI A326.3:2021</b> Coeficiente de fricción dinámico (D.C.O.F.) (D.C.O.F.) Coeficiente de atrito dinâmico (D.C.O.F.)		-
		<b>UNE-EN 16165 Anexo B. AN 3.3</b> Ángulo crítico de deslizamiento (Rampa)		<b>R9</b>
		<b>UNE-EN 16165 Anexo A. AN 3.2</b> Ángulo crítico deslizamiento zonas húmedas de andar descalzo Ángulo crítico de deslizamento para áreas molhadas de andar descalço		<b>Clase A / Class A</b>
	<b>RESISTENCIA AL RAYADO / HARDNESS (MOHS)</b> RESISTÊNCIA A ARRANHÕES	EN-101 (Norma anulada)	<b>Valor declarado</b>	<b>Mínimo 3</b>

\*Los datos reflejados en este documento se corresponden a los diferentes ensayos efectuados en nuestras instalaciones con producto clasificado como Primera Calidad según la normativa actual. Hay que tener en cuenta que son datos de carácter informativo y relativo a las piezas ensayadas.

*Os dados refletidos neste documento correspondem aos diferentes ensaios realizados em nossas instalações com produto classificado como Primeira Qualidade de acordo com a normativa atual. Deve-se levar em conta que são dados de caráter informativo e relativos às peças ensaiadas.*

Para más información ver el catálogo técnico en nuestra página web [www.stnceramica.es](http://www.stnceramica.es)  
Para mais informações, consulte o catálogo técnico em nosso site [www.stnceramica.es](http://www.stnceramica.es)



FECHA 26/02/2026