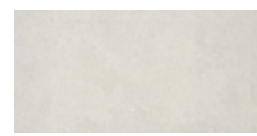


| | |
|---|----------------|
| N° DECLARACIÓN DE PRESTACIONES/ DECLARAÇÃO PRESTAÇÕES | CES020130605GD |
| GRUPO | BIII |
| VARIACIÓN GRÁFICA VARIACÃO GRÁFICA | V3 |
| ACABADO ACABAMENTO | MATE/FOSCO |
| RELIEVE RELEVO | Si* |



LZ PEARL*



PEARL

DENOMINACIÓN DE FORMATO / DENOMINAÇÃO DE FORMATO

30 X 60 X 0.85 cm
12" X 24"

30 X 60 X 0.93 cm*
12" X 24"




MEDIDA DE FABRICACIÓN / MEDIDA DE FABRICAÇÃO

30 X 60 cm
12" X 24"

30 X 60 cm
12" X 24"

UNE-EN 14411:2016

| DESCRIPCIÓN DEL TEST DESCRIÇÃO DO TESTE | | NORMA STANDARD | VALOR DEL TEST VALOR DO TESTE | RESULTADO RESULT | |
|--|--|--|----------------------------------|-----------------------------------|-------------------------------------|
| | ABSORCIÓN DE AGUA ABSORÇÃO DE AGUA | UNE-EN-ISO 10545-3 | Ev > 10% | Cumple / Cumpre | |
| | FUERZA DE ROTURA FORÇA DE RUPTURA | UNE-EN-ISO 10545-4 | ≥ 600 N | Cumple / Cumpre | |
| | RESISTENCIA A LA FLEXIÓN RESISTÊNCIA À FLEXÃO | UNE-EN-ISO 10545-4 | ≥ 12 N/mm ² | Cumple / Cumpre | |
| | ABRASIÓN SUPERFICIAL ABRASÃO SUPERFICIAL | LZ PEARL | UNE-EN-ISO 10545-7 | Valor declarado | - |
| | | PEARL | | | - |
| | RESISTENCIA AL CUARTEO RESISTÊNCIA AO CRAQUEAMENTO | UNE-EN-ISO 10545-11 | Requerido | Cumple / Cumpre | |
| | RESISTENCIA A LA HELADA RESISTÊNCIA AO GELO | UNE-EN-ISO 10545-12 | Requerido | - | |
| | RESISTENCIA QUÍMICA RESISTÊNCIA QUÍMICA | PRODUCTOS DOMÉSTICOS Y ADITIVOS PISCINAS PRODUTOS QUÍMICOS DOMÉSTICOS E SAIS PARA PISCINAS | UNE-EN-ISO 10545-13 | Mínimo clase B Mínimo classe B | Cumple / Cumpre |
| | | ÁCIDOS A BAJA CONCENTRACIÓN ÁCIDOS DE BAIXA CONCENTRAÇÃO | UNE-EN-ISO 10545-13 | Valor declarado | Mínimo clase LB Mínimo classe LB |
| | | BASES A BAJA CONCENTRACIÓN BASES DE BAIXA CONCENTRAÇÃO | UNE-EN-ISO 10545-13 | Valor declarado | Mínimo clase LB Mínimo classe LB |

| | | | | |
|---|---|---|--|-----------------------------|
|  | RESISTENCIA A LAS MANCHAS RESISTANCE TO STAINS/ <i>RESISTÊNCIA ÀS MANCHAS</i> | UNE-EN-ISO 10545-14 | Mínimo clase 3 Mínimo classe 3 | Cumple / Cumpre |
|  | RESISTENCIA AL DESLIZAMIENTO <i>RESISTÊNCIA AO DESLIZAMENTO</i> | UNE-EN 16165 Anexo C. AN 2.6 Péndulo / Pendulum | | - |
| | | UNE-EN 16165 Anexo C. UK SRG Resistencia al deslizamiento (Péndulo): Método operativo (PTV) <i>Resistência ao deslizamento (Péndulo): Método operativo (PTV)</i> | | - |
| | | ANSI A326.3:2021 Coeficiente de fricción dinámico (D.C.O.F.) (D.C.O.F.) Coeficiente de atrito dinámico (D.C.O.F.) | | - |
| | | UNE-EN 16165 Anexo B. AN 3.3 Ángulo crítico de deslizamiento (Rampa) | | - |
| | | UNE-EN 16165 Anexo A. AN 3.2 Ángulo crítico deslizamiento zonas húmedas de andar descalzo Ángulo crítico de deslizamiento para áreas molhadas de andar descalço | | - |
|  | RESISTENCIA AL RAYADO <i>RESISTÊNCIA A ARRANHÕES</i> | EN-101(Norma anulada) | Valor declarado | Mínimo 3 / Minimum 3 |

*Los datos reflejados en este documento se corresponden a los diferentes ensayos efectuados en nuestras instalaciones con producto clasificado como Primera Calidad según la normativa actual. Hay que tener en cuenta que son datos de carácter informativo y relativo a las piezas ensayadas.

* Os dados apresentados neste documento referem-se aos diferentes ensaios realizados nas nossas instalações com produtos classificados como Primeira Qualidade, de acordo com a regulamentação vigente. Deve-se notar que estes dados têm carácter informativo e dizem respeito às peças ensaiadas. Para mais informações, consulte o catálogo técnico em nosso site www.stnceramica.es



16 / 02 / 2026