

# FICHA TÉCNICA / DADOS TÉCNICOS

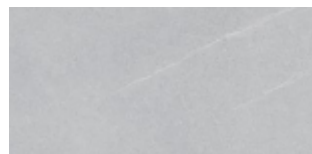
## ANKA

STONE COLLECTION

REVESTIMIENTO PASTA ROJA · REVESTIMENTO DE PASTA VERMELHA



<b>N° DECLARACIÓN DE PRESTACIONES/</b> DECLARAÇÃO PRESTAÇÕES	CES020130605GD
<b>GRUPO</b>	BIII
<b>VARIACIÓN GRÁFICA</b> VARIACÃO GRÁFICA	V3
<b>ACABADO</b> ACABAMENTO	MATE/FOSCO
<b>RELIEVE</b> RELEVO	No



GRIS

### DENOMINACIÓN DE FORMATO / DENOMINAÇÃO DE FORMATO




30 X 60 X 0.85 cm  
12" X 24"

### MEDIDA DE FABRICACIÓN / MEDIDA DE FABRICAÇÃO

30 X 60 cm  
12" X 24"

### UNE-EN 14411:2016

DESCRIPCIÓN DEL TEST DESCRIÇÃO DO TESTE		NORMA STANDARD	VALOR DEL TEST VALOR DO TESTE	RESULTADO RESULT
	<b>ABSORCIÓN DE AGUA</b> ABSORÇÃO DE AGUA	UNE-EN-ISO 10545-3	Ev > 10%	<b>Cumple / Cumpre</b>
	<b>FUERZA DE ROTURA</b> FORÇA DE RUPTURA	UNE-EN-ISO 10545-4	≥ 600 N	<b>Cumple / Cumpre</b>
	<b>RESISTENCIA A LA FLEXIÓN</b> RESISTÊNCIA À FLEXÃO	UNE-EN-ISO 10545-4	≥ 12 N/mm <sup>2</sup>	<b>Cumple / Cumpre</b>
	<b>ABRASIÓN SUPERFICIAL</b> ABRAÇÃO SUPERFICIAL	UNE-EN-ISO 10545-7	<b>Valor declarado</b>	-
	GRIS			-
	<b>RESISTENCIA AL CUARTEO</b> RESISTÊNCIA AO CRAQUEAMENTO	UNE-EN-ISO 10545-11	<b>Requerido</b>	<b>Cumple / Cumpre</b>
	<b>RESISTENCIA A LA HELADA</b> RESISTÊNCIA AO GELO	UNE-EN-ISO 10545-12	<b>Requerido</b>	-
	<b>RESISTENCIA QUÍMICA</b> RESISTÊNCIA QUÍMICA	<b>PRODUCTOS DOMÉSTICOS Y ADITIVOS PISCINAS</b> PRODUTOS QUÍMICOS DOMÉSTICOS E SAIS PARA PISCINAS	UNE-EN-ISO 10545-13	<b>Mínimo clase B</b> Mínimo classe B
		<b>ÁCIDOS A BAJA CONCENTRACIÓN</b> ÁCIDOS DE BAIXA CONCENTRAÇÃO	UNE-EN-ISO 10545-13	<b>Valor declarado</b>
		<b>BASES A BAJA CONCENTRACIÓN</b> BASES DE BAIXA CONCENTRAÇÃO	UNE-EN-ISO 10545-13	<b>Valor declarado</b>
				<b>Mínimo clase LB</b> Mínimo classe LB

	<b>RESISTENCIA A LAS MANCHAS</b> RESISTANCE TO STAINS/ <i>RESISTÊNCIA ÀS MANCHAS</i>	UNE-EN-ISO 10545-14	<b>Mínimo clase 3</b> Mínimo classe 3	<b>Cumple / Cumpre</b>
	<b>RESISTENCIA AL DESLIZAMIENTO</b> <i>RESISTÊNCIA AO DESLIZAMENTO</i>	<b>UNE-EN 16165 Anexo C. AN 2.6</b> Péndulo / Pendulum		-
		<b>UNE-EN 16165 Anexo C. UK SRG</b> Resistencia al deslizamiento (Péndulo): Método operativo (PTV) <i>Resistência ao deslizamento (Péndulo): Método operativo (PTV)</i>		-
		<b>ANSI A326.3:2021</b> Coeficiente de fricción dinámico (D.C.O.F.) (D.C.O.F.) Coeficiente de atrito dinámico (D.C.O.F.)		-
		<b>UNE-EN 16165 Anexo B. AN 3.3</b> Ángulo crítico de deslizamiento (Rampa)		-
		<b>UNE-EN 16165 Anexo A. AN 3.2</b> Ángulo crítico deslizamiento zonas húmedas de andar descalzo Ángulo crítico de deslizamiento para áreas molhadas de andar descalço		-
	<b>RESISTENCIA AL RAYADO</b> <i>RESISTÊNCIA A ARRANHÕES</i>	EN-101(Norma anulada)	<b>Valor declarado</b>	<b>Mínimo 3 / Minimum 3</b>

\*Los datos reflejados en este documento se corresponden a los diferentes ensayos efectuados en nuestras instalaciones con producto clasificado como Primera Calidad según la normativa actual. Hay que tener en cuenta que son datos de carácter informativo y relativo a las piezas ensayadas.

\* Os dados apresentados neste documento referem-se aos diferentes ensaios realizados nas nossas instalações com produtos classificados como Primeira Qualidade, de acordo com a regulamentação vigente. Deve-se notar que estes dados têm carácter informativo e dizem respeito às peças ensaiadas.

Para mais informações, consulte o catálogo técnico em nosso site [www.stncceramica.es](http://www.stncceramica.es)



10/02/2026