

FICHA TÉCNICA / DADOS TÉCNICOS

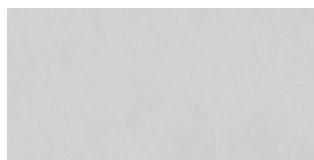
CERLER

STONE COLLECTION

REVESTIMIENTO PASTA ROJA · REVESTIMENTO DE PASTA VERMELHA



N° DECLARACIÓN DE PRESTACIONES/ DECLARAÇÃO PRESTAÇÕES	CES020130605GD
GRUPO	BIII
VARIACIÓN GRÁFICA VARIACÃO GRÁFICA	V2
ACABADO ACABAMENTO	MATE/FOSCO
RELIEVE RELEVO	NO



BLANCO

DENOMINACIÓN DE FORMATO / DENOMINAÇÃO DE FORMATO




30 X 60 X 0.85 cm
12" X 24"

MEDIDA DE FABRICACIÓN / MEDIDA DE FABRICAÇÃO

30 X 60 cm
12" X 24"

UNE-EN 14411:2016

DESCRIPCIÓN DEL TEST DESCRIÇÃO DO TESTE		NORMA STANDARD	VALOR DEL TEST VALOR DO TESTE	RESULTADO RESULT	
	ABSORCIÓN DE AGUA ABSORÇÃO DE AGUA	UNE-EN-ISO 10545-3	Ev > 10%	Cumple / Cumpre	
	FUERZA DE ROTURA FORÇA DE RUPTURA	UNE-EN-ISO 10545-4	≥ 600 N	Cumple / Cumpre	
	RESISTENCIA A LA FLEXIÓN RESISTÊNCIA À FLEXÃO	UNE-EN-ISO 10545-4	≥ 12 N/mm ²	Cumple / Cumpre	
	ABRASIÓN SUPERFICIAL ABRAÇÃO SUPERFICIAL	BLANCO	UNE-EN-ISO 10545-7	Valor declarado	-
	RESISTENCIA AL CUARTEO RESISTÊNCIA AO CRAQUEAMENTO	UNE-EN-ISO 10545-11	Requerido	Cumple / Cumpre	
	RESISTENCIA A LA HELADA RESISTÊNCIA AO GELO	UNE-EN-ISO 10545-12	Requerido	-	
	RESISTENCIA QUÍMICA RESISTÊNCIA QUÍMICA	PRODUCTOS DOMÉSTICOS Y ADITIVOS PISCINAS PRODUTOS QUÍMICOS DOMÉSTICOS E SAIS PARA PISCINAS	UNE-EN-ISO 10545-13	Mínimo clase B Mínimo classe B	Cumple / Cumpre
		ÁCIDOS A BAJA CONCENTRACIÓN ÁCIDOS DE BAIXA CONCENTRAÇÃO	UNE-EN-ISO 10545-13	Valor declarado	Mínimo clase LB Mínimo classe LB
		BASES A BAJA CONCENTRACIÓN BASES DE BAIXA CONCENTRAÇÃO	UNE-EN-ISO 10545-13	Valor declarado	Mínimo clase LB Mínimo classe LB

	RESISTENCIA A LAS MANCHAS RESISTANCE TO STAINS/ <i>RESISTÊNCIA ÀS MANCHAS</i>	UNE-EN-ISO 10545-14	Mínimo clase 3 Mínimo classe 3	Cumple / Cumpre
	RESISTENCIA AL DESLIZAMIENTO <i>RESISTÊNCIA AO DESLIZAMENTO</i>	UNE-EN 16165 Anexo C. AN 2.6 Péndulo / Pendulum		-
		UNE-EN 16165 Anexo C. UK SRG Resistencia al deslizamiento (Péndulo): Método operativo (PTV) <i>Resistência ao deslizamento (Péndulo): Método operativo (PTV)</i>		-
		ANSI A326.3:2021 Coeficiente de fricción dinámico (D.C.O.F.) (D.C.O.F.) Coeficiente de atrito dinámico (D.C.O.F.)		-
		UNE-EN 16165 Anexo B. AN 3.3 Ángulo crítico de deslizamiento (Rampa)		-
		UNE-EN 16165 Anexo A. AN 3.2 Ángulo crítico deslizamiento zonas húmedas de andar descalzo Ángulo crítico de deslizamiento para áreas molhadas de andar descalço		-
	RESISTENCIA AL RAYADO <i>RESISTÊNCIA A ARRANHÕES</i>	EN-101 (Norma anulada)	Valor declarado	Mínimo 3 / Minimum 3

*Los datos reflejados en este documento se corresponden a los diferentes ensayos efectuados en nuestras instalaciones con producto clasificado como Primera Calidad según la normativa actual. Hay que tener en cuenta que son datos de carácter informativo y relativo a las piezas ensayadas.

* Os dados apresentados neste documento referem-se aos diferentes ensaios realizados nas nossas instalações com produtos classificados como Primeira Qualidade, de acordo com a regulamentação vigente. Deve-se notar que estes dados têm carácter informativo e dizem respeito às peças ensaiadas. Para mais informações, consulte o catálogo técnico em nosso site www.stncceramica.es



16/02/2026