

# FICHA TÉCNICA / DADOS TÉCNICOS

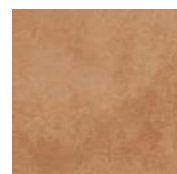
## MARBELLA

### RUSTIC COLLECTION

PAVIMENTO GRES · PAVIMENTO DE GRÉS



Nº DECLARACIÓN DE PRESTACIONES/DECLARAÇÃO AO PRESTAÇÕES	CESI2013060GD
GRUPO	Blla
VARIACIÓN GRÁFICA VARIACÃO GRÁFICA	V3
ACABADO ACABAMENTO	MATE/ FOSCO
RELIEVE RELEVO	No/Não



BEIGE

#### DENOMINACIÓN DE FORMATO / DENOMINAÇÃO DE FORMATO



33,3x33,3x0.85 cm  
13"x13"

#### MEDIDA DE FABRICACIÓN / MEDIDA DE FABRICAÇÃO

33,3x33,3x0.85 cm  
13"x13"

#### UNE-EN 1441:2016

DESCRIPCIÓN DEL TEST		NORMA	VALOR DEL TEST	RESULTADO	
	<b>ABSORCIÓN DE AGUA</b> ABSORÇÃO DE AGUA	UNE-EN-ISO 10545-3	3%<Ev≤ 6%	<b>Cumple</b> / Cumpre	
	<b>FUERZA DE ROTURA</b> FORÇA DE RUPTURA	UNE-EN-ISO 10545-4	≥ 1000 N	<b>Cumple</b> / Cumpre	
	<b>RESISTENCIA A LA FLEXIÓN</b> RESISTÊNCIA À FLEXÃO	UNE-EN-ISO 10545-4	≥ 22 N/mm <sup>2</sup>	<b>Cumple</b> / Cumpre	
	<b>ABRASIÓN SUPERFICIAL</b> ABRASÃO SUPERFICIAL	UNE-EN-ISO 10545-7	Valor declarado	<b>Clase 4</b> / Classe 4	
	<b>RESISTENCIA AL CUARTEO</b> RESISTÊNCIA AO CRAQUEAMENTO	UNE-EN-ISO 10545-11	Requerido	<b>Cumple</b> / Complies/Cumpre	
	<b>RESISTENCIA A LA HELADA</b> RESISTÊNCIA AO GELO	UNE-EN-ISO 10545-12	Requerido	-	
	<b>RESISTENCIA QUÍMICA</b> RESISTÊNCIA QUÍMICA	<b>PRODUCTOS DOMÉSTICOS Y ADITIVOS PISCINAS</b> PRODUTOS QUÍMICOS DOMÉSTICOS E SAIS PARA PISCINAS	UNE-EN-ISO 10545-13	Mínimo clase B Minimum class B	<b>Cumple</b> / Cumpre
		<b>ÁCIDOS A BAJA CONCENTRACIÓN</b> ÁCIDOS DE BAIXA CONCENTRAÇÃO	UNE-EN-ISO 10545-13	Valor declarado	Mínimo clase LB Mínimo classe LB
		<b>BASES A BAJA CONCENTRACIÓN</b> BASES DE BAIXA CONCENTRAÇÃO	UNE-EN-ISO 10545-13	Valor declarado	Mínimo clase LB Mínimo classe LB
	<b>RESISTENCIA A LAS MANCHAS</b> RESISTANCE TO STAINS/ RESISTÊNCIA ÀS MANCHAS	UNE-EN-ISO 10545-14	Mínimo clase 3 Mínimo classe 3	<b>Cumple</b> / Cumpre	

	<b>RESISTENCIA AL DESLIZAMIENTO</b> RESISTÊNCIA AO DESLIZAMENTO	<b>UNE-EN 16165 Anexo C. AN 2.6</b> Pêndulo / Pendulum		-
		<b>UNE-EN 16165 Anexo C. UK SRG</b> Resistencia al deslizamiento (Péndulo): Método operativo (PTV) Resistência ao deslizamento (Pêndulo): Método operativo (PTV)		-
		<b>ANSI A326.3:2021</b> Coeficiente de fricción dinámico (D.C.O.F.) (D.C.O.F.) Coeficiente de atrito dinámico (D.C.O.F.)		-
		<b>UNE-EN 16165 Anexo B. AN 3.3</b> Ângulo crítico de deslizamento (Rampa)		-
		<b>UNE-EN 16165 Anexo A. AN 3.2</b> Ângulo crítico deslizamiento zonas húmedas de andar descalzo Ângulo crítico de deslizamento para áreas molhadas de andar descalço		-
	<b>RESISTENCIA AL RAYADO</b> RESISTÊNCIA A ARRANHÕES	EN-101(Norma anulada)	<b>Valor declarado</b>	<b>Mínimo 3</b>

\* Los datos reflejados en este documento se corresponden a los diferentes ensayos efectuados en nuestras instalaciones con producto clasificado como Primera Calidad según la normativa actual. Hay que tener en cuenta que son datos de carácter informativo y relativo a las piezas ensayadas.

*Os dados refletidos neste documento correspondem aos diferentes ensaios realizados em nossas instalações com produto classificado como Primeira Qualidade de acordo com a normativa atual. Deve-se levar em conta que são dados de carácter informativo e relativos às peças ensaiadas.*

Para más información ver el catálogo técnico en nuestra página web [www.stnceramica.es](http://www.stnceramica.es)

Para mais informações, consulte o catálogo técnico em nosso site [www.stnceramica.es](http://www.stnceramica.es)

**GRES DUR, S.A.**

FECHA: 18/02/2026