

FICHA TÉCNICA / DADOS TÉCNICOS

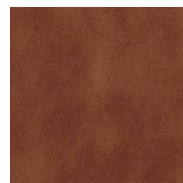
COTTO

RUSTIC COLLECTION

PAVIMENTO GRES ESPESORADO · PAVIMENTO DE GRÉS ESPESSURADO



DECLARACION DE PRESTACIONES DECLARAÇÃO DE PRESTAÇÕES	CES420130605GD
GRUPO	Bib
VARIACIÓN GRÁFICA VARIACÃO GRÁFICA	V3
ACABADO ACABAMENTO	Antideslizante Antiderrapante
RELIEVE RELEVO	NO



COTTO

DENOMINACIÓN DE FORMATO / DENOMINAÇÃO DE FORMATO




33,3X33,3 cm (12 mm)
13" X13"

MEDIDA DE FABRICACIÓN / MEDIDA DE FABRICAÇÃO

33,3x33,3 cm
13"x13"

UNE-EN 1441:2016

DESCRIPCIÓN DEL TEST		NORMA	VALOR DEL TEST	RESULTADO
	ABSORCIÓN DE AGUA ABSORÇÃO DE AGUA	UNE-EN-ISO 10545-3	0,5%<E _v ≤ 3%	Cumple / Cumpre
	FUERZA DE ROTURA FORÇA DE RUPTURA	UNE-EN-ISO 10545-4	≥ 1100 N	Cumple / Cumpre
	RESISTENCIA A LA FLEXIÓN RESISTÊNCIA À FLEXÃO	UNE-EN-ISO 10545-4	≥ 30 N/mm ²	Cumple / Cumpre
	ABRASIÓN SUPERFICIAL ABRASÃO SUPERFICIAL	COTTO	UNE-EN-ISO 10545-7	Valor declarado Clase 4 / Class 4
	RESISTENCIA AL CUARTEO RESISTÊNCIA AO CRAQUEAMENTO	UNE-EN-ISO 10545-11	Requerido	Cumple / Cumpre
	RESISTENCIA A LA HELADA RESISTÊNCIA AO GELO	UNE-EN-ISO 10545-12	Valor declarado	Cumple / Cumpre
	PRODUCTOS DOMÉSTICOS Y ADITIVOS PISCINAS PRODUTOS QUÍMICOS DOMÉSTICOS E SAIS PARA PISCINAS	UNE-EN-ISO 10545-13	Mínimo clase B	Cumple / Cumpre
	RESISTENCIA QUÍMICA RESISTÊNCIA QUÍMICA	ÁCIDOS A BAJA CONCENTRACIÓN ÁCIDOS DE BAIXA CONCENTRAÇÃO	UNE-EN-ISO 10545-13	Valor declarado Mínimo clase LB Mínimo classe LB
	BASES A BAJA CONCENTRACIÓN BASES DE BAIXA CONCENTRAÇÃO	UNE-EN-ISO 10545-13	Valor declarado	Mínimo clase LB Mínimo classe LB

	RESISTENCIA A LAS MANCHAS RESISTÊNCIA ÀS MANCHAS	UNE-EN-ISO 10545-14	Mínimo clase 3 Mínimo classe 3	Cumple / Cumpre
	RESISTENCIA AL DESLIZAMIENTO RESISTÊNCIA AO DESLIZAMENTO	UNE-EN 16165 Anexo C. AN 2.6 Péndulo / Pendulum		Clase 3 / Classe 3
		UNE-EN 16165 Anexo C. UK SRG Resistencia al deslizamiento (Péndulo): Método operativo (PTV) Resistência ao deslizamento (Péndulo): Método operativo (PTV)		-
		ANSI A326.3:2021 Coeficiente de fricción dinámico (D.C.O.F.) (D.C.O.F.) Coeficiente de atrito dinámico (D.C.O.F.)		-
		UNE-EN 16165 Anexo B. AN 3.3 Ángulo crítico de deslizamiento (Rampa)		R11
		UNE-EN 16165 Anexo A. AN 3.2 Ángulo crítico deslizamiento zonas húmedas de andar descalzo Ángulo crítico de deslizamento para áreas molhadas de andar descalço		Clase C / Classe C
	RESISTENCIA AL RAYADO RESISTÊNCIA A ARRANHÕES	EN-101(Norma anulada)	Valor declarado	Mínimo 3

*Los datos reflejados en este documento se corresponden a los diferentes ensayos efectuados en nuestras instalaciones con producto clasificado como Primera Calidad según la normativa actual. Hay que tener en cuenta que son datos de carácter informativo y relativo a las piezas ensayadas.
information purposes and relate to the pieces tested.

Os dados refletidos neste documento correspondem aos diferentes ensaios realizados em nossas instalações com produto classificado como Primeira Qualidade de acordo com a normativa atual. Deve-se levar em conta que são dados de caráter informativo e relativos às peças ensaiadas.

Para más información ver el catálogo técnico en nuestra página web www.stncceramica.es
Para mais informações, consulte o catálogo técnico em nosso site www.stncceramica.es



FECHA: 18/02/2026