

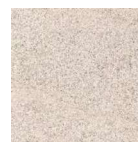
FICHA TÉCNICA / DADOS TÉCNICOS

SUMUM

CONCRETE COLLECTION
PORCELÁNICO · PORCELANATO



Nº DECLARACIÓN DE PRESTACIONES/DECLARAÇÃO PRESTAÇÕES	CES520130620
GRUPO	Bla
VARIACIÓN GRÁFICA VARIACÃO GRÁFICA	V3
ACABADO ACABAMENTO	Mate Antideslizante Fosco Antiderrapante
RELIEVE RELEVO	NO / Não



BEIGE

DENOMINACIÓN DE FORMATO / DENOMINAÇÃO DE FORMATO




100 X 100 X 1 cm
40" X 40" RECT

MEDIDA DE FABRICACIÓN / MEDIDA DE FABRICAÇÃO

99,5x99,5 cm
39,17"x39,17" RECT

UNE-EN 14411:2016

DESCRIPCIÓN DEL TEST		NORMA	VALOR DEL TEST	RESULTADO	
	ABSORCIÓN DE AGUA ABSORÇÃO DE AGUA	UNE-EN-ISO 10545-3	Ev ≤ 0,5%	Cumple / Cumpre	
	FUERZA DE ROTURA FORÇA DE RUPTURA	UNE-EN-ISO 10545-4	≥ 1300 N	Cumple / Cumpre	
	RESISTENCIA A LA FLEXIÓN RESISTÊNCIA À FLEXÃO	UNE-EN-ISO 10545-4	≥ 35 N/mm ²	Cumple / Cumpre	
	ABRASIÓN SUPERFICIAL ABRASÃO SUPERFICIAL	UNE-EN-ISO 10545-7	Valor declarado	Clase 4 / Classe 4	
	RESISTENCIA AL CUARTEO CRAZING RESISTANCE/RESISTÊNCIA AO CRAQUEAMENTO	UNE-EN-ISO 10545-11	Requerido	Cumple / Complies/Cumpre	
	RESISTENCIA A LA HELADA FROST RESISTANCE/RESISTÊNCIA AO GELO	UNE-EN-ISO 10545-12	Valor declarado	Cumple / Complies/Cumpre	
	PRODUCTOS DOMÉSTICOS Y ADITIVOS PISCINAS PRODUTOS QUÍMICOS DOMÉSTICOS E SAIS PARA PISCINAS	UNE-EN-ISO 10545-13	Mínimo clase B	Cumple / Cumpre	
	RESISTENCIA QUÍMICA RESISTÊNCIA QUÍMICA	ÁCIDOS A BAJA CONCENTRACIÓN ÁCIDOS DE BAIXA CONCENTRAÇÃO	UNE-EN-ISO 10545-13	Valor declarado	Mínimo clase LB Mínimo classe LB
	BASES A BAJA CONCENTRACIÓN BASES DE BAIXA CONCENTRAÇÃO	UNE-EN-ISO 10545-13	Valor declarado	Mínimo clase LB Mínimo classe LB	

	RESISTENCIA A LAS MANCHAS RESISTANCE TO STAINS/ RESISTÊNCIA ÀS MANCHAS	UNE-EN-ISO 10545-14	Mínimo clase 3 Mínimo classe 3	Mínimo clase 3 Mínimo classe 3
	RESISTENCIA AL DESLIZAMIENTO RESISTÊNCIA AO DESLIZAMENTO	UNE-EN 16165 Anexo C. AN 2.6 Péndulo / Pendulum		Clase 3 / Class 3
		UNE-EN 16165 Anexo C. UK SRG Resistencia al deslizamiento (Péndulo): Método operativo (PTV) Resistência ao deslizamento (Péndulo): Método operativo (PTV)		-
		ANSI A326.3:2021 Coeficiente de fricción dinámico (D.C.O.F.) (D.C.O.F.) Coeficiente de atrito dinámico (D.C.O.F.)		-
		UNE-EN 16165 Anexo B. AN 3.3 Ángulo crítico de deslizamiento (Rampa)		R11
		UNE-EN 16165 Anexo A. AN 3.2 Ángulo crítico deslizamiento zonas húmedas de andar descalzo Ángulo crítico de deslizamiento para áreas molhadas de andar descalço		Clase C / Class C
	RESISTENCIA AL RAYADO / HARDNESS (MOHS) RESISTÊNCIA A ARRANHÕES	EN-101 (Norma anulada)	Valor declarado	Mínimo 3

*Los datos reflejados en este documento se corresponden a los diferentes ensayos efectuados en nuestras instalaciones con producto clasificado como Primera Calidad según la normativa actual. Hay que tener en cuenta que son datos de carácter informativo y relativo a las piezas ensayadas.

Os dados refletidos neste documento correspondem aos diferentes ensaios realizados em nossas instalações com produto classificado como Primeira Qualidade de acordo com a normativa atual. Deve-se levar em conta que são dados de caráter informativo e relativos às peças ensaiadas.

Para más información ver el catálogo técnico en nuestra página web www.stnceramica.es
Para mais informações, consulte o catálogo técnico em nosso site www.stnceramica.es



FECHA 16/02/2026