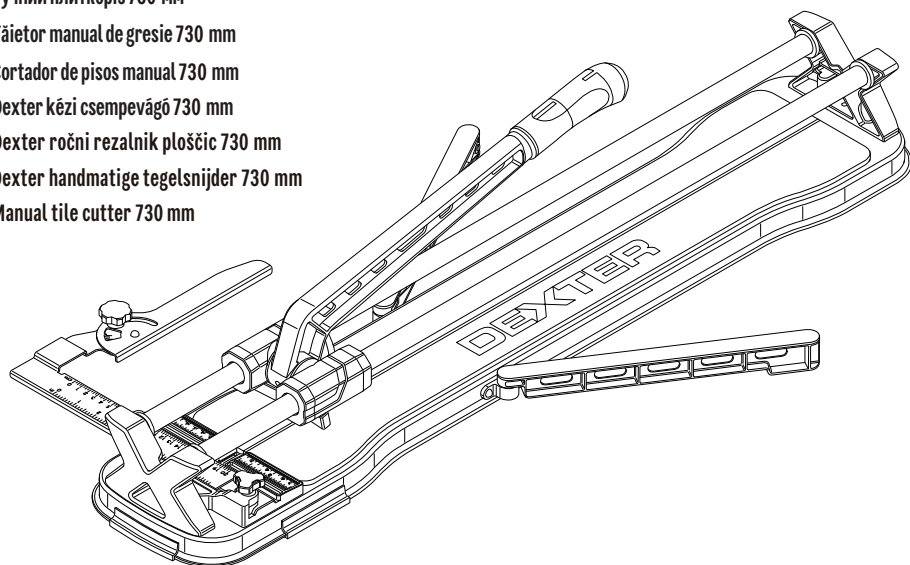
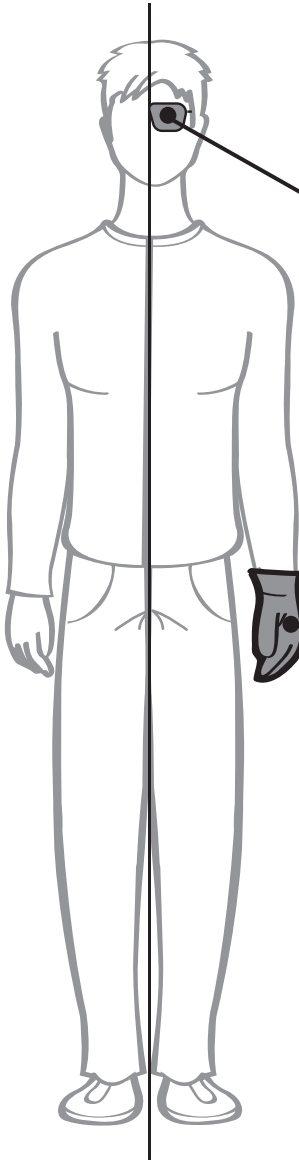


- FR Coupe carreaux manuel 730 mm
- ES Cortador de azulejos manual 730 mm
- PT Cortador de azulejos manual 730 mm
- IT Tagliapiastrelle manuale 730 mm
- EL Χειροκίνητος κόφτης πλακιδίων 730 mm
- PL Ręczna przecinarka do płytek 730 mm
- UA Ручний плиткоріз 730 мм
- RO Tăietor manual de gresie 730 mm
- BR Cortador de pisos manual 730 mm
- HU Dexter kézi csempevágó 730 mm
- SL Dexter ročni rezalnik ploščic 730 mm
- NL Dexter handmatige tegelsnijder 730 mm
- EN Manual tile cutter 730 mm



EAN CODE : 3276007967678

- | | | | |
|------------------------------|----------------------------|-------------------------|------------------------|
| FR Manuel d'Instructions | ES Manual de Instrucciones | PT Manual de Instruções | EN Instructions Manual |
| IT Manuale di Istruzioni | EL Εγχειρίδιο Οδηγών | PL Instrukcja Obsługi | |
| UA Інструкція з Експлуатації | RO Manual de Instrucțiuni | BR Manual de Instruções | |
| HU Használati útmutató | SL Navodila za uporabo | NL Gebruiksaanwijzing | |



**FR**

Le agrađecemos d' avoir achet e ce produit. Nous vous conseillons de lire attentivement la notice d' installation, d' utilisation et d' entretien. Nous avons con u ce produit pour vous apporter enti re satisfaction. Si vous avez besoin d' aide, l'  quipe de votre magasin est   votre disposition pour vous accompagner.

ES

Le agrađecemos haber comprado este producto. Le recomendamos leer atentamente el manual de instalaci n, uso y mantenimiento. Este producto ha sido dise ado para proporcionarle plena satisfacci n. Si necesita alguna ayuda, el personal de la tienda estar  a su disposici n para guiarle.

PT

Agrađecemos a sua prefer ncia por este produto. Aconselhamo-lo a ler o manual de instala o, utiliza o e manuten o com aten o. Criamos este produto para sua completa satisfa o. Se precisar de ajuda, a equipa da sua loja est    sua disposi o para o acompanhar.

IT

Grazie per aver acquistato questo prodotto. Vi raccomandiamo di leggere attentamente il manuale di installazione, utilizzo e manutenzione. Questo prodotto   stato progettato per offrirvi la massima soddisfazione. Per ricevere assistenza, il personale del punto vendita   a vostra disposizione.

EL

Ευχαριστούμε για την αγορά σας αυτού του προϊόντος. Σας συμβουλεύουμε να διαβάσετε προσεκτικά τις οδηγίες εγκατάστασης, χρήσης και συντήρησης. Σχεδιάσαμε αυτό το προϊόν για να σας προσφέρει πλήρη ικανοποίηση. Αν χρειάζεστε βοήθεια, η ομάδα του καταστήματος από το οποίο αγοράσατε το προϊόν είναι στη διάθεσή σας.

PL

V  multujemy za zakup produktu firmy. Zalecamy, aby uwadnie przeczyta  instrukcj  instalacji, uzytkowania i konserwacji. Ten produkt marki zaprojektowalismy, aby spelnic wszystkie Państwa oczekiwania. W razie potrzeby pracownicy sklepu s żu Państwu pomoc  i s  do Państwa dyspozycji.

UA

Дякуємо вам за покупку цього виробу. Ми радімо вам уважно прочитати інструкцію із установлення, експлуатації та технічного обслуговування. Ми розробили цей виріб для того, щоб він приносив вам задоволення. Якщо вам потрібна допомога, співробітники вашого магазину готові допомогти вам.

RO

V  multumim pentru achiziționarea acestui produs. V  sfatuiim s  citiți cu atenție instrucțiunile de instalare, de utilizare și de întreținere. Am conceput acest produs pentru a v  furniza satisfacție total . Dac  aveți nevoie de ajutor, echipa magazinului de cump rare este la dispoziția dumneavoastr  și v  va asista.

BR

Obrigado por ter adquirido um produto. N s aconselhamos a ler atentamente o manual de instala o, uso e manuten o. Concebemos um produto para proporcionar total satisfa o. Caso precise de ajuda, a equipa de sua loja estar    disposi o para te acompanhar.

HU

K sz nj k, hogy megv s rolta ezt a term ket. K rj k, figyelmesen olvassa el a telep tési, haszn lati  s karbantart si  tmutat t. Ezt a term ket  gy tervezt k, hogy teljes megel ged sre szolg ljon. Ha seg ts gre van s rks ge, az  ruh z munkat rsai szivesen seg tenek  nnek.

SL

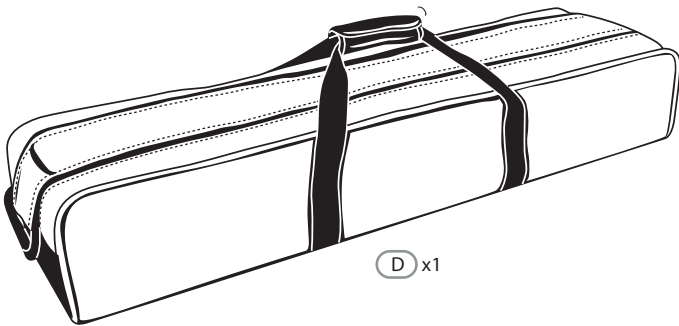
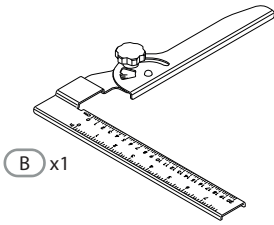
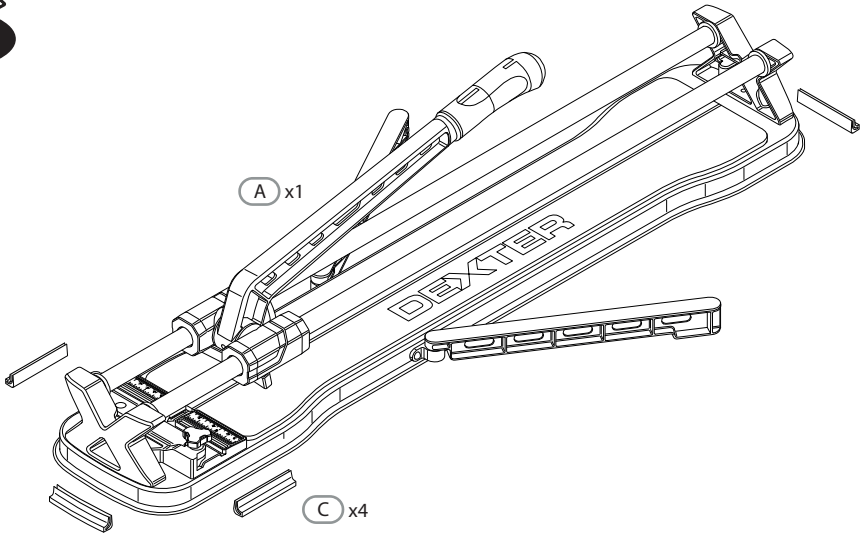
Hvala za nakup tega izdelka. Priporo amo, da natan no preberete navodila za namestitvev, uporabo in vzdr evanje. Ta izdelek je zasnovan za vaše popolno zadovoljstvo. Če potrebujete pomo , vam je ekipa prodajalne na voljo.

NL

Dank u voor de aankoop van dit product. Wij raden u aan de installatie-, gebruikers- en onderhoudsinstructies zorgvuldig te lezen. Dit product is ontworpen om u volledige tevredenheid te bieden. Als u hulp nodig hebt, staat het team van uw winkel klaar om u te helpen.

EN

Thank you for purchasing this product. We recommend that you read the installation, user and maintenance instructions carefully. We have designed this product to ensure your complete satisfaction. If you require assistance, the team at your retailer is on hand to help you.





FR. Attention danger / **ES.** Atención peligro / **PT.** Atenção perigo / **IT.** Attenzione pericolo / **EL.** Προσοχή κίνδυνος /
PL. Uwaga niebezpieczeństwo / **UA.** Увага, небезпека / **RO.** Atenție pericol / **BR.** Atenção perigo / **HU.** Figyelem, veszély /
SL. Pozor nevarnost / **NL.** Let op, gevaar / **EN.** Warning danger



FR. Montage / **ES.** Montaje / **PT.** Montagem / **IT.** Montaggio / **EL.** Συναρμολόγηση / **PL.** Montaż / **UA.** Монтаж / **RO.** Montaj /
BR. Montagem / **HU.** Összeszerelés / **SL.** Sestavljanje / **NL.** Montage / **EN.** Assembly



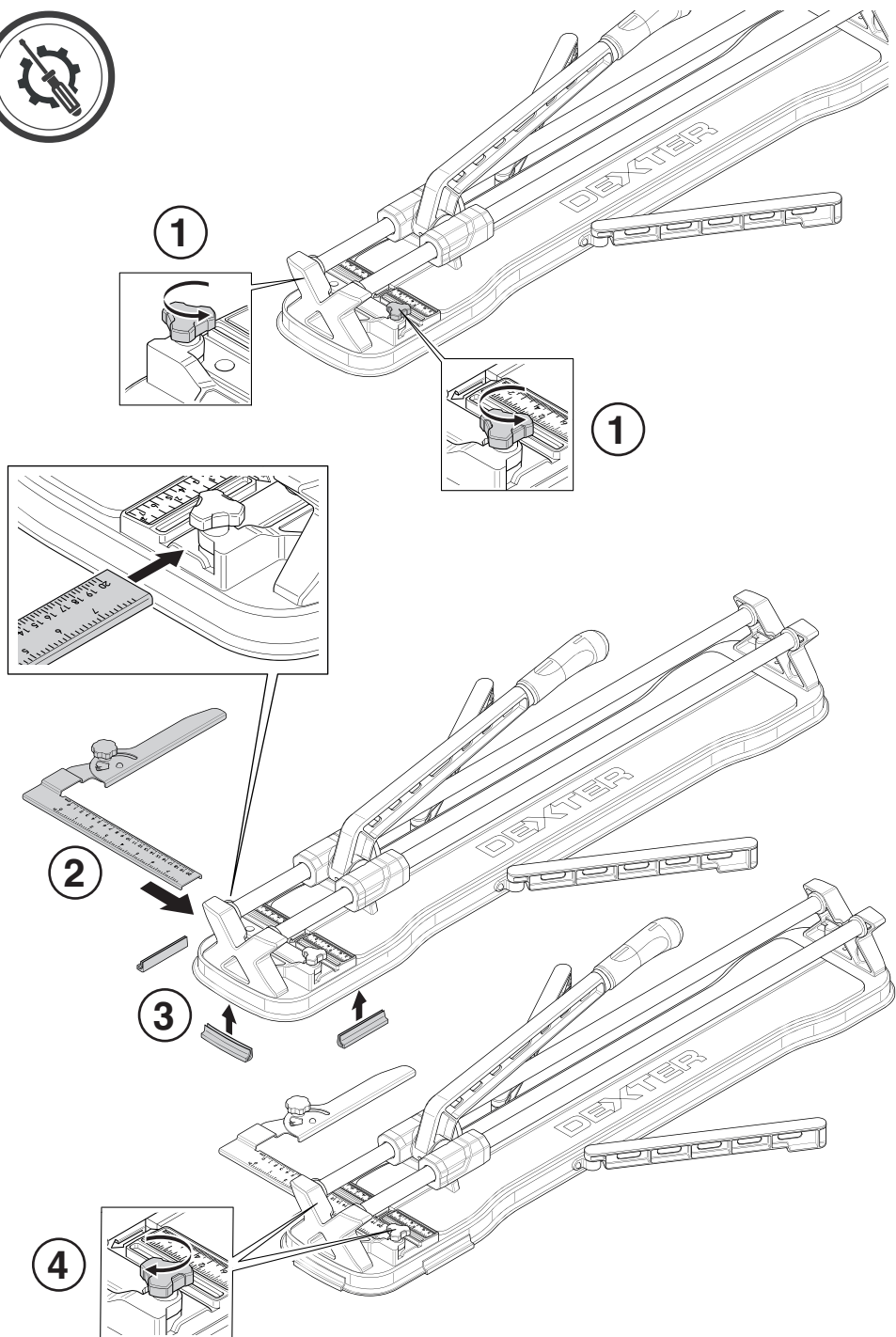
6 → 9

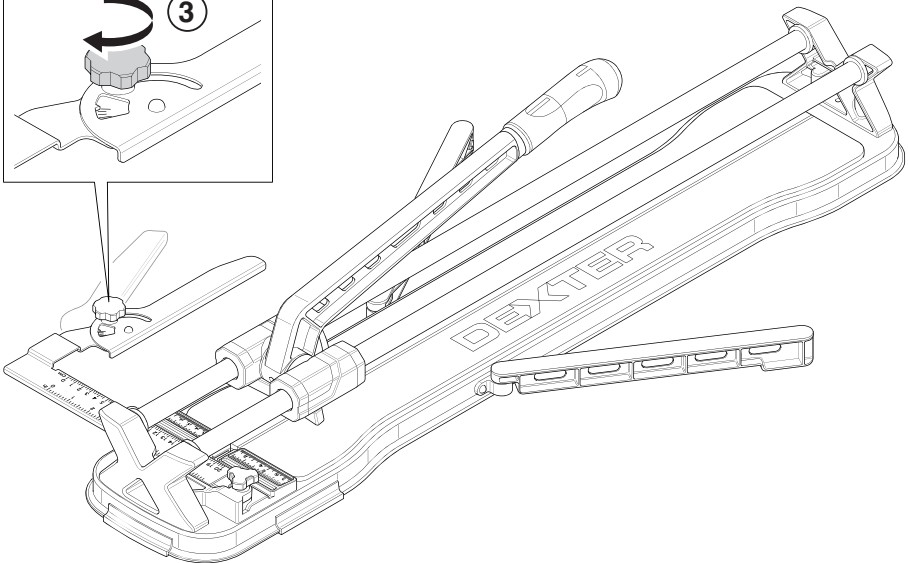
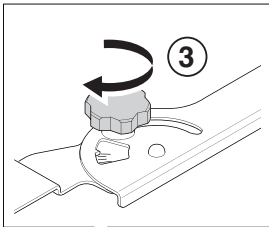
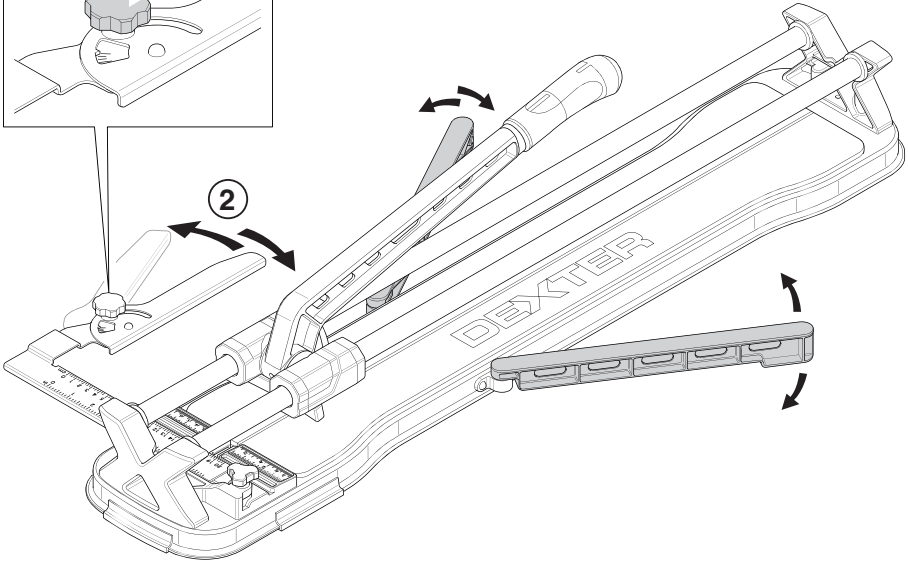
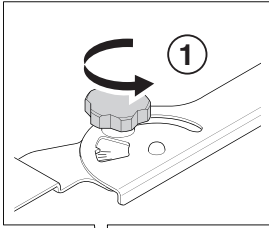


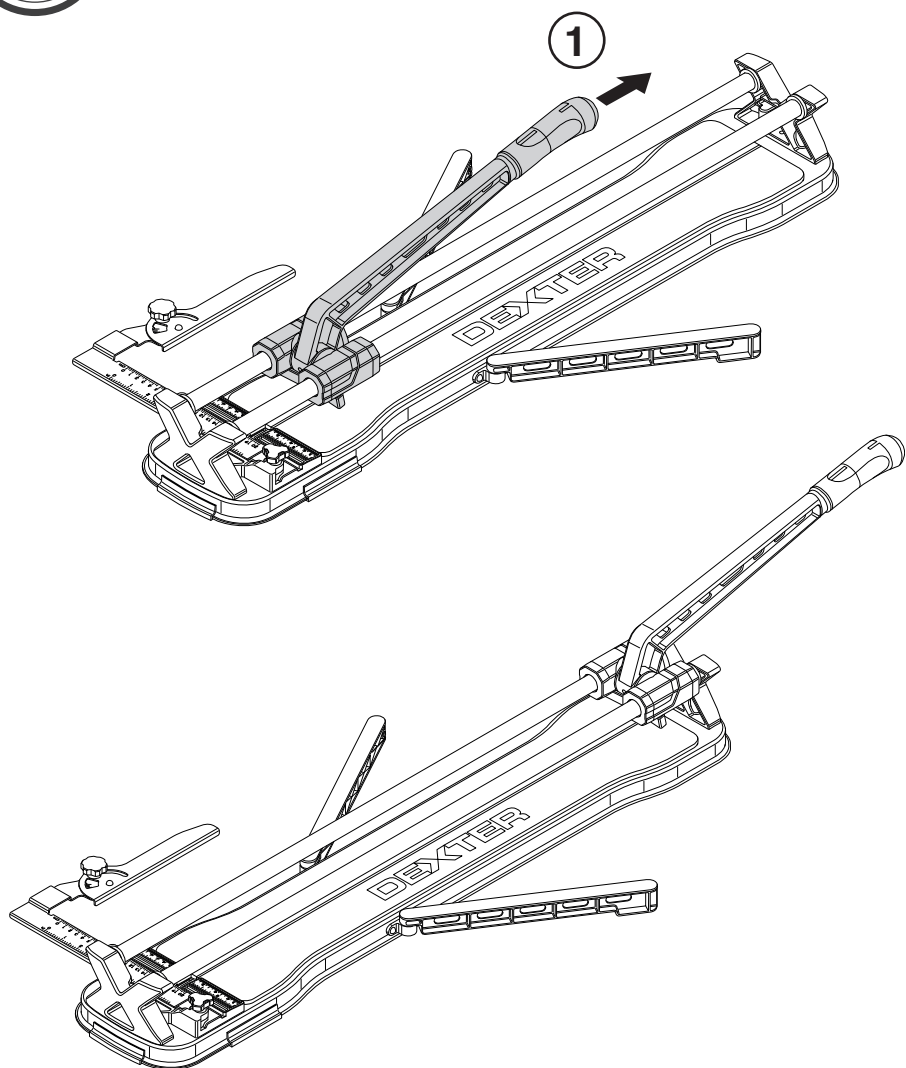
FR. Utilisation / **ES.** Uso / **PT.** Utilização / **IT.** Utilizzo / **EL.** Χρήση / **PL.** Użytkowanie / **UA.** Використання / **RO.** Utilizare /
BR. Utilização / **HU.** Használat / **SL.** Uporaba / **NL.** Gebruik / **EN.** Use

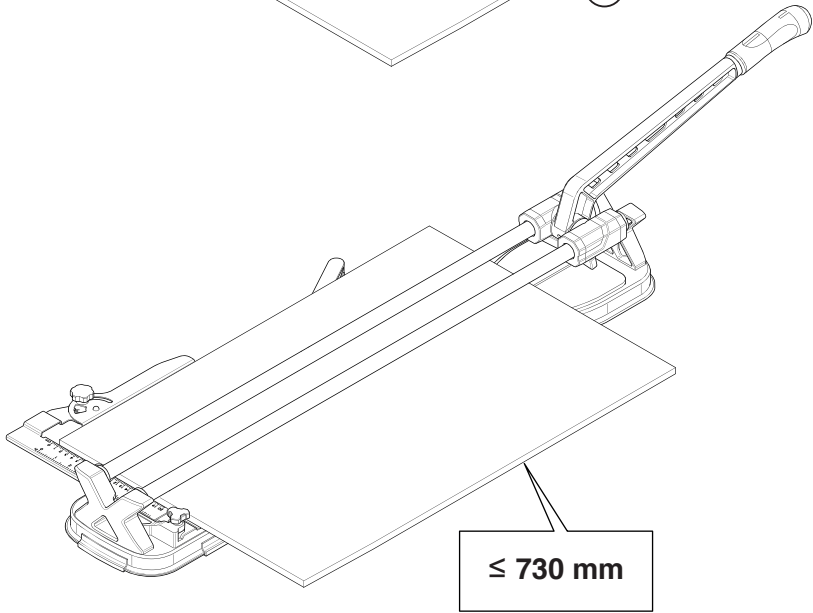
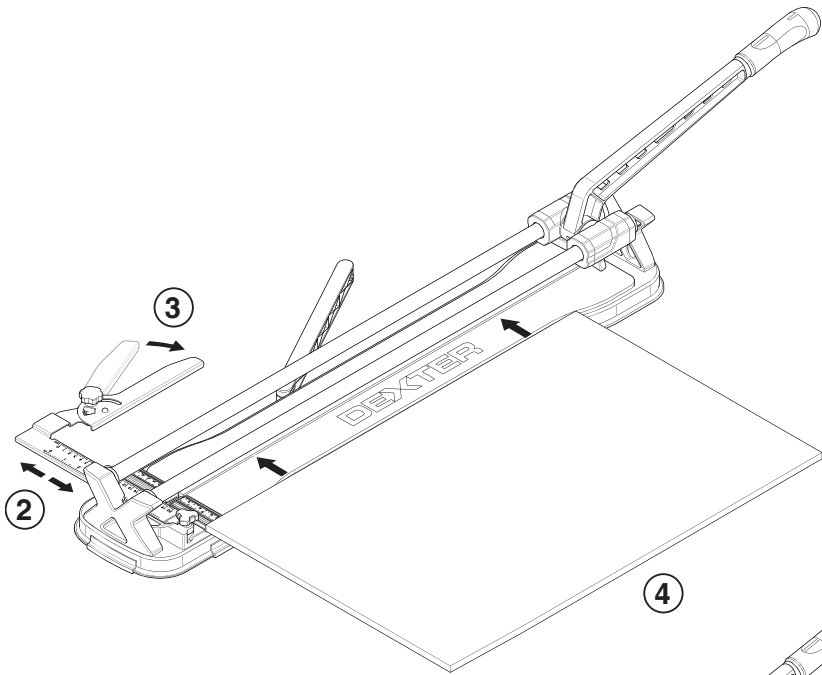


10 → 13



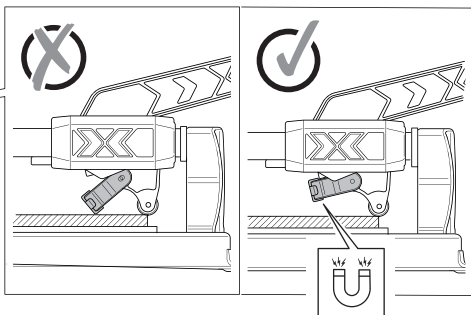
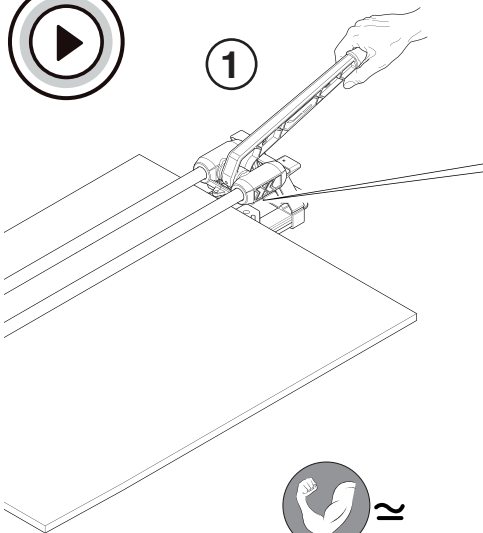




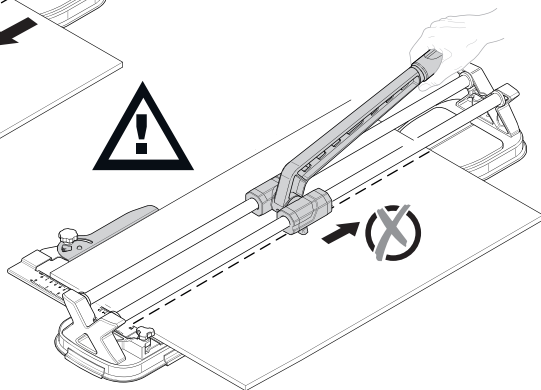
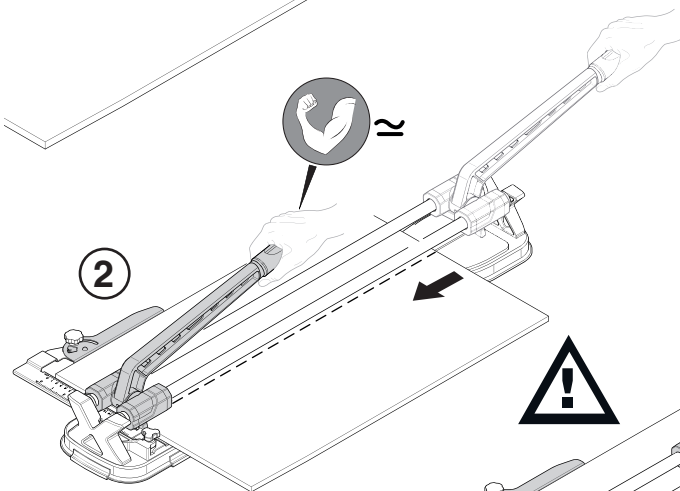




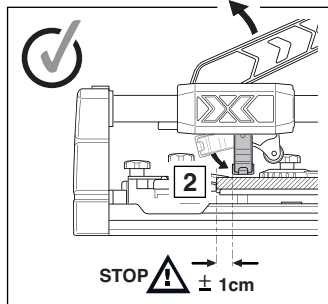
1



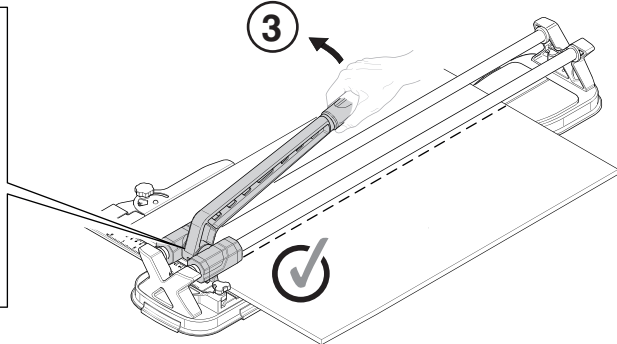
2

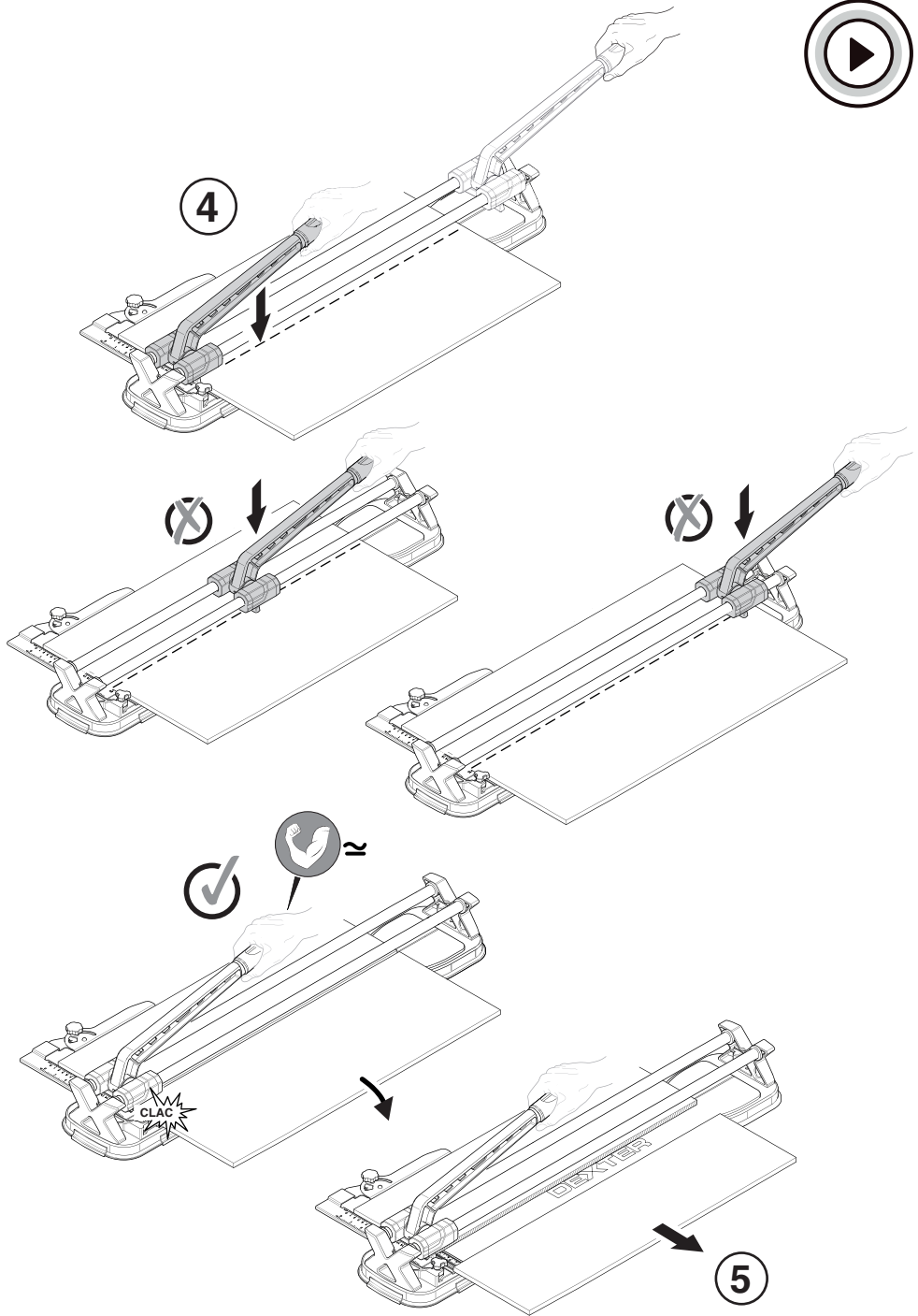


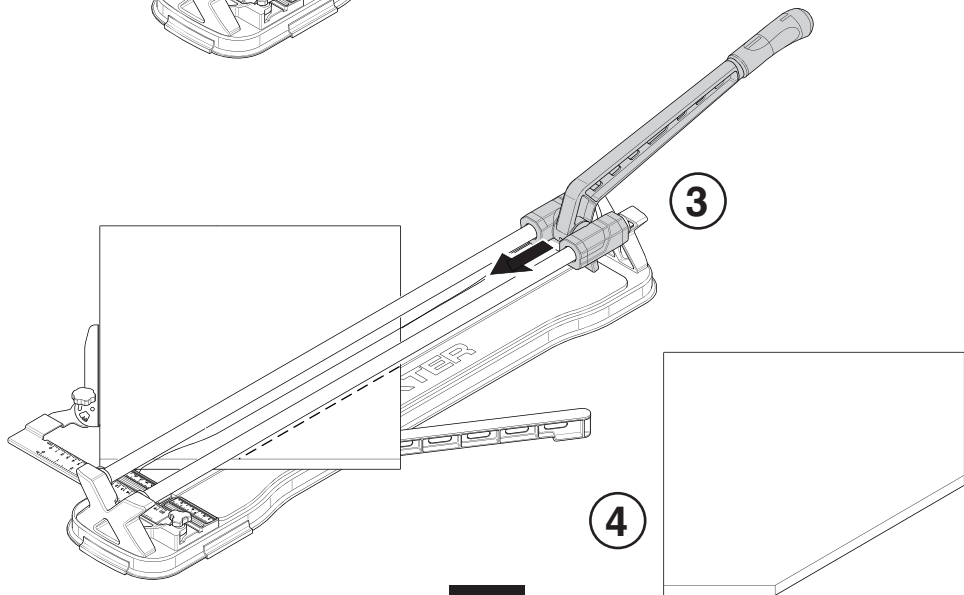
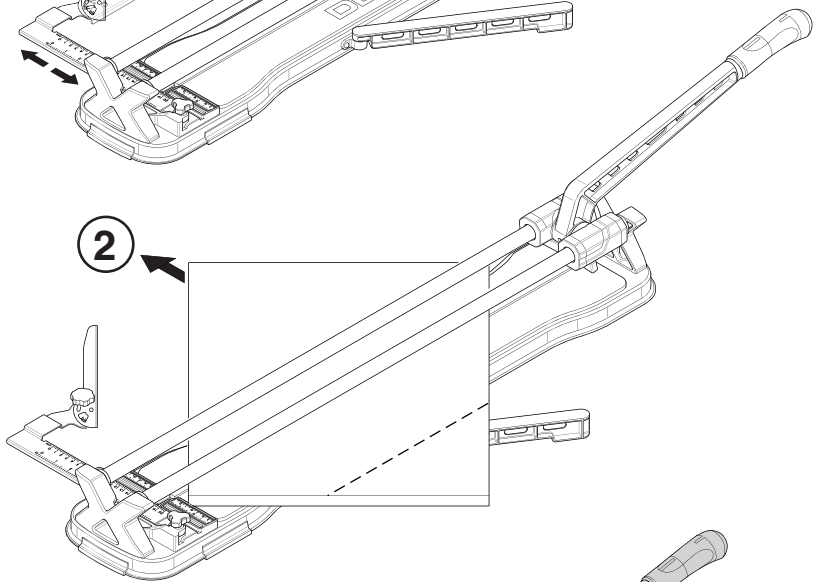
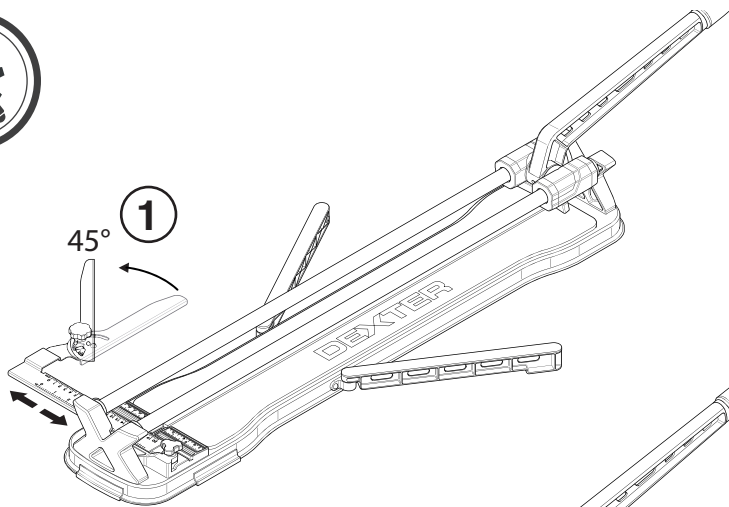
1

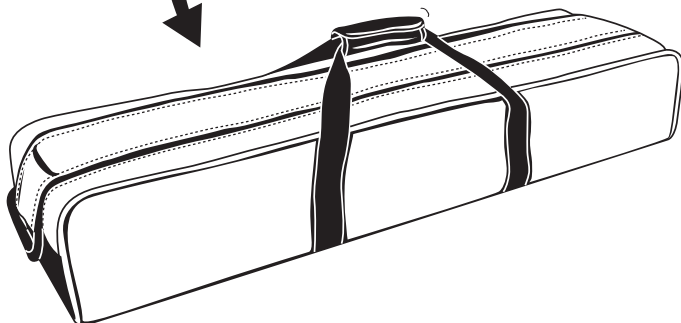
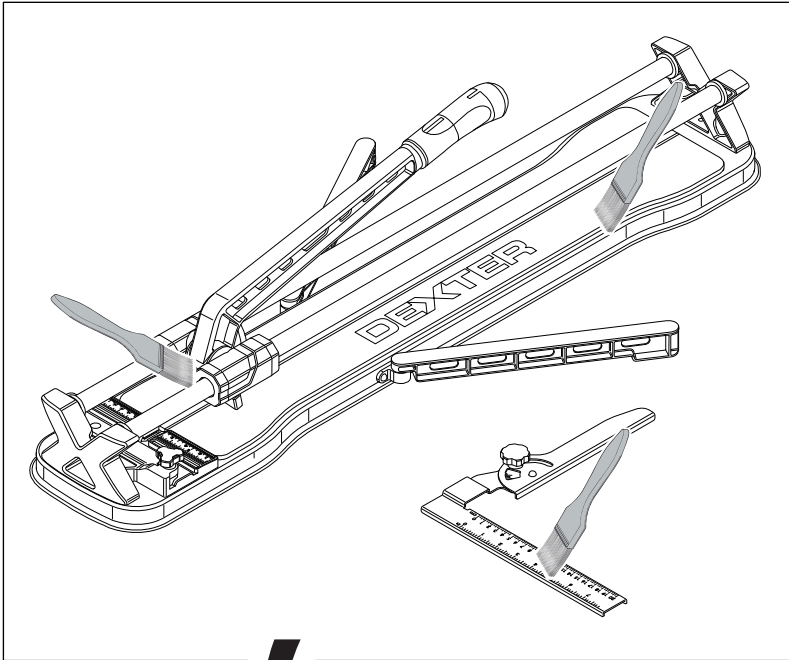


3



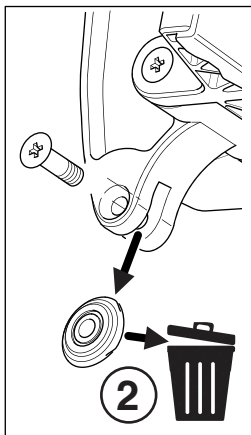
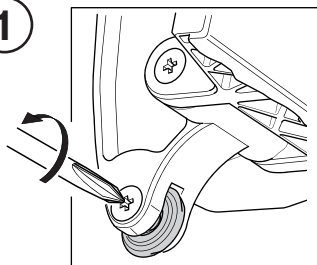




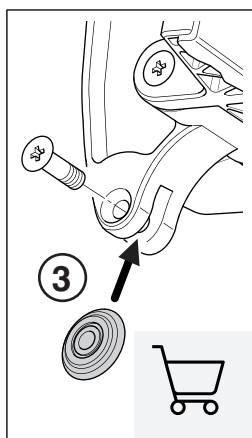
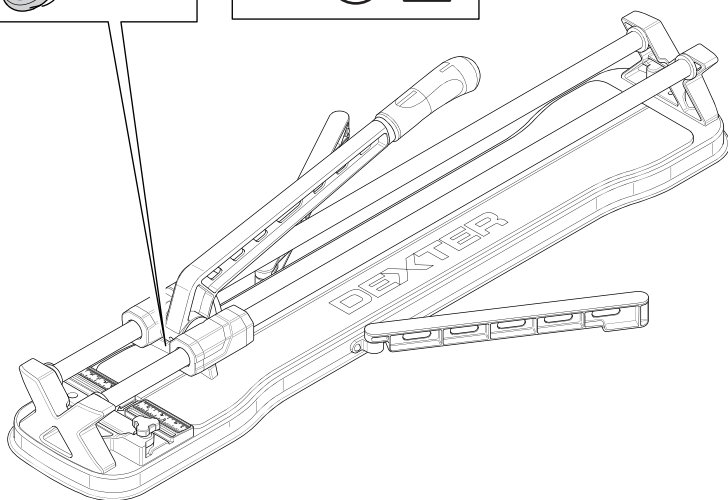




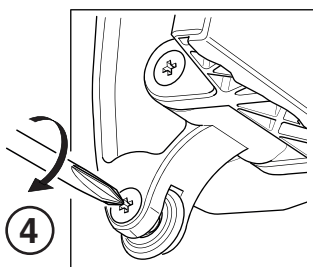
1



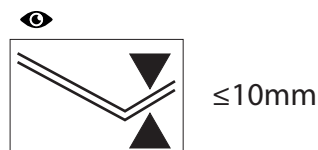
2



3



4

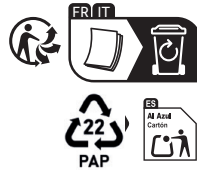


FR. Faïence
ES. Loza
PT. Terracota
IT. Terracotta
EL. Πλακάκι με τεχνοτροπία
PL. Ceramika
UA. Керамічна плитка
RO. Faianță
BR. Terracota
HU. Csempék
SL. Lončena posoda
NL. Faience
EN. Earthenware

FR. Grès cérame émaillé
ES. Gres porcelánico esmaltado
PT. Grés porcelânico vidrado
IT. Gres porcellanato smaltato
EL. Πλακάκι πορσελάνης εμαγιέ
PL. Gres/ kamionka porcelanowy szkliwiony
UA. Глазурований керамограніт
RO. Gresie porțelanată smălțuită/glazurată
BR. Grés porcelânico esmaltado
HU. Mázas gres porcelán
SL. Glazirane porcelanaste gres ploščice
NL. Geglazuurde keramiek
EN. Glazed porcelain stoneware

FR. Grès cérame pleine masse
ES. Gres porcelánico todo masa
PT. Grés porcelânico de corpo inteiro
IT. Gres porcellanato a tutta massa
EL. Συμπανές πλακάκι πορσελάνης
PL. Gres porcelanowy pełny
UA. Повнотілий керамограніт
RO. Gresie porțelanată compactă
BR. Grés porcelânico de corpo inteiro
HU. Anyagában színezett gres porcelán
SL. Celoten izdelek iz porcelanastega gresa
NL. Volle keramiek
EN. Full-body porcelain stoneware





IT Raccolta Carta, verifica le disposizioni del tuo Comune.

FR. *Garantie 10 ans.

IT. *Garanzia di 10 anni.

HU. *10 év garancia.

EN. *10-year warranty.

PL. *10 lat gwarancji.

SL. *10-letno jamstvo.

ES. *Garantía 10 años.

UA. *Гарантія 10 років.

NL. *10 jaar garantie.

PT. *10 anos de garantia.

RO. *Garanție 10 ani.

BR. *Garantia de 10 anos.

EL. *Εγγύηση 10 έτη.



SERIAL NUMBER

Made in China / País de Origen: China / Країна походження: Китай

ADEO Services
135 Rue Sadi Carnot - CS00001
59790 RONCHIN - FRANCE
www.product-regulatory.adeoservices.com

Виробник: ТОВ «Адео Сервісез С.А.», вул. Саді Карно, CS 00001, 59790 Роншен, Франція. Імпортер, суб'єкт господарювання, що відповідає за виконання гарантійних зобов'язань: ТОВ «Леруа Мерлен Україна», 04201 Україна, м.Київ, вул. Полярна 17А, +380 44 498 46 00.

Imported by Adeo South Africa (PTY)
LTD T/A Leroy Merlin,
Hosted in Leroy Merlin Fourways Store,
35 Roos Street, Witkoppen Ext 97,
Sandton, 2191 Johannesburg, Gauteng,
South Africa
Tel: +27 10 493 8000 Email: contact@leroymerlin.co.za

Importado e distribuído por LEROY MERLIN COMPANHIA BRASILEIRA DE BRICOLAGEM CNPJ: 01.438.784/0001-05
Rua Pascoal Pais, nº. 525, 6º andar cj 61 a 64, Vila Cordeiro, São Paulo -SP. CEP: 04581-060
CALM (Central de Atendimento Leroy Merlin) Capitais 4020-5376
Demais Regiões 0800-0205376