

REGULAÇÃO E CONTROLE TEMPERATURA AMBIENTE

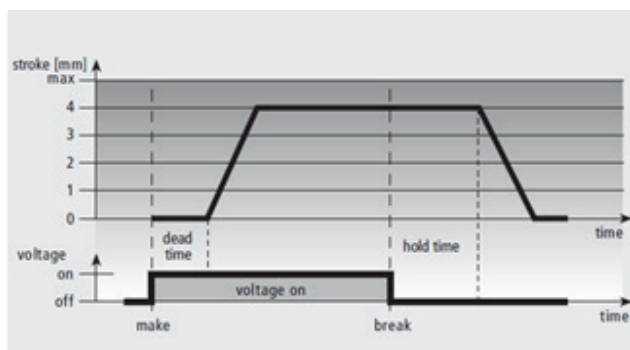
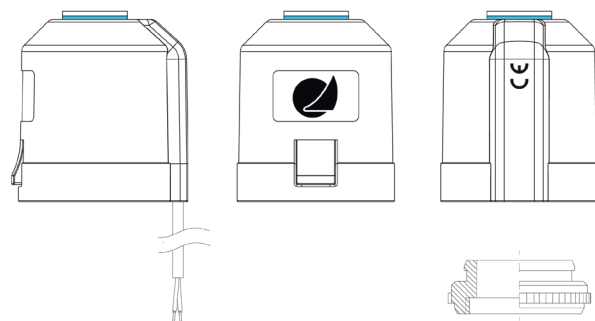
ATUADOR TERMOELÉCTRICO

Ref. ACTUADOR NC

Válvula termoelétrica para abertura e fecho de válvulas nos circuitos dos sistemas de aquecimento.

O atuador termo eléctrico caracteriza-se por:

- Desenho moderno.
- Normalmente fechado (NC).
- Tamanho compacto.
- Silencioso e sem manutenção.
- Alta segurança funcional e longa vida útil esperada.



O atuador utiliza um termistor tipo PTC e uma mola de compressão. Este termistor aquece mediante a aplicação de tensão a 230V de funcionamento e move um êmbolo integrado. A força gerada pelo êmbolo, transfere-se para a válvula, uma vez decorridos uns segundos (Dead time).

Depois corta a tensão de funcionamento e uma vez decorrido o tempo de retenção (Hold time), a válvula fecha-se de maneira uniforme com a força da mola de compressão.

INFORMAÇÃO TÉCNICA

Tensão de serviço	230 V AC, +10%...-10%, 50/60 Hz
Máx. corrente de entrada	< 300 mA durante 200 ms má-x.
Potencia de serviço	2 W
Curso do atuador	4.0 mm
Força do atuador	100 N \pm 5%
Alcance da temperatura do fluido	0 a +100°C
Temperatura de armazenamento	-25°C a +60°C
Temperatura ambiente	0 a +60°C
Classe de proteção	IP 54 / II
Conformidade CE de acordo a	EN 60730
Material y cor exterior	Poliamida / Cinza Claro (RAL 7035)
Cabo de conexão	2 x 0.75 mm ² PVC / Cinza Claro (RAL 7035)
Comprimento do cabo de conexão	1 m
Peso	100 g
Proteção sobre tensão de acordo a EN 60730-1	mín. 2.5 kV

