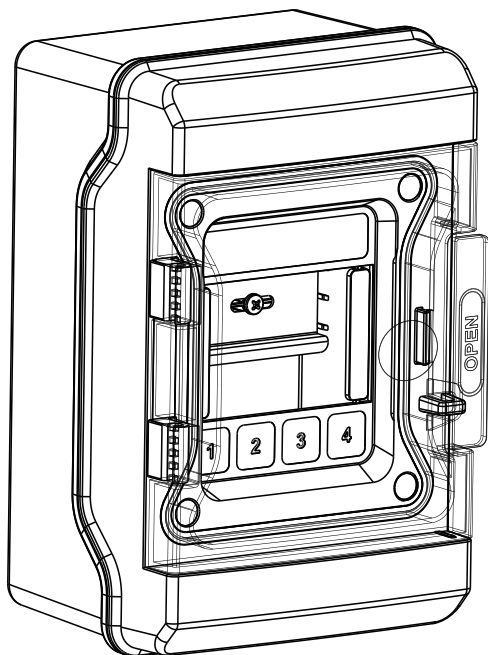


Domolec



Avant toute intervention, couper le courant à partir du disjoncteur général d'installation.

5 ANS
GARANTIE

Notice d'installation



Coffret électrique étanche 4 modules

Réf. 101080

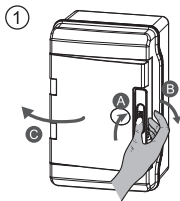
Importé par Unipro-Group
ZA La Borie 2 - 43120 Monistrol sur Loire
FRANCE
Fabriqué en RPC



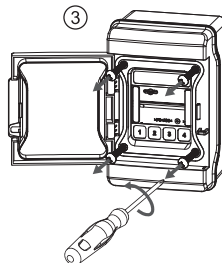
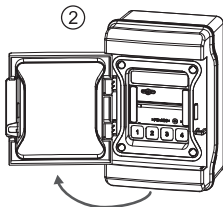
IP65
IK08



1 Ouverture du coffret

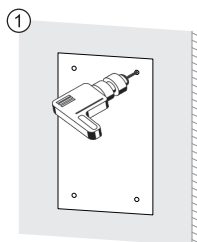


Pour ouvrir la porte, appuyez avec le pouce puis faites lever avec les autres doigts.

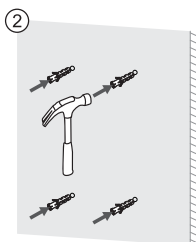


Desserrez et retirez les 4 vis du coffret.

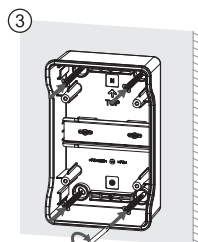
2 Fixation au mur



Marquez les trous de fixation au mur selon les cotes de perçage indiquées. Percez aux emplacements marqués, et nettoyez les trous.

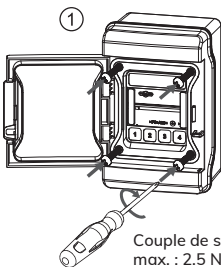


Insérez les chevilles fournies dans les trous percés.

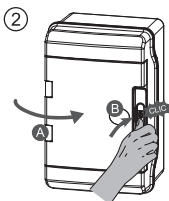


Fixez le dos du coffret au mur à l'aide des vis puis recouvrez-les avec les obturateurs fournis.

3 Fermeture du coffret

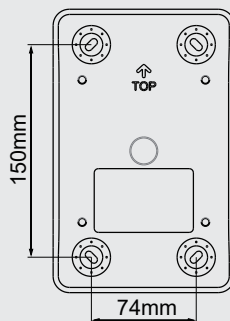


Resserrez les 4 vis du coffret.



Pour fermer la porte, appuyez fort jusqu'au "clic".

COTES DE PERÇAGE



Consignes de sécurité :

- Ce produit doit être installé de préférence par un électricien qualifié, conformément aux règles d'installation (NF C 15-100). Une installation et une utilisation incorrectes peuvent entraîner des risques de choc électrique ou d'incendie.
- Avant d'effectuer l'installation, lire la notice, tenir compte du lieu de montage spécifique au produit.
- Avant toute intervention, couper le courant à partir du disjoncteur général d'installation.