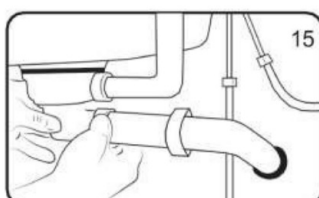
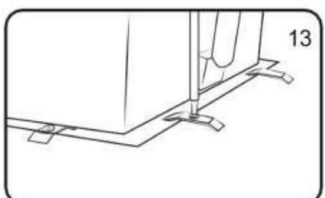
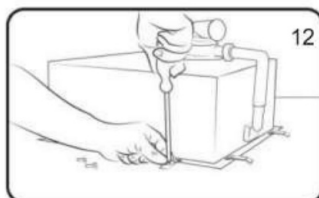
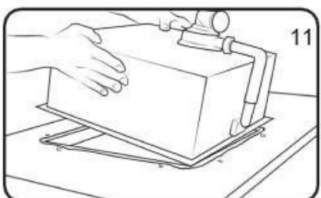
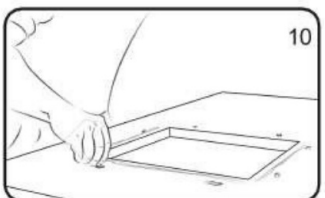
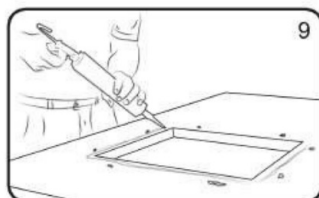
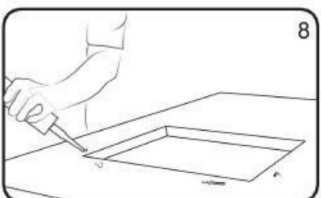
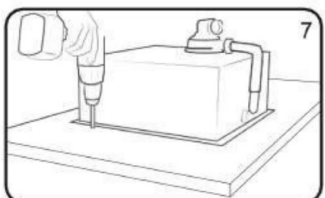
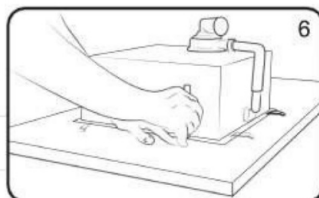
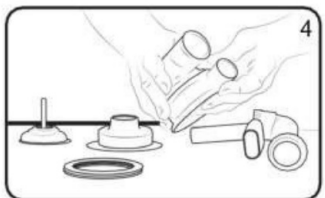
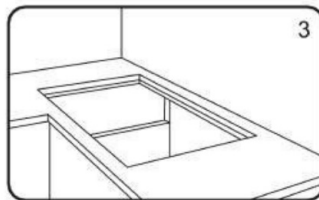
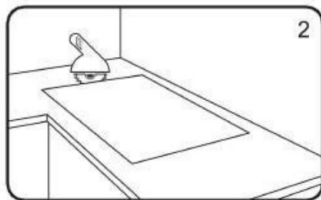
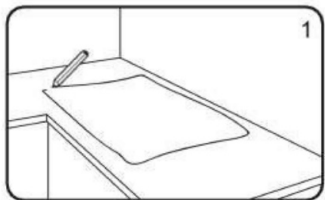


3. INSTALACIÓN BAJO ENCIMERA

3. INSTALAÇÃO INFERIOR



MANUAL DE INSTALACIÓN MANUAL DE INSTALAÇÃO

ANDEMEN GROUP



440 x 440
440 x 440



540 x 440
540 x 440



686 x 457
686 x 457



838 x 457
838 x 457

Usted ha adquirido un fregadero fabricado con acero inoxidable SUS 304 de máxima calidad garantizado de por vida (lea la hoja de garantía del producto).

Su fregadero lleva un aislamiento térmico y acústico en la parte posterior que evita la condensación y reduce el ruido del agua.

Você adquiriu um lava-loiça de aço inoxidável AISI 304 da mais qualidade com garantia vitalícia (leia a folha de garantia do produto).

Seu lava-loiça possui isolamento térmico e acústico na parte externa que reduz o ruído da água e evita a condensação.

Antes de empezar la instalación revise su fregadero:

- Posibles golpes en el transporte
- Rayas o acabado no conforme

IMPORTANTE: No instale el fregadero si observa algún daño.

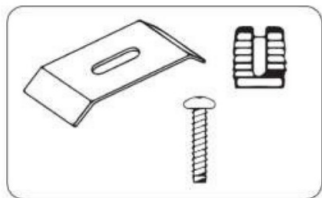
Antes de iniciar a instalação, verifique seu lava-loiça:

- Possíveis colisões no transporte

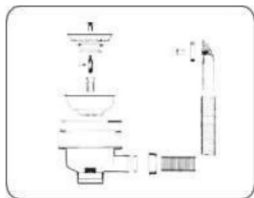
- Arranhões ou acabamento não compatível

IMPORTANTE: Não instale o lava-loiça se notar algum dano.

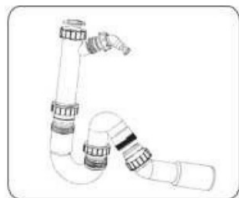
MATERIAL SUMINISTRADO MATERIAL FORNECIDO



x6



x1



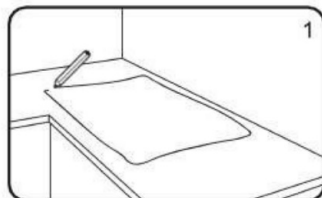
x1

TIPOS DE INTALACIÓN:

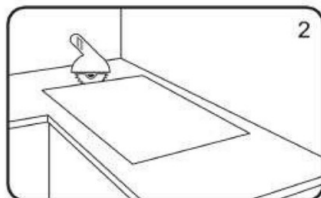
1. INSTALACIÓN SLIM (ENCASTRADO)

TIPOS DE INSTALAÇÃO:

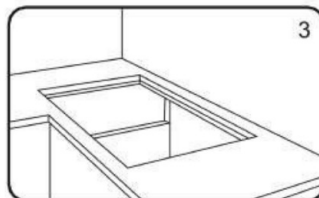
1. INSTALAÇÃO SUPERIOR



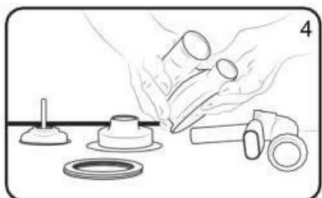
1



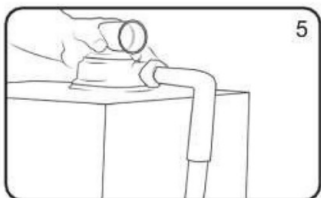
2



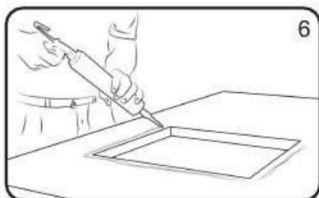
3



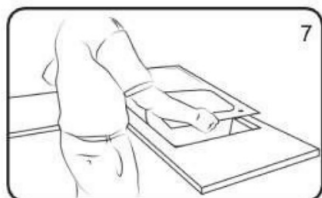
4



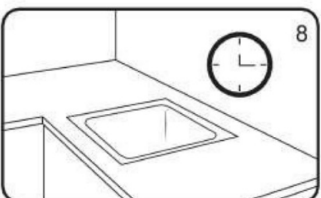
5



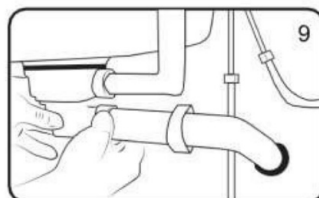
6



7



8



9

! IMPORTANTE: Para la instalación SLIM o ENRASADO, si la encimera tiene un espesor superior a 16mm se deberá realizar un mecanizado en la parte posterior de la encimera para poder colocar el rebosadero. El centro del agujero del grifo debe realizarse a una distancia de 6 cm desde el corte de la encimera.

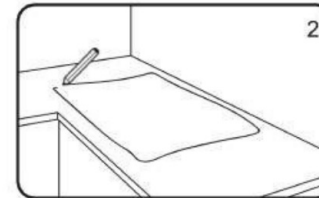
! IMPORTANTE: Para a instalação SUPERIOR ou A FACE, se a espessura da bancada for superior a 16 mm, a usinagem deve ser feita na parte de trás da bancada para poder encaixar o transbordamento. O centro do furo da torneira deve ser feito a uma distância de 6 cm. do corte da bancada.

2. INSTALACIÓN ENRASADO

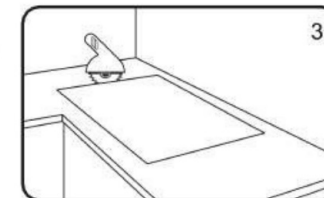
2. INSTALAÇÃO A FACE



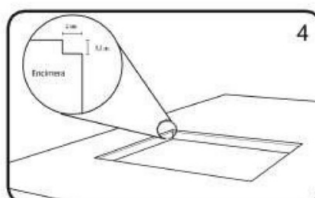
1



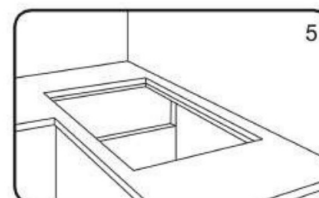
2



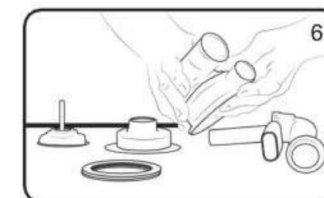
3



4



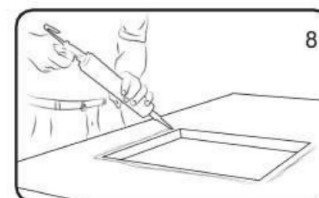
5



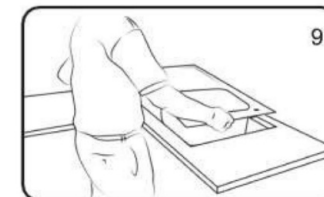
6



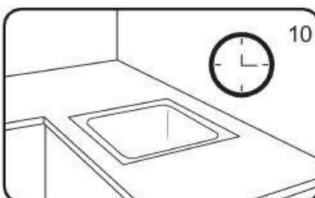
7



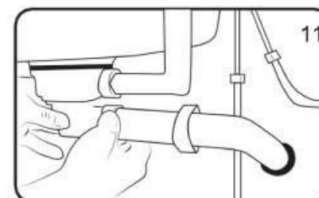
8



9



10



11

MANTENIMIENTO Y CUIDADO DEL FREGADERO

Instrucciones de limpieza

Para limpiar y mantener correctamente un fregadero de acero inoxidable ANDEMEN, se recomienda utilizar un paño de microfibra húmedo o la parte suave de una esponja con un detergente neutro convencional. Se recomienda la limpieza diaria.

Para evitar manchas y la formación de cal, después de cada uso aclare y seque el interior con un paño de microfibra. Al limpiar manchas difíciles, tenga en cuenta siempre el sentido del pulido de la superficie.

Recomendaciones de uso y mantenimiento

- Utilice solo detergentes líquidos suaves y una esponja blanda para limpiar el fregadero y, a continuación, aclárelo completamente.
- Aclare cuidadosamente el fregadero después de cada uso, dejando correr el agua unos minutos.
- Para evitar depósitos minerales, seque el fregadero con un paño de microfibra después de cada uso.
- No permita que detergentes u otros productos domésticos se sequen sobre la superficie.

No utilice productos blanqueadores con cloro, estropajos de acero ni cepillos metálicos. Estos materiales pueden dañar el acabado o dejar partículas que oxidan la superficie.

Calidad del agua · Manchas · Rayaduras

El agua con alto contenido en hierro puede producir manchas marrones. Para eliminarlas, use un limpiador con ácido oxálico y métodos no abrasivos. **NUNCA USE ESTROPAJOS DE ACERO.** La aparición de pequeñas rayaduras durante las primeras semanas es normal y se hacen menos visibles con el tiempo.

GARANTÍA VITALICIA DEL FREGADERO ANDEMEN

Ha adquirido un fregadero fabricado en acero inoxidable AISI 304 de máxima calidad con garantía vitalicia contra defectos de fabricación. ANDEMEN GROUP garantiza al comprador original la reparación o sustitución gratuita del fregadero si presenta defectos de fabricación durante su vida útil en uso residencial normal.

La garantía no cubre daños por mantenimiento inadecuado, uso incorrecto, factores ambientales, desgaste normal (incluidas rayaduras y abolladuras), limpieza inadecuada, productos abrasivos o agresivos, ni incumplimiento de las instrucciones de instalación.

IMPORTANTE: Compruebe el estado del fregadero antes de la instalación. No se aceptarán reclamaciones por golpes o rayaduras en productos ya instalados.

Para modelos con acabado ROSE y ANTRACITA (proceso PVD): garantía de **3 años** para el tratamiento de color y garantía vitalicia para el acero inoxidable. Los accesorios disponen de garantía de **3 años**.

Reclamaciones · Contacto

ANDEMEN GROUP — Tel.: 960 220 084 —
sat@andemengroup.com — www.andemengroup.com

MANUTENÇÃO E CUIDADOS DO LAVA-LOUÇAS

Instruções de limpeza

Para limpar e manter corretamente um lava-louças de aço inoxidável ANDEMEN, recomenda-se utilizar um pano de microfibra húmedo ou a parte macia de uma esponja com um detergente neutro convencional. Recomenda-se a limpeza diária.

Para evitar manchas e a formação de calcário, após cada utilização enxague e seque o interior com um pano de microfibra. Ao limpar manchas mais difíceis, tenha sempre em consideração o sentido do polimento da superfície.

Recomendações de uso e manutenção

- Utilize apenas detergentes líquidos suaves e uma esponja macia para limpar o lava-louças e, em seguida, enxague-o completamente.
- Enxague cuidadosamente o lava-louças após cada utilização, deixando a água correr durante alguns minutos.
- Para evitar depósitos minerais, seque o lava-louças com um pano de microfibra após cada uso.
- Não permita que detergentes ou outros produtos domésticos sequem sobre a superfície do lava-louças.

Não utilize produtos branqueadores à base de cloro, esfregões de aço nem escovas metálicas. Estes materiais podem danificar o acabamento ou deixar partículas que oxidam a superfície.

Qualidade da água · Manchas · Riscos

A água com alto teor de ferro pode produzir manchas acastanhadas. Para as remover, utilize um produto com ácido oxálico e métodos não abrasivos. **NUNCA UTILIZE PALHAS DE AÇO.** O aparecimento de pequenos riscos nas primeiras semanas é normal e tornam-se menos visíveis com o tempo.

GARANTIA VITALÍCIA DO LAVA-LOUÇAS ANDEMEN

Adquiriu um lava-louças fabricado em aço inoxidável AISI 304 de máxima qualidade com garantia vitalícia contra defeitos de fabrico. A ANDEMEN GROUP garante ao comprador original a reparação ou substituição gratuita do lava-louças caso apresente defeitos de fabrico durante a sua vida útil em uso residencial normal.

A garantia não cobre danos por manutenção inadequada, uso incorreto, fatores ambientais, desgaste normal (incluindo riscos e amolgadelas), limpeza inadequada, produtos abrasivos ou agressivos, nem incumprimento das instruções de instalação.

IMPORTANTE: Verifique o estado do lava-louças antes da instalação. Não serão aceites reclamações por golpes ou riscos em produtos já instalados.

Para modelos com acabamento ROSE e ANTRACITA (processo PVD): garantia de **3 anos** para o tratamento de cor e garantia vitalícia para o aço inoxidável. Os acessórios dispõem de garantia de **3 anos**.

Reclamações · Contacto

ANDEMEN GROUP — Tel.: 960 220 084 —
sat@andemengroup.com — www.andemengroup.com

DECLARACIÓN DE CONFORMIDAD (DoC) – FREGADERO ACERO INOXIDABLE AISI 304 18/10

1. Proveedor:

HANQUA INDUSTRIAL, S.L.
 B98915788
 C/ Sir Alexander Fleming, 12 – Nave 9
 46980 Paterna (Valencia), España

2. Producto

- **Tipo de producto:** Fregadero de cocina para uso doméstico
- **Material:** Acero inoxidable AISI 304 18/10
- **Modelo / Referencia:**

EAN	REFERENCIA	MODELO
8436573360470	2718S RG	Fregadero URANO ROSÉ
8436573360463	2718S UD	Fregadero URANO ACERO
8436573360487	2718S WB	Fregadero URANO ANTRACITA
8436573360500	3318UD RG	Fregadero NEPTUNO ROSÉ
8436573360494	3318UD SK	Fregadero NEPTUNO ACERO
8436573360517	3318UD WB	Fregadero NEPTUNO ANTRACITA
8436573360555	3322D	Fregadero MOON ACERO
8436573360425	4040 RG	Fregadero MARTE ROSÉ
8436573360319	4040 SK	Fregadero MARTE ACERO
8436573360432	4040 WB	Fregadero MARTE ANTRACITA
8436573360524	5040 OVER	Fregadero CERES ACERO
8436573360449	5040 RG	Fregadero VENUS ROSÉ
8436573360326	5040 SK	Fregadero VENUS ACERO
8436573360456	5040 WB	Fregadero VENUS ANTRACITA
8436573360531	8245C0	Fregadero MERCURIO ACERO
8436573360333	8650D	Fregadero SATURNO DERECHA ACERO
8436573360357	8650I	Fregadero SATURNO IZQUIERDA ACERO
8436573360340	8750	Fregadero JUPITER ACERO
8436573360395	VEGA 40	Fregadero VEGA 40 ACERO
8436573360890	VEGA 50	Fregadero VEGA 50 ACERO

- **Uso previsto:** Instalación fija en cocinas de uso doméstico

3. Declaración

HANQUA INDUSTRIAL, S.L., declara bajo su exclusiva responsabilidad que el producto identificado arriba **cumple con los requisitos legales de seguridad aplicables en la Unión Europea**, incluyendo:

- Directiva 2001/95/CE de **Seguridad General de los Productos**

- Reglamento (CE) nº 1907/2006 (**REACH**) sobre registro y sustancias químicas
- Otras normativas nacionales aplicables al uso doméstico

Prestaciones técnicas y observaciones:

Característica	Detalle / Valor
Material	Acero inoxidable AISI 304 18/10
Espesor del acero	0,8 – 1,2 mm (según modelo)
Dimensiones externas	Según referencia del modelo
Acabado	Satinado / cepillado
Resistencia a impactos	Conforme a ensayos internos (sin deformación significativa)
Tolerancias dimensionales	±2 mm según especificación interna
Resistencia a la corrosión	Apto para uso doméstico en contacto con agua y detergentes habituales no abrasivos
Uso previsto	Cocina doméstica, instalación fija

Notas importantes:

- Las prestaciones se basan en ensayos internos y normas técnicas voluntarias, incluyendo **UNE-EN 13310 – Fregaderos de cocina. Requisitos funcionales y métodos de ensayo.**
- **No se trata de una Declaración de Prestaciones (DoP) conforme al Reglamento (UE) 305/2011 (CPR), ya que los fregaderos domésticos no están cubiertos por normas armonizadas CPR.**
- Este producto **no requiere marcado CE bajo CPR.**

Paterna (Valencia), España, a 31 de diciembre de 2025

HANQUA INDUSTRIAL, S.L.
C.I.F. B-98918788
C/ Sir Alexander Fleming, 12 - Nave 9
46980 PATERNA