

Code: ELITE270

# TECHNICAL DATA

## PACK ELITE+ 270

[ENG] Smart Hybrid Energy System for Back-up with Solar Input

[ESP] Sistema híbrido inteligente de energía para backup con entrada solar

[PT] Sistema híbrido inteligente de energia para backup com entrada solar



EN Back-up to 14kWh. For total electrification | Permanent Output 5kW – 230V<sub>AC</sub>  
 ES Respaldo hasta 14kWh. Para electrificación total | Salida permanente 5kW – 230V<sub>AC</sub>  
 PT Respaldo até 14kWh. Para eletrificação total | Saída permanente 5kW – 230V<sub>AC</sub>  
 FR Soutien jusqu'à 14 kWh. Pour l'électrification moyenne | Sortie permanente 5kW – 230V<sub>AC</sub>  
 DE Backup bis zu 14 kWh. Für vollständige Elektrifizierung | Wechselrichterleistung 5kW – 230V<sub>AC</sub>



Wi-Fi X-Connect

PLUG&PLAY 100% Xunzel  
Facil, seguro, funciona

### Electrical Parameters

~11000-14000Wh 4x SOLARX™-290

Battery energy storage  
Almacenamiento de energía en batería  
Armazenamento de energia em baterias  
Stockage d'énergie par batterie  
Batterie-Energiespeicher



CABLEADO Y PROTECCIONES  
Cablagem e Protecções

5.000W (peak 10.000W) IXS-ON-5000W

Permanent Real Inverter output power  
Potencia Real salida permanente inversor onda pura  
Potência saída real permanente inversor onda pura  
Puissance de sortie réelle permanente de l'onduleur  
Permanente Ausgangsleistung des Real-Inverters

TRANSPORTE  
FREE INCLUIDO  
PENINSULA, BALEARES Y PORTUGAL CONTINENTAL

### + PV Solar Panel Compatible

UNIVERSAL (max 5000Wp) (\*)  
Plug, play, and power up

works with all solar panels  
funciona con todos los paneles solares  
funciona com todos os painéis solares  
fonctionne avec tous les panneaux solaires  
funktioniert mit allen Solarmodulen

With AC input for mains power or generator  
Con entrada CA para red eléctrica o generador  
Com entrada CA para alimentação da rede elétrica ou gerador  
Avec entrée CA pour alimentation secteur ou générateur  
Mit Wechselstromanschluss für Netzstrom oder Generator



Data-sheet  
Ficha producto

(\*) Solar Panels not included / Paneles no incluídos / Painéis não incluídos / Panneaux non inclus / Panele nicht enthalten

Especificaciones sujetas a cambio sin previo aviso. XUNZEL no se hace responsable de errores tipográficos. Oferta sujeta a disponibilidad. Especificações sujeitas a alterações sem aviso prévio. A XUNZEL não é responsável por erros tipográficos. Oferta sujeita a disponibilidade. Consult terms and conditions at distributor / Consultar condiciones en distribuidor / consultar as condições no distribuidor / Consulter les conditions au distributeur

Code: ELITE270

## TECHNICAL DATA

# PACK ELITE+ 270

Smart Hybrid Back-up/Solar Energy System



**EN Integrated WiFi module for remote monitoring (free App)**

ES Módulo Wifi integrado para monitorización remota (App gratuita)

PT Módulo Wi-Fi integrado para monitorização remota (App gratuita)

FR Module Wi-Fi intégré pour la surveillance à distance (App gratuite)

DE Integriertes WiFi modul für Fernüberwachung (kostenlose App)



## Compatible with the Mains or Generator | GENSET

Input 230V<sub>AC</sub> – 50Hz generator/grid  
 entrada 230VAC – 50Hz para generador/red  
 entrada 230VAC - 50Hz para gerador/rede  
 entrée 230VAC - 50Hz pour générateur/réseau  
 Eingang 230 VAC – 50 Hz Generator/Netz

EN With input for connecting to the mains or a generator (inverter type) to charge the battery.  
 ES Con entrada para conectar la red eléctrica o un generador (tipo inverter) para cargar la batería.  
 PT Com entrada para ligar à rede elétrica ou a um gerador (tipo inversor) para carregar a bateria.  
 FR Avec entrée pour brancher le réseau électrique ou un générateur (type onduleur) pour charger la batterie.  
 DE Mit Anschluss für den Stromnetzanschluss oder einen Generator (Wechselrichter) zum Laden der Batterie

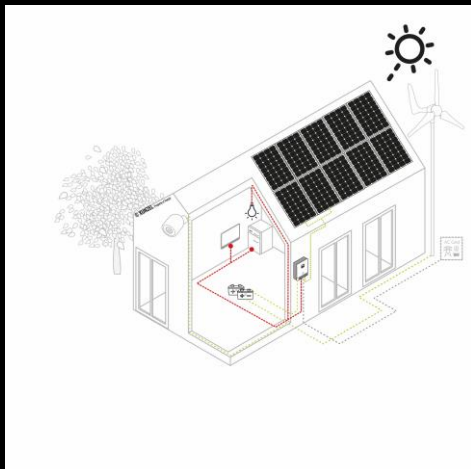
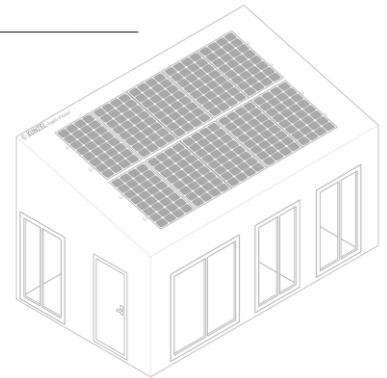
## ⊕ PV Solar Panel Compatible

UNIVERSAL\*

* Max PV Power:	5000Wp
Nominal Working Voltage (1):	240Vdc
MPPT voltage range:	150Vdc – 450Vdc
Max Voc Open Circuit Voltage (2):	500Vdc
Max PV current:	18A

(1)  
 EN The sum of the MPPT voltage (V<sub>mp</sub>) of the panels connected in series should be around 240 Vdc within the range of 150-450 Vdc.  
 ES La suma de la tensión MPPT (V<sub>mp</sub>) de los paneles conectados en serie debe ser entorno a 240Vdc en el rango 150-450Vdc.  
 PT A soma da tensão MPPT (V<sub>mp</sub>) dos painéis ligados em série deve ser de cerca de 240 Vcc dentro do intervalo de 150-450 Vcc.  
 FR La somme de la tension MPPT (V<sub>mp</sub>) des panneaux connectés en série doit être d'environ 240 Vcc dans la plage 150-450 Vcc.  
 DE Die Summe der MPPT-Spannung (V<sub>mp</sub>) der in Reihe geschalteten Module sollte innerhalb des Bereichs von 150 bis 450 Vdc bei etwa 240 Vdc liegen.

(2)  
 EN The sum of the open-circuit voltage (V<sub>oc</sub>) of the panels connected in series must be less than 500Vdc  
 ES La suma de la tensión en circuito abierto (V<sub>oc</sub>) de los paneles conectados en serie debe ser inferior a 500Vdc  
 PT A soma da tensão em circuito aberto (V<sub>oc</sub>) dos painéis ligados em série deve ser inferior a 500 Vcc.  
 FR La somme de la tension en circuit ouvert (V<sub>oc</sub>) des panneaux connectés en série doit être inférieure à 500 Vcc.  
 DE Die Summe der Leerlaufspannung (V<sub>oc</sub>) der in Reihe geschalteten Module muss unter 500 VDC liegen.



Dados da encomenda

Datos de pedido

## PACK ELITE+ 270

Part Number: ELITE270  
 EAN: 8445173018346  
 CE | UKCA  
 RoHS

Designed and Manufactured by XUNZEL  
 Made in EU

