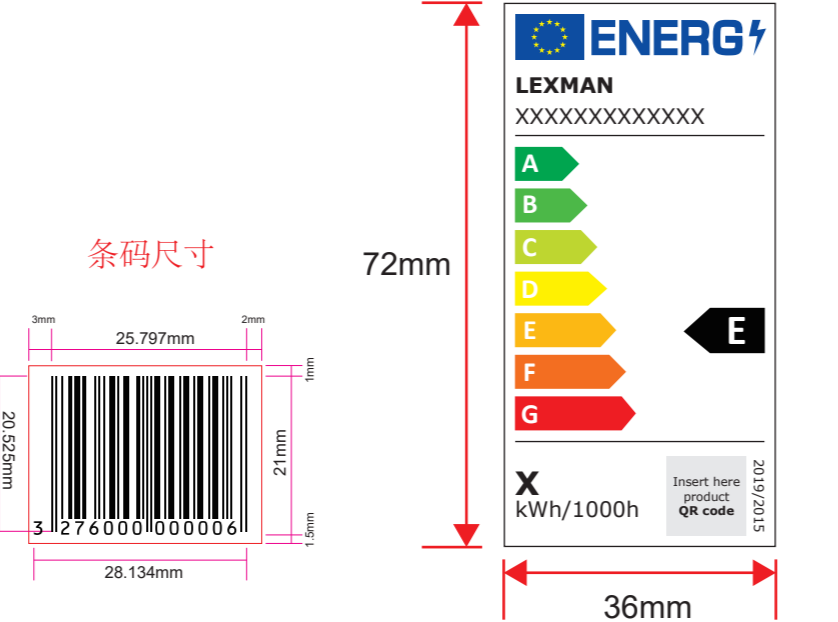
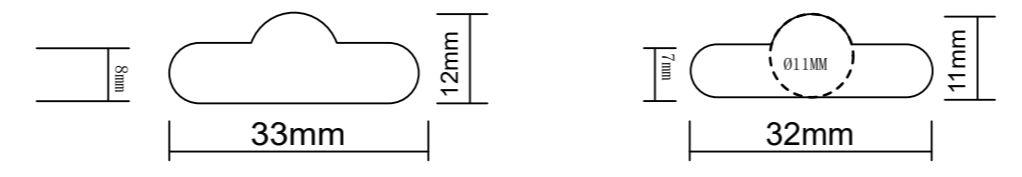


Batch N° xxxxxxxxxxxx  
 请注意是Batch N°每批要变

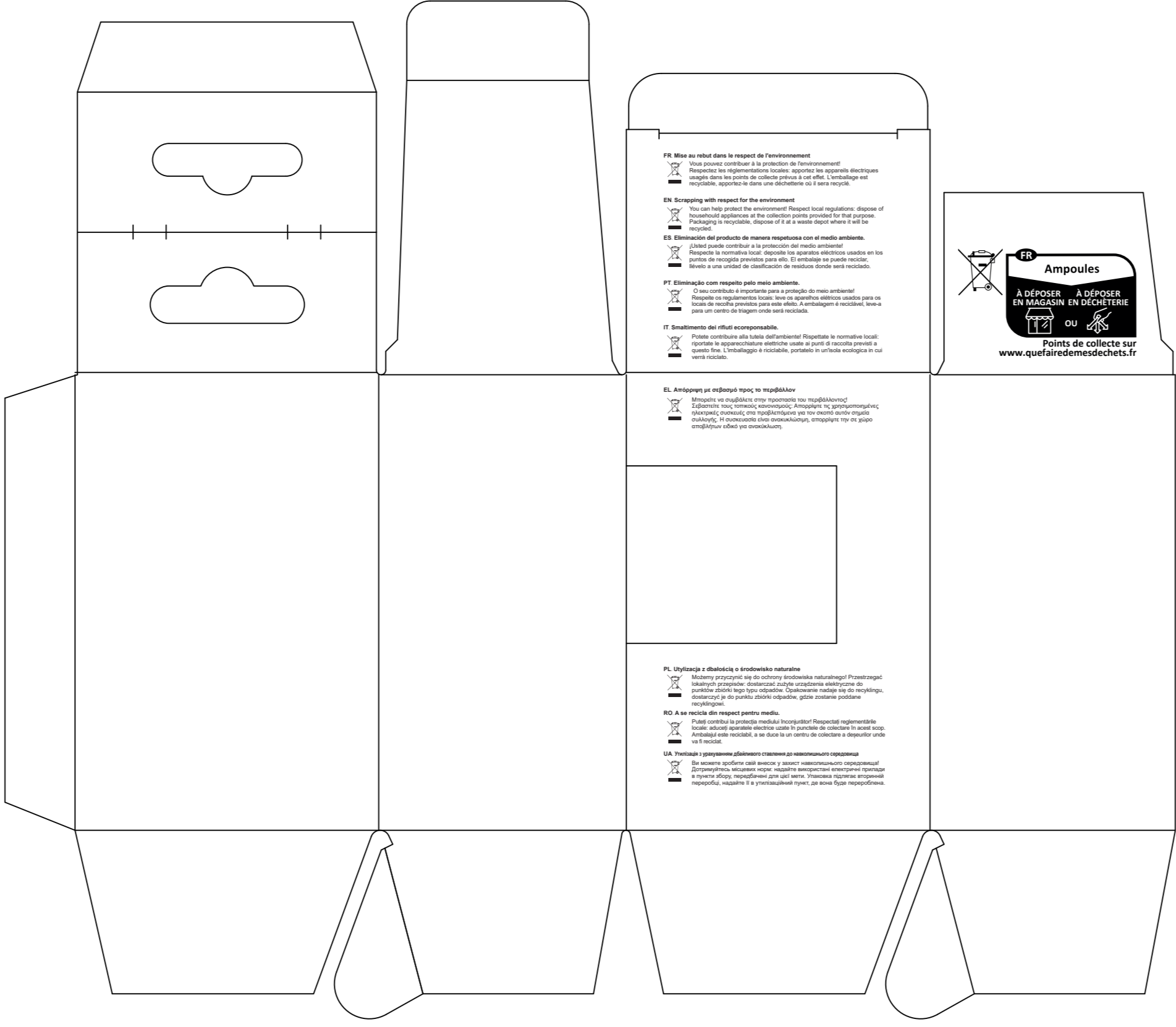


能效尺寸72\*36mm，不得改动。

### 飞机孔尺寸



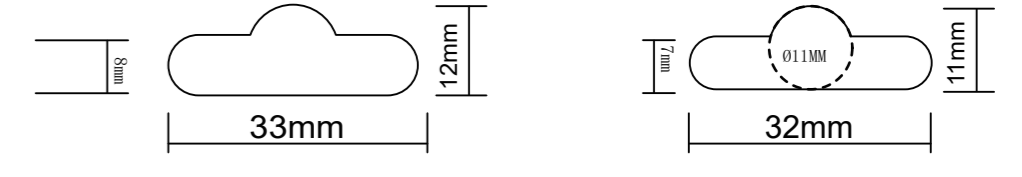
技术要求：  
 1. 内容颜色按文件做  
 2. 垃圾桶标志高度大于7.0mm, CE标志高度大于5mm.  
 3. 其它认证标志等也需要符合相关标准。  
 外观检测标准：彩盒表面洁净平整，无褶皱破损、无污渍杂质，彩盒粘合处应紧密牢固，无松散裂开



### 平面设计图

符合欧盟包装指令94/62/EC  
 包装材料重金属总含量 <100PPM  
 重金属种类：铅Pb, 镉Cd, 汞Hg, 六价铬Cr<sup>6+</sup>

### 飞机孔尺寸

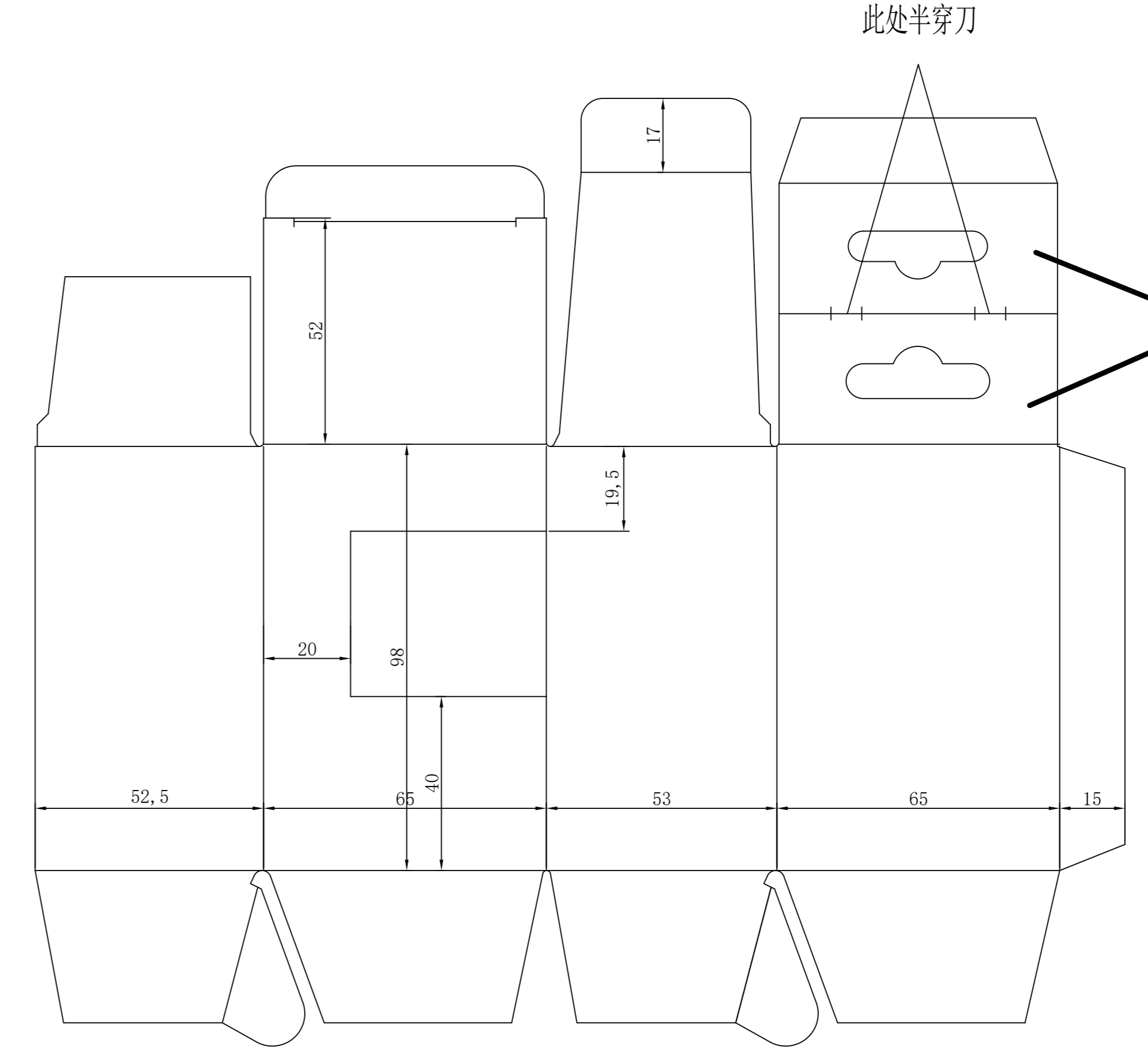


技术要求：  
 1. 内容颜色按文件做  
 2. 垃圾桶标志高度大于7.0mm, CE标志高度大于5mm.  
 3. 其它认证标志等也需要符合相关标准。  
 外观检测标准：彩盒表面洁净平整，无褶皱破损、无污渍杂质，彩盒粘合处应紧密牢固，无松散裂开

### 平面设计图

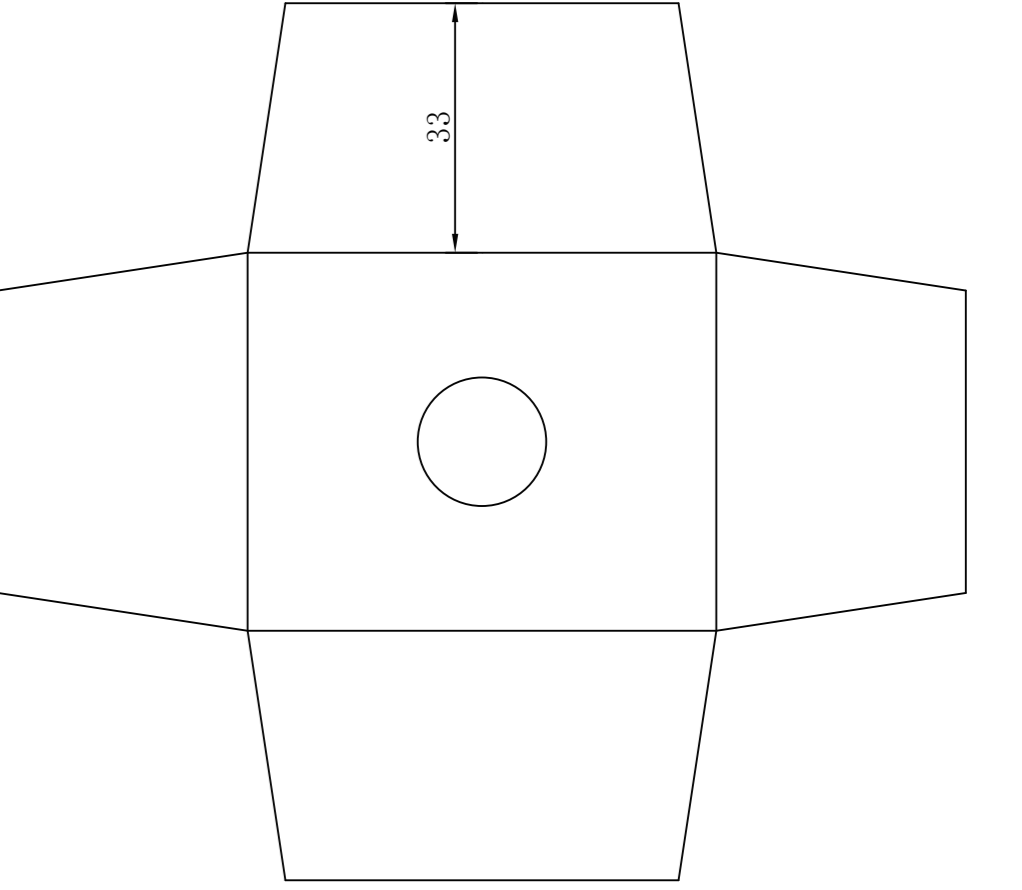
符合欧盟包装指令94/62/EC  
 包装材料重金属总含量 <100PPM  
 重金属种类：铅Pb, 镉Cd, 汞Hg, 六价铬Cr<sup>6+</sup>

### 350G白卡 R50-8 E14



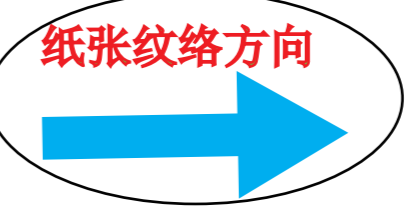
此处半穿刀

飞机孔要粘



备注：

- 一、工艺要求
- 1、彩盒折页部分根据图纸要求的尺寸制作，压痕压至最深
- 2、彩盒压痕必须经过120°预折，确保彩盒易成型
- 3、纸张纹络方向要正确
- 4、纸张要求：视彩盒规格大小而定  
按原纸盒材质不变
- 5、彩盒内部不能有渗胶，盒子之间不能黏住
- 6、纸盒的材质不需要作更改
- 7、襟片长度为纸盒长度减去1mm除以2



品名	彩盒	客户名称	安达屋	客户货号	
版本	2.0	日期	2026.03.09	公差	尺寸: ±1MM 纸张定重: ±3%
尺寸	65*53*98MM	材质	350g白卡上光	颜色	C M Y K
结构设计		颜色		审核	
平面设计	李双美	审核		批准	唐放鸣

