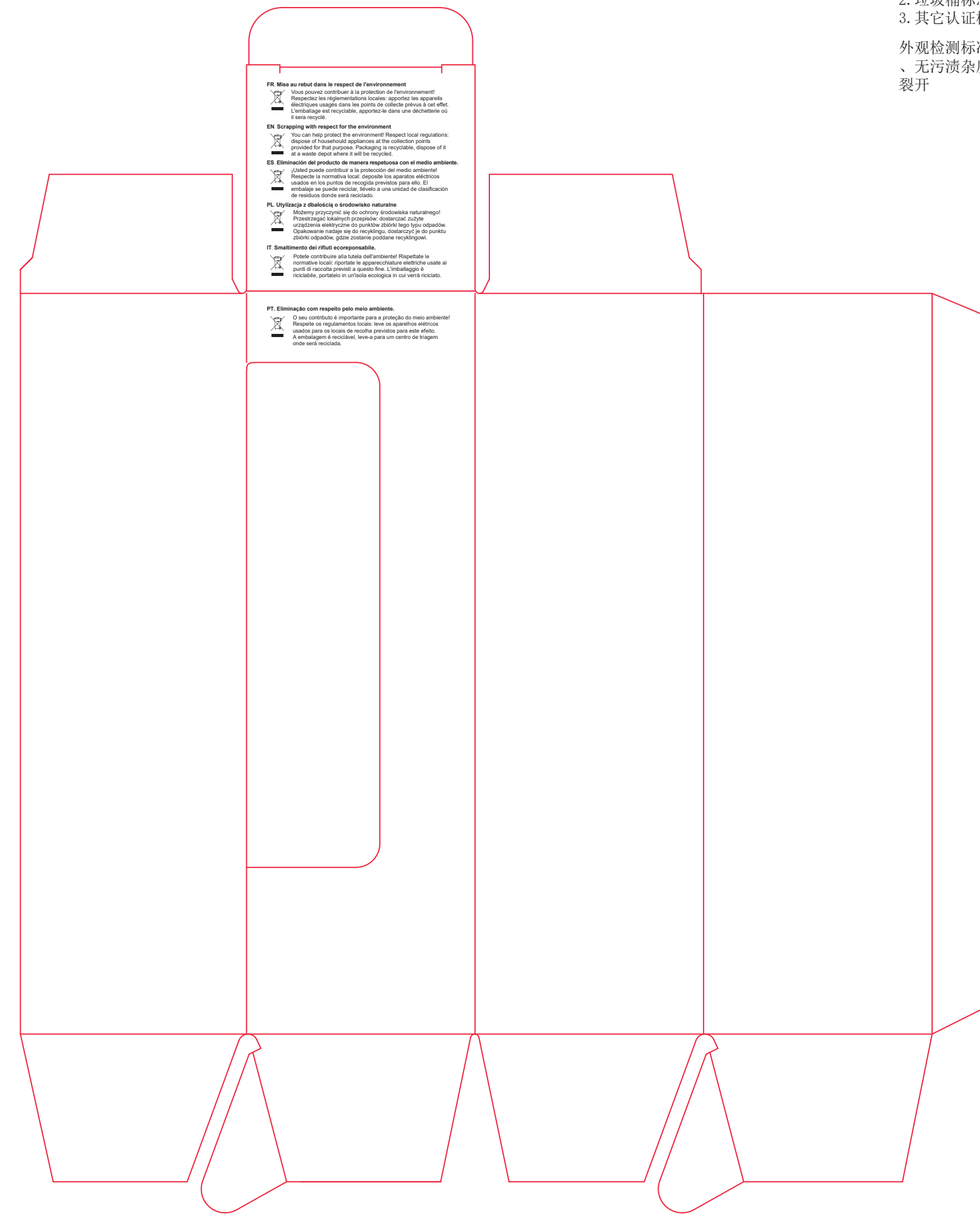
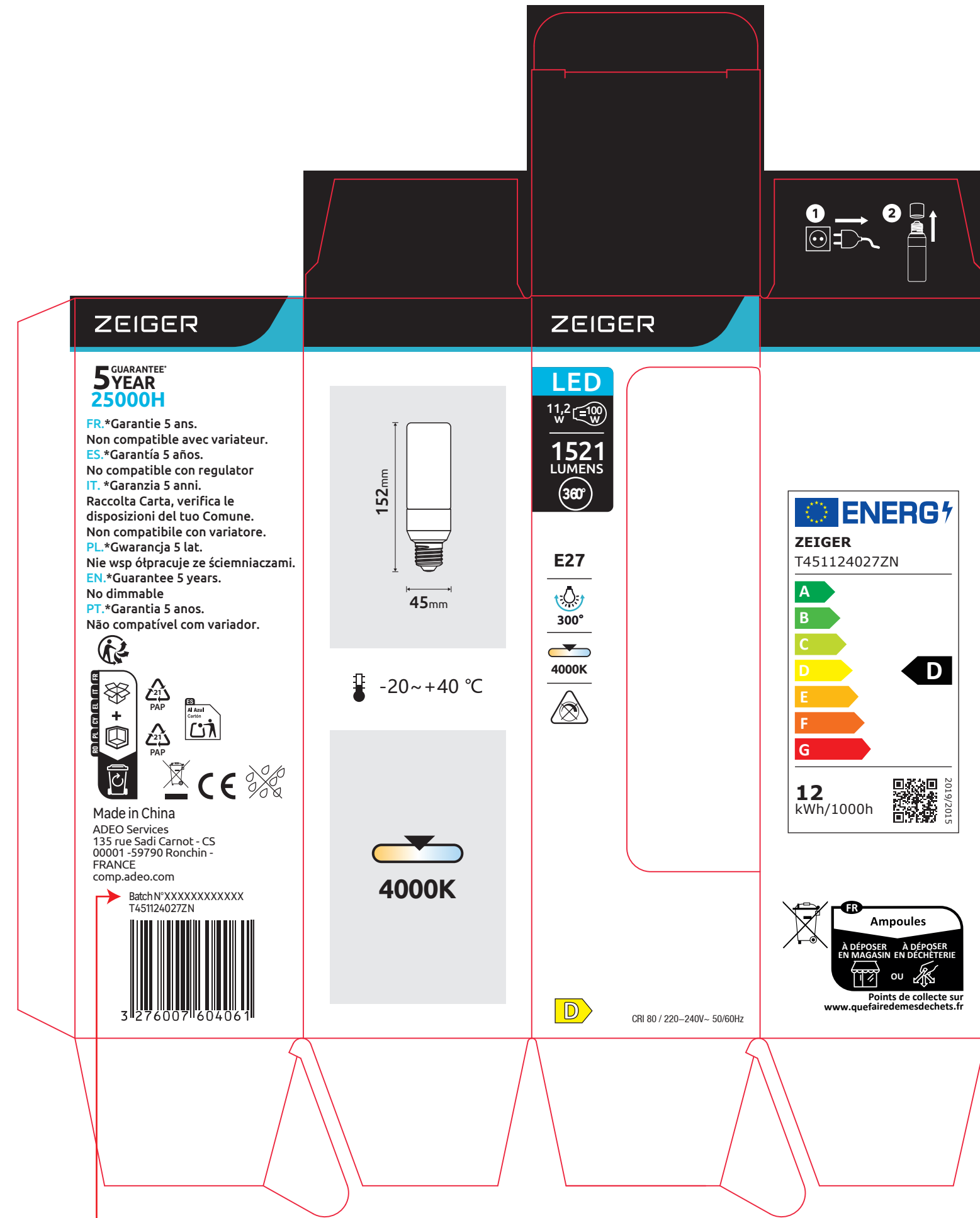


平面设计图

符合欧盟包装指令94/62/EC
包装材料重金属总含量 <100PPM
重金属种类: 铅Pb, 镉Cd, 汞Hg, 六价铬Cr⁶⁺

技术要求:
1. 内容颜色按文件做
2. 垃圾桶标志高度大于7.0mm, CE标志高度大于5mm.
3. 其它认证标志等也需要符合相关标准。

外观检测标准: 彩盒表面洁净平整, 无褶皱破损、无污渍杂质, 彩盒粘合处应紧密牢固, 无松脱裂开



品名	彩盒	客户名称	安达屋	客户货号	公 差
版本	2.0	日期	2026.02.05	尺寸: ±1MM	纸张定量: ±3%
尺寸	48*48*156MM	材 质	350G白卡上光	颜色	C M Y K
结构设计	李双美	审 核	唐放鸣	批 准	唐放鸣



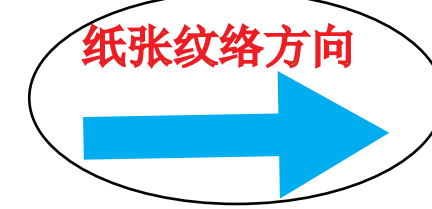
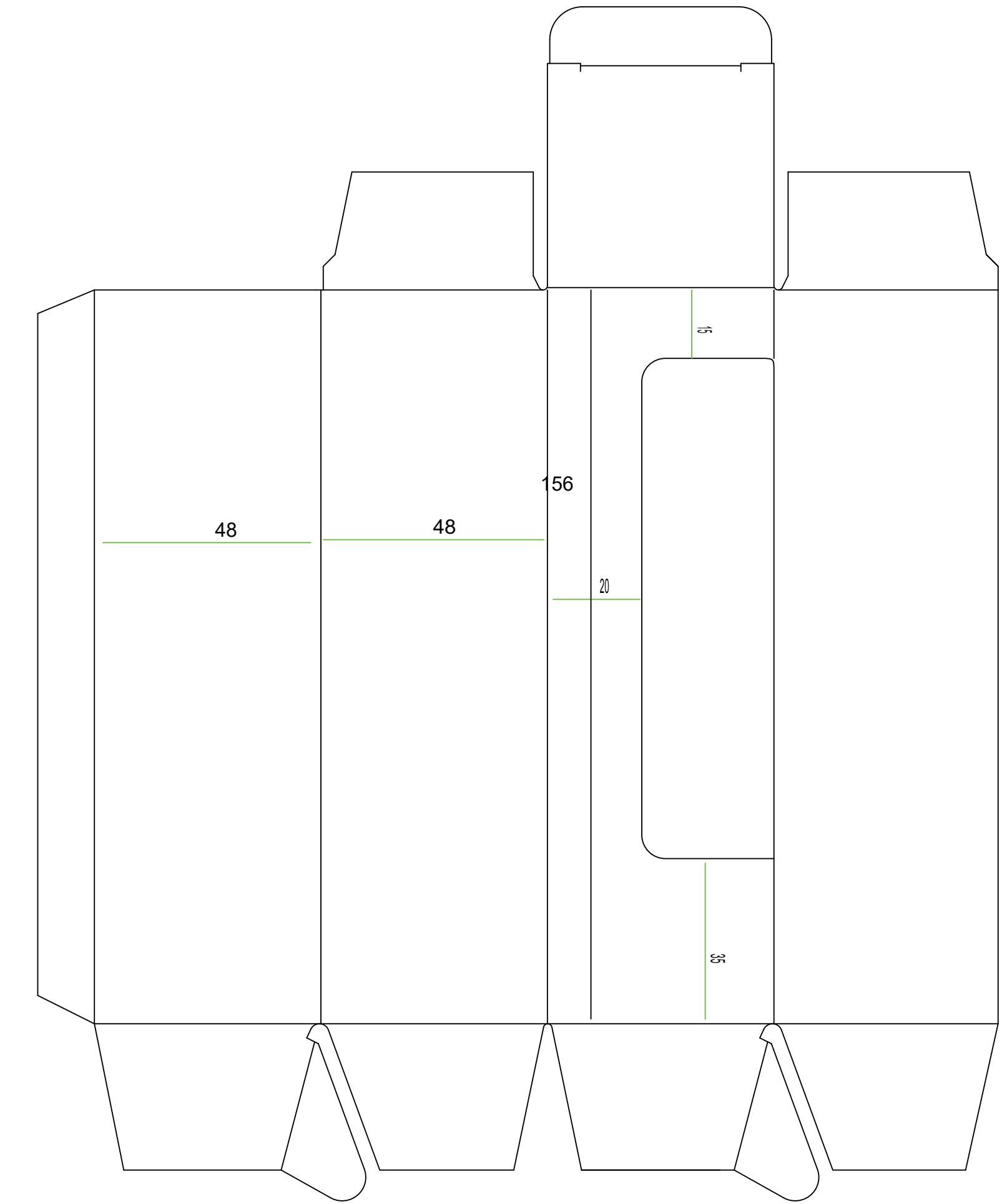
宁波凯耀电器制造有限公司
NINGBO KLITE ELECTRIC MANUFACTURE CO.LTD.

平面设计图

符合欧盟包装指令94/62/EC
包装材料重金属总含量 <100PPM
重金属种类: 铅Pb, 镉Cd, 汞Hg, 六价铬Cr⁶⁺

技术要求:
1. 内容颜色按文件做
2. 垃圾桶标志高度大于7.0mm, CE标志高度大于5mm.
3. 其它认证标志等也需要符合相关标准。

外观检测标准: 彩盒表面洁净平整, 无褶皱破损、无污渍杂质, 彩盒粘合处应紧密牢固, 无松脱裂开



- 备注:
- 一、工艺要求
 - 1、彩盒折页部分根据图纸要求的尺寸制作, 压痕压至最深
 - 2、彩盒压痕必须经过120°预折, 确保彩盒易成型
 - 3、纸张纹络方向要正确
 - 4、纸张要求: 视彩盒规格大小而定
按原纸盒材质不变
 - 5、彩盒内部不能有渗胶, 盒子之间不能黏住
 - 6、纸盒的材质不需要作更改
 - 7、襟片长度为纸盒长度减去1mm除以2

注:
刀模已打样试机, 未经凯耀同意, 不得擅自修改刀模。

品名	客户名称	刀模编号	
版本	日期	2018.5.30	
尺寸	单位	mm(毫米)	公 差
材 质	350G白卡	尺寸: ±1MM	纸张定量: ±3%
结构设计	唐放鸣	审 核	舒荣军
		批 准	唐放鸣



宁波凯耀电器制造有限公司
NINGBO KLITE ELECTRIC MANUFACTURE CO.LTD.