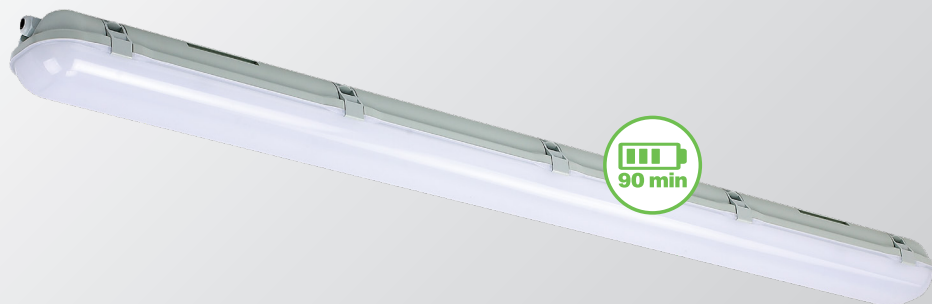


Parkings comerciales

Estancias industriales

Garajes privados

Cualquier uso en exterior



## Información técnica

# PANTALLA ESTANCA LED 6000K 120CM EMERGENCIA

SKU. PELH40L612BLO

Potencia LED	40W ±1%
Tono de luz (CCT)	6000K
Chips LED	SMD2835
Eficiencia chip LED	125 Lm/W
Eficiencia luminaria	100 Lm/W
Luminosidad (Lm)	4.000 ±2% 300 en modo luz de emergencia
Medidas (mm)	1.200 x 80 x 70
CRI (Ra)	80
Protección	IP65
PF	0,90
Óptica (°)	120°
Difusor	Opal
Material	PC
Color	Gris (cuerpo)
Instalación	En superficie (incluye accesorios)
Encendido	ON/OFF
Kit de emergencia	Integrado en luminaria (ver pág. 2)
Tª de trabajo	-20°C hasta 50°C, 20~90% humedad
Vida media LED (h)	50.000
Voltaje	180-240V AC, 50/60Hz
Ficheros	Disponible fichero .ies para Dialux
Garantía	3 años (batería 1 año)
EAN13	8436538768617

## KIT DE EMERGENCIA INTEGRADO EN LUMINARIA

Batería	Li-ion, 3.7V, 2600mAh
Corriente de carga	170-300mA
Potencia emergencia	3W
LED indicador	Carga completa, Cargando, Fallo de batería
Tiempo de carga	24h sin interrupción
Autonomía	90 minutos en caso de corte de suministro eléctrico
Tª de trabajo	0°C hasta 50°C, Tc: 65°
Botón Auto-test	Si, integrado en el interior la luminaria
Voltaje	90-265V AC, 50/60Hz
Garantía	1 año

## PRINCIPALES PRESTACIONES

- Solución LED **"todo en uno"** (luminaria con PCB LED integrada)
- Cuerpo fabricado íntegramente en **policarbonato**, con diseño vanguardista y peso ligero
- Factor de **protección IP65** para uso en interior o exterior: parkings, naves industriales, pasillos...
- Eficientes chips LED SMD2835 con **luz blanca 6000K**
- **Instalación en superficie** mediante clips de fijación (incluidos en el paquete)
- **Batería integrada para luz de emergencia** en caso de fallo en la red eléctrica (encendido automático durante 90 minutos)

## INFORMACIÓN SOBRE EMBALAJE



Caja completa:  
**8 unidades**



Palé completo:  
**Consultar**

## CONSIDERACIONES A TENER EN CUENTA

- Por favor, lee cuidadosamente las **instrucciones de uso** adjuntas al producto (en algunos casos, descargables vía código QR)
- Para garantizar la correcta instalación del producto, por favor sigue las instrucciones del **manual de instrucciones**
- LED HISPANIA® no se hace responsable por ningún daño causado si la instalación del producto no fue realizada siguiendo las indicaciones correctas o si no fue realizada por **personal cualificado**
- **No cambiar la estructura de la luminaria**, ni de sus posibles accesorios, o partes de la misma
- Respetar siempre el **grado de protección IP** especificado para este producto
- No emplear la luminaria en **condiciones de temperatura fuera del rango** especificado
- Factores como una mala instalación o uso inadecuado serán causantes del **cese de la garantía**



**LED HISPANIA®**  
LED Hispania Lighting, S. L.  
C/ Alfarería, 4-6 (Pol. Ind. Los Rosales)  
28933 Móstoles, Madrid, España  
Tel. +34 916 436 655  
info@ledhispania.com  
<https://ledhispania.com>



**EVERFINE**

**LCOE**  
LABORATORIO CENTRAL OFICIAL  
DE ELECTROTECNIA