

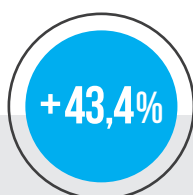
FOCO[®]
air conditioners



PERFORMER R-EVOLUTION

2024
NEW

Foco Air Conditioners, best technology ever.



Maggiore
superficie
di scambio



Innovativo
layout di
costruzione



Depurazione
dell'aria con ioni
al plasma

PERFORMER R-EVOLUTION

R32

Gas
refrigerante



Full
inverter



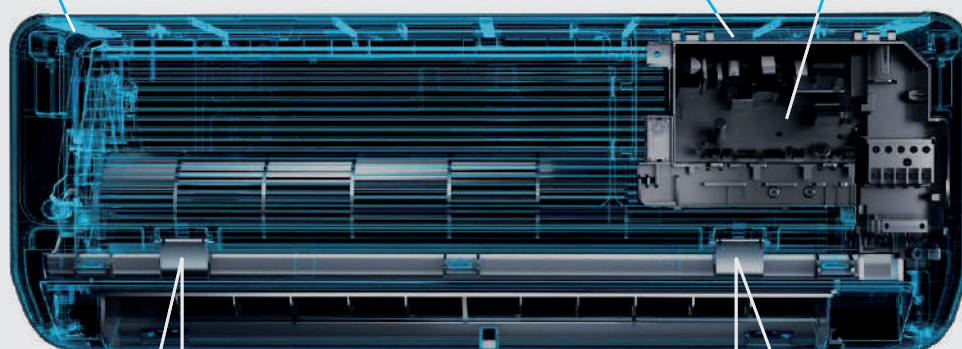
Sistema split a parete di ultima generazione

- Wi-Fi incluso
- Follow Me - Eco Sensor
- Flusso d'aria 3D verticale e orizzontale
- Modalità super silenziosa
- Filtro antibatterico con generatore di ioni al plasma
- Sistema di autopulizia della batteria interna
- Massimo risparmio energetico: solo 1W in modalità Standby
- Esclusivo EASY FIX SYSTEM per installazione perfetta fino a 5 cm dal soffitto e facilitata da dima con livella a bolla

Layout compatto,
ingombro ridotto

Filtri superiori

E-box e scheda elettronica
poste frontalmente

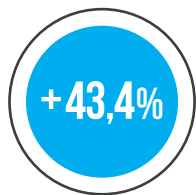


Componenti interni
di facile rimozione

chiusure sul fondo

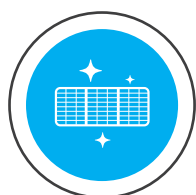
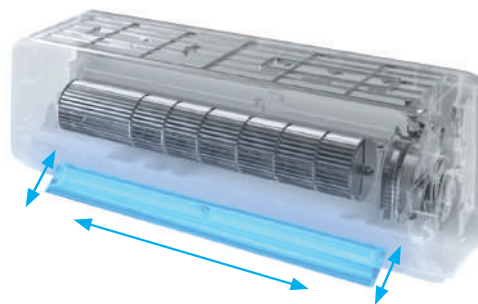
1 sola vite dietro la
chiusura anteriore

PERFORMER R-EVOLUTION



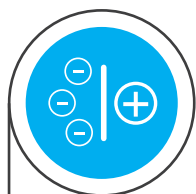
MAGGIORE SUPERFICIE DI SCAMBIO

La superficie alettata dell'unità interna è stata incrementata del 43,4% per aumentare la portata d'aria e la silenziosità collocando l'efficienza di questo nuovo climatizzatore al vertice della sua categoria.



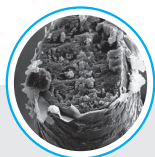
INNOVATIVO LAYOUT DI COSTRUZIONE

La totale riprogettazione dell'unità interna permette un accesso semplificato ai filtri posti sopra l'evaporante senza più richiedere la rimozione del pannello frontale per la manutenzione periodica; in caso di necessità la scheda elettronica di controllo è posta frontalmente dietro il pannello per un accesso facile e veloce da parte del tecnico e l'installazione è agevolata grazie alla dima dotata di bolla per il corretto montaggio anche fino a 5cm dal soffitto.



DEPURAZIONE DELL'ARIA CON IONI AL PLASMA

Oltre al consolidato doppio sistema meccanico di filtraggio dell'aria dotato di carboni attivi, esiste l'esclusivo sistema generatore di ioni al plasma che carica positivamente le particelle di ioni dell'aria. Infine dei brevi cicli di congelamento dell'evaporante bloccano ed eliminano la creazione di batteri, muffe e altre impurità.



Peli di animali



Acari



Funghi



Pollini



Batteri



Smog



Fumo



NETHOME PLUS  amazon alexa

Connettività a portata di mano: funzione Wi-Fi e app dedicata **NetHome Plus**, semplice e intuitiva, per il controllo e il funzionamento del climatizzatore in ogni situazione, anche da remoto tramite smartphone o tablet.

Performer R-Evolution è inoltre controllabile con comandi vocali grazie alla compatibilità con **Amazon Alexa**.



PERFORMER R-EVOLUTION

DATI TECNICI



9000 / 12000

A+++

18000

A++



MODELLO			CDX9HP24PFO 9000 BTU/h	CDX12HP24PFO 12000 BTU/h	CDX18HP24PFO 18000 BTU/h
RAFFREDDAMENTO	Capacità nominale (min-max)	Btu/h	9300 (4500 - 13000)	12000 (4500 - 13500)	18000 (6600 - 21000)
	Capacità nominale (min-max)	kW	2,72 (1,32 - 3,81)	3,52 (1,32 - 3,96)	5,27 (1,93-6,16)
	Potenza elettrica assorbita (min-max)	W	619 (130 - 1200)	925 (130 - 1250)	1450 (150 - 2000)
	EER		4,40	3,80	3,64
	Pdesignc	kW	2,70	3,50	5,30
	SEER	W/W	9,50	8,50	7,10
	Classe Efficienza Energetica		A+++	A+++	A++
RISCALDAMENTO	Capacità nominale (min-max)	Btu/h	10700 (3000 - 15000)	13500 (3000 - 15500)	19000 (4400 - 20200)
	Capacità nominale (min-max)	kW	3,13 (0,88 - 4,40)	3,96 (0,88 - 4,54)	5,57 (1,29 - 5,92)
	Potenza elettrica assorbita (min-max)	W	681 (120 - 1400)	990 (120 - 1450)	1420 (220 - 1815)
	COP		4,60	4,00	3,92
	Pdesignh (Average)	kW	2,50	2,60	4,20
	SCOP (Average)	W/W	4,60	4,60	4,10
	Classe Efficienza Energetica (Average)		A++	A++	A+
	Pdesignh (Warmer)	kW	2,50	2,90	4,6
	SCOP (Warmer)	W/W	5,60	6,0	5,1
	Classe Efficienza Energetica (Warmer)		A+++	A+++	A+++
UNITÀ INTERNA			CDX19HP24PFO	CDX112HP24PFO	CDX118HP24PFO
Alimentazione		V-Ph-Hz	220-240, 1 , 50	220-240, 1 , 50	220-240, 1 , 50
Portata d'aria (Hi/Mi/Lo)		m3/h	530/360/280	560/380/290	685/580/400
Livello pressione sonora (Hi/Mi/Lo/Si)		dB(A)	40/32/21.5/20.5	41/34/22/21	41/35/23.5/ - /
Livello potenza sonora (Hi)		dB(A)	55,0	55,0	59,0
Dimensioni nette (LxPxH)		mm	860x235x290	860x235x290	1020x245x315
Dimensioni con imballo (LxPxH)		mm	920x370x305	920x370x305	1110x400x325
Peso Netto/Lordo		kg	10.2/13	10.2/13	12.3/16.4
UNITÀ ESTERNA			CDX09HP24XF0	CDX012HP24XF0	CDX018HP24XF0
Alimentazione		V-Ph-Hz	220-240, 1 , 50	220-240, 1 , 50	220-240, 1 , 50
Potenza max assorbita		W	2200	2200	2500
Livello pressione sonora		dB(A)	54,5	55,0	56,0
Livello potenza sonora		dB(A)	59,0	61,0	64,0
Dimensioni nette (LxPxH)		mm	765x303x555	765x303x555	805x330x554
Dimensioni con imballo (LxPxH)		mm	887x337x610	887x337x610	915x370x615
Peso Netto/Lordo		kg	26,7/29,1	26,7/29,1	33,5/36,1
DATI REFRIGERANTE					
Refrigerante	Tipo		R32	R32	R32
	GWP		675	675	675
	Carica di refrigerante	kg	0,62	0,62	1,10
Tubo refrigerante	Liquido	mm	Φ6,35(1/4")	Φ6,35(1/4")	Φ6,35(1/4")
	Gas	(inch)	Φ9,52(3/8")	Φ9,52(3/8")	Φ12,7(1/2")
	Lunghezza max linea frigorifera	m	25	25	30
	Max dislivello	m	10	10	20
	Precarica refrigerante	m	5	5	5
Temperatura d'esercizio	FGAS addizionale	g/m	12	12	12
	Interna (raffred. / riscald.)	°C	17-32/0-30	17-32/0-30	17-32/0-30
	Esterna (raffred. / riscald.)	°C	-15-50/-15-30	-15-50/-15-30	-15-50/-15-30