

# Informations de montage abri V 2P 2PS mod FRANCHE COMTE

Observations : Fixations avec des vis diamètre 5mm et 6mm **sauf 8/80** : il est impératif de procéder à un pré-perçage de même diamètre sur la première pièce de bois que la vis va recevoir afin d'éviter tout éclatement.

Impératif : *consulté la totalité du dossier de montage avant l'assemblage et la mise en place, vérifié que votre dalle ou plots soient de niveau et que les diagonales sont identiques.*

## Préparation :

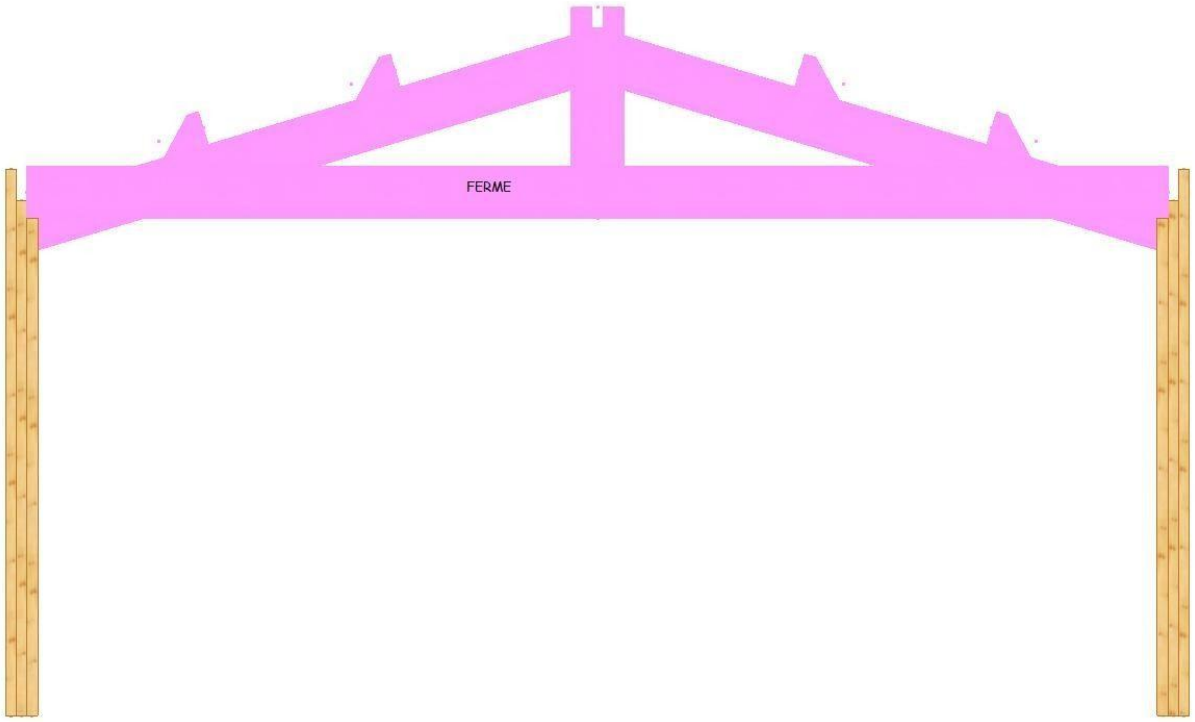
- Fixer vos pieds de poteaux sur les poteaux avec vis 8/80, qté 4vis/poteau, pré-perçage à 6mm



Fixations pied de poteau fixe avec 4 vis 8/80

## Mise en place de votre construction :

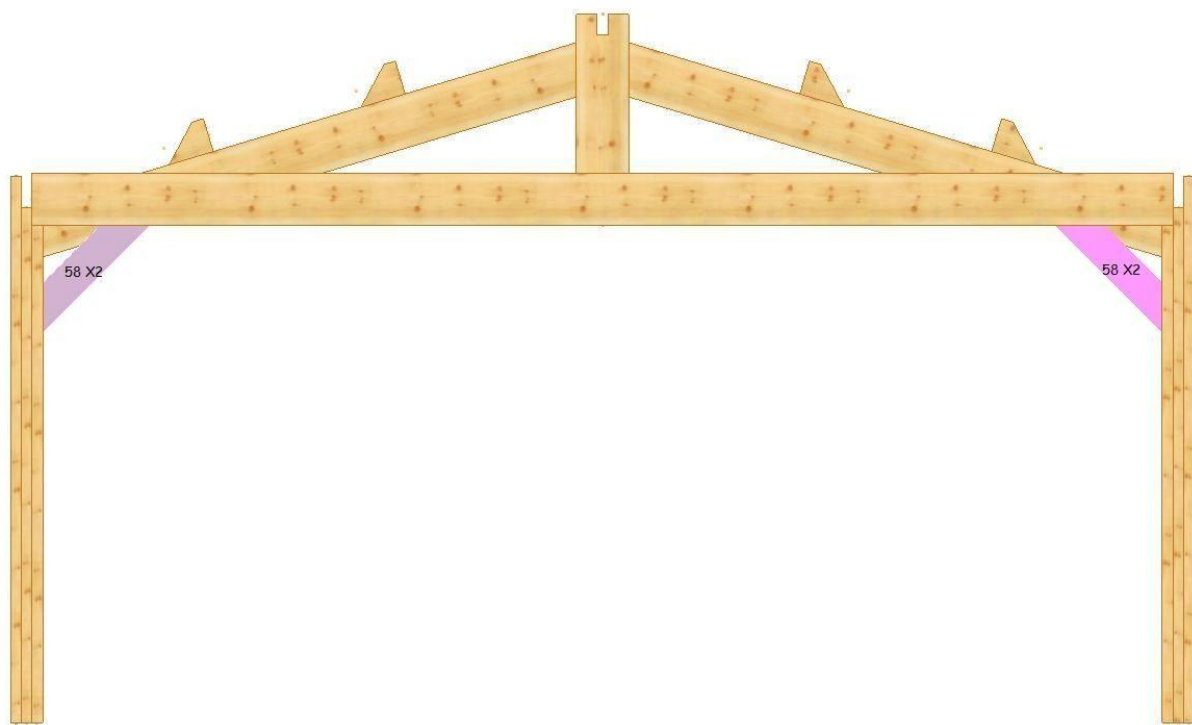
- ETAPE 1 : Positionner et fixer les ensembles « ferme - poteau », vérifier l'équerrage poteau - ferme, fixation : 2 vis 5/100 par liaison poteau - ferme.
- ETAPE 2 : Positionner et fixer les n°58 entre poteau et ferme, vérifier l'équerrage, fixation : 2 vis 6/120 par n°58. Révérifier l'équerrage après fixation. Répéter l'opération sur les deux ensembles restant « poteaux - ferme - liens »
- ETAPE 3 : Positionner et fixer vos trois ensembles « poteaux - ferme - liens ». Fixation au sol non fournie ; vérifier le niveau des fermes, les diagonales entre poteaux doivent être identiques, voir document cotation.
- ETAPE 4 : Positionner et fixer les n°56 et 57, fixation : 2 vis 5/100 par liaison, équilibrer les débords et vérifier l'alignement des n°56 et 57, voir document coté.
- ETAPE 5 : Positionner et fixer le n°58, 2 vis 6/120 par n°58.
- ETAPE 6 : Positionner et fixer les n°56 et 57, fixation : 2 vis 5/100 par liaison, équilibrer les débords et vérifier l'alignement des n°56 et 57, voir document coté.
- ETAPE 7 : Positionner et fixer les n°61, fixation 5 vis 4/70 par n°61
- ETAPE 8 : Positionner et fixer les n°62, fixation 5 vis 4,5/ inox par n°62
- ETAPE SUIVANTE : passer à la partie couverture.



ETAPE 1



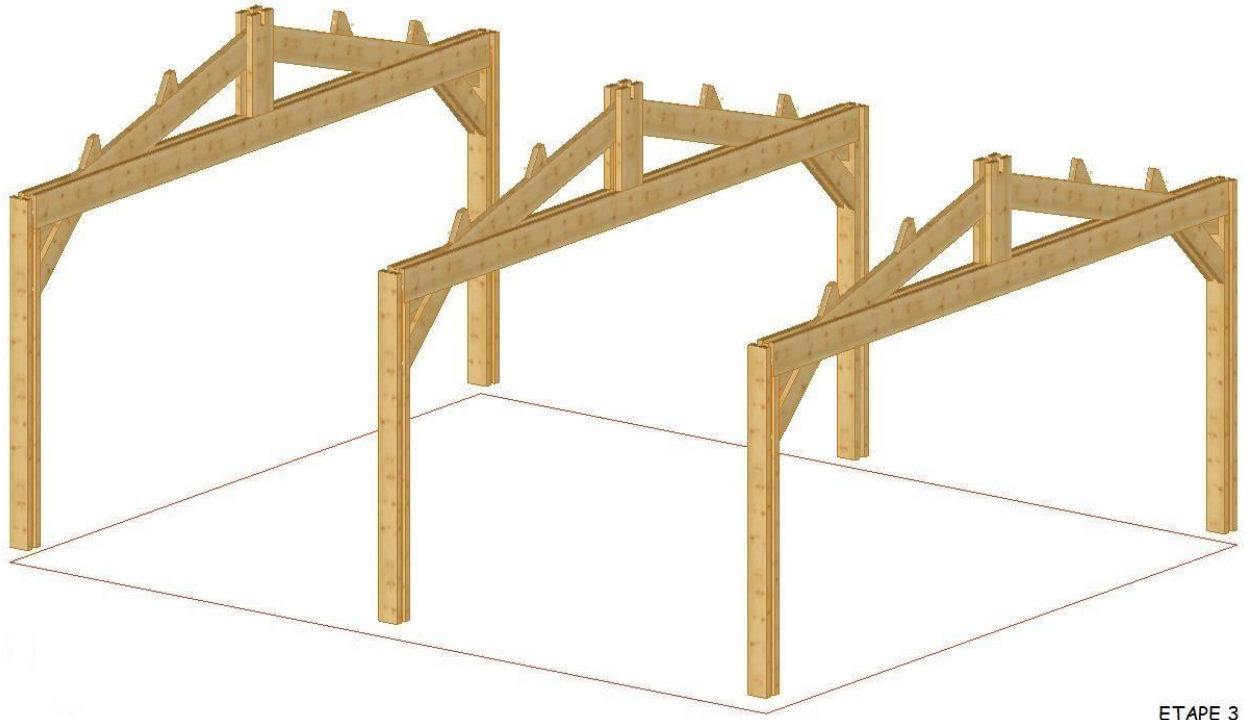
ETAPE 1



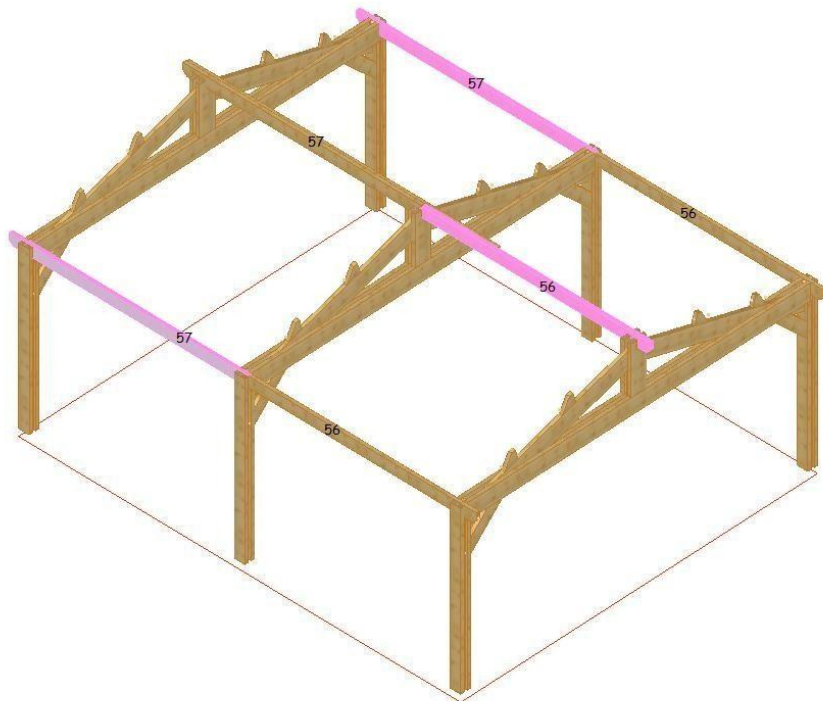
ETAPE 2



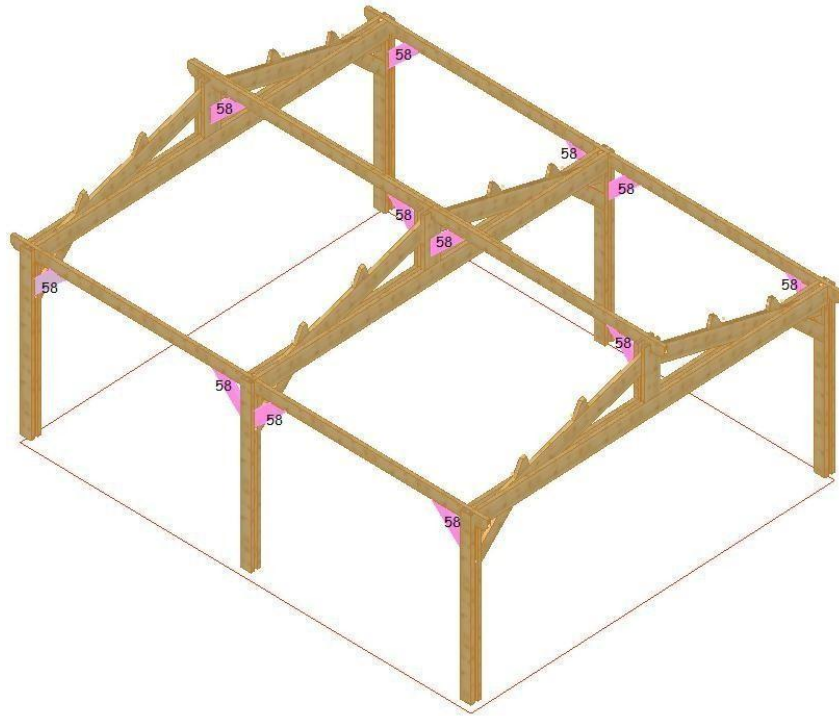
VUE ECLATEE ENSEMBLE POTEAUX - LIENS - FERME



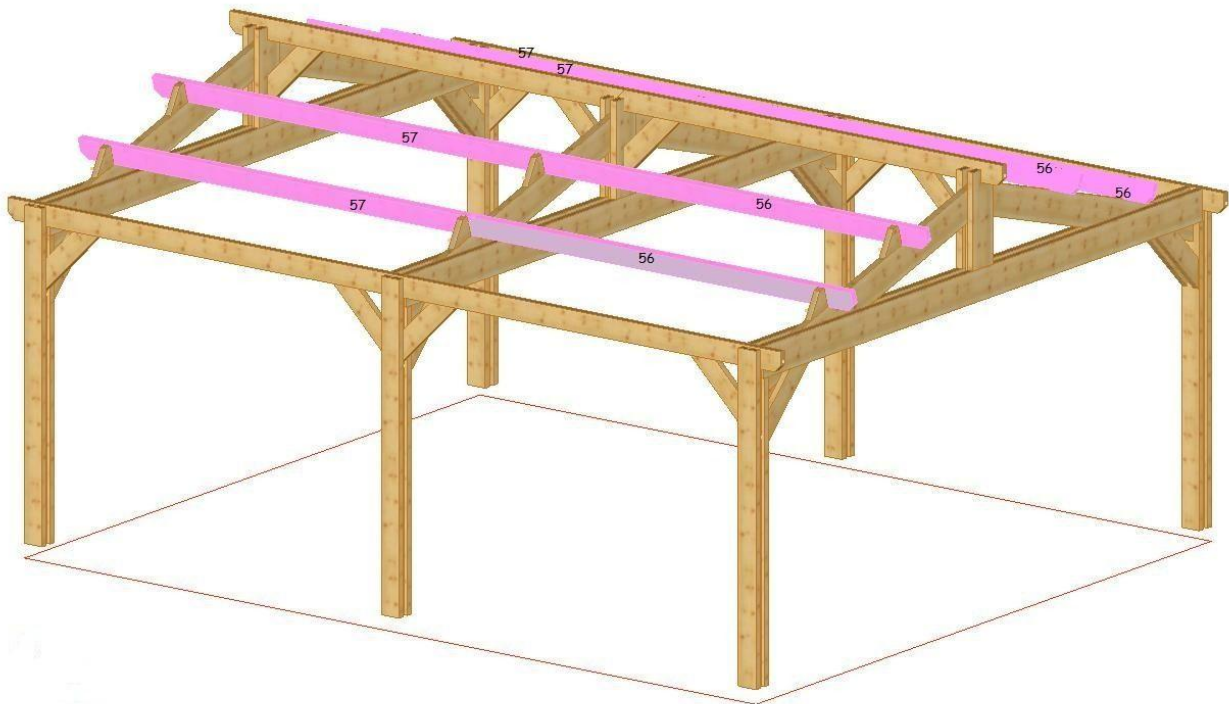
ETAPE 3



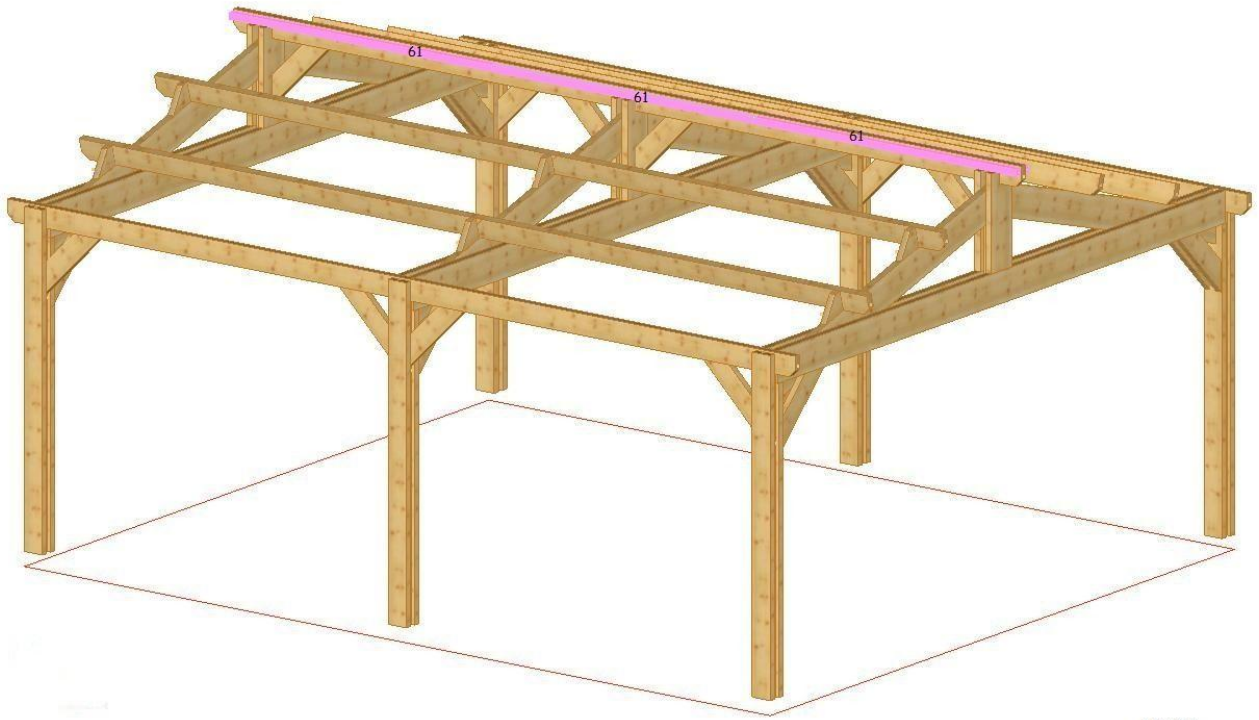
ETAPE 4



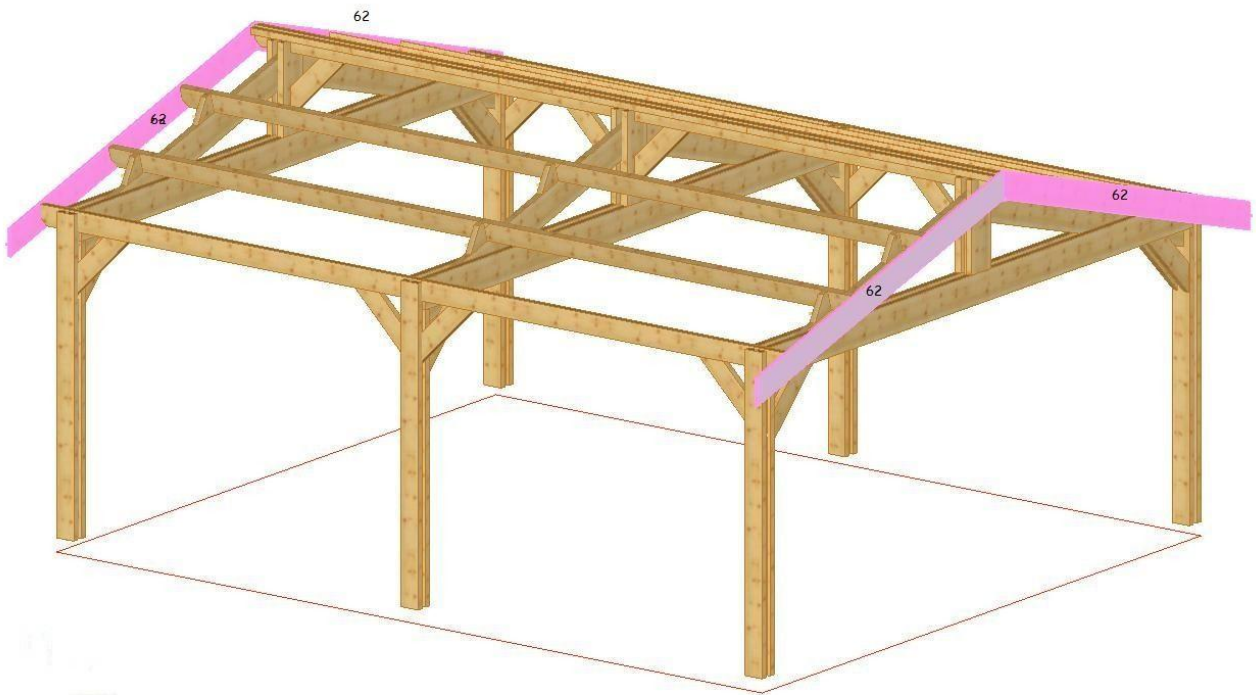
ETAPE 5



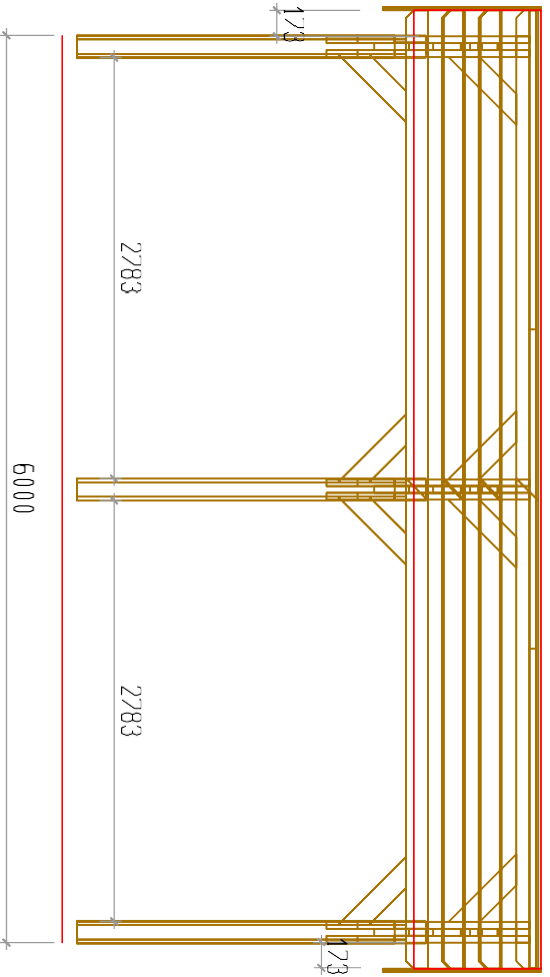
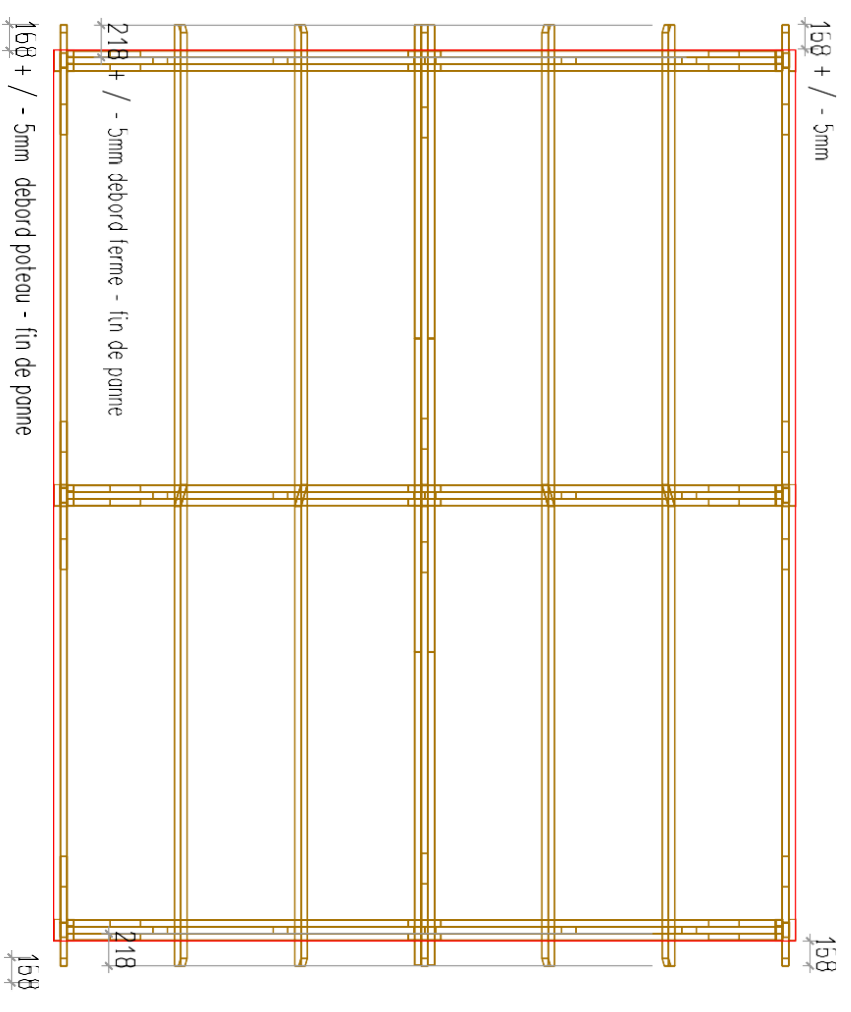
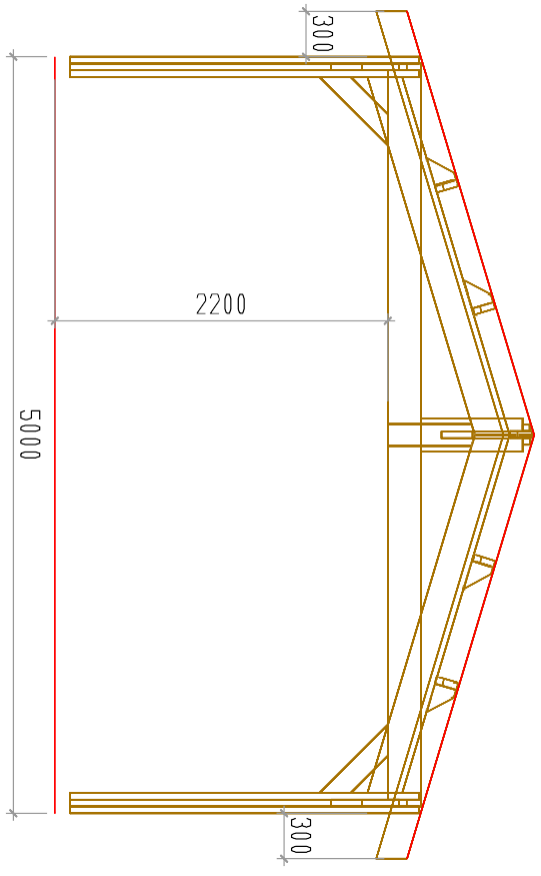
ETAPE 6



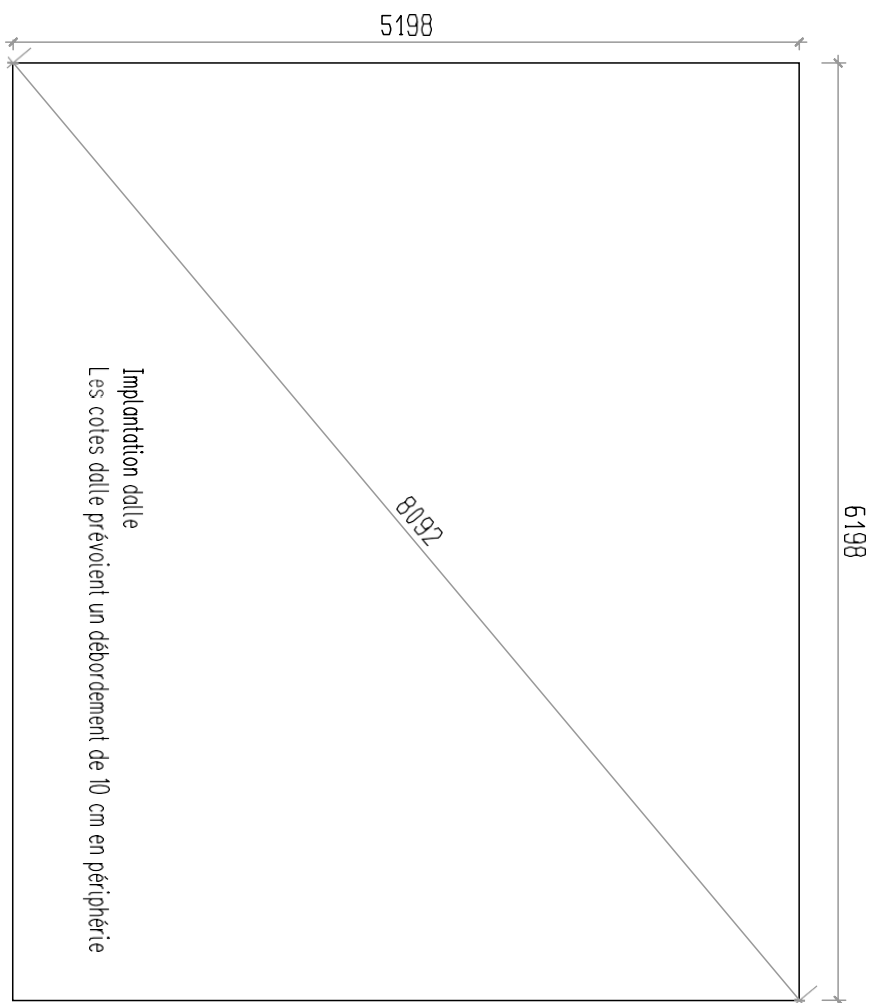
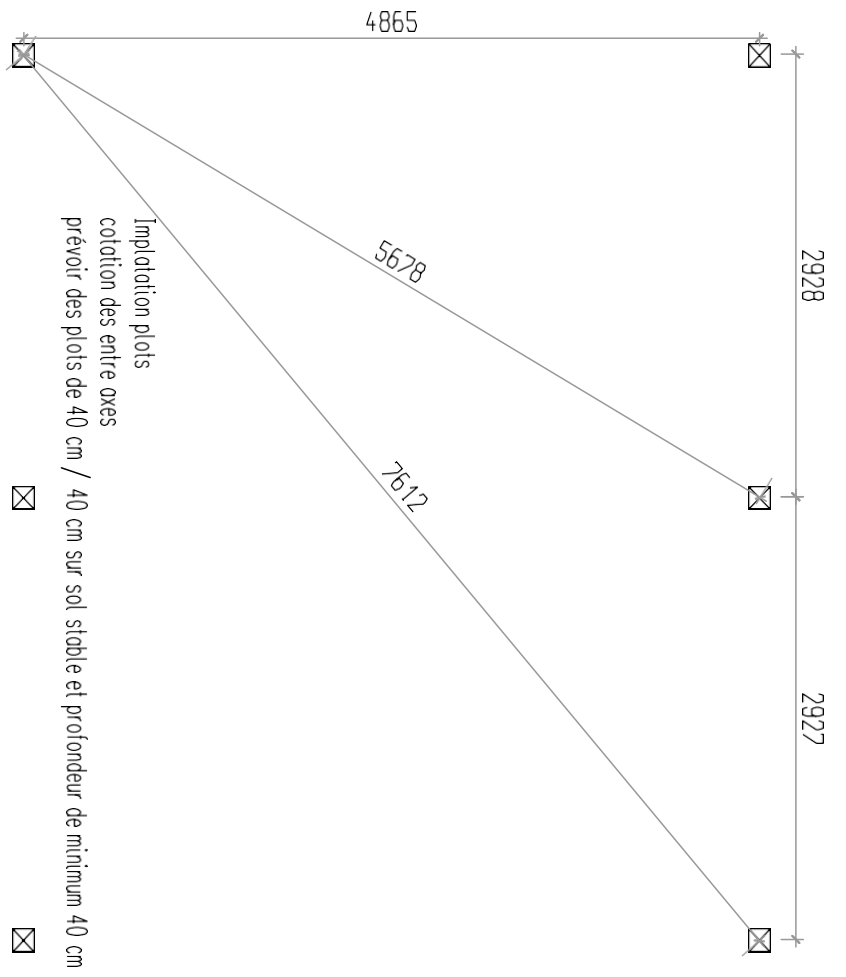
ETAPE 7



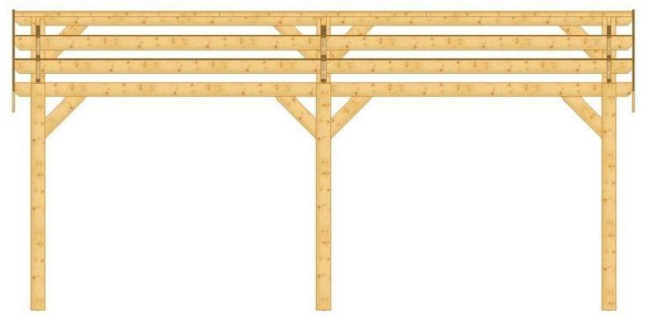
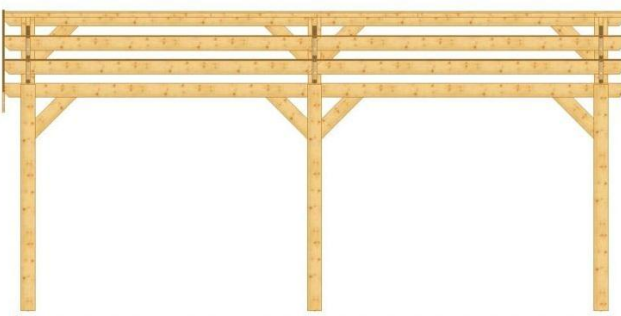
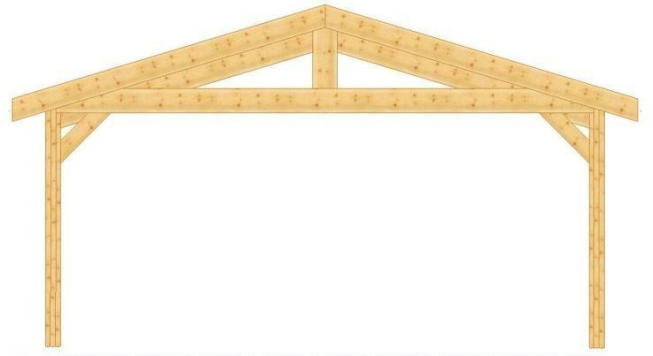
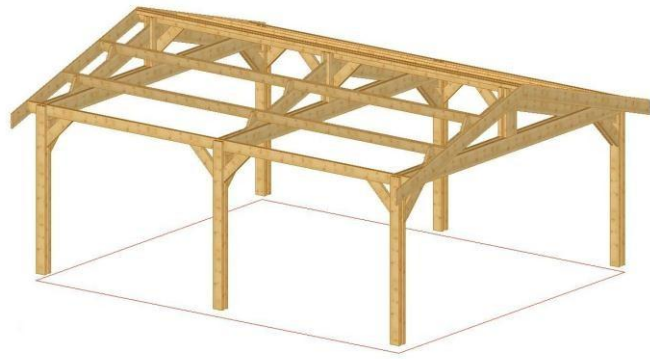
ETAPE 8



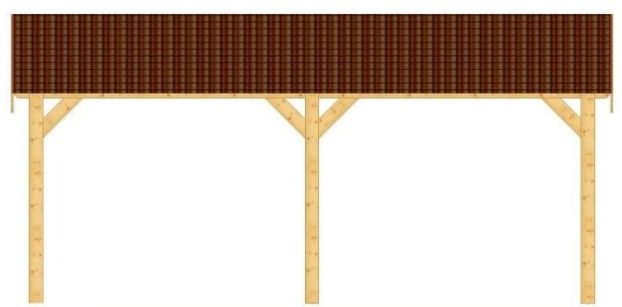
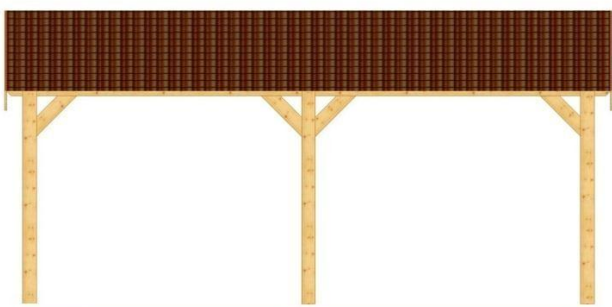
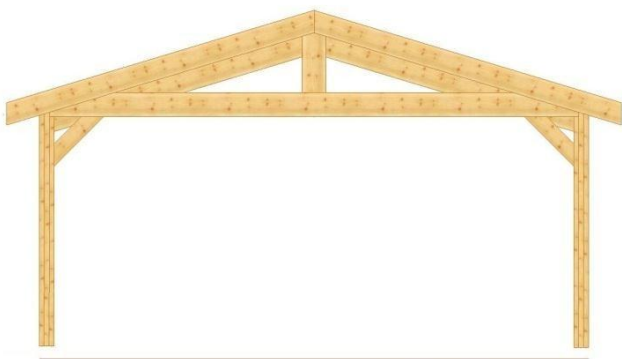
ABR1 V 2P 2PS



*Vues mod. V 2P2PS*



*Vues mod. V2P2PS couv.*



Astuces sur la mise en place et fixation de vos liens.



# Astuces

## modèle double pentes



VUE SUPPLEMENTAIRE ECLATEE



ETAPE 2

\*Pour faciliter le travail, il est conseillé d'assembler au sol à plat les ensembles « poteaux-ferme-liens » et de relever en l'ensemble à l'aide de plusieurs personnes, exemple ci-dessus.

\*Une fois l'ensemble vertical, vous pouvez stabiliser à l'aide de traverses en bois ou autre, voir photo ci-dessous.



# Astuces

## Pour un aspect bois durable.

Le bois douglas est un bois naturellement résistant qui ne nécessite pas de traitement pour les propriétés mécaniques. Si vous souhaitez que ce dernier garde son aspect couleur bois, il est obligatoire d'effectuer un traitement avec un saturateur de qualité que vous trouverez chez tout professionnel du bois.



Bois non traité



Bois traité