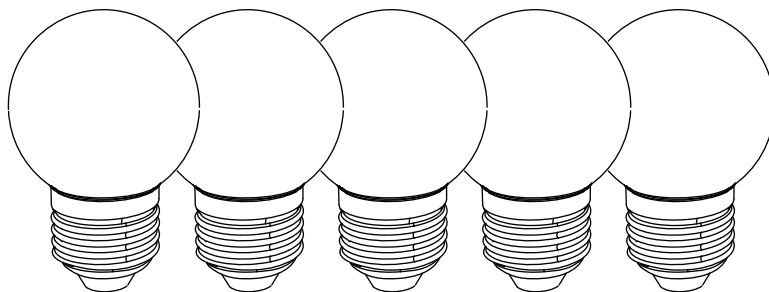


## PACK5RFDV400PA



**380lm**

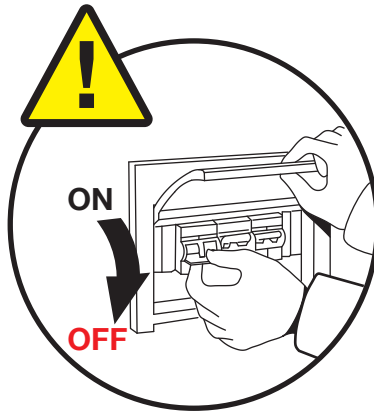


1800K

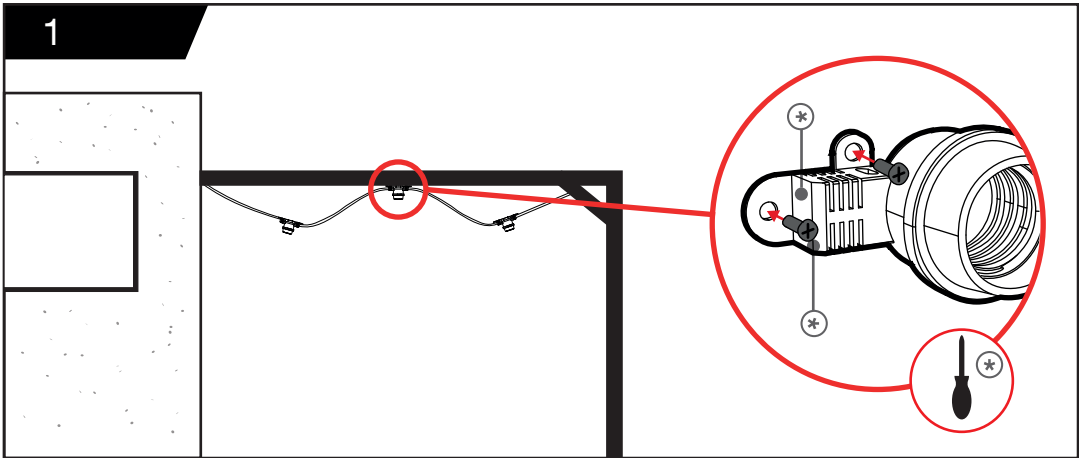
4W



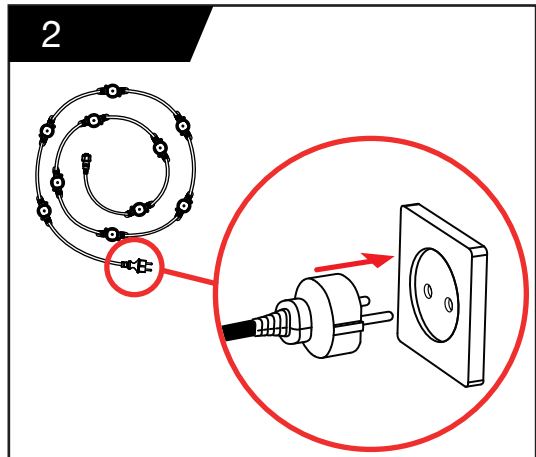
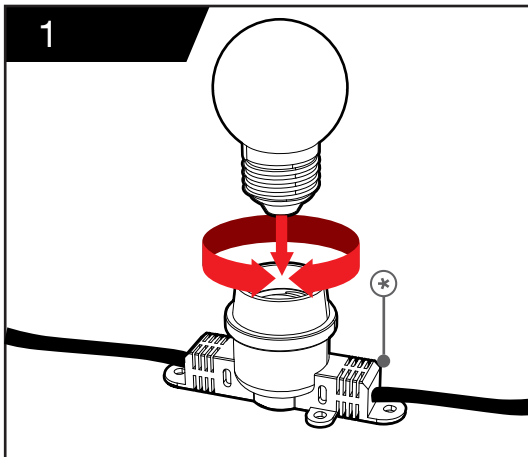
**X5**

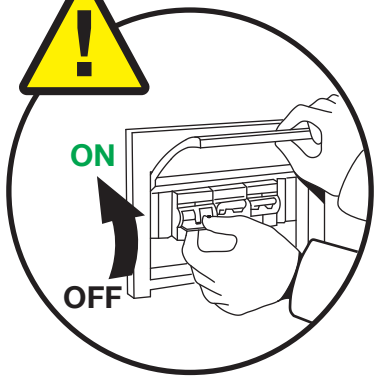


**A**

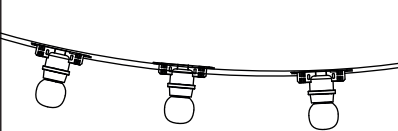


**B**

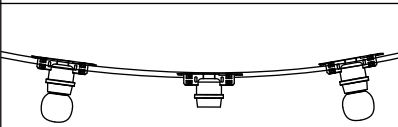
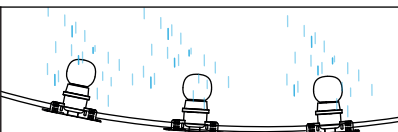




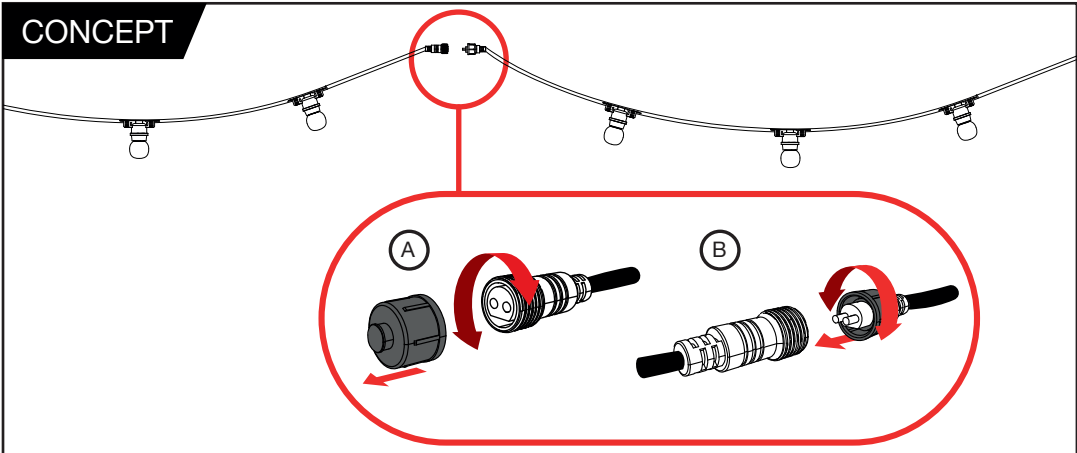
IP44



IP44



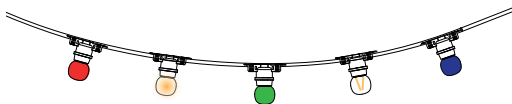
## CONCEPT



## CONCEPT



=



## MANUEL D'UTILISATION

Lire attentivement et suivre les instructions contenues dans ce manuel. Gardez cette notice pour pouvoir vous y référer ultérieurement.

### PRECAUTIONS D'UTILISATION

Afin d'en retirer une illumination performante, il est nécessaire de charger le produit solaire pendant une journée complète dans des conditions optimales. L'autonomie du produit varie selon l'orientation, l'exposition et le rayonnement solaire. Le produit solaire ne peut pas se charger avec une lumière artificielle, mais avec le rayonnement du soleil. Le panneau solaire doit être orienté sans obstacles par rapport au soleil (arbre, toit...). Si des sources lumineuses intenses se trouvent à proximité la nuit, ce dernier peut ne pas s'allumer ou produire une lumière très faible.

Ne pas toucher la surface du panneau solaire pour éviter de le rayer. Le panneau solaire doit rester propre afin d'optimiser son efficacité de charge. S'il est poussiéreux, l'essuyer délicatement avec un chiffon sec et doux. La neige en surface, peut empêcher la charge.

Vous référez à la notice ou au packaging du produit et au tableau suivant pour en connaître l'indice de protection appliqué:

- IP X4 :** Protégé contre les projections d'eau de toutes directions. Ne jamais immerger le produit solaire.
- IP 44 :** Protégé contre les corps solides de dimensions supérieures à 1mm. Protégé contre les projections d'eau de toutes les directions. Ne jamais immerger le produit solaire.
- IP 65 :** Totalement protégé contre les poussières. Protégé contre les jets d'eau de toutes directions à la lance (buse de 6,3 mm, distance 2,5 à 3 m, débit 12,5 l/min  $\pm 5\%$ ).

La durée de vie du produit est réduite si la température ambiante dépasse les 45°C & est inférieure à -10°C.


### GARANTIE

Votre produit est garanti 2 ans. La batterie est considérée comme une pièce d'usure, elle est donc garantie 1 mois. Toute décharge prolongée supérieure à 1 mois nuit gravement à la durée de vie de la batterie.

Ne jamais stocker votre appareil avec une batterie complètement déchargée. Toujours s'assurer que la batterie de votre appareil soit bien chargée avant de le ranger pour une longue période.

Le non-respect de ces consignes pourrait porter préjudice à la capacité et la durée de vie de la batterie.

### RECYCLAGE

Ce symbole  apposé sur le produit ou sur son emballage, indique que ce produit ne doit pas être jeté avec les déchets ménagers. En fin de vie, l'appareil doit être remis dans un centre de collecte de tri de déchets électriques ou repris par le fabricant qui le recyclera ou en récupérera les matières premières.

## USER MANUAL

Read and follow the instructions contained in this manual carefully. Keep these instructions safe for future reference.

### PRECAUTIONS FOR USE

To achieve the best lighting performance, it is necessary to charge the solar product for a full day under optimum conditions. The operating life of the product will vary depending on orientation, exposure and the sun's rays. The solar product cannot be charged using artificial light, only the sun's rays will work. The solar panel must be oriented without obstacles in relation to the sun (trees, roof, etc.). If intense light sources are nearby at night, it may not light up or may produce only very weak light.

Do not touch the surface of the solar panel to avoid scratching it. The solar panel must be kept clean in order to optimise its charging efficiency. If it is dusty, wipe gently with a soft, dry cloth. Snow on its surface may prevent charging.

Please refer to the product's instructions or packaging and the following table to understand the relevant protection index.

- IP X4 :** Protected against splashing water from all directions. Never immerse the solar product.
- IP 44 :** Protected against solid objects of 1mm or higher. Protected against splashing water from all directions. Never immerse the solar product.
- IP 65 :** Fully protected against dust. Protected against water jets from any direction (6.3 mm nozzle, distance 2.5 - 3 m, flow rate 12.5 l/min  $\pm 5\%$ ).

The operating life of the product will be less if the ambient temperature is higher than 45°C or lower than -10°C.


### GUARANTEE

Your product is guaranteed for 2 years. The battery is considered a wear part, so it is guaranteed for 1 month. Any prolonged discharge of more than 1 month will seriously affect the battery lifespan.

Never store your device with a completely discharged battery. Always ensure that the battery of your device is fully charged before storing it for a long time.

Failure to comply with these instructions could affect the capacity and life of the battery.

### RECYCLING

This symbol  placed on the product or its packaging means that this product should not be disposed of with household waste. At the end of its life, the appliance must be returned to an electrical waste sorting collection centre or taken back by the manufacturer who will recycle it or recover the raw materials.

## MANUAL DE USO

Lea con atención y siga las instrucciones de este manual. Conserve este documento como referencia para el futuro.

### PRECAUCIONES DE USO

Con el fin de conseguir una iluminación eficiente, es necesario cargar el producto solar durante todo un día en condiciones óptimas. La autonomía del producto varía en función de la orientación, de la exposición y de la radiación solar. El producto solar no se puede cargar con una luz artificial, solo puede cargarse mediante radiación solar. El panel solar debe estar orientado hacia el sol y sin ningún obstáculo intermedio (árboles, tejados, etc.). En caso de haber fuentes luminosas intensas cerca del anochecer, el producto podría no iluminarse o producir una luz muy débil.

No toque la superficie del panel solar para evitar rayarlo. El panel solar debe permanecer limpio con el fin de optimizar su eficiencia de carga. En caso de que tuviera polvo, límpielo delicadamente con un paño suave y seco. La nieve caída sobre la superficie podría evitar la carga.

Consulte la documentación o el embalaje del producto en la tabla siguiente para conocer el índice de protección aplicado: t

- IP X4 :** Protegido frente a chorros de agua desde todas las direcciones. No sumergir el producto solar bajo ninguna circunstancia.
- IP 44 :** Protegido frente a cuerpos sólidos de dimensiones superiores a 1 mm. Protegido frente a chorros de agua desde todas las direcciones. No sumergir el producto solar bajo ninguna circunstancia.
- IP 65 :** Protección total frente al polvo y la suciedad. Protegido frente a chorros de agua a presión desde todas las direcciones (boquilla de 6,3 mm, distancia de 2,5 a 3 m, caudal de 12,5 l/min  $\pm 5\%$ ).

La vida útil del producto se verá reducida si la temperatura ambiente supera los 45°C o cae por debajo de los -10°C.


### GARANTÍA

Su producto tiene una garantía de 2 años. La batería está considerada como una pieza de desgaste, por lo que esta tiene garantía de 1 mes. Cualquier descarga prolongada de más de 1 mes afectará seriamente la vida útil de la batería.

Nunca guarde el dispositivo con la batería completamente descargada. Asegúrese siempre de que la batería de su dispositivo esté completamente cargada antes de guardarla durante un periodo de tiempo prolongado.

El incumplimiento de estas instrucciones puede afectar la capacidad y la vida útil de la batería.

### RECICLAJE

Este símbolo  que figura en el producto o en su embalaje indica que el producto no puede desecharse junto con el resto de residuos domésticos. Al finalizar su vida útil, el dispositivo debe llevarse a un punto de recogida de residuos eléctricos o al punto de recogida del fabricante, que lo reciclará o tratará de recuperar sus componentes.

Leggere attentamente e seguire le istruzioni contenute nel presente manuale. Conservare queste istruzioni così da poterle consultare poi in seguito.

### PRECAUZIONI PER L'USO

Per ottenere un'illuminazione perfetta, è necessario far caricare il dispositivo solare per un'intera giornata in condizioni ottimali. L'autonomia del prodotto varia a seconda dell'orientamento, dell'esposizione e delle radiazioni solari. Il dispositivo solare non può ricaricarsi con una luce artificiale, ma solo con le radiazioni solari. Il pannello solare deve essere orientato verso il sole senza ostacoli frapposti (alberi, tetti, ecc.). Se la notte, nelle vicinanze, ci sono fonti luminose intense, potrebbe non accendersi o generare una luce molto fioca.

Non toccare la superficie del pannello solare per evitare di rigarlo. Il pannello solare deve essere tenuto pulito in modo da ottimizzarne l'efficacia di carica. Se è polveroso, pulirlo delicatamente con un panno morbido e asciutto. La presenza di neve sulla superficie può impedire che si carichi.

Per verificare l'indice di protezione applicato, consultare le istruzioni o la confezione del prodotto e la seguente tabella:

- IP X4 :** Protezione contro gli spruzzi d'acqua provenienti da tutte le direzioni. Non immergere assolutamente il dispositivo solare.
- IP 44 :** Protezione contro i corpi solidi di dimensioni superiori a 1 mm. Protezione contro gli spruzzi d'acqua provenienti da tutte le direzioni. Non immergere assolutamente il dispositivo solare.
- IP 65 :** Protezione totale dalle polveri. Protezione contro i getti d'acqua erogati da nappi provenienti da tutte le direzioni (ugello di 6,3 mm, distanza da 2,5 a 3 m, portata 12,5 l/min  $\pm 5\%$ )

Il ciclo di vita del dispositivo si riduce se la temperatura ambiente supera i 45°C e scende sotto i -10°C.


### GARANZIA

Il tuo prodotto è garantito per 2 anni. La batteria è considerata un componente soggetto ad usura, ed è dunque garantita per 1 mese. Lasciare scaricare per oltre 1 mese la batteria, può compromettere seriamente la sua durata.

Non conservare mai il dispositivo con una batteria completamente scarica. Assicurarsi sempre che la batteria del dispositivo sia completamente carica prima di conservarla per un lungo periodo di tempo.

La mancata osservanza di queste istruzioni può influire sulla capacità e sulla durata della batteria.

### RICICLAGGIO

Questo simbolo  apposto sul dispositivo o sull'imballaggio, indica che questo dispositivo non deve essere gettato insieme ai rifiuti domestici. Giunto a fine vita, l'apparecchio deve essere consegnato ad un centro di raccolta e selezione dei rifiuti elettrici o ritirato dal fabbricante che lo riciclerà o ne recupererà le materie prime.

### GEBRUIKSAANWIJZING

Lees deze gebruiksaanwijzing aandachtig door en volg de instructies zorgvuldig op. Bewaar dit document voor toekomstig gebruik.

### VOORZORGSMAATREGELEN VOOR GEBRUIK

Voor een efficiënt verlichting, moet het zonnepaneel een volledige dag worden opgeladen in optimale omstandigheden. De werkingstijd van het product varieert afhankelijk van de plaatsing en de blootstelling aan en sterkte van de zonnestraling. Het product kan niet worden opgeladen met kunstlicht, maar met zonnestraling. Het zonnepaneel moet in direct zonlicht worden geplaatst, zonder obstakels tussen het product en de zon (bomen, afzak etc.). Indien er 's nachts sterke lichtbronnen in de buurt zijn, zal het product niet oplichten of alleen een zeer zwak licht produceren.

Raak het oppervlak van het zonnepaneel niet aan om krassen te voorkomen. Zorg voor een optimaal laadvermogen dat het zonnepaneel schoon blijft. Verwijder eventueel stof van het paneel met een droge en zachte doek. Sneeuw op het paneel kan een nadelige invloed op het opladen hebben.

Raadpleeg de instructies of de verpakking van het product en de volgende tabel voor de beschermingsklasse die van toepassing is:

- IP X4 :** Pletschild, beschermd tegen besproeiing onder eender welke hoek. Dompel het product nooit onder water.
- IP 44 :** Beschermd tegen indringen van vaste voorwerpen groter dan 1 mm. Beschermd tegen waterspatten uit alle richtingen. Dompel het product nooit onder water.
- IP 65 :** Fully protected against dust. Protected against water jets from any direction (6.3 mm nozzle, distance 2.5 - 3 m, flow rate 12.5 l/min  $\pm 5\%$ ).



De levensduur van het product kan korter zijn wanneer de omgevingstemperatuur hoger dan 45 °C en lager dan -10 °C is.

### GARANTEE

Uw product heeft 2 jaar garantie. De batterij wordt beschouwd als een slijtdeel en is dus gegarandeerd voor 1 maand. Langdurige ontlading van meer dan 1 maand heeft ernstige gevolgen voor de levensduur van de batterij.

Bewaar uw apparaat nooit met een volledig ontladen batterij. Zorg er altijd voor dat de batterij in uw apparaat volledig is opgeladen voordat u deze voor langere tijd opslaat.

Het niet opvolgen van deze instructies kan de capaciteit en levensduur van de batterij beïnvloeden.

### RECYCLEN

Dit symbool  op het product of op de verpakking geeft aan dat dit product niet bij het huishoudelijke afval mag worden weggegooid. Aan het einde van de levensduur moet het product naar een inzamellocatie voor elektrisch afval worden gebracht of worden ingemeten door de fabrikant, die het zal recyclen of de grondstoffen zal terugwinnen.

### MANUAL DE UTILIZAÇÃO

Leia atentamente e siga as instruções contidas neste manual. Guarde estas instruções para referência futura.

### PRECAUÇÕES DE UTILIZAÇÃO

Para que a iluminação tenha o melhor desempenho, é necessário carregar o produto a energia solar durante um dia completo nas condições ideais. A autonomia do produto varia consoante a orientação, a exposição e a radiação solar. O produto a energia solar não pode ser carregado com uma luz artificial, mas com a radiação solar. O painel solar deve ser orientado para o sol sem obstáculos (árvores, telhados...). Se houver fontes luminosas intensas nas proximidades durante a noite, o mesmo pode não se acender ou produzir uma luz muito fraca.

Não se deve tocar na superfície do painel solar, para evitar que fique riscado. O painel solar deve manter-se limpo, de modo a otimizar a sua eficácia de carregamento. Caso tenha poeira, limpar cuidadosamente com um pano seco e suave. A existência de neve na superfície pode impedir o carregamento.

Consulte as instruções ou a embalagem do produto e o quadro que se segue para conhecer o respetivo índice de proteção aplicado:

- IP X4 :** Proteção contra projeções de água em todas as direções. Nunca submergir o produto a energia solar.
- IP 44 :** Proteção contra objetos sólidos com dimensões superiores a 1 mm. Proteção contra projeções de água em todas as direções. Nunca submergir o produto a energia solar.
- IP 65 :** Proteção total das polvéris. Proteção contra i getti d'acqua erogati da nappi provenienti da tutte le direzioni (ugello di 6,3 mm, distanza da 2,5 a 3 m, portata 12,5 l/min  $\pm 5\%$ )

A vida útil do produto é reduzida se a temperatura ambiente ultrapassar os 45 °C ou for inferior a -10 °C.


### GARANTIA

O seu produto tem uma garantia de 2 anos. A bateria é considerada uma peça de uso, por isso é garantida por 1 mês. Qualquer descarga prolongada de mais de 1 mês afetará seriamente a vida útil da bateria.

Nunca guarde o seu dispositivo com uma bateria completamente descarregada. Assegure-se sempre de que a bateria do seu dispositivo está totalmente carregada antes de armazená-la por um longo período de tempo.

O não cumprimento destas instruções pode afetar a capacidade e a vida útil da bateria.

### RECICLAGEM

Este símbolo  , que se encontra no produto ou na respetiva embalagem, indica que este produto não deve ser eliminado juntamente com os resíduos domésticos. No final da vida útil, o dispositivo deve ser entregue num centro de recolha e triagem de resíduos elétricos ou devolvido ao fabricante, que o reciclará ou procederá ao reaproveitamento das matérias-primas