

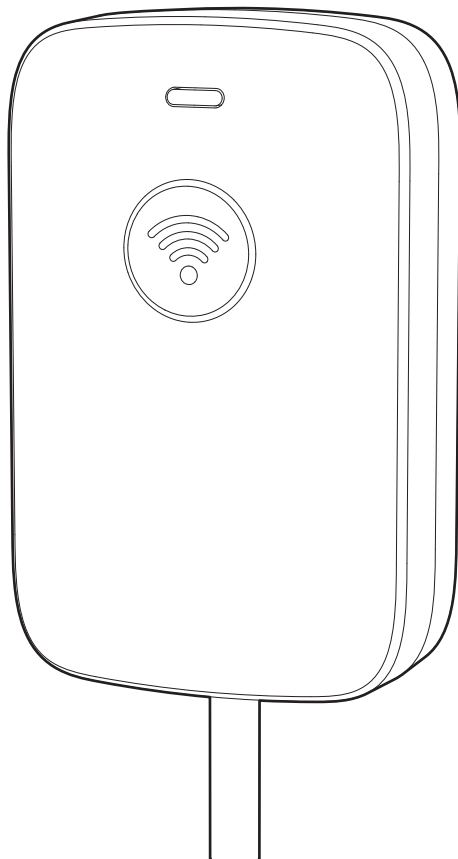
XANLITE

KZBOTHELEPA

230V ~
50Hz

IP20

kozii



x1



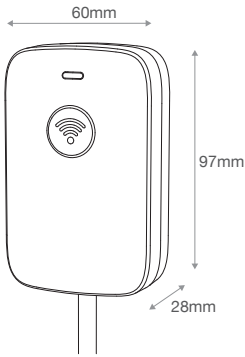
x1



x2



x2



Nécessite la passerelle KPAS01 (non incluse) pour un pilotage connecté.

Requires KPAS01 gateway (not included) for connected control.

Requiere la pasarela KPAS01 (no incluida) para el control conectado.

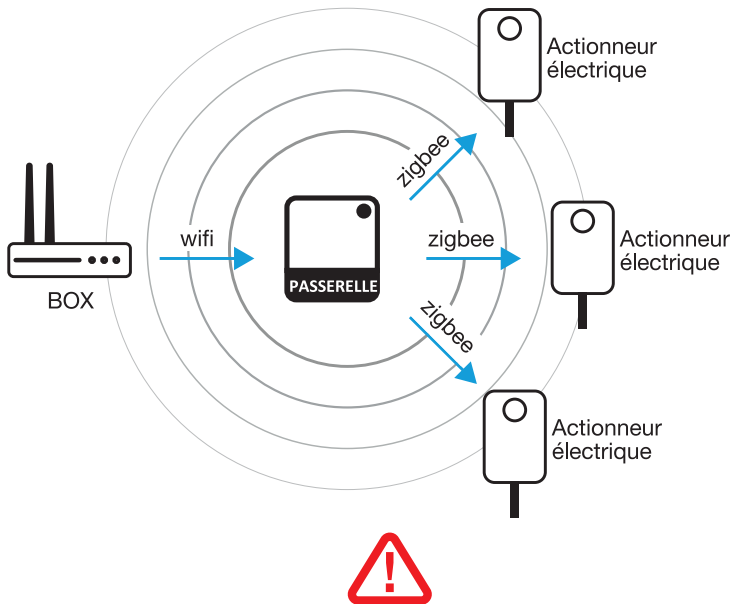
Απαιτείται πύλη KPAS01 (δεν περιλαμβάνεται) για συνδεδεμένο έλεγχο.



FR PRÉ-REQUIS DE L'INSTALLATION

L'installation nécessite :

- Un réseau Wifi paramétré sur une fréquence 2,4 GHz - cette fréquence favorise l'appairage des produits connectés à votre router Wifi
- L'application Kozii préalablement installée sur le Smartphone ou la tablette de votre client qui constituera votre interface de pilotage
- La passerelle connectée Kozii (non incluse) qui fera office d'appareil central et vous permettra de centraliser les différentes consignes de température et scénarios en local ou à distance.



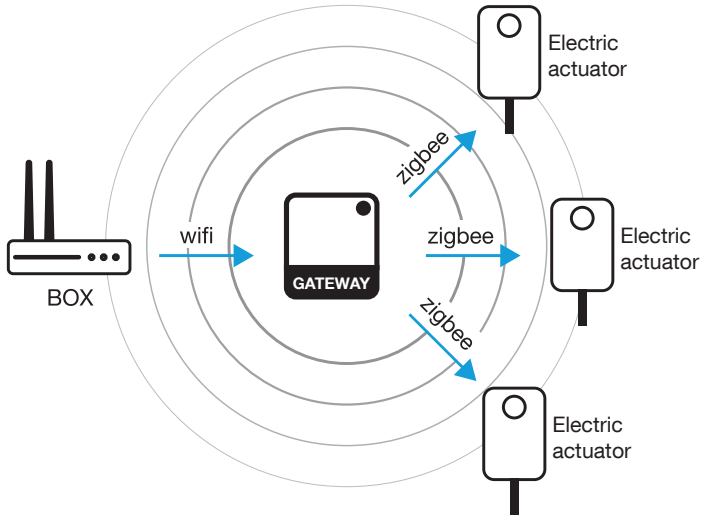
Il est obligatoire de faire appel à un professionnel pour cette installation.

Avant l'installation, assurez-vous que les chauffages électriques ou chauffe-serviettes sont bien équipés d'un fil pilote.
Le raccordement électrique doit être mural et non sur prise.

EN INSTALLATION REQUIREMENTS

Installation requires :

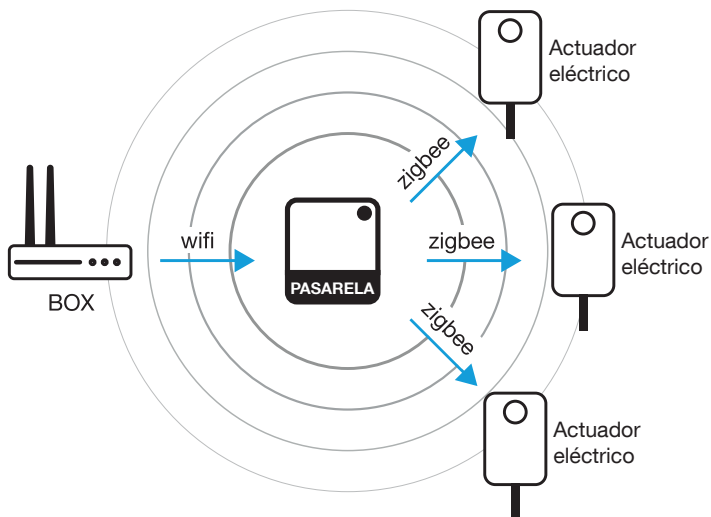
- A WiFi network set to a frequency of 2.4 GHz - this frequency makes it easier to pair products connected to your WiFi router.
- The Kozii application, previously installed on your customer's smartphone or tablet, which will be your control interface.
- The Kozii connected gateway (not included), which will act as a central device and allow you to centralise the various temperature settings and scenarios locally or remotely.



It is essential to call in a professional for this installation.
Before installation, make sure that any electric heaters or towel warmers are fitted with a pilot wire.
The electrical connection must be wall-mounted, not plugged into a socket.

La instalación requiere :

- Una red WiFi configurada a una frecuencia de 2,4 GHz - esta frecuencia facilita el emparejamiento de los productos conectados a su router WiFi.
- La aplicación Kozii, previamente instalada en el smartphone o tablet de su cliente, que será su interfaz de control.
- La pasarela conectada Kozii (no incluida), que actuará como dispositivo central y te permitirá centralizar los distintos ajustes de temperatura y escenarios de forma local o remota.



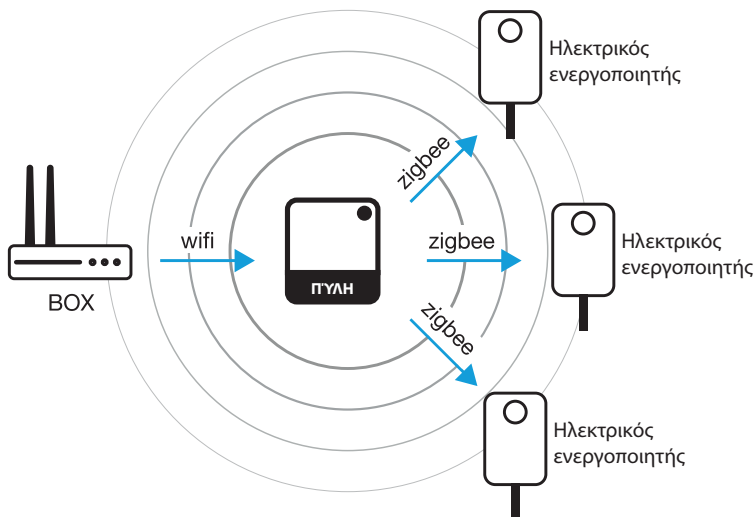
Es imprescindible recurrir a un profesional para esta instalación.

Antes de la instalación, asegúrese de que los calefactores eléctricos o los calentadores de toallas están equipados con un cable piloto.

La conexión eléctrica debe estar montada en la pared, no enchufada a una toma de corriente.

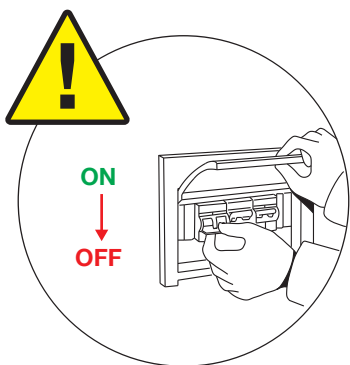
Η εγκατάσταση απαιτεί :

- Δίκτυο WiFi ρυθμισμένο σε συχνότητα 2,4 GHz - αυτή η συχνότητα διευκολύνει τη σύζευξη προϊόντων που είναι συνδεδεμένα στο δρομολογητή WiFi.
- Την εφαρμογή Kozii, που έχει εγκατασταθεί προηγουμένως στο smartphone ή το tablet του πελάτη σας, η οποία θα αποτελέσει το περιβάλλον ελέγχου.
- Τη συνδεδεμένη πύλη Kozii (δεν περιλαμβάνεται), η οποία θα λειτουργεί ως κεντρική συσκευή και θα σας επιτρέπει να συγκεντρώνετε τις διάφορες ρυθμίσεις θερμοκρασίας και τα σενάρια τοπικά ή εξ αποστάσεως.



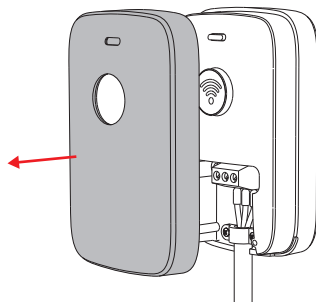
Είναι απαραίτητο να καλέσετε έναν επαγγελματία για αυτή την εγκατάσταση.
Πριν από την εγκατάσταση, βεβαιωθείτε ότι τυχόν ηλεκτρικές θερμάστρες ή θερμαντήρες πετσετών διαθέτουν καλώδιο πιλότου.
Η ηλεκτρική σύνδεση πρέπει να είναι επίτοιχη και όχι συνδεδεμένη σε πρίζα.

01

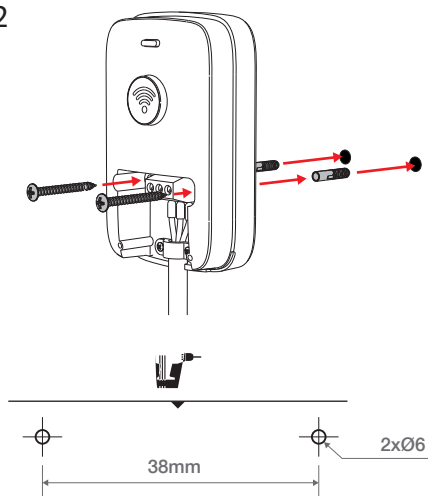


02-A1 - Fixation par vis

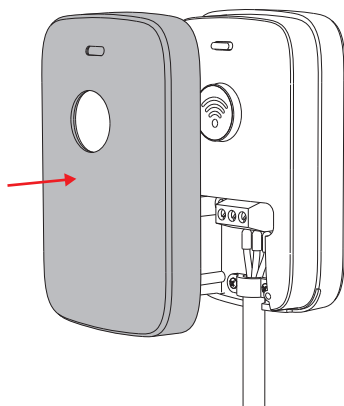
Screw fixing
Fijación con tornillos
Βιδωτή στερέωση



02-A2

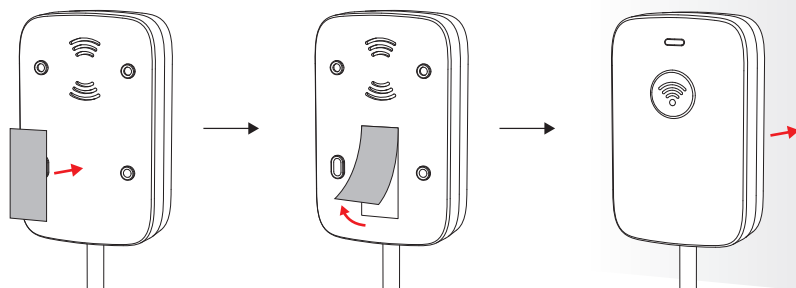


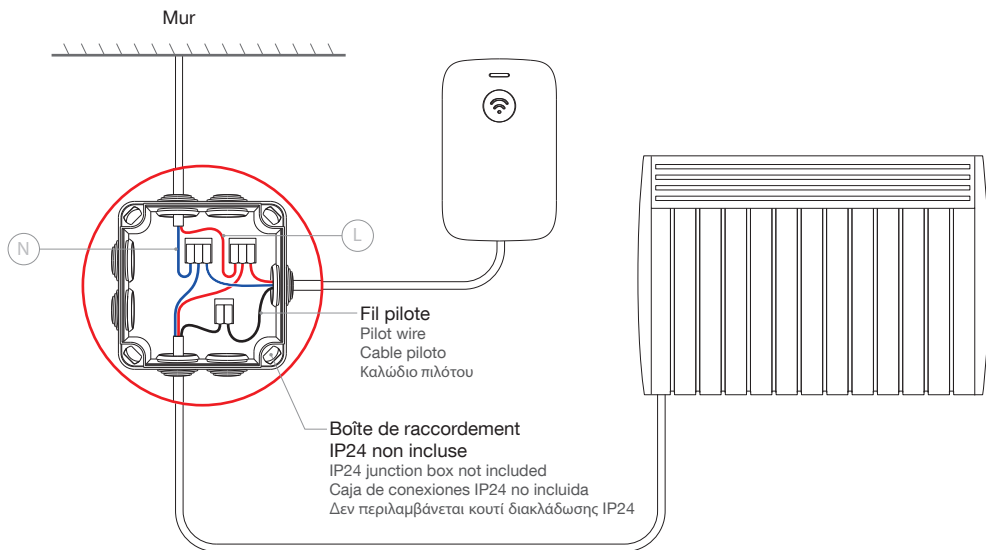
02-A3



02B - Fixation adhésif double face

Double-sided adhesive fixing
Fijación adhesiva de doble cara
Κολλητική στερέωση διπλής όψης



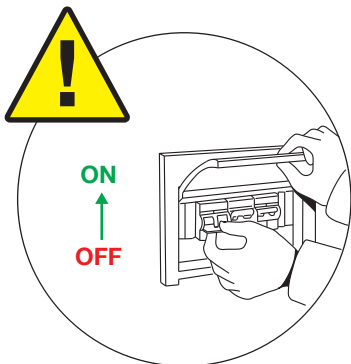


Ne pas raccorder le fil pilote au fil de terre.

Do not connect the pilot wire to the earth wire.

No conecte el cable piloto al cable de tierra.

Μην συνδέετε το καλώδιο πιλότου με το καλώδιο γείωσης.



1 - Installation de l'application mobile et création d'un compte

Une fois l'appareil installé, veuillez procéder à l'appairage. Si vous n'avez pas l'application Kozii, téléchargez-la sur Android Play Store ou sur Apple Store. Ouvrez l'application. Si vous êtes un nouvel utilisateur, suivez les instructions à l'écran pour créer votre compte.



2 - Appairage de la passerelle

Il est important d'appairer en priorité la passerelle.

Pour appairer la passerelle, ouvrez l'application Kozii et appuyez sur la touche (+) « Ajouter un appareil » en haut à droite de l'écran, elle sera détectée automatiquement.

Suivez ensuite les instructions à l'écran pour finaliser l'appairage de la passerelle.

3 - Appairage + Association de l'actionneur électrique

Appuyez 5 secondes sur le bouton central de l'actionneur électrique pour lancer l'actionneur en mode Appairage. Un voyant blanc se mettra à clignoter 3 fois. Pour associer l'actionneur électrique connecté à la passerelle, retournez dans l'application Kozii. Allez sur 'passerelle KOZII' et cliquez sur 'Ajouter un nouvel appareil'. L'actionneur sera détecté automatiquement.

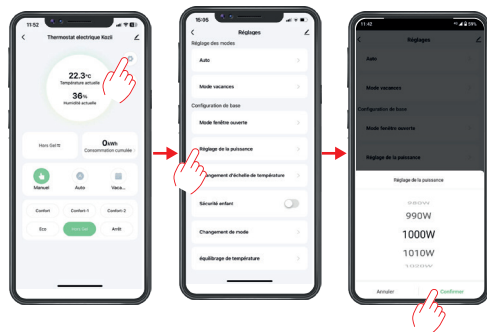
Pour finaliser l'appairage, cliquez sur 'Terminer'. Répétez ces manipulations pour chaque actionneur électrique connecté.

4 - Paramétrages

Il est nécessaire d'effectuer des derniers paramètres avant de finaliser l'installation de vos actionneurs électriques connectés.

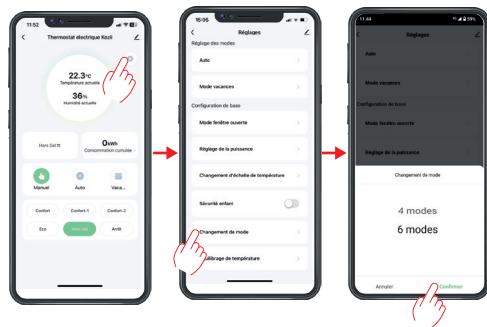
Ces paramètres devront être réalisés directement via l'application Kozii :

- Renseigner la puissance du produit en vous rendant dans la fonction 'Réglage de la puissance' (rubrique Réglages)



- Sélectionner le nombre de modes en vous rendant dans la fonction 'Changement de mode' (rubrique Réglages). Pour connaître le nombre de mode du radiateur électrique, référez-vous à la notice du produit.

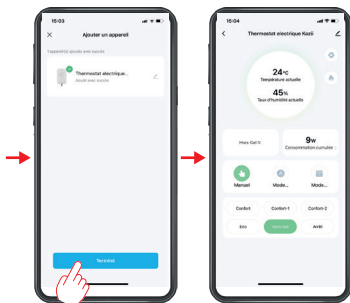
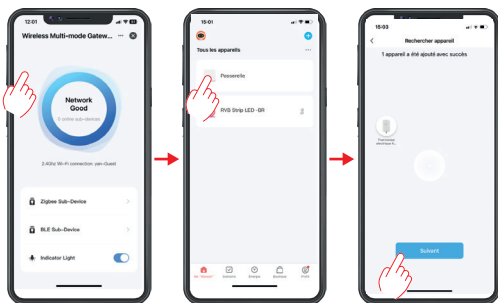
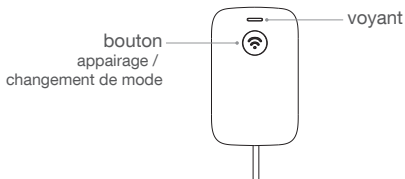
Si votre radiateur ne possède que 4 modes alors seuls les modes Confort, Eco, Hors-gel et Arrêt seront disponibles.



5 - Suivre les instructions

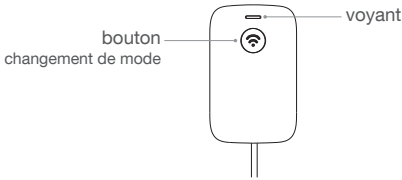
Pour terminer l'installation veuillez suivre les instructions à l'écran. Si un message de demande d'autorisation de position apparaît, il faut accepter celui-ci pour pouvoir continuer l'appairage. Vous rencontrez des difficultés pour installer votre produit ?

Consultez notre site web <https://www.xanlite.com/fr/352-regulation-energie>



Changement de mode

Appuyez brièvement sur le bouton pour changer manuellement de mode.



Le voyant s'allume en fonction du mode sélectionné :

- Blanc : Auto
- Bleu : Confort
- Bleu clair : Confort -1°C
- Vert : Confort -2°C
- Jaune : Eco
- Violet : Hors gel
- Rouge : Arrêt

Si votre radiateur ne possède que 4 modes alors seuls les modes Confort, Eco, Hors-gel et Arrêt seront disponibles.

Les radiateurs électriques équipés d'un fil pilote proposent différents modes de fonctionnement :

Le mode Auto correspond à une programmation de la température. Ce mode permet d'utiliser des températures prédéfinies selon les modes, soit les personnaliser selon les habitudes, les jours et les heures.

Le mode Confort correspond à la température idéale pour un bon confort thermique dans les pièces de vie. Ce mode est équivalent à une température comprise entre 19 et 20 °C.

Le mode Eco correspond à une température d'environ 16 °C et permet de faire des économies d'énergie grâce à une consommation réduite en électricité. Ce mode est conseillé pour la nuit ou lors d'une absence d'une ou deux journées.

Le mode Hors gel règle la température de consigne aux alentours de 7 °C. Ce fonctionnement minimal permet de protéger votre habitation et vos équipements du gel lors d'une absence prolongée.

Garantie

Ce produit est garanti contre tout défaut de fabrication. La période de garantie est de 5 ans. Les dommages causés par une cause externe à l'appareil sont exclus (choc, chute, mauvaise utilisation, erreur de manipulation, etc ...).



Recyclage

Au sein de l'UE, ce symbole indique que ce produit ne doit pas être jeté avec les déchets ménagers. L'appareil contient des matériaux recyclables de grande valeur qui doivent être triés et qui peuvent nuire à l'environnement ou à la santé humaine s'il n'est pas jeté correctement. Veuillez-vous débarrasser des vieux appareils en utilisant le système de collecte approprié ou envoyez l'appareil pour qu'il soit éliminé à l'endroit où vous l'avez acheté, ce qui permettra de le recycler.

Protection des données

L'application Kozii respecte le Règlement Général sur la Protection des Données (RGPD). Plus d'informations sur :

<https://www.xanlite-store.com/fr/content/29-protection-des-donnees>

Déclaration simplifiée de conformité

Nous, Yantec SAS - 92 boulevard Victor Hugo - 92110 Clichy, déclarons par la présente que le produit de type équipement radio électrique « Thermostat connecté Zigbee » est conforme à la directive 2014/53/UE.

Le texte complet de la déclaration UE de conformité est disponible sur

<https://www.xanlite.com/fr/systeme-de-regulation-denergie/1779-tete-thermostatique-3700619438993.html>

Pour plus d'informations relatives à la conformité, veuillez nous contacter via notre site WEB :

<https://www.xanlite.com/fr/systeme-de-regulation-denergie/1779-tete-thermostatique-3700619438993.html>

adresse : Yantec - 92 boulevard V. Hugo - 92110 Clichy.

1 - Installing the mobile application and creating an account

Once the device has been installed, proceed with pairing. If you don't have the Kozii application, download it from Android Play Store or Apple Store. Open the application. If you are a new user, follow the on-screen instructions to create your account.



2 - Pairing the gateway

It is important to pair the gateway first.

To pair the gateway, open the Kozii application and press the (+) 'Add a device' button at the top right of the screen; it will be detected automatically.

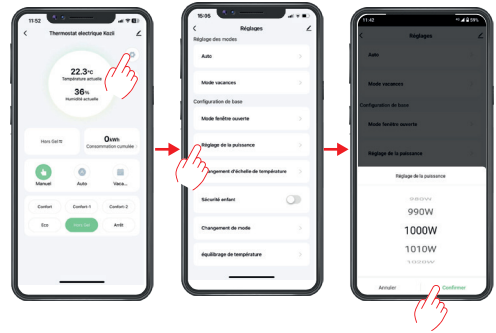
Then follow the on-screen instructions to finalise the pairing of the gateway.

4 - Settings

It is necessary to make some final settings before finalising the installation of your connected electrical actuators.

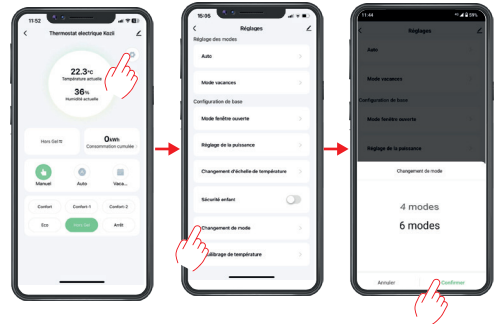
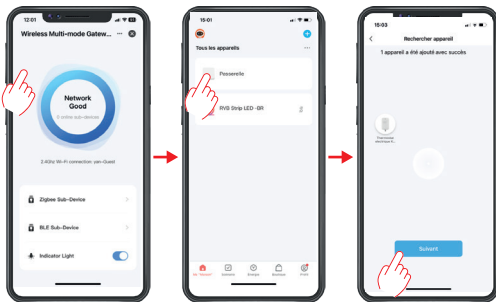
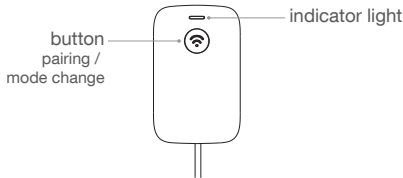
These settings must be made directly via the Kozii application:

- Enter the product power by going to the 'Power setting' function (Settings section).



- Select the number of modes by going to the 'Change mode' function (Settings section). To find out how many modes your electric radiator has, refer to the product manual.

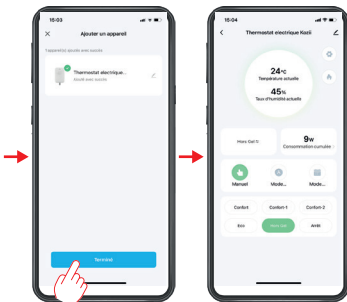
If your radiator only has 4 modes, then only Comfort, Eco, Frost Protection and Off modes will be available.



5 - Follow the instructions

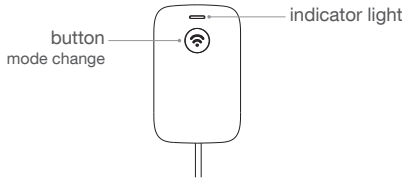
To complete the installation, follow the on-screen instructions. If a location authorisation message appears, you will need to accept this so that your Android or IOS device can recover your WiFi. Having trouble installing your product?

Visit our website <https://www.xanlite.com/fr/226-produits-connectes>



Changement de mode

Appuyez brièvement sur le bouton pour changer manuellement de mode.



The LED lights up according to the selected mode:

- White: Auto
- Blue: Comfort
- Light blue: Comfort -1°C
- Green: Comfort -2°C
- Yellow: Eco
- Purple: Frost protection
- Red: Off

If your radiator has only 4 modes, then only Comfort, Eco, Frost Protection and Off modes will be available.

Electric radiators fitted with a pilot wire have different operating modes:

Auto mode corresponds to temperature programming. This mode allows you to use pre-set temperatures for each mode, or personalise them according to your habits, days and times.

Comfort mode corresponds to the ideal temperature for good thermal comfort in living areas. This mode is equivalent to a temperature of between 19 and 20°C.

Eco mode corresponds to a temperature of around 16°C, and saves energy through reduced electricity consumption. This mode is recommended for the night or when you are away for one or two days.

Frost protection mode adjusts the set temperature to around 7°C. This minimal operation protects your home and equipment from frost during a prolonged absence.

Warranty

This product is guaranteed against manufacturing defects. The warranty period is 5 years. Damage caused by an external cause is excluded (shock, drop, misuse, handling error, etc.).



Recycling

Within the EU, this symbol indicates that this product must not be disposed of with household waste. The appliance contains valuable recyclable materials that must be sorted and may harm the environment or human health if not disposed of correctly. Please dispose of old appliances using the appropriate collection system or send the appliance for disposal to the place where you purchased it, which will allow it to be recycled.

Data protection

The Kozii application complies with the General Data Protection Regulation (GDPR). More information on:

<https://www.xanlite-store.com/fr/content/29-protection-des-donnees>

Simplified declaration of conformity

We, Yantec SAS - 92 boulevard Victor Hugo - 92110 Clichy, hereby declare that the radio electrical equipment type product 'Zigbee connected thermostat' is in compliance with Directive 2014/53/EU.

The full text of the EU Declaration of Conformity is available at

<https://www.xanlite.com/en/regulation-denergie/1779-thermostatic-head-3700619438993.html>

For more information on compliance, please contact us via our website:

<https://www.xanlite.com/en/regulation-denergie/1779-thermostatic-head-3700619438993.html>

address: Yantec - 92 boulevard V. Hugo - 92110 Clichy.

1 - Instalar la aplicación móvil y crear una cuenta

Una vez instalado el dispositivo, procede al emparejamiento. Si no tienes la aplicación Kozii, descárgala desde Android Play Store o Apple Store. Abre la aplicación. Si eres un usuario nuevo, sigue las instrucciones en pantalla para crear tu cuenta.



2 - Emparejar la pasarela

Es importante emparejar primero la pasarela.

Para emparejar la pasarela, abre la aplicación Kozii y pulsa el botón (+) «Añadir un dispositivo» en la parte superior derecha de la pantalla; se detectará automáticamente.

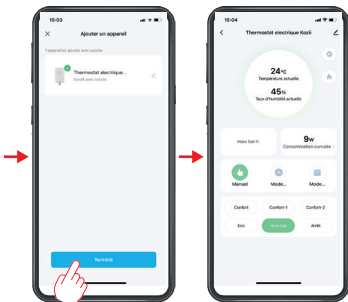
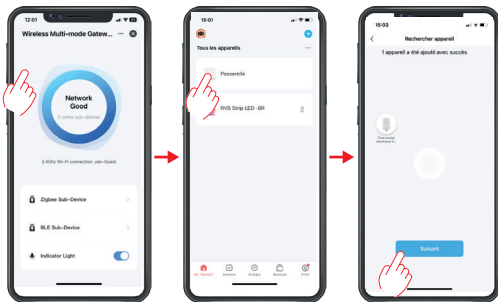
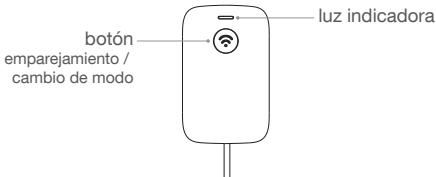
A continuación, sigue las instrucciones que aparecen en pantalla para finalizar el emparejamiento de la pasarela.

3 - Emparejamiento + Asociación del actuador eléctrico

Pulse el botón central del actuador eléctrico durante 5 segundos para poner el emparejamiento. Un LED blanco parpadeará 3 veces.

Para emparejar el actuador eléctrico conectado a la pasarela, vuelve a la aplicación Kozii. Vaya a «KOZII Gateway» y haga clic en «Añadir un nuevo dispositivo». El actuador se detectará automáticamente.

Para finalizar el emparejamiento, haz clic en «Finalizar». Repita estos pasos para cada actuador eléctrico conectado.

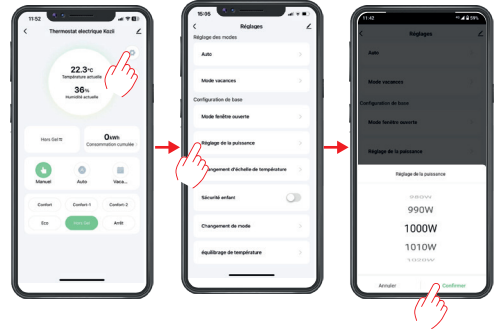


4 - Ajustes

Es necesario realizar algunos ajustes finales antes de finalizar la instalación de los actuadores eléctricos conectados.

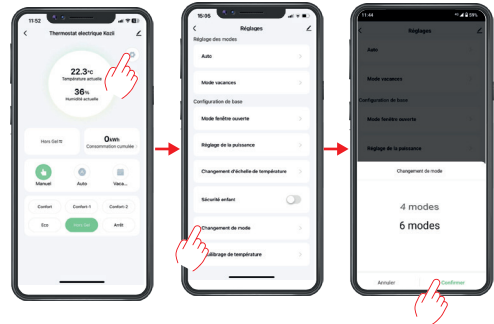
Estos ajustes deben realizarse directamente a través de la aplicación Kozii:

- Renseigner la puissance du produit en vous rendant dans la fonction 'Réglage de la puissance' (rubrique Réglages)



- Seleccione el número de modos accediendo a la función «Cambio de modo» (sección Ajustes). Para saber cuántos modos tiene tu estufa eléctrica, consulta el manual del producto.

Si su radiador sólo tiene 4 modos, sólo estarán disponibles los modos Confort, Eco, Protección antihielo y Apagado.



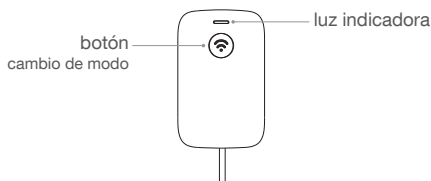
5 - Siga las instrucciones

Para completar la instalación, sigue las instrucciones en pantalla. Si aparece un mensaje de autorización de ubicación, tendrás que aceptarlo para que tu dispositivo Android o iOS pueda recuperar tu WiFi. ¿Tienes problemas para instalar tu producto?

Visite nuestro sitio web <https://www.xanlite.com/fr/226-produits-connectes>

Cambiar de modo

Pulse brevemente el botón para cambiar de modo manualmente.



El LED se ilumina según el modo seleccionado:

- Blanco: Auto
- Azul: Confort
- Azul claro: Confort -1°C
- Verde: Confort -2°C
- Amarillo: Eco
- Púrpura: Protección contra heladas
- Rojo: Apagado

Si su radiador sólo tiene 4 modos, sólo estarán disponibles los modos Confort, Eco, Protección antihielo y Apagado.

Los radiadores eléctricos equipados con un hilo piloto tienen diferentes modos de funcionamiento:

El modo Auto corresponde a la programación de la temperatura. Este modo le permite utilizar temperaturas preestablecidas o personalizarlas en función de sus hábitos, días y horas.

El modo Confort corresponde a la temperatura ideal para un buen confort térmico en los espacios vitales. Este modo equivale a una temperatura de entre 19 y 20°C.

El modo Eco corresponde a una temperatura de unos 16°C, y permite ahorrar energía gracias a un consumo eléctrico reducido. Este modo se recomienda para la noche o cuando se ausenta uno o dos días.

El modo antihielo ajusta la temperatura programada a unos 7 °C. Este funcionamiento mínimo protege su hogar y sus equipos de las heladas durante una ausencia prolongada.

Garantía

Este producto está garantizado contra todo defecto de fabricación. El periodo de garantía es de 5 años. Quedan excluidos los daños provocados por una causa ajena al aparato (golpes, caídas, uso indebido, error de manipulación, etc.).



Reciclado

Dentro de la UE, este símbolo indica que este producto no debe desecharse con la basura doméstica. El aparato contiene valiosos materiales reciclables que deben clasificarse y que pueden dañar el medio ambiente o la salud humana si no se eliminan correctamente. Por favor, elimine los aparatos viejos utilizando el sistema de recogida adecuado o envíe el aparato para su eliminación al lugar donde lo compró, que permitirá su reciclaje.

Protección de datos

La aplicación Kozii cumple con el Reglamento General de Protección de Datos (GDPR). Más información en:

<https://www.xanlite-store.com/fr/content/29-protection-des-donnees>

Declaración de conformidad simplificada

Nosotros, Yantec SAS - 92 boulevard Victor Hugo - 92110 Clichy, declaramos por la presente que el producto de tipo equipo radioeléctrico «Termostato conectado Zigbee» cumple la Directiva 2014/53/UE.

El texto completo de la Declaración de conformidad de la UE está disponible en <https://www.xanlite.com/en/regulation-denergie/1779-thermostatic-head-3700619438993.html>

Para obtener más información sobre la conformidad, póngase en contacto con nosotros a través de nuestro sitio web:

<https://www.xanlite.com/en/regulation-denergie/1779-thermostatic-head-3700619438993.html>
dirección: Yantec - 92 boulevard V. Hugo - 92110 Clichy.

1 - Εγκατάσταση της εφαρμογής για κινητά και δημιουργία λογαριασμού

Αφού εγκατασταθεί η συσκευή, προχωρήστε με την αντιστοίχιση. Αν δεν έχετε την εφαρμογή Kozii, κατεβάστε την από το Android Play Store ή το Apple Store. Ανοίξτε την εφαρμογή. Εάν είστε νέος χρήστης, ακολουθήστε τις οδηγίες που εμφανίζονται στην οθόνη για να δημιουργήσετε το λογαριασμό σας.



2 - Σύζευξη της πύλης

Είναι σημαντικό να αντιστοιχίσετε πρώτα την πύλη. Για να αντιστοιχίσετε την πύλη, ανοίξτε την εφαρμογή Kozii και πατήστε το κουμπί (+) «Προσθήκη συσκευής» στο επάνω δεξί μέρος της οθόνης-θα εντοπιστεί αυτόματα.

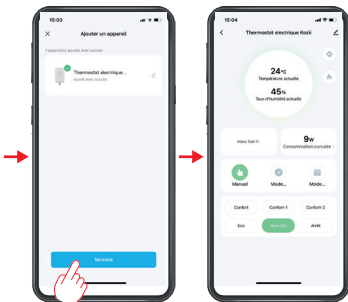
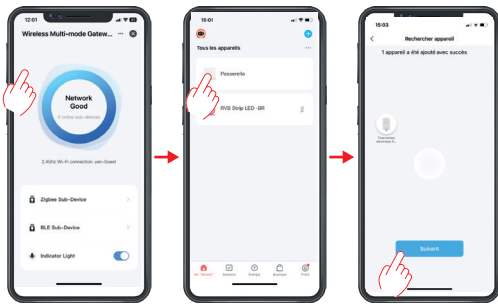
Στη συνέχεια, ακολουθήστε τις οδηγίες που εμφανίζονται στην οθόνη για να ολοκληρώσετε τη σύζευξη της πύλης.

3 - Σύζευξη + σύνδεση του ηλεκτρικού ενεργοποιητή

Πατήστε το κεντρικό κουμπί στον ηλεκτρικό ενεργοποιητή για 5 δευτερόλεπτα για να θέσετε τον ενεργοποιητή σε λειτουργία ζεύξης. Μια λευκή λυχνία LED θα αναβοσβήσει 3 φορές.

Για να αντιστοιχίσετε τον συνδεδεμένο ηλεκτρικό ενεργοποιητή με την πύλη, επιστρέψτε στην εφαρμογή Kozii. Μεταβείτε στην ενότητα 'Kozii Gateway' και κάντε κλικ στην επιλογή 'Add a new device' (Προσθήκη νέας συσκευής). Ο ενεργοποιητής θα εντοπιστεί αυτόματα.

Για να ολοκληρώσετε τη σύζευξη, κάντε κλικ στο 'Finish' (Τέλος). Επαναλάβετε αυτά τα βήματα για κάθε ηλεκτρικό ενεργοποιητή που είναι συνδεδεμένος.

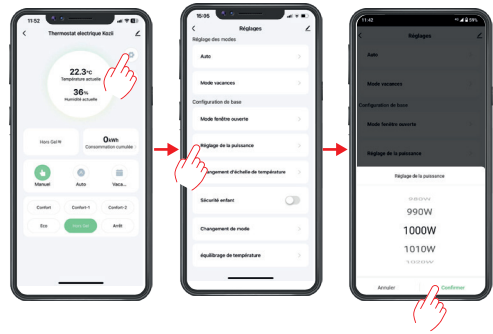


4 - Ρυθμίσεις

Είναι απαραίτητο να κάνετε ορισμένες τελικές ρυθμίσεις πριν ολοκληρώσετε την εγκατάσταση των συνδεδεμένων ηλεκτρικών ενεργοποιητών σας.

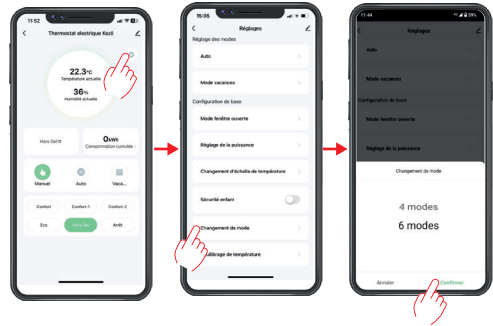
Οι ρυθμίσεις αυτές πρέπει να γίνουν απευθείας μέσω της εφαρμογής Kozii:

Εισάγετε την ισχύ του προϊόντος μεταβαίνοντας στη λειτουργία «Ρυθμίση ισχύος» (ενότητα «Ρυθμίσεις»).



- Επιλέξτε τον αριθμό των λειτουργιών μεταβαίνοντας στη λειτουργία «Αλλαγή λειτουργίας» (ενότητα Ρυθμίσεις). Για να μάθετε τον αριθμό των λειτουργιών για το ηλεκτρικό σας calorifère, ανατρέξτε στο εγχειρίδιο χρήσης του προϊόντος.

Εάν το calorifère σας διαθέτει μόνο 4 λειτουργίες, τότε θα είναι διαθέσιμες μόνο οι λειτουργίες Comfort, Eco, Frost Protection και Off.



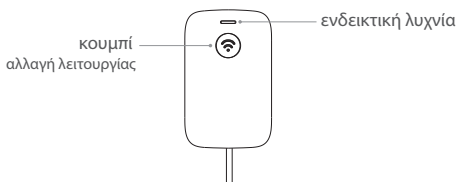
5 - Ακολουθήστε τις οδηγίες

Για να ολοκληρώσετε την εγκατάσταση, ακολουθήστε τις οδηγίες που εμφανίζονται στην οθόνη. Εάν εμφανιστεί ένα μήνυμα εξουσιοδότησης θέσης, θα πρέπει να το αποδεχτείτε, ώστε η συσκευή σας Android ή IOS να μπορεί να ανακτήσει το WiFi σας. Έχετε πρόβλημα με την εγκατάσταση του προϊόντος σας;

Επισκεφθείτε την ιστοσελίδα μας <https://www.xanlite.com/fr/226-produits-connectes>

Αλλαγή τρόπων λειτουργίας

Πατήστε σύντομα το κουμπί για να αλλάξετε χειροκίνητα τις λειτουργίες.



Η λυχνία LED ανάβει ανάλογα με την επιλεγμένη λειτουργία:

- Λευκό: Auto
- Μπλε: Άνεση
- Ανοιχτό μπλε: Άνεση -1°C
- Πράσινο: Άνεση -2°C
- Κίτρινο: Eco
- Μωβ: Προστασία από παγετό
- Κόκκινο: Off

Εάν το καλοριφέρ σας διαθέτει μόνο 4 λειτουργίες, τότε θα είναι διαθέσιμες μόνο οι λειτουργίες Comfort, Eco, Frost Protection και Off.

Τα ηλεκτρικά θερμαντικά σώματα που είναι εφοδιασμένα με καλώδιο πιλότου έχουν διαφορετικούς τρόπους λειτουργίας:

Η αυτόματη λειτουργία αντιστοιχεί στον προγραμματισμό θερμοκρασίας. Αυτή η λειτουργία σας επιτρέπει να χρησιμοποιείτε προκαθορισμένες θερμοκρασίες για κάθε λειτουργία ή να τις εξατομικεύετε ανάλογα με τις συνθήξεις σας, τις ημέρες και τις ώρες.

Η λειτουργία Comfort αντιστοιχεί στην ιδανική θερμοκρασία για καλή θερμική άνεση στους χώρους διαβίωσης. Αυτή η λειτουργία ισοδυναμεί με μια θερμοκρασία μεταξύ 19 και 20°C.

Η λειτουργία Eco αντιστοιχεί σε θερμοκρασία περίπου 16°C και εξοικονομεί ενέργεια μέσω μειωμένης κατανάλωσης ηλεκτρικής ενέργειας. Αυτή η λειτουργία συνιστάται για τη νύχτα ή ότανλείπετε για μία ή δύο ημέρες.

Η λειτουργία προστασίας από τον παγετό προσαρμόζει τη ρυθμισμένη θερμοκρασία σε περίπου 7°C. Αυτή η ελάχιστη λειτουργία προστατεύει το σπίτι και τον εξοπλισμό σας από τον παγετό κατά τη διάρκεια παρατεταμένης απουσίας.

Εγγύηση

Αυτό το προϊόν είναι εγγυημένο έναντι οποιασδήποτε κατασκευαστικού ελαττώματος. Η περίοδος εγγύησης είναι 5 έτη. Αποκλείεται η βλάβη που προκλήθηκε από αιτία εξωτερική της συσκευής (κρούση, πτώση, κακή χρήση, λάθος χειρισμού κ.λπ.).



Ανακύκλωση

Εντός της ΕΕ, το σύμβολο αυτό υποδεικνύει ότι το προϊόν αυτό δεν πρέπει να απορρίπτεται μαζί με τα οικιακά απορρίμματα. Η συσκευή περιέχει πολύτιμα ανακυκλώσιμα υλικά που πρέπει να διαχωριστούν και μπορεί να βλάψουν το περιβάλλον ή την ανθρώπινη υγεία εάν δεν απορριφθούν σωστά. Παρακαλούμε να απορρίψετε τις παλιές συσκευές χρησιμοποιώντας το κατάλληλο σύστημα συλλογής ή να στέλνετε τη συσκευή για απόρριψη στο μέρος από όπου την αγοράσατε, το οποίο θα επιτρέψει την ανακύκλωσή της.

Προστασία δεδομένων

Η εφαρμογή Kozii συμμορφώνεται με τον Γενικό Κανονισμό για την Προστασία Δεδομένων (GDPR). Περισσότερες πληροφορίες για το <https://www.xanlite-store.com/fr/content/29-protection-des-donnees>

Απλοποιημένη δήλωση συμμόρφωσης

Εμείς, η Yantec SAS - 92 boulevard Victor Hugo - 92110 Clichy, δηλώνουμε ότι το προϊόν ραδιοηλεκτρικού εξοπλισμού τύπου «Zigbee connected thermostat» συμμορφώνεται με την οδηγία 2014/53/ΕΕ.

Το πλήρες κείμενο της δήλωσης συμμόρφωσης ΕΕ είναι διαθέσιμο στη διεύθυνση

<https://www.xanlite.com/en/regulation-energie/1779-thermostatic-head-3700619438993.html>
Για περισσότερες πληροφορίες σχετικά με τη συμμόρφωση, παρακαλούμε επικοινωνήστε μαζί μας μέσω της ιστοσελίδας μας: <https://www.xanlite.com/en/regulation-energie/1779-thermostatic-head-3700619438993.html> διεύθυνση: Yantec - 92 boulevard V. Hugo - 92110 Clichy.

Συνδεσιμότητα: 802.15.4 MAC/PHY

Ζώνες συχνότητων που χρησιμοποιούνται από τη συσκευή RF: 2400-2483 MHz (οδηγία RED 2014/53/ΕΕ)

Μέγιστη ισχύς που χρησιμοποιείται από τον πομπό Zigbee: 10dBm