



Scan QR code for  
assembly instructions

Painting Easel / Kindertafel  
/ Chevalet pour Enfants / Caballete de Pintura  
/ Cavelletto per Bambini  
/ Sztaluga do malowania

THIS INSTRUCTION BOOKLET CONTAINS **IMPORTANT** SAFETY INFORMATION.  
PLEASE READ AND KEEP FOR FUTURE REFERENCE.



## Before You Start

Please read all instructions carefully and keep it for future reference.

### General Security Warning

**Caution:** Children should use this product under the parental supervision.

**Danger:** Keep all small parts and packaging materials for this product away from babies and children, otherwise they may pose a choking hazard.

**Danger:** Lack of attachment may cause a risk of tipping.



### WARNING: CHOKING HAZARD

-Small parts.  
Not for children under 3 years.

### Warning for Assembly

- ⚠ Assembled only by adults
- ⚠ Remove all packaging, separate and count all parts and hardware.
- ⚠ Read through each step carefully and follow the proper order.
- ⚠ We recommend that, where possible, all items are assembled near the area in which they will be placed in use, to avoid moving the product unnecessarily once assembled.
- ⚠ Ensure a secure surface during installation, and always place the product on a flat, steady and stable surface.



## Bevor Sie beginnen

Bitte sorgfältig lesen und zum späteren Nachschlagen aufbewahren.

### Allgemeine Sicherheitswarnung

**Vorsicht:** Kinder sollten diesen Artikel unter elterlicher Aufsicht benutzen.

**Gefahr:** Halten Sie alle Kleinteile und Verpackungsmaterialien, die verschluckt werden können, von Babys und Kindern fern.

**Gefahr:** Unsachgemäße Montage kann zu Kippgefahr führen.



### Achtung: ERSTICKUNGSGEFAHR

-Kleine Teile.  
Nicht für Kinder unter 3 Jahren.

### Achtung bei Montage

- ⚠ Montage nur durch Erwachsene
- ⚠ Entfernen Sie alle Verpackungen, Überprüfen Sie, ob alle Teile und Zubehörteile vorhanden sind.
- ⚠ Lesen Sie jeden Montageschritt sorgfältig durch und folgen Sie den Anleitungen.
- ⚠ Wir empfehlen, alle Teile möglichst in der Nähe des Aufstellungsortes zu montieren, um unnötige Bewegungen nach der Montage zu vermeiden.
- ⚠ Achten Sie bei der Montage auf einen sicheren Untergrund und stellen Sie den Artikel immer auf eine ebene, feste und stabile Fläche.



## Avant de Commencer

Veuillez lire attentivement toutes les instructions et les conserver pour la référence ultérieure.

### Avertissement de Sécurité Générale

**Attention** : Les enfants doivent utiliser ce produit sous la surveillance de leurs parents.

**Danger** : Gardez toutes les petites pièces et les matériaux d'emballage de ce produit hors de la portée des bébés et des enfants pour éviter un risque d'étouffement.

**Danger** : Le manque de la fixation pourrait entraîner un risque de basculement.



### AVERTISSEMENT : RISQUE D'ÉTOUFFEMENT

– Les petites pièces.  
Ne convient pas aux enfants de moins de 3 ans.

### Avertissement pour l'Assemblage

- ⚠ Construction seulement par des adultes
- ⚠ Retirez tous les emballages, séparez et comptez toutes les pièces et le matériel.
- ⚠ Lisez attentivement chaque étape et suivez l'ordre correct.
- ⚠ Nous recommandons que, dans la mesure du possible, tous les articles soient assemblés à proximité de la zone dans laquelle ils seront utilisés, afin d'éviter de déplacer inutilement le produit une fois assemblé.
- ⚠ Assurez-vous que la surface soit solide pendant la construction et placez toujours le produit sur une surface plane et stable.



## Antes de Empezar

Lea atentamente todas las instrucciones y consérvelas para futuras consultas.

### Advertencia de Seguridad General

**Atención:** Los niños deben utilizar este producto bajo la supervisión de sus padres.

**Peligro:** Mantenga todas las piezas pequeñas y los materiales de empaque de este producto fuera del alcance de los bebés y los niños, ya que de lo contrario pueden suponer un peligro de asfixia.

**Peligro:** La falta de fijación puede provocar un riesgo de vuelco.



### ADVERTENCIA: PELIGRO DE ASFIXIA

– Piezas pequeñas.  
No es adecuado para niños menores de 3 años.

### Advertencia para el Montaje

- ⚠ El producto solo puede ser ensamblado por adultos.
- ⚠ Retire todo el embalaje, separe y cuente todas las piezas y los accesorios.
- ⚠ Lea detenidamente cada paso y siga el orden correcto.
- ⚠ Recomendamos que, siempre que sea posible, todos los elementos se monten cerca de la zona en la que se van a utilizar, para evitar mover el producto innecesariamente una vez montado.
- ⚠ Asegure una superficie segura durante el montaje, y coloque el producto siempre sobre una superficie plana, firme y estable.



## Prima di Iniziare

Si prega di leggere attentamente tutte le istruzioni e conservarle per riferimento futuro.

### Avvertenza di sicurezza generale

**Attenzione:** I bambini devono usare questo prodotto sotto la supervisione dei genitori.

**Pericolo:** Tenere tutte le piccole parti e i materiali di imballaggio di questo prodotto lontano da neonati e bambini, altrimenti potrebbero rappresentare un rischio di soffocamento.

**Pericolo:** La mancanza di accessorio può causare un rischio di ribaltamento.



### AVVERTENZA: RISCHIO DI SOFFOCAMENTO

- Piccole parti.  
Non per i bambini sotto i 3 anni.

### Avvertenza per il Montaggio

- ⚠ Questo prodotto è montato dagli adulti.
- ⚠ Rimuovere tutti gli imballaggi, separare e contare tutte le parti e tutti gli accessori.
- ⚠ Leggere attentamente ogni passo e seguire l'ordine corretto.
- ⚠ Si consiglia, ove possibile, di montare tutti gli articoli vicino alla zona in cui verranno posti in uso, per evitare di spostare inutilmente il prodotto una volta assemblato.
- ⚠ Garantire una superficie sicura durante il montaggio e posizionare il prodotto sempre su una superficie piana, stabile.



## Zanim Zaczniesz

Przeczytaj uważnie wszystkie instrukcje i zachowaj je na przyszłość.

### Ogólne ostrzeżenia dotyczące bezpieczeństwa

**Uwaga:** Dzieci mogą używać tego produktu jedynie pod nadzorem dorosłych.

**Niebezpieczeństwo:** Trzymaj wszystkie małe części i materiały opakowaniowe dla tego produktu z dala od niemowląt i dzieci, w przeciwnym razie mogą stwarzać ryzyko zadławienia.

**Niebezpieczeństwo:** Brak mocowania może spowodować ryzyko przewrócenia.

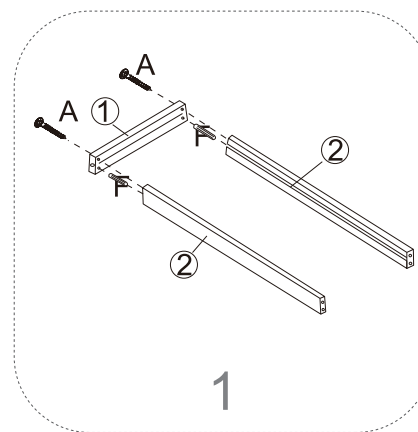
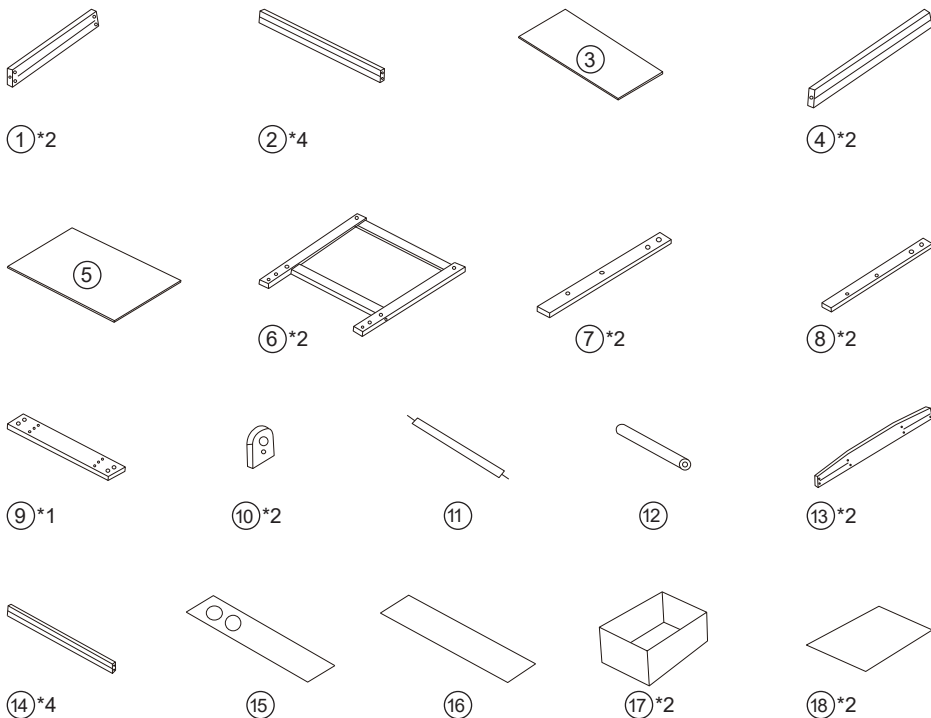
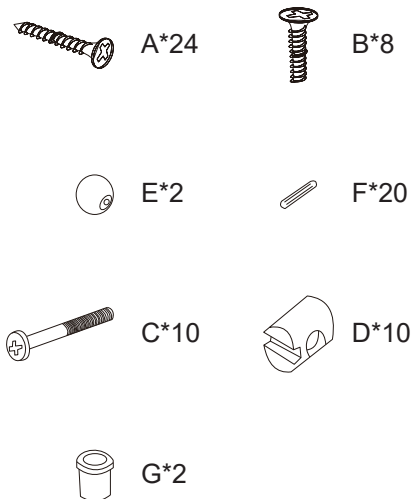
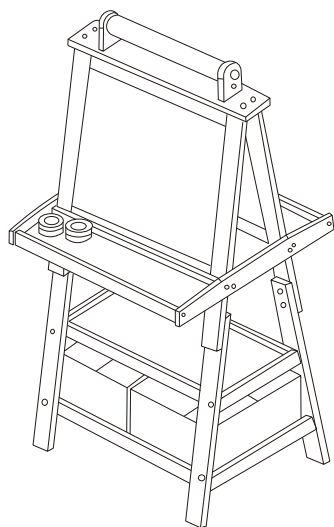


### UWAGA: RYZIKO ZADŁAWIENIA

- Produkt zawiera małe elementy.  
Nieodpowiednie dla dzieci poniżej 3 roku życia.

### Ostrzeżenie

- ⚠ Montażem powinny zająć się wyłącznie osoby dorosłe
- ⚠ Usuń opakowanie i upewnij się, że zestaw zawiera wszystkie części i elementy montażowe.
- ⚠ Przeczytaj uważnie każdy krok i postępuj we właściwej kolejności.
- ⚠ Zalecamy, aby w miarę możliwości wszystkie elementy były montowane w pobliżu miejsca, w którym będą używane, aby uniknąć niepotrzebnego przenoszenia produktu po złożeniu.
- ⚠ Zapewnij bezpieczną powierzchnię podczas montażu i zawsze umieszczaj produkt na płaskiej i stabilnej powierzchni.



1. Lock the No. 1 part into the No. 2 part with screws(A) and dowels(F).

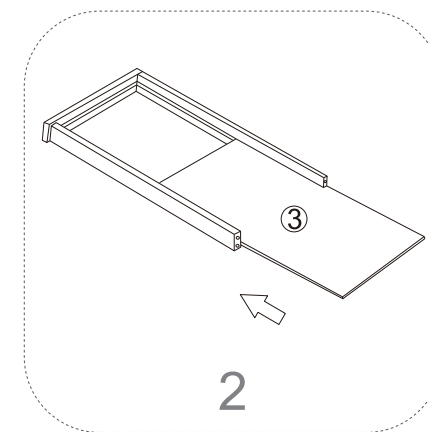
1. Das Teil Nr. 1 mit den Schrauben (A) und Dübeln (F) in das Teil Nr. 2 einrasten.

1. Fixez la pièce N° 1 dans la pièce N° 2 à l'aide des vis (A) et des chevilles en bois (F).

1. Bloquee la primera pieza NÚM. 1 en la parte NÚM. 2 con tornillos (A) y espigas (F).

1. Bloccare la parte N. 1 nella parte N. 2 con viti (A) e tasselli (F).

1. Zablokuj część nr 1 w części nr 2 za pomocą śrub (A) i kołków (F).



2. Put the No. 3 part into the assembled frame.

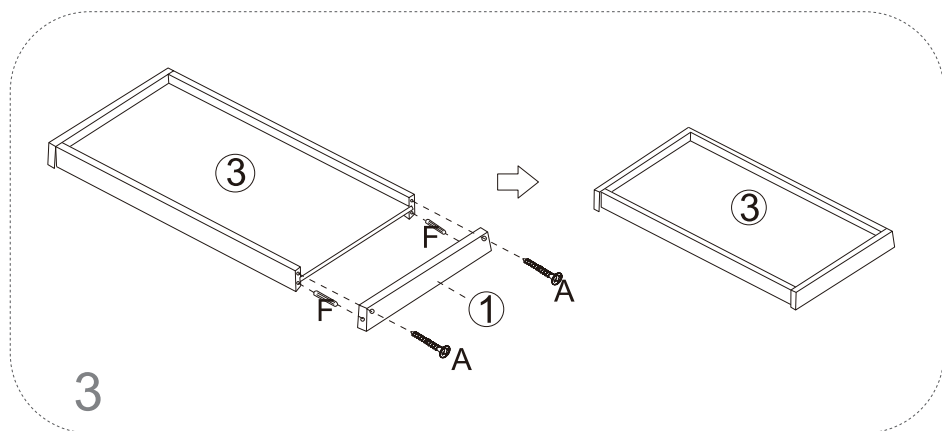
2. Setzen Sie das Teil Nr. 3 in den zusammengebauten Rahmen ein.

2. Mettez la pièce N° 3 dans le cadre assemblé.

2. Coloque la pieza NÚM. 3 en el marco ensamblado.

2. Inserire la parte N. 3 nel telaio assemblato.

2. Umieść część nr 3 w zmontowanej ramie.



3. Lock another piece of No. 1 part with screws(A) and dowels(F).

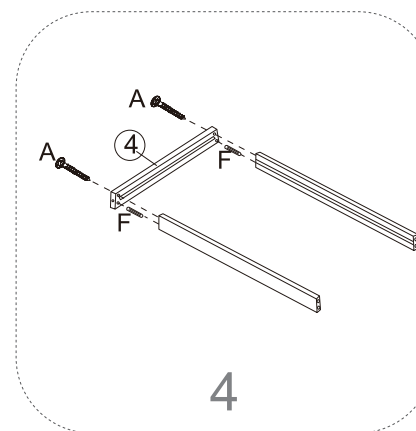
3. Ein weiteres Stück Teil Nr. 1 mit Schrauben (A) und Dübeln (F) verriegeln.

3. Utilisez une autre pièce de la pièce N° 1 pour fixer l'autre côté à l'aide des vis (A) et des chevilles en bois (F).

3. Bloquee segunda pieza NÚM. 1 con tornillos (A) y espigas (F).

3. Bloccare un altro pezzo della parte N. 1 con viti (A) e tasselli (F).

3. Zablokuj kolejny element części nr 1 za pomocą śrub (A) i kołków (F).



4. Lock the first No. 4 part into the No. 2 part with screws(A) and dowels(F).

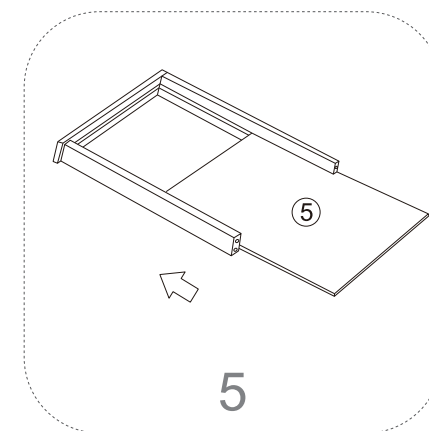
4. Das erste Teil Nr. 4 mit Schrauben (A) und Dübeln (F) in das Teil Nr. 2 einrasten.

4. Fixez la première pièce N° 4 dans la pièce N° 2 à l'aide des vis (A) et des chevilles en bois (F).

4. Bloquee la primera pieza NÚM. 4 en la parte NÚM. 2 con tornillos (A) y espigas (F).

4. Bloccare la prima parte N. 4 nella parte N. 2 con viti (A) e tasselli (F).

4. Zablokuj pierwszą część nr 4 w części nr 2 za pomocą śrub (A) i kołków (F).



5. Then insert part 5.

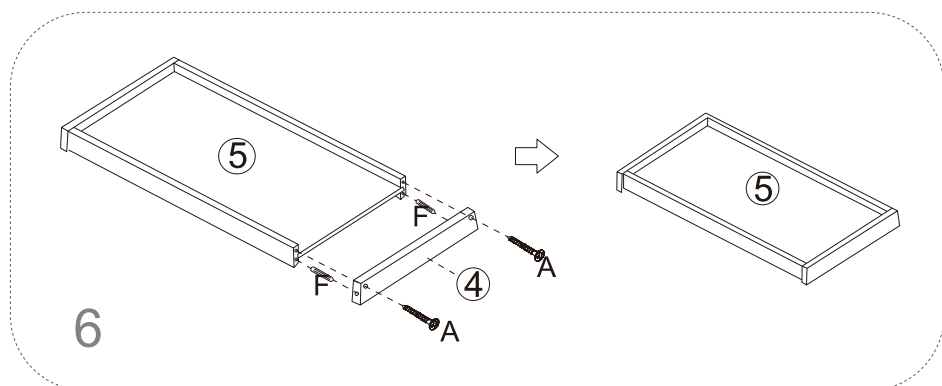
5. Dann fügen Sie Teil 5 ein.

5. Insérez la pièce N° 5.

5. Luego inserte la parte NÚM. 5.

5. Quindi inserire la parte N. 5.

5. Następnie włóż część 5.



6. Lock another piece of part No. 4 with screws(A) and dowels(F).

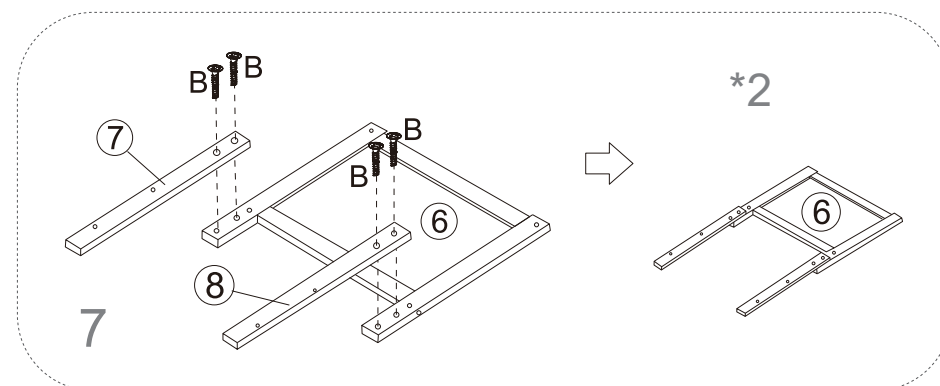
6. Verriegeln Sie ein weiteres Stück von Teil Nr. 4 mit Schrauben (A) und Dübeln (F).

6. Utilisez une autre pièce de la pièce N° 4 pour fixer l'autre côté à l'aide des vis (A) et des chevilles en bois (F).

6. Bloquee otra pieza NÚM. 4 con tornillos (A) y espigas (F).

6. Bloccare un altro pezzo della parte N. 4 con viti (A) e tasselli (F).

6. Zablokuj kolejny element części nr 4 za pomocą śrub (A) i kołków (F).



7. Lock the No. 7 and No. 8 parts into the No. 6 part with screws(B).

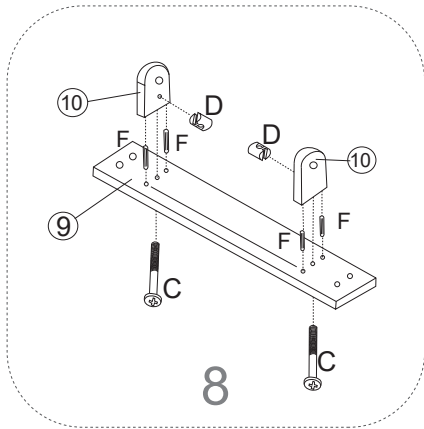
7. Verriegeln Sie die Teile Nr. 7 und Nr. 8 mit den Schrauben (B) im Teil Nr. 6.

7. Fixez les pièces N° 7 et 8 dans la pièce N° 6 à l'aide des vis (B).

7. Bloquee las piezas NÚM. 7 y NÚM. 8 en la parte NÚM. 6 con tornillos (B).

7. Bloccare le parti N. 7 e N. 8 nella parte N. 6 con le viti (B).

7. Zablokuj części nr 7 i nr 8 w części nr 6 za pomocą śrub (B).



8. Put the screw(D) into the No. 10 part, and then use screws(C) and dowels(F) to lock into the No. 9 part.

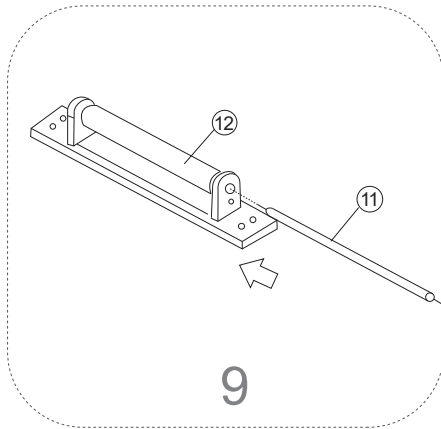
8. Setzen Sie die Schraube (D) in das Teil Nr. 10 ein und verriegeln Sie sie mit den Schrauben (C) und Dübeln (F) im Teil Nr. 9.

8. Placez la vis (D) dans la pièce N° 10, puis utilisez les vis (C) et les chevilles en bois (F) pour verrouiller la pièce N° 9.

8. Coloque los tornillos (D) en las piezas NÚM. 10 y luego use los tornillos (C) y las espigas (F) para bloquear la parte NÚM. 9.

8. Inserire la vite (D) nella parte N. 10, quindi utilizzare le viti (C) e i tasselli (F) per bloccare la parte N. 9.

8. Umieść śrubę (D) w części nr 10, a następnie użyj śrub (C) i kołków (F), aby zablokować część nr 9.



9. Pass the No.11 part through the No.10 part and the No.12 part.

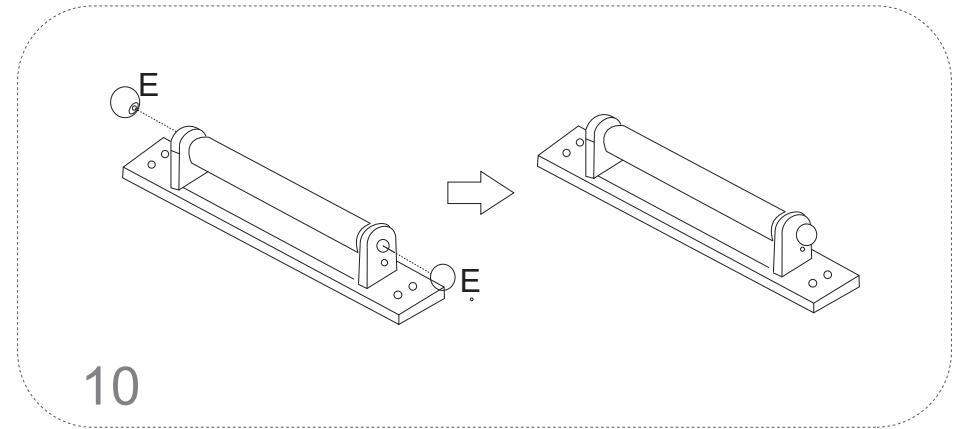
9. Führen Sie den Teil Nr. 11 durch den Teil Nr. 10 und den Teil Nr. 12.

9. Faites passer la pièce N° 11 par la pièce N° 10 et la pièce N° 12.

9. Pase la pieza NÚM. 11 a través de la parte NÚM. 10 y la parte NÚM. 11.

9. Passare la parte N.11 attraverso la parte N.10 e la parte N.12.

9. Przelóż część 11 przez części 10 i 12.



10. Lock the parts(E) into the No.11 part.

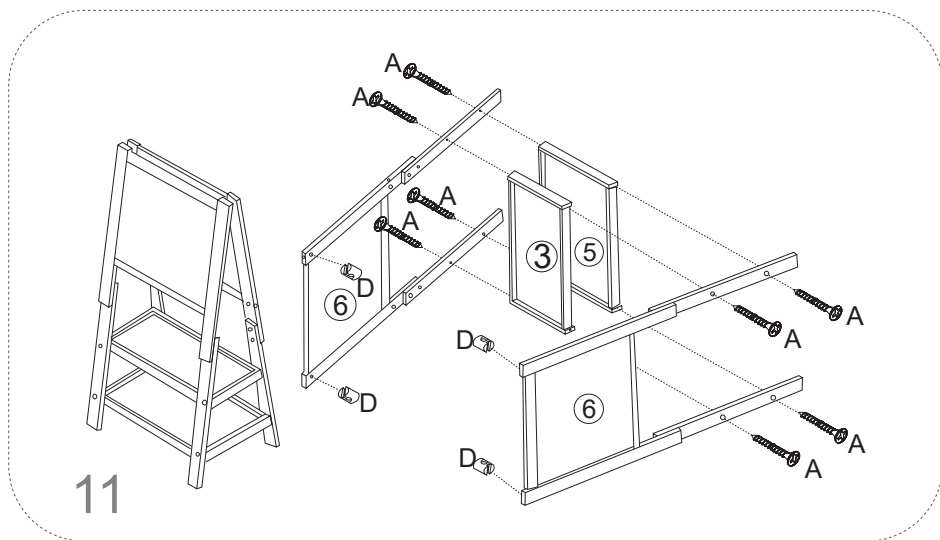
10. Verriegeln Sie die Teile (E) im Teil Nr. 11.

10. Fixez la pièce (E) dans la pièce N° 11.

10. Bloquee las piezas (E) en las de NÚM. 11.

10. Bloccare le parti (E) nella parte N.11.

10. Zablokuj części (E) w części nr 11.



11. Lock the No. 3 and No. 5 trays into No. 6 parts with screws(A and D).

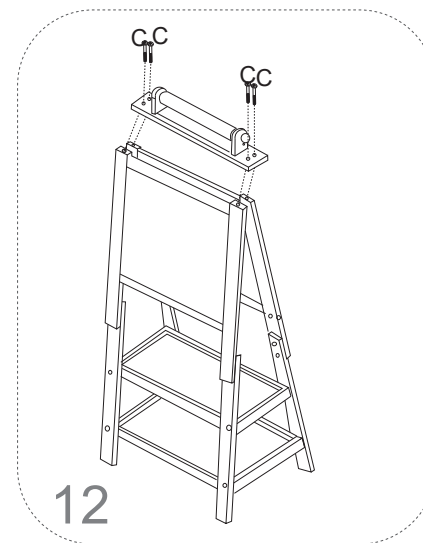
11. Verriegeln Sie die Fächer Nr. 3 und Nr. 5 mit den Schrauben (A und D) in Teile Nr. 6.

11. Fixez le plateau N° 3 et 5 dans les pièces N° 6 à l'aide des vis (A) et (D).

11. Bloquee las bandejas NÚM. 3 y NÚM. 5 en las partes NÚM. 6 con tornillos (A y D).

11. Bloccare i vassoi N. 3 e N. 5 nelle parti N. 6 con le viti (A e D).

11. Zablokuj tace nr 3 i nr 5 na częściach nr 6 za pomocą śrub (A i D).



12. Lock the assembled No. 9 component with screws(C).

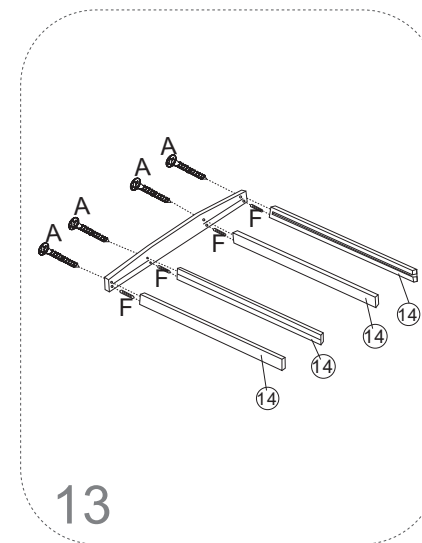
12. Befestigen Sie die zusammengesetzte Komponente Nr. 9 mit den Schrauben (C).

12. Fixez la pièce N° 9 assemblée avec des vis (C).

12. Use tornillos (C) para apretar la parte NÚM. 9 ensamblada.

12. Bloccare il componente N. 9 assemblato con le viti (C).

12. Zablokuj zmontowany element nr 9 za pomocą śrub (C).



13. Lock the No. 13 part into the No. 14 part with screws(A) and dowels(F).

13. Das Teil Nr. 13 mit Schrauben (A) und Dübeln (F) in das Teil Nr. 14 einrasten.

13. Fixez la pièce N° 13 à la pièce N° 14 à l'aide des vis (A) et des chevilles en bois (F).

13. Bloquee la primera pieza NÚM. 13 en la parte NÚM. 14 con tornillos (A) y espigas (F).

13. Bloccare la parte N. 13 nella parte N. 14 con viti (A) e tasselli (F).

13. Zablokuj część nr 13 w części nr 14 za pomocą śrub (A) i kołków (F).

14

14. Fix the No.13 part with screws (C and D).

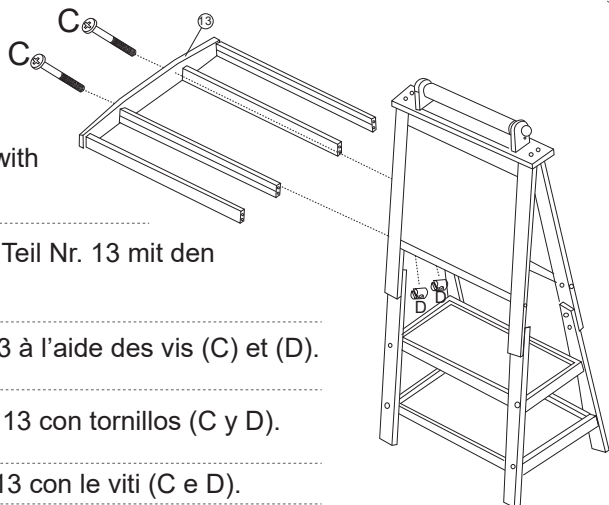
14. Befestigen Sie das Teil Nr. 13 mit den Schrauben (C und D).

14. Fixez la pièce N° 13 à l'aide des vis (C) et (D).

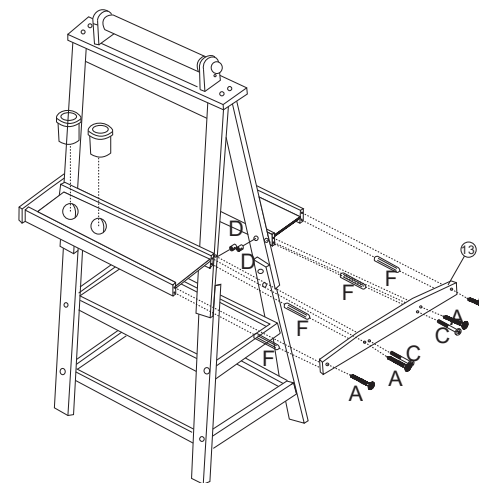
14. Fije la pieza NÚM. 13 con tornillos (C y D).

14. Fissare la parte N.13 con le viti (C e D).

14. Zamocuj część nr 13 za pomocą śrub (C i D).



16



16. Fix another piece of No. 13 part with screws(A, C, D) and dowels(F).

16. Befestigen Sie ein weiteres Stück Teil Nr. 13 mit Schrauben (A, C, D) und Dübeln (F).

16. Fixez une autre pièce de N° 13 à l'aide des vis (A, C, D) et des chevilles en bois (F).

16. Fije la segunda pieza NÚM. 13 con tornillos (A, C, D) y espigas (F).

16. Fissare un altro pezzo della parte N. 13 con viti (A, C, D) e tasselli (F).

16. Przykręć kolejny element części nr 13 za pomocą śrub (A, C, D) i kołków (F).

15

15. Put the No.15 and No.16 parts into the slots.

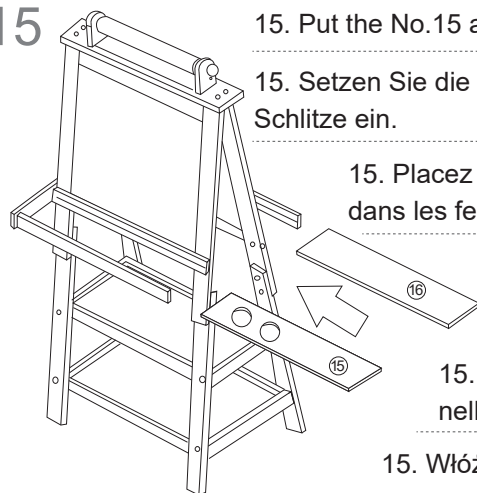
15. Setzen Sie die Teile Nr. 15 und Nr. 16 in die Schlitzte ein.

15. Placez les pièces N° 15 et N° 16 dans les fentes.

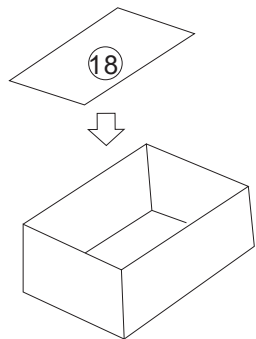
15. Coloque las partes NÚM. 15 y NÚM. 16 en las ranuras.

15. Inserire le parti N. 15 e N. 16 nelle fessure.

15. Włóż części 15 i 16 do gniazd.



17



18

