

# POSE DE PAPIER PEINT PANORAMIQUE

La composition du mur et son prétraitement sont des conditions essentielles pour réussir une pose de papier peint. Vous trouverez ici des tests simples qui vous aideront à déterminer la consistance du mur et des conseils pour le prétraiter.

## Propreté

Enlevez les résidus de vieux papier peint en utilisant de l'eau et décapant pour papier peint. Nettoyez et enlevez les restants résidus du mur et balayez-les avec une brosse propre.

## Surface

Les petites failles, fissures et trous doivent être comblés et lissés à l'aide d'un enduit de rebouchage ou vieux papiers. En cas de dommages plus importants, le mur doit être nivelé par un professionnel.

## Solidité

S'il y a de la poussière ou d'autres résidus sur le mur, frottez-le pour le nettoyer et renforcez-le avec un durcisseur de mur. Testez la vieille peinture de dispersion en fixant et puis en retirant le ruban adhésif. S'il y a encore des résidus de peinture sur le ruban, il faut enlever la couche de peinture.

## Absorptivité

Humidifiez le mur. Si le mur absorbe rapidement l'eau, cela peut indiquer qu'il est très absorbant. Pour éviter que le papier peint se décolle à cause de la surface très absorbante, prétraitez le mur avec un apprêt pour papier peint et/ou en appliquant la colle pour papier peint diluée.

## Sécheresse

Le mur doit être sec. On recommande au moins 1 semaine de séchage pour les couches de peinture. Si vous voyez des taches sombres et des moisissures sur le mur et sur le sol, cela veut dire qu'il y a de l'humidité. Vous pouvez faire un test: collez un film plastique sur le mur et laissez-le collé pendant 24 heures. S'il y a de l'eau condensée, c'est un signe d'humidité. Dans ce cas il est recommandé d'appeler un professionnel.

## Comment prétraiter un mur - Recommandations:

<b>Placoplâtre non traité</b>	Enduisez le mur d'un apprêt blanc pour papier peint afin de réduire le pouvoir absorbant du mur.
<b>Placoplâtre peint</b>	Au moins 6h avant de poser le papier peint, enduisez le mur d'un apprêt afin de réduire le pouvoir absorbant du mur.
<b>Plâtre (fin, lisse)</b>	Si la surface est trop absorbante, appliquez un apprêt pour papier peint.
<b>Plâtre (grossier)</b>	Avant de poser le papier peint, appliquez des vieux papiers ou une toile de rénovation pour garantir que la surface soit lisse.
<b>Vieux plâtre</b>	Utilisez un durcisseur pour durcir le mur. Si la surface est trop absorbante, enduisez-la d'un apprêt.
<b>Béton</b>	Prétraitez le mur avec un durcisseur approprié pour le béton et un apprêt blanc.

### 1. Liste de contrôle Surface

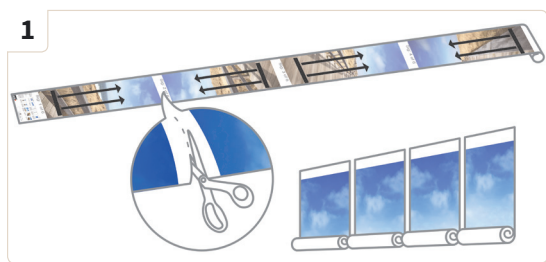
- ... Propre et lisse
- ... Solide et sèche
- ... Uniformément absorbante

### 2. Liste de contrôle Outils

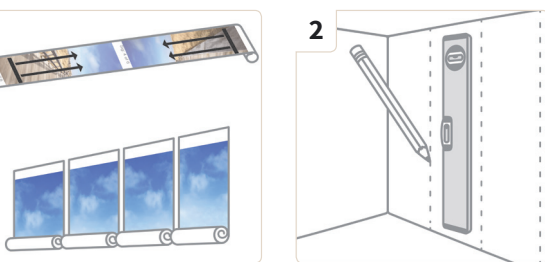
- ... Feuille de protection pour tapisser
- ... Tournevis
- ... Couteau cutter, ciseaux
- ... Niveau à bulle
- ... Outils pour tapisser/ règle de tapisier
- ... Crayon
- ... Mètre pliant
- ... Brosse à panneaux
- ... Rouleau de tapisier
- ... Seau
- ... Éponge/Chiffon
- ... Échelle

### 3. Liste de contrôle "Avant la pose de papier peint"

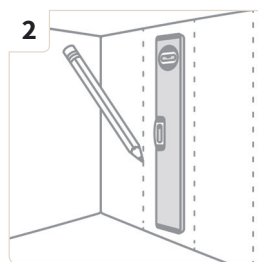
- ... Coupez le courant sur la boîte à fusibles. Vérifiez si le courant est interrompu en testant l'interrupteur et/ou avec un contrôleur de phase.
- ... Retirez les prises de courant et les interrupteurs.
- ... Enlevez les plinthes et les moulures de plafond.
- ... Couvrez le plancher avec une feuille de protection pour tapisser ou des vieux journaux.



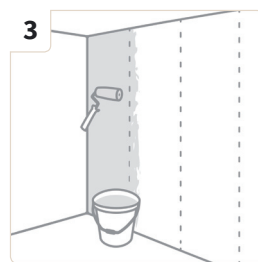
Nous recommandons de poser le papier peint à température ambiante en évitant les courants d'air. Coupez chaque lé en suivant les traits de coupe.



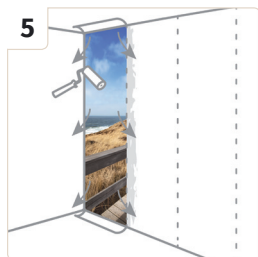
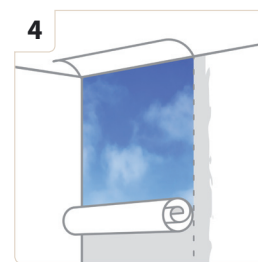
Posez chaque lé avec le dessin vers le haut, un à côté de l'autre et dans le bon ordre. Notez que chaque second lé est à l'envers et doit d'abord être tourné.



Avec un crayon dessinez des lignes perpendiculaires sur le mur pour vous aider dans la pose.



Mélangez la colle à papier peint avec de l'eau froide et laissez-la reposer pendant environ 30 minutes. Appliquez ensuite la colle abondamment et uniformément sur le mur en dépassant la première ligne tracée.



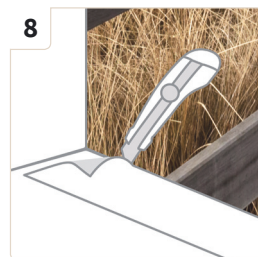
Aplatissez chaque lé du haut vers le bas, afin que l'air puisse s'échapper du milieu vers les côtés. Utilisez un rouleau de tapisier.



Avant de poser le prochain lé, appliquez à nouveau la colle à papier peint en dépassant la ligne tracée uniformément sur le mur.



Placez les lés côte à côte. S'il y a des résidus de colle, enlevez-les avec un chiffon humide ou une éponge.



Lorsque la pose est terminée, vous pouvez couper l'excédent de papier peint avec un couteau cutter ou une lame aiguisée.



Il est recommandé de laisser le papier peint sécher lentement à température ambiante. Les petites bulles disparaîtront naturellement.

# INSTRUKCJA MONTAŻU FOTOTAPET

Odpowiedni stan i obróbka wstępna Twojej ściany to znaczące warunki odpowiedzialne za sukces tapetowania. Tutaj znajdziesz proste testy do określenia swojego podłoża oraz rekomendacje do obróbki wstępnej.

## Czystość

Usuń stare skrawki tapety wodą oraz zmywaczem do tapet. Oczyszcz ścianę ze wszystkich innych pozostałości i zamieć ją czystą miotłą.

## Powierzchnia

Zaznacz małe pęknięcia, zagłębienia i wywiercone otwory, następnie wyrównaj je masą szpachlową. W przypadku poważnych uszkodzeń, ściana powinna zostać wypoziomowana przez specjalistę.

## Solidność

Jeśli występuje kurz lub inne rodzaje pozostałości na ścianie, wyszoruj ścianę do czysta i wzmocnij ją podkładem. Przetestuj starą farbę dyspersyjną przez naklejenie, a następnie oderwanie taśmy klejącej. Jeśli duże resztki farby pozostają na taśmie, wtedy warstwa farby musi zostać usunięta.

## Chłonność

Zwilż ścianę. Jeśli ściana nasiąka wodą, może to oznaczać, że jest ona bardzo chłonna. By zapobiec odchodzeniu tapety z powodu wysoce chłonnej powierzchni, zastosuj podkład do tapet lub nałóż klej do tapet.

## Suszenie

Ściana musi być sucha. Powłoka farby powinna schnąć przez co najmniej 1 tydzień. Wilgotność jest widoczna patrząc na ciemne plamy wilgoci, ślady pleśni na ścianach i podłodze. Test: przyklej kawałek folii na ścianę i pozostaw na 24 godziny. Jeśli zgromadzi się woda, to znak wilgoci. Zadzwoń do profesjonalisty.

## Jak przygotować ścianę - zalecenia:

<b>Nieobrobiona płyta gipsowo-kartonowa</b>	Pokryj ścianę białym podkładem do tapet w celu zmniejszenia chłonności ściany.
<b>Malowana płyta gipsowo-kartonowa</b>	Co najmniej 6h przed tapetowaniem pomaluj ścianę podkładem w celu zmniejszenia chłonności ściany.
<b>Tynk (cienki, gładki)</b>	Jeśli powierzchnia jest zbyt chłonna, pokryj ją podkładem do tapet.
<b>Tynk (gruboziarnisty)</b>	Przed tapetowaniem nałóż makulaturę lub papier malarski, aby zapewnić gładką powierzchnię.
<b>Stary tynk (tj. stare budynki)</b>	Wzmocnij ścianę głębokim fundamentem. Jeśli podczas obróbki wstępnej powierzchnia jest zbyt chłonna, pokryj ją podkładem do tapet.
<b>Beton</b>	Przygotuj ścianę odpowiednim gruntem do betonu i białym podkładem.

### 1. Lista kontrolna Powierzchnia

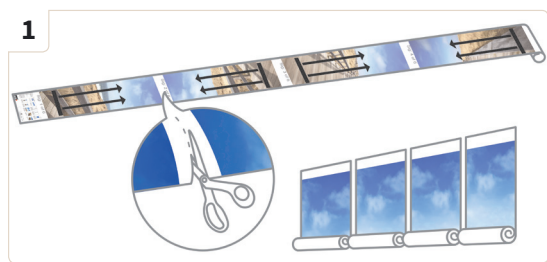
- ... Czysta i gładka
- ... Wytrzymała i sucha
- ... Równomiernie chłonna

### 2. Lista kontrolna Narzędzia

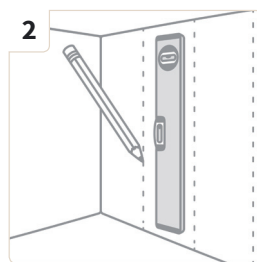
- ... Folia zabezpieczająca
- ... Śrubokręt
- ... Nóż do kartonu, nożyczki
- ... Poziomica
- ... Kij pomiarowy/Linijka
- ... Ołówek
- ... Całówka
- ... Pędzel
- ... Rolka dociskowa
- ... Wiadro
- ... Gąbka/szmatka
- ... Drabina

### 3. Lista kontrolna „Przed tapetowaniem”

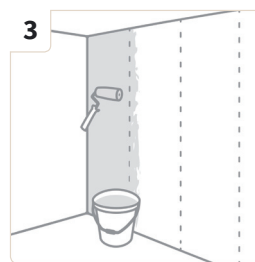
- ... Wyłącz zasilanie w skrzynce bezpieczników. Sprawdź, czy zasilanie nie jest przerywane przez test włącznika światła i/lub przez a detektor fazy.
- ... Usuń włączniki światła i osłony na kontakt.
- ... Usuń listwy przypodłogowe i ramy sufitowe.
- ... Przykryj podłogę folią ochronną lub starą gazetą.



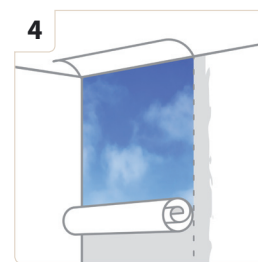
Polecamy tapetować w temperaturze pokojowej unikając silnych przeciągów. Wytnij paski tapety postępując zgodnie z instrukcją.



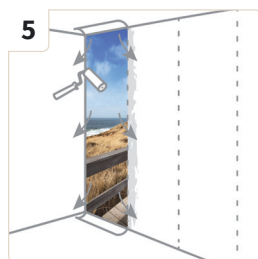
Narysuj wytyczne na ścianie ołówkiem, w celu utatwienia aplikacji.



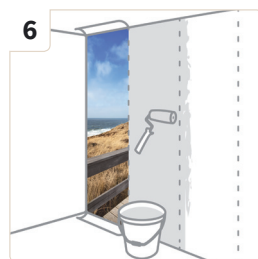
Wymieszaj klej do tapet z zimną wodą i pozwól jej odpocząć na około 30 minut. Następnie nałóż klej obficie i równomiernie na ścianę w pierwszym wyrysowanym obszarze.



Zacznij od wklejenia pierwszego paska tapety dopasowując ją do linii pomocniczej.



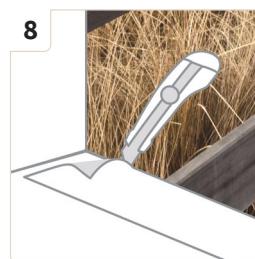
Splaszcz każdy pasek od góry do dołu, wypychając powietrze. Użyj w tym celu rolki dociskowej.



Kontynuuj przyklejanie pasków tapety, stosując klej na ścianę wewnątrz wyznaczonego obszaru.



Umieść pasek przy pasku, starannie obok siebie. Ślady kleju do tapet można usunąć za pomocą mokrej gąbki lub szmatki.



Kiedy montaż został zakończony, możesz wyciąć pozostałe krawędzie za pomocą ostrego noża.



Tapeta będzie powoli wysychać w temperaturze pokojowej. Małe pęcherzyki powietrza będą automatycznie znikać.

# POSE DE PAPIER PEINT AVEC DESSINS

La composition du mur et son prétraitement sont des conditions essentielles pour réussir une pose de papier peint. Vous trouverez ici des tests simples qui vous aideront à déterminer la consistance du mur et des conseils pour le prétraiter.

## Propreté

Enlevez les résidus de vieux papier peint en utilisant de l'eau et décapant pour papier peint. Nettoyez et enlevez les restants résidus du mur et balayez-les avec une brosse propre.

## Surface

Les petites failles, fissures et trous doivent être comblés et lissés à l'aide d'un enduit de rebouchage ou vieux papiers. En cas de dommages plus importants, le mur doit être nivelé par un professionnel.

## Solidité

S'il y a de la poussière ou d'autres résidus sur le mur, frottez-le pour le nettoyer et renforcez-le avec un durcisseur de mur. Testez la vieille peinture de dispersion en fixant et puis en retirant le ruban adhésif. S'il y a encore des résidus de peinture sur le ruban, il faut enlever la couche de peinture.

## Absorptivité

Humidifiez le mur. Si le mur absorbe rapidement l'eau, cela peut indiquer qu'il est très absorbant. Pour éviter que le papier peint se décolle à cause de la surface très absorbante, prétraitez le mur avec un apprêt pour papier peint et/ou en appliquant la colle pour papier peint diluée.

## Sécheresse

Le mur doit être sec. On recommande au moins 1 semaine de séchage pour les couches de peinture. Si vous voyez des taches sombres et des moisissures sur le mur et sur le sol, cela veut dire qu'il y a de l'humidité. Vous pouvez faire un test: collez un film plastique sur le mur et laissez-le collé pendant 24 heures. S'il y a de l'eau condensée, c'est un signe d'humidité. Dans ce cas il est recommandé d'appeler un professionnel.

## Comment prétraiter un mur - Recommandations:

<b>Placoplâtre non traité</b>	Enduisez le mur d'un apprêt blanc pour papier peint afin de réduire le pouvoir absorbant du mur.
<b>Placoplâtre peint</b>	Au moins 6h avant de poser le papier peint, enduisez le mur d'un apprêt afin de réduire le pouvoir absorbant du mur.
<b>Plâtre (fin, lisse)</b>	Si la surface est trop absorbante, appliquez un apprêt pour papier peint.
<b>Plâtre (grossier)</b>	Avant de poser le papier peint, appliquez des vieux papiers ou une toile de rénovation pour garantir que la surface soit lisse.
<b>Vieux plâtre</b>	Utilisez un durcisseur pour durcir le mur. Si la surface est trop absorbante, enduisez-la d'un apprêt.
<b>Béton</b>	Prétraitez le mur avec un durcisseur approprié pour le béton et un apprêt blanc.

### 1. Liste de contrôle Surface

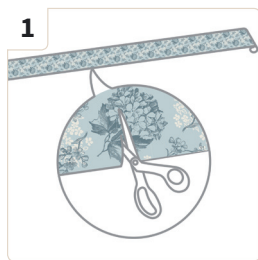
- ... Propre et lisse
- ... Solide et sèche
- ... Uniformément absorbante

### 2. Liste de contrôle Outils

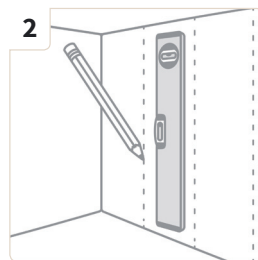
- ... Feuille de protection pour tapisser
- ... Tournevis
- ... Couteau cutter, ciseaux
- ... Niveau à bulle
- ... Outils pour tapisser/ règle de tapisier
- ... Crayon
- ... Mètre pliant
- ... Brosse à panneaux
- ... Rouleau de tapisier
- ... Seau
- ... Éponge/Chiffon
- ... Échelle

### 3. Liste de contrôle "Avant la pose de papier peint"

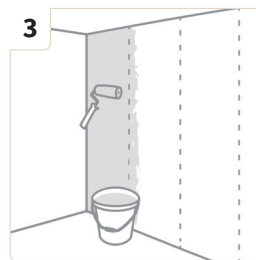
- ... Coupez le courant sur la boîte à fusibles. Vérifiez si le courant est interrompu en testant l'interrupteur et/ou avec un contrôleur de phase.
- ... Retirez les prises de courant et les interrupteurs.
- ... Enlevez les plinthes et les moulures de plafond.
- ... Couvrez le plancher avec une feuille de protection pour tapisser ou des vieux journaux.



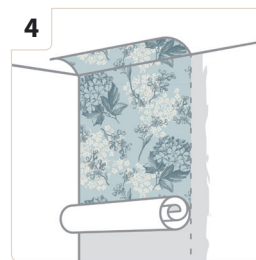
Mesurez la hauteur de votre mur et découperez le premier lé légèrement plus grand. Vous pouvez couper l'excédent de papier peint à la fin.



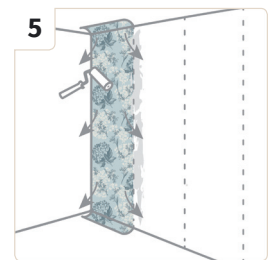
Avec un crayon dessinez des lignes perpendiculaires sur le mur pour vous aider dans la pose. Nous recommandons de poser le papier peint à température ambiante en évitant les courants d'air.



Mélangez la colle à papier peint avec de l'eau froide et laissez-la reposer pendant environ 30 minutes. Appliquez ensuite la colle abondamment et uniformément sur le mur en dépassant la première ligne tracée.



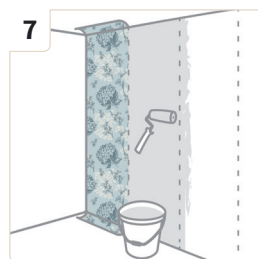
Commencez par coller le premier lé de papier peint en l'alignant avec la première ligne tracée.



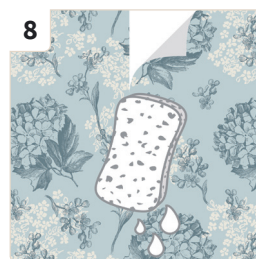
Aplatissez chaque lé du haut vers le bas, afin que l'air puisse s'échapper du milieu vers les côtés. Utilisez un rouleau de tapisier.



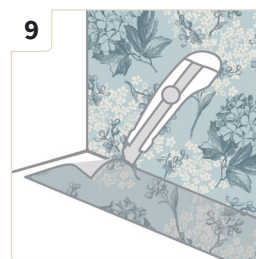
Maintenant vous pouvez couper le prochain lé. Assurez-vous que les dessins correspondent.



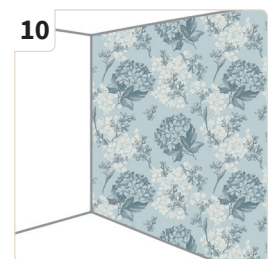
Avant de poser le prochain lé, appliquez à nouveau la colle à papier peint en dépassant la ligne tracée uniformément sur le mur.



Placez les lés côte à côte. S'il y a des résidus de colle, enlevez-les avec un chiffon humide ou une éponge.



Lorsque la pose est terminée, vous pouvez couper l'excédent de papier peint avec un couteau cutter ou une lame aiguisée.



Il est recommandé de laisser le papier peint sécher lentement à température ambiante. Les petites bulles disparaîtront naturellement.

# TAPETOWANIE WZORZyste TAPETY

Odpowiedni stan i obróbka wstępna Twojej ściany to znaczące warunki odpowiedzialne za sukces tapetowania. Tutaj znajdziesz proste testy do określenia swojego podłoża oraz rekomendacje do obróbki wstępnej.

## Czystość

Usuń stare skrawki tapety wodą oraz zmywaczem do tapet. Oczyść ścianę ze wszystkich innych pozostałości i zamieć ją czystą miotłą.

## Powierzchnia

Zaznacz małe pęknięcia, zagłębienia i wywiercone otwory, następnie wyrównaj je masą szpachlową. W przypadku poważnych uszkodzeń, ściana powinna zostać wypoziomowana przez specjalistę.

## Solidność

Jeśli występuje kurz lub inne rodzaje pozostałości na ścianie, wyszoruj ścianę do czysta i wzmocnij ją podkładem. Przetestuj starą farbę dyspersyjną przez naklejenie, a następnie oderwanie taśmy klejącej. Jeśli duże resztki farby pozostają na taśmie, wtedy warstwa farby musi zostać usunięta.

## Chłonność

Zwilż ścianę. Jeśli ściana nasiąka wodą, może to oznaczać, że jest ona bardzo chłonna. By zapobiec odchodzeniu tapety z powodu wysoce chłonnej powierzchni, zastosuj podkład do tapet lub nałóż klej do tapet.

## Suszenie

Ściana musi być sucha. Powłoka farby powinna schnąć przez co najmniej 1 tydzień. Wilgotność jest widoczna patrząc na ciemne plamy wilgoci, ślady pleśni na ścianach i podłodze. Test: przyklej kawałek folii na ścianę i pozostaw na 24 godziny. Jeśli zgromadzi się woda, to znak wilgoci. Zadzwoń do profesjonalisty.

## Jak przygotować ścianę - zalecenia:

<b>Nieobrobiona płyta gipsowo-kartonowa</b>	Pokryj ścianę białym podkładem do tapet w celu zmniejszenia chłonności ściany.
<b>Malowana płyta gipsowo-kartonowa</b>	Co najmniej 6h przed tapetowaniem pomaluj ścianę podkładem w celu zmniejszenia chłonności ściany.
<b>Tynk (cienki, gładki)</b>	Jeśli powierzchnia jest zbyt chłonna, pokryj ją podkładem do tapet.
<b>Tynk (gruboziarnisty)</b>	Przed tapetowaniem nałóż makulaturę lub papier malarski, aby zapewnić gładką powierzchnię.
<b>Stary tynk (tj. stare budynki)</b>	Wzmocnij ścianę głębokim fundamentem. Jeśli podczas obróbki wstępnej powierzchnia jest zbyt chłonna, pokryj ją podkładem do tapet.
<b>Beton</b>	Przygotuj ścianę odpowiednim gruntem do betonu i białym podkładem.

## 1. Lista kontrolna Powierzchnia

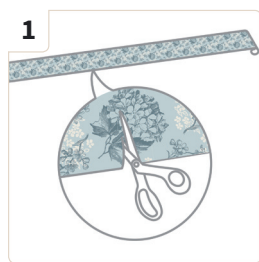
- ... Czysta i gładka
- ... Wytrzymała i sucha
- ... Równomiernie chłonna

## 2. Lista kontrolna Narzędzia

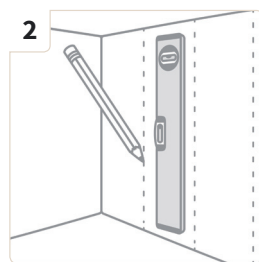
- ... Folia zabezpieczająca
- ... Śrubokręt
- ... Nóż do kartonu, nożyczki
- ... Poziomica
- ... Kij pomiarowy/Linijka
- ... Ołówek
- ... Całówka
- ... Pędzel
- ... Rolka dociskowa
- ... Wiadro
- ... Gąbka/szmatka
- ... Drabina

## 3. Lista kontrolna „Przed tapetowaniem”

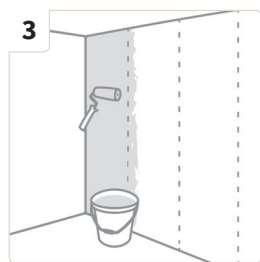
- ... Wyłącz zasilanie w skrzynce bezpieczników. Sprawdź, czy zasilanie nie jest przerywane przez test włącznika światła i/lub przez a detektor fazy.
- ... Usuń włączniki światła i osłony na kontakt.
- ... Usuń listwy przypodłogowe i ramy sufitowe.
- ... Przykryj podłogę folią ochronną lub starą gazetą.



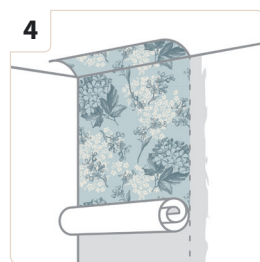
Zmierz wysokość swojej ściany i przytnij pierwszy pasek nieco większy. Wystające końce będą odcięte na ostatnim etapie.



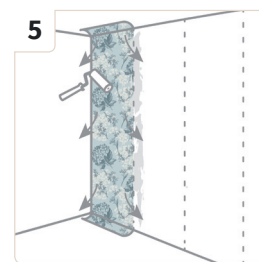
Narysuj wytyczne na ścianie ołówkiem, w celu ułatwienia aplikacji. Polecamy tapetować w temperaturze pokojowej unikając silnych przeciągów.



Wymieszaj klej do tapet z zimną wodą i pozwól jej odpocząć na około 30 minut. Następnie nałóż klej obficie i równomiernie na ścianę w pierwszym wyrysowanym obszarze.



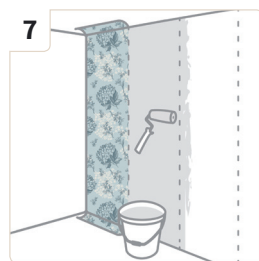
Zacznij od wklejenia pierwszego paska tapety dopasowując ją do linii pomocniczej.



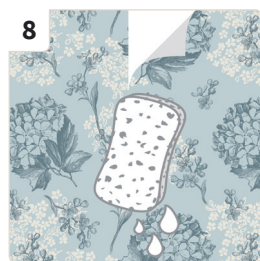
Splaszcz każdy pasek od góry do dołu, wypychając powietrze. Użyj w tym celu rolki dociskowej.



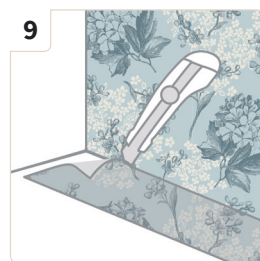
Teraz możesz wyciąć następny pasek. Upewnij się, że wzory dobrze do siebie pasują.



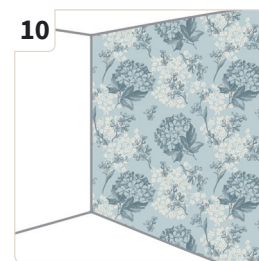
Kontynuuj przyklejanie pasków tapety, stosując klej na ścianę wewnątrz wyznaczonego obszaru.



Umieść pasek przy pasku, starannie obok siebie. Ślady kleju do tapet można usunąć za pomocą mokrej gąbki lub szmatki.



Kiedy montaż został zakończony, możesz wyciąć pozostałe krawędzie za pomocą ostrego noża.



Tapeta będzie powoli wysychać w temperaturze pokojowej. Małe pęcherzyki powietrza będą automatycznie znikać.