

Linea
Kitchen

COMPTOIR DE CUISINE AUTOCOLLANT

Haute résistance aux taches

Facile à poser

Moulable



Moulable
Modellabile

FR

Les **Plans de travail en vinyle autocollant Lineakitchen®**, sont une option **décorative** et **fonctionnelle**, facile à installer et à entretenir.

- Ils sont **très résistants aux produits chimiques et aux taches**, et sont également **imperméables**.
- Disponibles dans une **grande variété de designs**, ils sont idéaux pour des rénovations rapides et abordables à la maison ou au bureau.
- Ils sont **thermoformables** et peuvent être moulés pour obtenir une finition optimale des bords et des courbes.

Modèles brillants et mats

SCAN
ME →

ITALIANO



IT

Gli **adesivi vinilici Lineakitchen®** sono una alternativa **decorativa** e **funzionale** di facile installazione e manutenzione.

- **Alta resistenza ai prodotti chimici e alle macchie**, oltre che ad essere impermeabili.
- Disponibili in un **ampia varietà di modelli**, sono ideali per riforme rapide ed accessibili, per uso domestico ed uffici.
- Sono **termoformabili** e si possono modellare per ottenere un'ottima finitura su bordi e curve.

Finitura brillante e opaca

FRANÇAIS
SCAN
ME →



Nettoyage facile.
Facile pulizia.



Imperméable à l'eau.
Impermeabile.



Film adhésif.
Lamina adesiva.



Ajustement parfait.
Allineamento retto.



Bonne résistance aux chocs.
Buona resistenza ai colpi.



Thermoformable.
Termoformabile.



Bonne résistance à la chaleur.
Buona resistenza al calore.



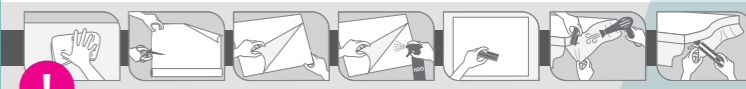
Haute résistance aux produits chimiques.
Alta resistenza a prodotti chimici.

FR

1. Nettoyer soigneusement la surface (graisse, poussière).
2. Couper le film à la mesure souhaitée.
3. Enlever doucement le papier de protection.
4. Vaporiser légèrement de l'eau sur la surface pour ajuster le film.
5. Placer le film sur la surface.
6. Eliminer l'eau et les bulles d'air à l'aide de la spatule.
7. Couper l'excédent de film à l'aide d'un cutter.
8. Il est conseillé de sceller avec un fil de silicone transparent la partie de la lame qui entre en contact avec: éviers, marbre... pour éviter toute infiltration d'eau entre le vinyle et la paroi.
9. Conseil: Utiliser un sèche-cheveux pour ajuster le film sur les bords et les formes courbées de la surface, (appliquer sur les deux côtés de la feuille) et étirer légèrement pour qu'elle s'adapte à la surface.
10. Pour retirer le film, chauffez-le doucement avec le sèche-cheveux et enlevez les restes de colle avec de l'eau et du savon.

IT

1. Pulire perfettamente la superficie d'applicazione (polvere, unto, ...)
2. Tagliare la lamina nella misura desiderata.
3. Ritirare poco a poco il foglio di protezione.
4. Nebulizzare leggermente la superficie adesiva per consentire eventuali aggiustamenti.
5. Applicare la lamina sulla superficie.
6. Con l'aiuto della spatola eliminare le bolle d'acqua o d'aria.
7. Tagliare con un taglierino il materiale in eccesso.
8. Si consiglia di sigillare con un filo di silicone trasparente la parte della lamina a contatto con: lavandini, marmo, etc, per evitare la penetrazione d'acqua tra il prodotto e la parete/bordo.
9. Suggerimento: Utilizzare un asciugacapelli per modellare la pellicola ai bordi e alle forme curve della superficie (su entrambi i lati della pellicola) e stirare leggermente la pellicola per adattarla alla superficie.
10. Per rimuovere la pellicola, riscaldarla delicatamente con un asciugacapelli e rimuovere i residui di colla con acqua e sapone.



• **Très important** : Nettoyez le plan de travail après chaque utilisation avec un chiffon, de l'eau et du savon. Pour les taches résistantes, utiliser un dégraissant ou de l'alcool.

• **Molto importante**: Dopo ogni utilizzo, pulire il piano di lavoro con un panno, acqua e sapone. Per macchie persistenti utilizzare uno sgrassante o dell'alcol.

• Ne pas poser d'ustensiles directement sortis du feu. Utiliser un protecteur, un dessous de plat ou similaire.

• NON appoggiare sul piano di lavoro gli utensili da cucina prelevati direttamente dal fuoco. Utilizzare una protezione, un sottopentola o simili.

ÉMISSIONS DANS L'AIR INTÉRIEUR*

A+

A+ A B C

CE

0270
Linea Hogar Deco S.L.U. - NIF: B6301761
P.I. El Foz, C/Dei Vidre 13, L'Arbog, Tarragona (Spain)
EN 1502:2007-02:2011

* Information sur le niveau d'émission de substances volatiles dans l'air intérieur, présentant un risque de toxicité par inhalation, sur une échelle de classe allant de A+ (très faibles émissions) à C (fortes émissions).

* Informatione sul livello di emissione delle sostanze volatili nell'ambiente (interno) che presentano un rischio di tossicità per inalazione, con una classificazione che va da A+ (emissioni molto basse) a C (emissioni alte).

Accompilta la normativa ambientale europea REACH.
Adempie con la normativa ambientale europea REACH.



65x200cm
PIANO CUCINA
AUTOADESIVO

Alta resistência a manchas

Facile applicazione

Modellabile



www.lineahogar.com