

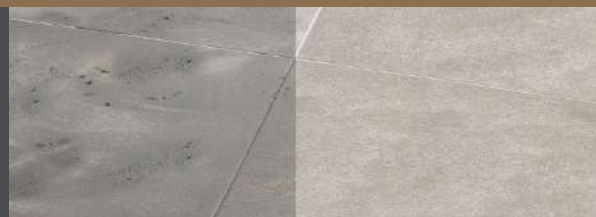
NETTOYAGE DE FIN DE CHANTIER

GRÈS CÉRAME, CÉRAMIQUE ÉMAILLÉE,
MATÉRIAUX RÉSISTANTS AUX ACIDES,
TERRE CUITE, CLINKER



SANS PHOSPHATES

• **ACIDE TAMPONNÉ** : exerce une action contrôlée durable, ne dégage pas de fumées nocives et garantit la sécurité nécessaire pour l'opérateur et pour l'environnement.



RENDEMENT

RENDEMENT ET DILUTION (1 litre):

Terre cuite 1:5	10-20 m ²
Grès cérame 1:5-1:10	40-80 m ²
Pierre naturelle 1:5-1:10	20-35 m ²

Les rendements sont indicatifs

Emballages

1 litre : cartons de 12 pièces.
5 litres : cartons de 4 pièces.

AVERTISSEMENTS

- Tenir hors de la portée des enfants.
- Ne pas jeter dans l'environnement après l'utilisation.

TEMPÉRATURES

Température de stockage : de 5° à 30 °C.
Le produit doit être appliqué sur des matériaux dont la température est comprise entre 5° et 30°C.

À QUOI SERT-IL

- Détergent pour le nettoyage de fin de chantier
- Élimine les incrustations d'après-pose et les saletés inorganiques tenaces
- Élimine les efflorescences salines de la terre cuite
- Élimine le calcaire des sols, des revêtements (douches), des sanitaires
- Nettoie en profondeur les sols extérieurs
- Détartre et nettoie en même temps car riche en tensioactifs sans agresser le matériau
- Efficace contre les traces et les dépôts de rouille
- Aide à éliminer les traces d'engobe sur la céramique et sur le grès cérame

LES AVANTAGES

Nouvelle FORMULE Eco avancée :

1. Contient des ingrédients biodégradables jusqu'à 98%.
2. Formule innovante sans phosphates.
3. Agit avec une action contrôlée de longue durée améliorant l'efficacité du nettoyage.
4. Efficace sur les résidus de joints à base de ciment avec des additifs de nouvelle formulation.
5. Contient des tensioactifs conformes à EPA.

- Acide tamponné, ne dégage pas de fumées nocives pour l'opérateur et pour l'environnement.
- Ne modifie pas l'aspect et ni la couleur des matériaux.
- N'endommage pas les profilés et les éléments en aluminium et en acier (hottes, conduits, etc.).
- Polyvalent : terre cuite, grès cérame, céramique, pierres résistantes aux acides.
- Multifonction : selon la dilution, nettoie et désincruste.
- Indiqué pour le nettoyage conformément à la norme UNI 11493 : 2016-1.

MODE D'EMPLOI

Dilution : De 1 :5 à 1 :10 en fonction de la saleté à enlever.

Application :

Pour le nettoyage après la pose et de fin de chantier : Mouiller au préalable la surface avec de l'eau. Utiliser ensuite **DETERDEK PRO** dilué dans l'eau en proportion de 1 :5 ou 1 :10 (1 litre de produit dans 5 ou 10 litres d'eau). Appliquer la solution sur quelques mètres carrés à la fois, attendre quelques minutes puis intervenir énergiquement avec une monobrosse ou un tampon abrasif. Ramasser les résidus avec un aspirateur à liquides ou avec des chiffons en microfibre et rincer abondamment à l'eau. En présence de résidus de saleté tenaces, répéter le nettoyage en utilisant une solution plus concentrée.

Pour l'entretien périodiques des surfaces extérieures qui présentent des signes évidents de vieillissement (pollution, poussière, etc.) : Diluer 1 litre de produit dans 10 litres d'eau. Suivre les mêmes modalités d'application décrites plus haut. Pour l'élimination des résidus calcaires, de la rouille et des traces d'engobe, utiliser le produit concentré.

Attention :

Ne pas utiliser sur les marbres polis ou sur les matériaux sensibles aux acides. S'assurer par un test préliminaire sur une petite surface, de la résistance effective du matériau au produit.