



PRODUITS DE RÉNOVATION  
CUIR, SKAI & PLASTIQUE

WWW.RENOVATION-DU-CUIR.FR

## KIT DE RÉNOVATION 0.5M<sup>2</sup> CUIR / SIMILI-CUIR



VIDÉO DÉMONSTRATION



### RÉPARER si nécessaire

Réparez les manques de matière en surface :  
**craquelures, griffures chat, petits trous,  
fissures et pelures** avec le RépaCuir



### RECOLORER

Recolorez au minimum la zone réparée  
et idéalement l'ensemble de la pièce  
pour un rendu parfaitement homogène



### PROTÉGER

Protégez votre matière des frottements répétés  
et doublez la durée de vie de votre cuir  
ou simili-cuir avec notre Vernis Soyeux



EXEMPLE DE RÉNOVATION D'UN SIÈGE  
VOITURE EN CUIR



EXEMPLE DE RÉNOVATION D'UN SIÈGE  
CANAPÉ EN CUIR



EXEMPLE DE RÉNOVATION D'UN SIÈGE  
VOLANT EN CUIR



# NUANCIER

RECOLORANT / PEINTURE



[COMMANDER ICI LE NUANCIER](#)

CLIQUEZ SUR LA COULEUR DÉSIRÉE POUR AFFICHER LE PRODUIT



0 - BLANC / WHITE



1 - NOIR / BLACK 9005



2 - GRAPHITE



3 - ANTHRACITE



4 - GRIS / GREY



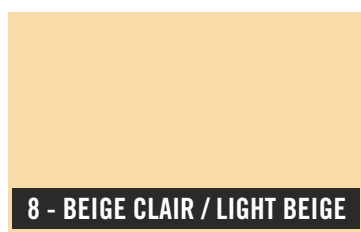
5 - GRIS CLAIR / LIGHT GREY



6 - BLANC CASSÉ / OFF-WHITE



7 - COQUILLE D'OEUF / EGGSHELL



8 - BEIGE CLAIR / LIGHT BEIGE



9 - BEIGE



10 - CAMEL



11 - FAUVE / TAWNY



12 - MARRON CLAIR / LIGHT BROWN



13 - MARRON / BROWN



14 - CHOCOLAT / CHOCOLATE



15 - BORDEAUX / BURGUNDY



16 - VIOLET / PURPLE



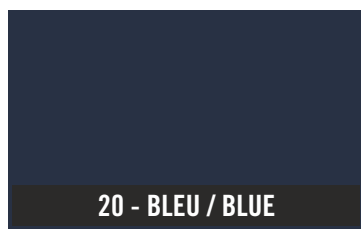
17 - ROUGE / RED



18 - ORANGE



19 - JAUNE / YELLOW



20 - BLEU / BLUE



21 - VERT ANGLAIS / GREEN

## AVERTISSEMENT

L'affichage des couleurs sur un écran est approximatif et ne vous permet pas de faire un choix éclairé.

N'imprimez pas non plus ce document pour trouver votre couleur.

# COULEUR SUR MESURE

CUIR, SKAI, PLASTIQUE

Nos coloristes peuvent reproduire **n'importe quelle couleur** à partir d'un échantillon physique à nous envoyer par courrier

En attente du retour



## COULEURS AUTOMOBILES

Nous disposons d'une base de connaissance de **plus de 9000 couleurs réparties sur 70 constructeurs automobile**

*(AUDI, BMW, PORSCHE, ROVER, RENAULT, PEUGEOT, JAGUAR, etc)*

➔ [Voir le nuancier](#)



**+33 (0)5 57 34 69 72**



**support@sofolk.fr**

SOFOLK - 7 chemin de Lartigot - ZI La Palu - 33360 LATRESNE - FRANCE

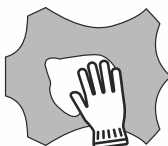

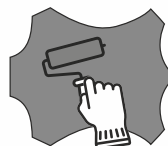

**EN CAS DE PROBLÈMES : CONTACTEZ-NOUS !**  
*IN CASE OF PROBLEMS: CONTACT US!*

# RÉNOVATION DU CUIR MODE D'EMPLOI

Contrairement à certains, notre recolorant ne nécessite ni profond d'accrochage, ni fixateur de couleur, quelque soit le cuir\* et ce n'est pas rien !

D'autre part il s'applique très facilement : au rouleau mousse, au pinceau, à l'éponge ou au pistolet (buse 0.8 ou 1mm). Nous pouvons même le livrer en aérosol !

\*A l'exception des finitions veloutées (daim et nubuck)

<p>1 <b>PRÉPARATION</b></p>  <p>PONCER légèrement et dégraisser à l'ACÉTONE</p>	<p>2 <b>RÉPARATION</b></p>  <p>RÉPARER si nécessaire</p>	<p>3 <b>RECOLORATION</b></p>  <p>RECOLORER</p>	<p>4 <b>PROTECTION</b></p>  <p>PROTÉGER avec le Vernis</p>
--	---	--	---

Convient pour tous les cuirs lisses ou grainés, pigmentés ou aniline, agneau plongé ou vachette, pleine fleur ou fleur rectifiée. Pour les cuirs veloutés comme le nubuck ou le daim, se référer au mode d'emploi spécifique.

## PRODUITS REQUIS

- 1 PRODUIT INDISPENSABLE  
Le Recolorant Pigmentaire
- 2 produits fortement conseillés  
Le Vernis Soyeux et l'Huile de Nourriture
- 1 produit en présence de tâches de Sébum  
Le Nettoyant Sébum
- 1 produit en cas de réparation  
Le RépaCuir

## ACCESSOIRES REQUIS



- Acetone, essuie-tout
- Papier de verregrain (grain 240 à 400)
- 1 rouleau mousse haute densité  
1 petit pinceau, 1 éponge et une spatule

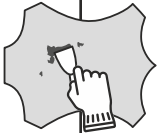
Si le cuir est très sec, nous conseillons une ou plusieurs applications d'Huile de Nourriture après un nettoyage à l'aide du Nettoyant Sofolk. Laisser l'Huile de nourriture s'infiltrer plusieurs heures. Attendre minimum dix jours avant de commencer votre rénovation.

## 1. LE NETTOYAGE



Le **nettoyage** est une phase importante de la rénovation. Commencer par poncer (poids de la main) avec le papier de verre pour casser le vernis d'origine, puis nettoyer les salissures et dégraisser à l'acétone.

## 2. RÉPARATION



**Réparation** des griffures, craquelures, pelures, etc. (si nécessaire).

Appliquer le RépaCuir avec une spatule en fines couches. Pour combler les manques de cuir, plusieurs applications seront nécessaires car le RépaCuir se rétracte en séchant.

**Le RépaCuir sèche rapidement (quelques minutes), éviter donc les surépaisseurs, préférer plusieurs couches fines successives et n'appliquer le produit qu'aux endroits requis.**

Pour réparer une déchirure ou un trou ouvert, glisser une pièce de cuir entre la mousse et l'envers du cuir, puis coller et combler avec le RépaCuir. Attendre une heure avant la recoloration.

*Attention : Le RépaCuir dispose d'un taux d'étirement limité, les tractions exercées sur des assises où la mousse est molle peuvent faire apparaître des cassures. Pour éviter ce problème, changer la mousse ou faire un contre-collage avec une pièce de cuir si le coussin est amovible.*

## 3. LA RECOLORATION



La **recoloration** s'effectue à l'ombre entre 15 et 25°C, au rouleau mousse, à l'éponge ou au pistolet (buse 1 mm). Appliquer une, deux ou trois couches\* de **Recolorant Pigmentaire**. Séchage entre les couches, une heure maxi à température ambiante. Pour les coins difficiles à atteindre utiliser un pinceau.

*Attention : Ne pas mettre en contact deux surfaces traitées avant qu'elles ne soient sèches. Pour les surfaces qui se touchent, activer le séchage au sèche-cheveux, chaud au départ puis froid en final ou glisser un papier sulfurisé. Si le recolorant pigmentaire semble ne jamais sécher, se reporter à notre FAQ.*

\* 3 couches pour les couleurs claires

## 4. LA PROTECTION



La **protection** de votre travail est très conseillée.

Le **Vernis Soyeux** ou la **Cire Protectrice** protègent la coloration d'abord, puis la fleur du cuir ensuite des frottements répétés. Ils empêchent l'encrassement et donnent la finition à votre rénovation. Appliquer 2 couches minimum de Vernis Soyeux 24h après la recoloration (laisser sécher la 1ère couche avant d'appliquer le 2<sup>ème</sup>), et une 3<sup>ème</sup> couche 15 jours plus tard de Vernis Soyeux OU de Cire Protectrice est fortement recommandée.

- Pour le Vernis Soyeux, utiliser une éponge propre légèrement humidifiée pour étaler le Vernis Soyeux. Ecraser l'éventuelle formation de bulles avant que celles-ci ne sèchent.
- Pour la Cire Protectrice, utiliser un chiffon non pelucheux, puis lustrer une fois le produit sec.