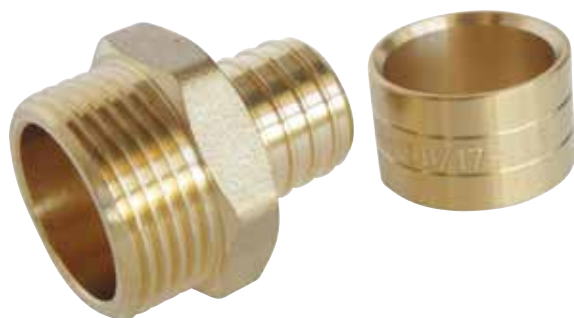


RACCORD À GLISSEMENT - MALE 20/27 - PER Ø20



- MATIÈRE RACCORD EN LAITON NORMÉ EUROPÉEN (CW617N) ET BAGUE EN LAITON
- RACCORDS COMPATIBLES AVEC TOUTES LES PINCES À GLISSEMENT DU MARCHÉ
- MONTAGE FACILE : BAGUE RÉVERSIBLE POUR ÉVITER TOUT RISQUE D'ERREUR DE MONTAGE

SOMATHERM FOR YOU - Raccord à glissement - Fiable, simple et rapide à poser - Male 20/27 - PER Ø20

DESCRIPTION	PER Ø20. - Mâle 20/27. - NF certificat 81345. - Application tubes PER. - Montage et assemblage facile grâce à sa bague réversible et par simple glissement sur le tube. - Résistance à la corrosion. - Corps en laiton CW617N (conformité norme européenne). - Conditionné à l'unité.
CARACTÉRISTIQUES	Raccord a glissement Male 20/27 p.e.r ø20 Normé ACS Certifié NF
APPLICATIONS	Application sanitaire, chauffage
CONDITIONS D'UTILISATION	Pression maxi. d'utilisation : 10 bars T°C d'utilisation : de 5°C à 90°C
COMPATIBILITÉ	Compatible pour tube PER de diamètre 20 Compatible avec un outillage à glissement
PRÉCAUTION D'EMPLOI	<p>Avant l'installation, il est impératif de nettoyer les tuyauteries de l'installation.</p> <p>Contrôler la pression de l'eau : maxi 4 bar, au-delà, prévoir la pose d'un réducteur de pression en tête de l'alimentation générale.</p> <p>Ce raccord est prévu pour fonctionner avec de l'eau douce ; en cas d'eau calcaire, prévoir un traitement de l'eau. L'installation de ce raccord doit être effectuée sans aucune traction mécanique (dilatation ou manque de supportage).</p> <p>Le raccord ne doit pas subir de contraintes mécaniques ; vérifier l'alignement des tuyauteries.</p> <p>Adapter le couple de serrage pour ne pas détériorer les tarauds : 30 N.mètre max.</p> <p>Pour réaliser l'étanchéité du raccord au niveau du filetage, privilégier le PTFE ou la pate anaérobie.</p> <p>L'usage de la filasse avec de la pate à joint est proscrite.</p> <p>Finaliser le serrage de l'écrou de maintien du raccord à l'aide d'une pince ou d'une clé (serrer modérément).</p> <p>Les raccords doivent rester accessibles.</p> <p>L'installation et l'utilisation de ce raccord doivent être conformes aux règles de l'art, DTU, et réglementations en vigueur.</p>

SPECIFICATIONS D'INSTALLATION

Permet le raccordement de plomberie destinés aux réseaux de distribution d'eau sanitaire ou de chauffage dans une habitation

Avant l'installation, il est impératif de nettoyer les tuyauteries de l'installation.
Contrôler la pression de l'eau : maxi 4 bar, au-delà, prévoir la pose d'un réducteur de pression en tête de l'alimentation générale.
Ce raccord est prévu pour fonctionner avec de l'eau douce ; en cas d'eau calcaire, prévoir un traitement de l'eau. L'installation de ce raccord doit être effectuée sans aucune traction mécanique (dilatation ou manque de supportage).
Le raccord ne doit pas subir de contraintes mécaniques; vérifier l'alignement des tuyauteries.
Adapter le couple de serrage pour ne pas détériorer les tarauds: 30 N.mètre max.
L'usage de la filasse avec de la pâte à joint est proscrite.
Finaliser le serrage de l'écrou de maintien du raccord à l'aide d'une pince ou d'une clé (serrer modérément).
Les raccords doivent rester accessibles.
L'installation et l'utilisation de ce raccord doivent être conformes aux règles de l'art, DTU, et réglementations en vigueur.

PRESCRIPTION DE POSE

Raccord à glissement pour tube PER - Normé ACS Certifié NF
Compatible avec un outillage à glissement
Pression maxi. d'utilisation : 10 bars
T°C d'utilisation : de 5°C à 90°C