

If you have any questions, please contact our customer care center.
Our contact details are below:
☎ 001-877-644-9366
✉ customerservice@aosom.com
Imported by Aosom LLC
27150 SW Kinsman Rd Wilsonville, OR 97070 USA
MADE IN CHINA

US

If you have any questions, please contact our customer care center.
Our contact details are below:
☎ 416-792-6088
✉ customerservice@aosom.ca
Imported by Aosom Canada Inc.
7270 Woodbine Avenue, Unit 307, Markham,
Ontario Canada L3R 4B9
MADE IN CHINA

CA

Si vous avez la moindre question, veuillez contacter notre centre d'assistance à la clientèle.
Nos coordonnées sont les suivantes:
☎ 416-792-6088
✉ customerservice@aosom.ca
Importé par Aosom Canada Inc.
7270 Woodbine Avenue, unité 307,
Markham, Ontario Canada L3R 4B9
Fabriqué en Chine

DE

If you have any questions, please contact our customer care center.
Our contact details are below:
☎ 0044-800-240-4004
✉ enquiries@mhstar.co.uk
IMPORTER ADDRESS:
MH STAR UK LTD
Unit 27, Perivale Park,
Horsenden lane South
Perivale, UB6 7RH
MADE IN CHINA

UK

Si vous avez la moindre question, veuillez contacter notre centre d'assistance à la clientèle.
Nos coordonnées sont les suivantes: ☎ 0033-1-84166106 ✉ aosom@mhfrance.fr
Importé par: MH France 2, rue Maurice Hartmann 92130 Issy-les-Moulineaux
Fabriqué en Chine
France

FR



Adresses sur quefairedemesdechets.fr

Si tiene alguna pregunta, comuníquese con nuestro Centro de Atención al Cliente.
Nuestros datos de contacto son los siguientes:
☎ 0034-931294512
✉ atencioncliente@aosom.es
IMPORTADOR:
SPANISH AOSOM, S.L.
C/ ROC GROS, Nº 15. 08550, ELS HOSTALET DE
BALENYÀ, SPAIN.
B66295775
WWW.AOSOM.ES
HECHO EN CHINA

ES

Se tiver alguma dúvida, por favor contacte o nosso Centro de Atendimento ao Cliente.
Os nossos dados de contacto são os seguintes:
☎ 0034-931294512 (SEG-SEX DAS 7:30H ÀS 16:30H)
✉ info@aosom.pt.
IMPORTADOR:
SPANISH AOSOM, S.L.
C.ROC GROS N.15, 08550. ELS HOSTALET DE BALENYÀ
WWW.AOSOM.PT

PT

Wenn Sie Fragen haben, wenden Sie sich bitte an unser Kundendienstzentrum.
Unsere Kontaktdaten stehen unten:
☎ 0049-0(40)-88307530 ✉ service@aosom.de
ADRESSE DES IMPORTEUR:
MH Handel GmbH
Wendenstraße 309
D-20537 Hamburg
Germany
IN CHINA HERGESTELLT

DE

In caso di dubbio, si prega di contattare il nostro centro assistenza clienti.
I nostri dettagli di contatto sono di seguito:
☎ 0039-0249471447 ✉ clienti@aosom.it
IMPORTATO DA:
AOSOM Italy srl
Centro Direzionale Milanofiori
Strada 1 Palazzo F1
20057 Assago (MI)
P.I.: 08567220960
FATTO IN CINA

IT

PawHut.

IN230600153V01

D06-186V00_D06-186V01



EN_IMPORTANT, RETAIN FOR FUTURE REFERENCE: READ CAREFULLY.

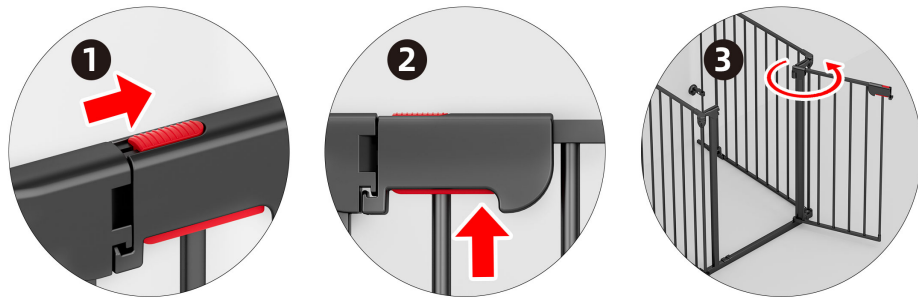
FR_IMPORTANT: A LIRE ATTENTIVEMENT ET À CONSERVER POUR CONSULTATION ULTÉRIEURE.

ES_IMPORTANTE, LEA Y GUARDE PARA FUTURAS REFERENCIAS.

PT_IMPORTANTE, RETER PARA REFERÊNCIA FUTURA: LEIA ATENTAMENTE.

DE_WICHTIG! SORGFÄLTIG LESEN UND FÜR SPÄTER NACHSCHLAGEN AUFBEWAHREN.

IT_IMPORTANTE! CONSERVARE IL PRESENTE MANUALE PER FUTURO RIFERIMENTO E LEGGERLO ATTENTAMENTE.

**EN****Before You Start**

Please read all instructions carefully.
 Retain instructions for future reference.
 Separate and count all parts and hardware.
 Read through each step carefully and follow the proper order.
 We recommend that, where possible, all items are assembled near to the area in which they will be placed in use, to avoid moving the product unnecessarily once assembled.
 Always place the product on a flat, steady and stable surface.
 Keep all small parts and packaging materials for this product away from babies and children as they potentially pose a serious choking hazard.

FR**Avant de Commencer**

Veillez lire attentivement toutes les instructions.
 Conservez les instructions pour vous y référer ultérieurement.
 Vérifiez toutes les pièces et les accessoires.
 Lisez attentivement chaque étape et suivez l'ordre correct.
 Nous recommandons que, dans la mesure du possible, tous les produits soient assemblés à proximité de la zone où ils seront utilisés, afin d'éviter tout déplacement inutile du produit une fois assemblé.
 Placez toujours le produit sur une surface plane et stable.
 Conservez toutes les petites pièces de ce produit et les matériaux d'emballage hors de portée des bébés et des enfants, car ils pourraient présenter un risque d'étouffement.

ES**Antes de Empezar**

Lea atentamente todas las instrucciones.
 Conserve las instrucciones para futuras consultas.
 Separe y cuente todas las piezas y los accesorios.
 Lea detenidamente cada paso y siga el orden correcto.
 Recomendamos que, siempre que sea posible, todos los elementos se monten cerca de la zona en la que se van a utilizar, para evitar mover el producto innecesariamente una vez montado.
 Coloque siempre el producto sobre una superficie plana, estable y firme.
 Mantenga todas las piezas pequeñas y los materiales de embalaje de este producto lejos de los bebés y los niños, ya que pueden representar un grave riesgo de asfixia.

PT**Antes de começar**

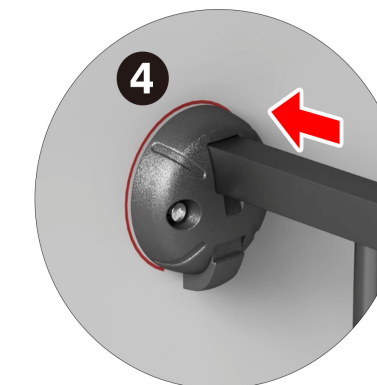
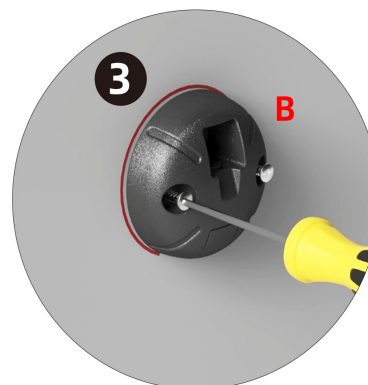
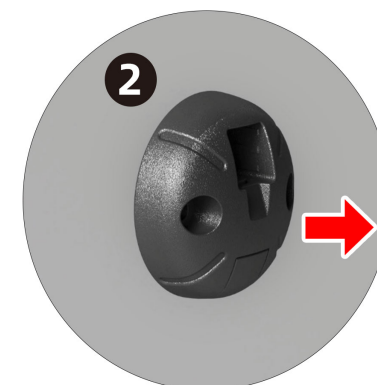
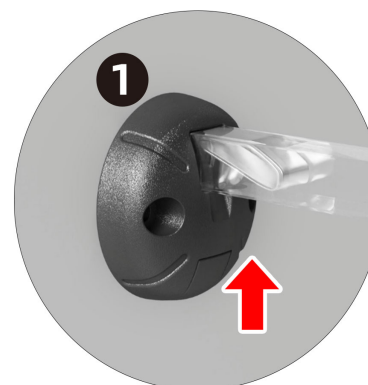
Leia atentamente todas as instruções.
 Guarde as instruções para referência futura.
 Separe e conte todas as peças e ferragens.
 Leia atentamente cada passo e siga a ordem correcta.
 Recomendamos que, sempre que possível, todos os itens sejam montados perto da área em que serão utilizados, para evitar deslocar desnecessariamente o produto depois de montado.
 Coloque sempre o produto numa superfície plana, firme e estável.
 Mantenha todas as peças pequenas e materiais de embalagem deste produto afastados de bebés e crianças, uma vez que podem representar um risco grave de asfixia.

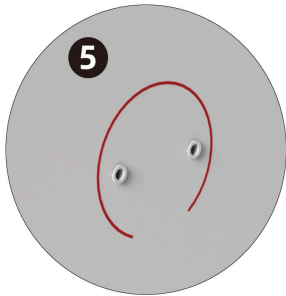
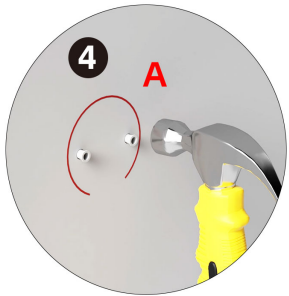
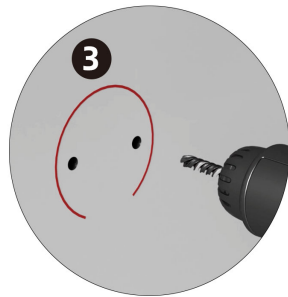
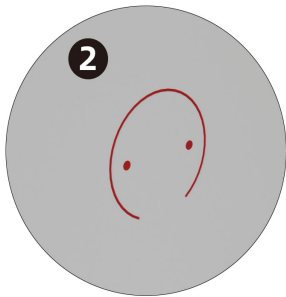
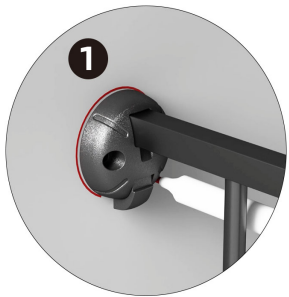
Vor dem Beginnen

Bitte lesen Sie alle Anweisungen sorgfältig durch.
 Bewahren Sie die Anweisungen zum zukünftigen Verwendung auf.
 Überprüfen Sie, ob alle Teile und Zubehörteile vorhanden sind.
 Lesen Sie jeden Schritt sorgfältig durch und befolgen Sie die richtige Reihenfolge.
 Wir empfehlen, alle Teile möglichst in der Nähe des Aufstellungsortes zu montieren, um unnötige Bewegungen nach der Montage zu vermeiden.
 Stellen Sie den Artikel immer auf eine ebene, feste und stabile Fläche.
 Halten Sie alle kleinen Teile und Verpackungsmaterialien fern von Babys und Kindern, ansonsten besteht Erstickungsgefahr.

Prima di Iniziare

Si prega di leggere attentamente tutte le istruzioni.
 Conservare le istruzioni per riferimento futuro.
 Separare e contare tutte le parti e gli accessori.
 Leggere attentamente ogni passo e seguire l'ordine corretto.
 Si consiglia, ove possibile, di assemblare tutti gli articoli vicino alla zona in cui verranno posti in uso, per evitare di spostare inutilmente il prodotto una volta assemblato.
 Posizionare sempre il prodotto su una superficie piana, stabile.
 Tenere tutte le piccole parti e i materiali di imballaggio di questo prodotto lontano dalla portata di neonati e bambini, in quanto possono costituire un serio pericolo di soffocamento.





A X8
Ø 6
+1(Spare)



B X8
M4X35
+1(Spare)

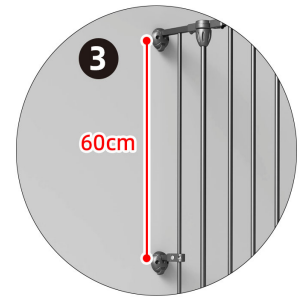
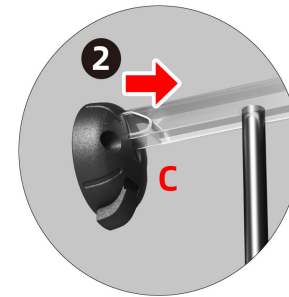
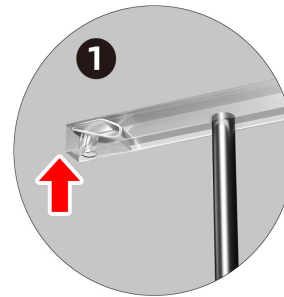
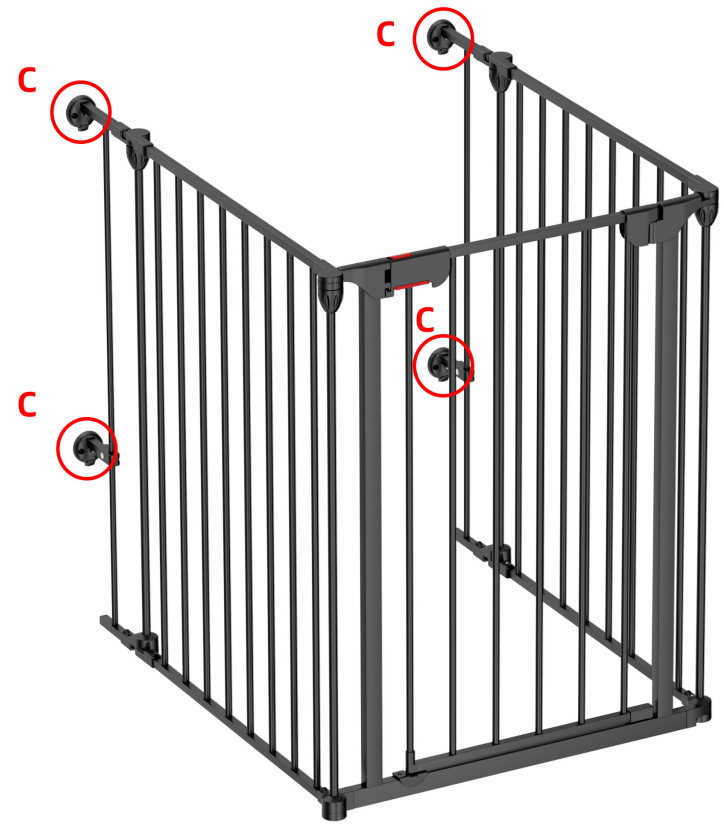


C X4



D X1







D





7



8