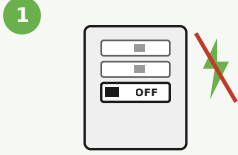
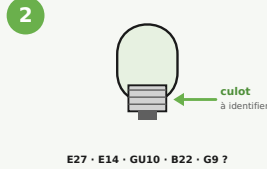


**⚠ SÉCURITÉ** — raccordement au réseau par un électricien qualifié (norme **NF C 15-100**). **Couper le courant** au disjoncteur et vérifier l'absence de tension avant toute intervention. Pour une simple ampoule, couper aussi l'interrupteur mural.

INSTALLATION ÉTAPE PAR ÉTAPE



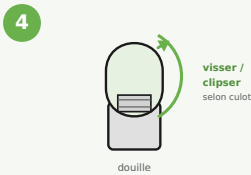
**1 Couper le courant**  
Interrupteur + disjoncteur OFF



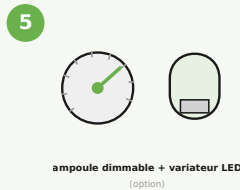
**2 Identifier le culot**  
E27 / E14 / GU10 / B22 / G9...



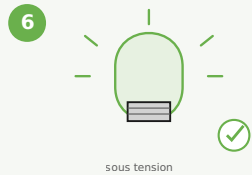
**3 Vérifier tension & puissance**  
230V ou 12V · ≤ W max du luminaire



**4 Poser l'ampoule**  
Visser, baïonnette ou broches



**5 Option dimmable**  
Ampoule + variateur compatible



**6 Mettre en service**  
Rétablir le courant



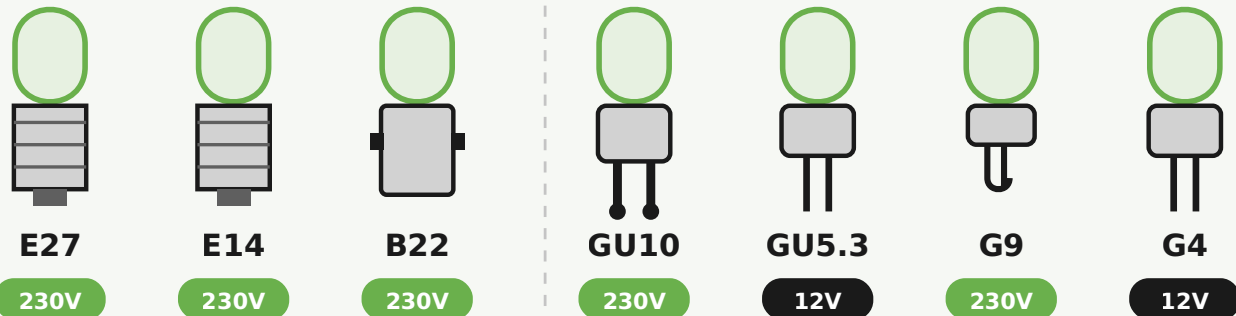
**7 Recycler l'ancienne**  
Filière DEEE

CHOISIR & BRANCHER

- PUISSANCE** Ne jamais dépasser la **puissance max** indiquée sur le luminaire.
- 12V** Culots **GU5.3 / MR16** et **G4** → transformateur LED adapté.
- DIMMABLE** Gradation = ampoule dimmable + **variateur compatible LED**.

**Bon à savoir :** choisir la température de couleur (2700K chaud → 6500K froid) et l'angle de faisceau selon l'usage. Ampoule usagée : dépôt en filière DEEE, jamais aux ordures ménagères.

PANORAMA DES CULOTS



230V — branchement direct

12V — transformateur requis

culot = repère gravé sur l'ancienne ampoule / la douille