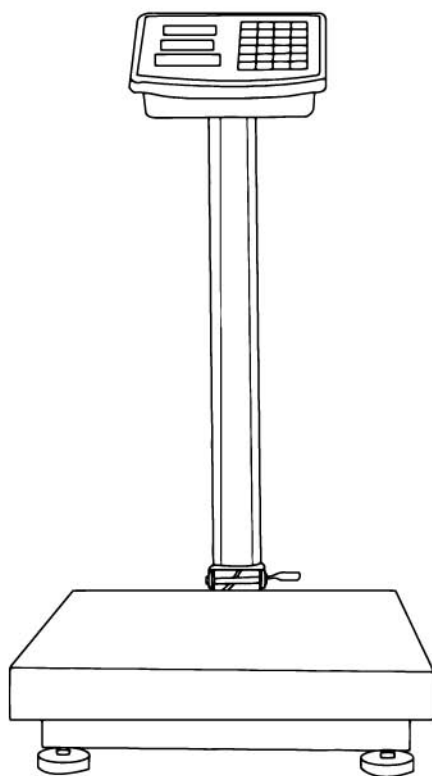


ACRAM-300

INDUSTRIAL SCALE 300KG



IT

FR

UK

ES

BOUDECH

CE

INDEX

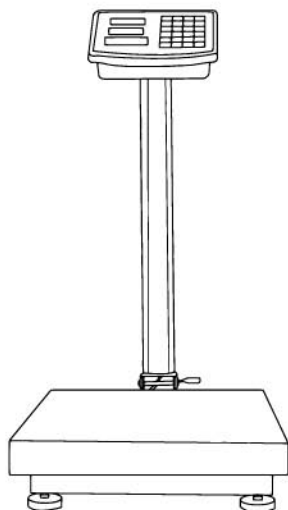
- p4.IT
- p12.UK
- p20.ES
- p28.FR



ITALIANO

Bilancia Industriale
TCS-K

SPECIFICHE TECNICHE



Modello	TCS-K
Overview	Bilancia Elettronica Industriale
<p>Bilancia digitale Agram 300 con display ad asta retroilluminato. Ideale per uso industriale, funziona sia elettricamente che a batteria. Fornita con una batteria ricaricabile in dotazione che ne permette un utilizzo continuato per circa 20 ore. La struttura del display è realizzata in acciaio inox mentre il piatto è in acciaio verniciato a polveri.</p> <p>La bilancia è dotata di una spia che segnala il sovraccarico e della funzione di spegnimento automatico che consente di risparmiare energia quando l'apparecchio non è in uso.</p> <p>Inoltre, avendo l'asta del display ripiegabile, è possibile richiudere e trasportare la bilancia in modo molto pratico.</p>	

Capacità max. di peso	Pesata Minima	Display	Funzionamento	Batteria
300kg	100g	LCD retro illuminato	Corrente / Batteria Ricaricabile	Ricaricabile in dotazione

SICUREZZA



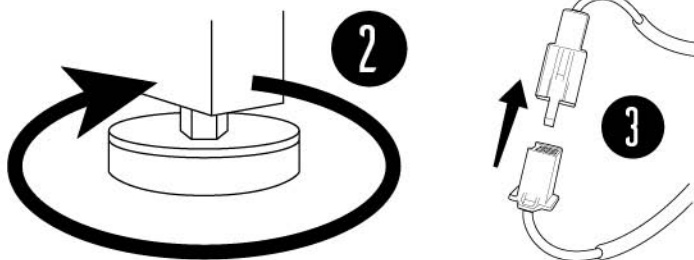
Leggere attentamente le istruzioni prima di utilizzare l'attrezzo.

1. Si prega di mantenere la bilancia asciutta, di non esporla a luce solare diretta, a temperature troppo alte o troppo basse e di non tenerla in luoghi eccessivamente umidi.
2. Non sottoporre la bilancia ad un peso eccessivo in quanto ne provocherebbe il danneggiamento della cella di carico.
3. Se la bilancia dovesse essere involontariamente esposta ad un carico eccessivo, la stessa andrà in allarme e sul display si visualizzerà la scritta 'FULL'. In tal caso si prega voler rimuovere il carico tempestivamente.
4. La bilancia dovrà essere adoperata a tensione stabile. Una tensione troppo alta o bassa potrebbe causare danni.
5. La bilancia funziona a corrente alternata ed è pertanto necessaria collegarla alla corrente. E' tuttavia consigliato di scollegarla la spina di alimentazione se la bilancia non è usata per un lungo periodo di tempo.
6. Per pulire la bilancia usare esclusivamente un panno umido. Mai immergerla in acqua o in altri liquidi in quanto provocherebbe un corto circuito. Tenere sempre mani, piedi e vestiti lontano dalle parti rotanti.

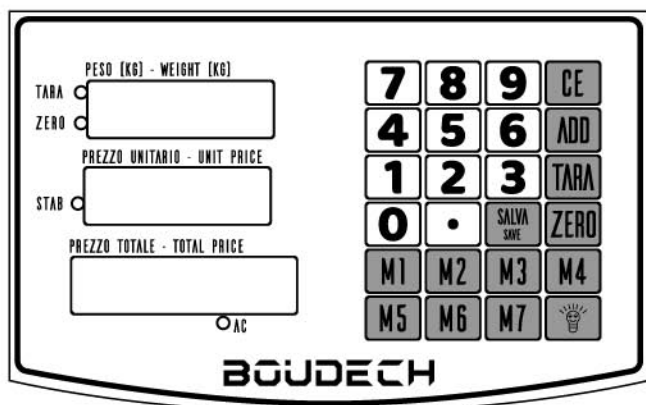
INSTALLAZIONE

Rimuovere l'imballo. Estrarre la piattaforma di peso, il supporto in acciaio ed il display dalla confezione. Quindi posizionarla su una superficie piana ben livellata.

1. Avvitare il supporto in acciaio alla piattaforma.
2. Regolare i 4 piedini di appoggio sotto la bilancia.
3. Collegare il filo del sensore al cavo che fuoriesce dalla piattaforma. Poi fissare il sensore sul supporto in modo che quando il contatore sarà azionato la bilancia funzionerà correttamente.



UTILIZZO



Quando la bilancia si accende si attiveranno le funzioni “ZERO” e “STAB”. Assicurarsi che il display si illumini in corrispondenza delle diciture “ZERO” e “STAB” prima di iniziare ad usare la bilancia.

Pulsante di illuminazione. Premendo il pulsante una sola volta si accenderà la luce del display LCD. Premendolo una seconda volta la luce si spegnerà. Una volta che la luce è accesa, se nessun oggetto sarà posizionato sulla piattaforma entro 3 secondi, la luce si spegnerà automaticamente e si attiverà la modalità di risparmio energetico.

Pulsante ZERO. Ha la funzione di azzerare il peso entrato precedentemente. Notare che quando è attivata la funzione TARA, la funzione ZERO è disattivata.

Pulsante TARA: Per attivare questa funzione è necessario caricare il contenitore che si vuole tarare sulla piattaforma di peso, quindi premere il pulsante ed attendere che nel riquadro dedicato appaia il valore 0.00. A questo punto sarà possibile caricare il contenitore così che sarà pesato il contenuto al netto dell’involucro. Se si rimuove il carico il display visualizzerà un numero negativo. A questo punto ripremere il tasto TARA per disattivare la funzione.

Pulsanti [0] – [9]: I tasti numerici sono utilizzati per impostare il prezzo per unità. Questo prezzo sarà moltiplicato al peso per fornire il prezzo totale come output.

Pulsante ADD: Premendo il pulsante Add durante l’operazione di peso la bilancia memorizza il valore pesato e lo aggiunge ai successivi. Per utilizzare correttamente questa funzione, aggiungere il carico sulla piattaforma di peso ed attendere di visualizzarne il peso a display. Digitare quindi il prezzo per chilogrammo così da ottenere il prezzo totale. A questo punto se si preme il tasto ADD, il display del prezzo per unità mostrerà il valore Add.1 e si potrà quindi procedere alla rimozione del carico per passare all’operazione successiva. Ripetendo gli steps precedenti si visualizzerà nel display del prezzo unitario il valore Add.2 mentre il display del prezzo totale mostrerà la somma di Add.1 + Add.2. E’ possibile ripetere questa operazione fino ad un massimo di 99 carichi pesati addizionati tra loro. Per disattivare questa funzione premere il tasto C.

Pulsante C: Consente di cancellare il prezzo per unità precedentemente impostato.

Pulsante dei decimali: Si utilizza per impostare la posizione decimale del prezzo unitario.

Pulsante M(z) con $(z) = 1,2,3 \dots$: Consente di rilevare il prezzo unitario che viene memorizzato quando si posiziona l'oggetto sulla piattaforma.

Pulsante SALVA: Questa funzione consente di memorizzare il prezzo unitario rilevato da M(z). Premendo SALVA la prima volta il prezzo unitario mostrerà '0', procedere quindi a digitare il prezzo desiderato e premere un dei tasti M(z) per memorizzare il medesimo prezzo su uno dei tasti.

MANUTENZIONE

Batteria: Quando il display del prezzo unitario mostra la dicitura 'Lb-' significa che la batteria dovrà essere ricaricata non appena terminata l'operazione corrente. Normalmente per ogni ora di utilizzo effettuata la batteria avrà bisogno di 1.2 ore di ricarica. Se la bilancia restasse spenta per un lungo periodo oltre i 3 mesi, è consigliato ricaricarla per almeno 24h.

Calibrazione Bilancia: Se per qualsivoglia motivo la bilancia dovesse perdere la calibrazione impostata di default procedere con le seguenti attività:

- Accendere la bilancia, lasciare che si stabilizzi ed inserire la password 3658 oppure 1509. Premere il tasto TARA e poi il tasto '1'. A questo punto il display del prezzo totale dovrà mostrare il valore '0'. Premere quindi il tasto TARA ed attendere che il display del prezzo totale mostri la dicitura '----'.
- Poggiare sulla bilancia un oggetto di almeno 50 kg e premere il tasto TARA.
- Digitare il valore del peso dell'oggetto poggiato espresso in decagrammi e premere nuovamente il tasto TARA. Ad esempio se il peso dell'oggetto è 50Kg, digitare il valore 5000.
- Digitare ora il valore della massima capacità di carico della bilancia espresso anch'esso in decagrammi, quindi 30000. Premere nuovamente il tasto TARA.
- Digitare 2 e premere TARA.
- Adesso digitare 10 e premere TARA.
- Se la finestra del peso mostra il peso esatto dell'oggetto poggiato sulla bilancia, la calibrazione è avvenuta con successo, quindi rimuovere il peso dalla piattaforma e spegnere la bilancia.

RISOLUZIONI DEI PROBLEMI

Problema	Istruzioni	Causa	Rimedio
La luce AC non si accende	L'alimentazione potrebbe essere disconnessa	La spina non è inserita. Il cavo di alimentazione è danneggiato	Inserire la spina. Comprare un nuovo cavo
La bilancia non si accende con le batterie	Non arriva corrente alla bilancia	La batteria è danneggiata La batteria non è adatta alla bilancia	Assicurarsi che la batteria sia quella giusta e/o sostituirla
La spia di sovraccarico si accende ad intermittenza e la bilancia va in allarme	Sovraccarico	La batteria è stata usata per troppo tempo	Ricaricare la batteria o sostituirla se il problema persiste
La lettura del peso non è corretta	C'è un sovraccarico o la bilancia è stata esposta ad umidità	Tensione insufficiente L'utilizzo delle batterie è stato prolungato oltre l'avviso di batteria scarica La bilancia è stata esposta ad eccessiva umidità	Spedire la bilancia in assistenza presso Franchini Shop

ATTESTAZIONE DI CONFORMITÀ



Franchini Group, azienda proprietaria del marchio registrato BOUDECH® con sede operativa all' Interporto di Nola, Lotto D, 217/218, 80035 (Italy), dichiara che:

I rilevatori di peso AGRAM 300 modello TCS-K sono conformi alla direttiva 2014/30/EU del Parlamento europeo e del Consiglio concernente l'armonizzazione delle legislazioni degli Staci membri relativamente alla compatibilità elettromagnetica.

Franchini Group dichiara pertanto che i prodotti commercializzati corrispondono al campione sottoposto a test da parte del produttore secondo gli standards EN61000-6-3:2007+A1:2011, EN61000-3-2:2014, EN61000-3-3:2013, EN61000-6-1:2007 ed in accordo agli stessi è stata emessa la certificazione CE da parte di organizzazioni abilitate dalla comunità Europea.

Nola (Italy) 9 Aprile 2021

A handwritten signature in black ink, appearing to read 'Francesco Sorrentino', is written over a horizontal line. The signature is stylized and cursive.

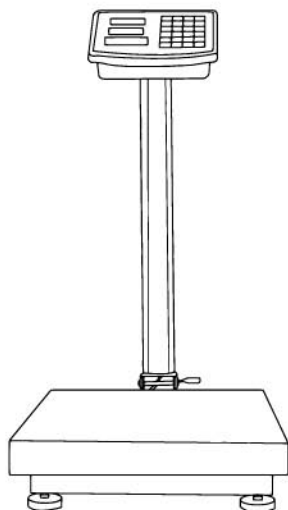
Francesco Sorrentino, CEO Franchini Group



ENGLISH

Industrial Scale
TCS-K

TECHNICAL SPECIFICATIONS



Modello	TCS-K
Overview	Electronic Industrial Scale
<p>Agram 300 digital scale with backlit rod display. Ideal for industrial use, it works both electrically and battery operated. Supplied with a rechargeable battery that allows continuous use for about 20 hours. The structure of the display is made of stainless steel while the plate is made of powder-coated steel.</p> <p>The scale has an overload warning light and an automatic power-off function that saves energy when the device is not in use.</p> <p>In addition, because the display rod is foldable, the scale can be very conveniently folded and transported.</p>	

Max. weight capacity	Minimum weighing	Display	Operation	Battery
300kg	100g	Backlit LCD	Current / Rechargeable battery	Rechargeable supplied

SAFETY



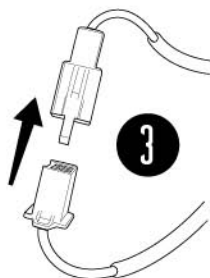
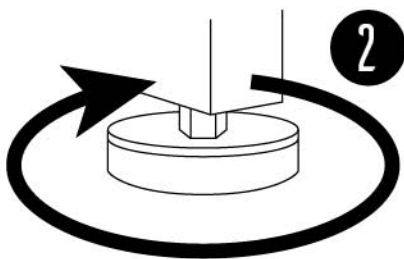
Read the instructions carefully before using the tool.

1. Please keep the scale dry, do not expose it to direct sunlight, too high or too low temperatures and do not keep it in excessively humid places.
2. Do not subject the scale to excessive weight as this will damage the load cell.
3. If the scale is inadvertently exposed to an excessive load, the scale will go into alarm and 'FULL' will be displayed. In this case, please remove the load promptly.
4. The scale must be operated with a stable voltage. Too high or too low a voltage may cause damage.
5. The scale operates on alternating current and it is therefore necessary to connect it to the power supply. However, it is recommended to unplug it if the scale is not to be used for a long period of time.
6. Use only a damp cloth to clean the scale. Never immerse the scale in water or other liquids as this will cause a short circuit. Always keep hands, feet and clothing away from rotating parts.

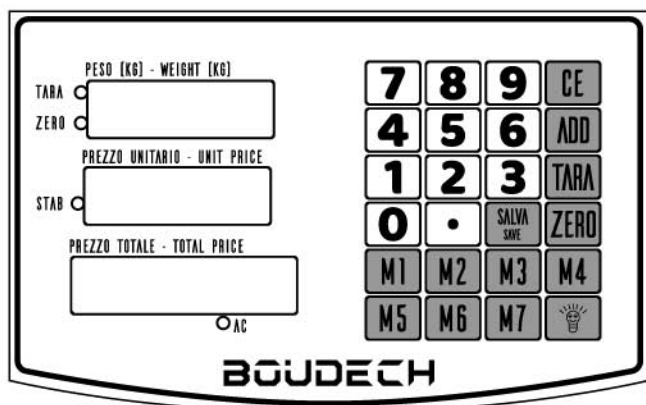
INSTALLATION

Remove the packaging. Remove the weighing platform, the steel support and the display from the packaging. Then place it on a flat, level surface.

1. Screw the steel support to the platform.
2. Adjust the 4 support feet underneath the scale.
3. Connect the sensor wire to the cable coming out of the platform. Then attach the sensor to the stand so that when the counter is operated the scale will function correctly.



USE



When the scale turns on, the "ZERO" and "STAB" functions will be activated. Make sure that the display lights up at "ZERO" and "STAB" before starting to use the scale.

Illumination button. Pressing the button once will turn on the LCD display light. Pressing it a second time will turn off the light. Once the light is on, if no object is placed on the platform within 3 seconds, the light will automatically turn off and the power saving mode will be activated.

ZERO button. Has the function of resetting the weight entered previously. Note that when the TARE function is activated, the ZERO function is deactivated.

TARE button: To activate this function it is necessary to load the container to be calibrated on the weighing platform, then press the button and wait for the value 0.00 to appear in the dedicated box. At this point it will be possible to load the container so that the content will be weighed net of the casing. If the load is removed, the display will show a negative number. At this point press the TARA key again to deactivate the function.

Buttons [0] - [9]: The numeric buttons are used to set the price per unit. This price will be multiplied to the weight to give the total price as output.

ADD button: Pressing the Add button during the weighing operation stores the weighed value and adds it to the next ones. To use this function correctly, add the load to the weighing platform and wait for the weight to appear on the display. Then enter the price per kilogram to obtain the total price. At this point, if you press the ADD key, the price per unit display will show the value Add.1 and you can then remove the load to move on to the next operation. Repeating the previous steps, the unit price display will show Add.2 while the total price display will show the sum of Add.1 + Add.2. It is possible to repeat this operation up to a maximum of 99 weighed loads added together. To deactivate this function press key C.

Button C: Deletes the previously set price per unit.

Decimal button: Used to set the decimal position of the unit price.

Button M(z) with (z) = 1,2,3...: Allows the unit price to be recorded when the object is placed on the platform.

SAVE button: This function allows you to store the unit price detected by M(z). If you press SAVE the first time the unit price will show '0', then proceed to enter the desired price and press one of the M(z) buttons to store the same price on one of the buttons.

MAINTENANCE

Battery: When the unit price display shows 'Lb-' it means that the battery will need recharging as soon as the current operation is completed. Normally for every hour of use the battery will need 1.2 hours of recharging. If the scale is not used for a long period of time (more than 3 months), we recommend recharging it for at least 24 hours.

Scale Calibration: If, for any reason, the balance loses its default calibration, proceed as follows:

- Turn on the balance, allow it to stabilise and enter the password 3658 or 1509. Press the TARE key and then the '1' key. The total price display should now show '0'. Then press the TARE key and wait for the total price display to show '----'.
- Place an object of at least 50 kg on the scale and press the TARE button.
- Enter the value of the weight of the object in decagrams and press the TARE key again. For example, if the weight of the object is 50Kg, enter the value 5000.
- Now enter the maximum load capacity of the scale in decagrams, i.e. 30000.
- Enter 2 and press TARA.
- Now enter 10 and press TARA.
- If the weight window shows the exact weight of the object placed on the scale, the calibration was successful, then remove the weight from the platform and turn off the scale.

TROUBLESHOOTING

Problem	Instructions	Cause	Remedy
AC light does not switch on	The power supply may be disconnected	The plug is not inserted The power cable is damaged	Insert the plug Buying a new cable
Balance does not switch on with batteries	No power to the scale	Battery is damaged The battery is not suitable for the scale	Make sure the battery is the right one and/or replace it
The overload indicator light comes on intermittently and the scale goes into alarm	Overload	The battery has been used for too long	Recharge the battery or replace it if the problem persists
Weight reading is not correct	There is an overload or the balance has been exposed to moisture	Insufficient voltage Battery use has been extended beyond the low battery warning The balance has been exposed to excessive humidity	Send the scale for service to Franchini Shop

ATTESTATION OF CONFORMITY



Franchini Group, owner of the registered trademark BOUDECH® with operational headquarters at Interporto di Nola, Lotto D, 217/218, 80035 (Italy), declares that:

AGRAM 300 Weight Monitors model TCS-K comply with Directive 2014/30/EU of the European Parliament and of the Council on the harmonisation of the laws of the Member States relating to electromagnetic compatibility.

Franchini Group therefore declares that the products marketed correspond to the sample tested by the manufacturer according to the standards EN61000-6-3:2007+A1:2011, EN61000-3-2:2014, EN61000-3-3:2013, EN61000-6-1:2007 and according to them the CE certification has been issued by organisations authorised by the European Community.

Nola (Italy), 9 Aprile 2021

A handwritten signature in black ink, appearing to read 'Francesco Sorrentino', is written over a horizontal line. The signature is stylized and cursive.

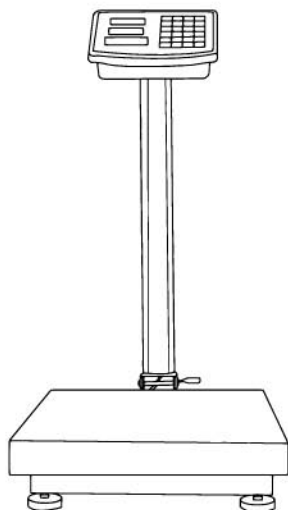
Francesco Sorrentino, CEO Franchini Group



ESPAÑOL

Escaleras industriales
TCS-K

PÁGINA TÉCNICA



Modello	TCS-K
Overview	Balanza industrial electrónica
<p>Báscula digital Agram 300 con pantalla de vanilla retroiluminada. Ideal para uso industrial, funciona tanto con electricidad como con batería. Se suministra con una batería recargable que permite el uso continuo durante unas 20 horas. La estructura del visor es de acero inoxidable, mientras que el plato es de acero con recubrimiento de polvo.</p> <p>La báscula cuenta una luz de advertencia de sobrecarga y una función de apagado automático que ahorra energía cuando el aparato no está en uso.</p> <p>Además, como la vanilla de la pantalla es plegable, la báscula se puede plegar y transportar muy cómodamente.</p>	

Capacidad de peso máximo	Pesaje mínimo	Display	Operación	Batería
300kg	100g	Pantalla LCD retroiluminada	Corriente / Batería recargable	Se suministra recargable

SEGURIDAD



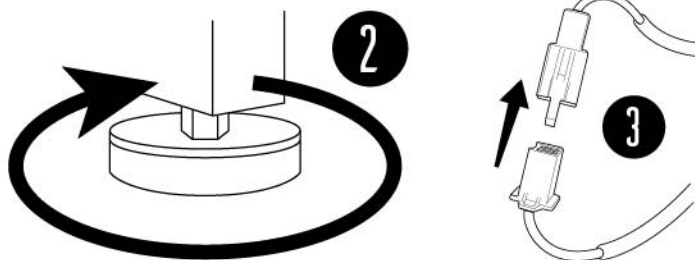
Lea atentamente las instrucciones antes de utilizar la herramienta.

1. Mantenga la balanza seca, no la exponga a la luz solar directa, a temperaturas demasiado altas o demasiado bajas y no la guarde en lugares excesivamente húmedos.
2. No someta la balanza a un peso excesivo, ya que esto dañará la célula de carga.
3. Si la balanza se expone inadvertidamente a una carga excesiva, la balanza entrará en alarma y se mostrará "FULL". En este caso, retire la carga rápidamente.
4. La balanza debe funcionar con una tensión estable. Una tensión demasiado alta o demasiado baja puede causar daños.
5. La balanza funciona con corriente alterna, por lo que es necesario conectarla a la red eléctrica. No obstante, se recomienda desenchufarla si no se va a utilizar la báscula durante un largo periodo de tiempo.
6. Utilice sólo un paño húmedo para limpiar la balanza. No sumerja nunca la balanza en agua u otros líquidos, ya que ello provocaría un cortocircuito. Mantenga siempre las manos, los pies y la ropa alejados de las piezas giratorias.

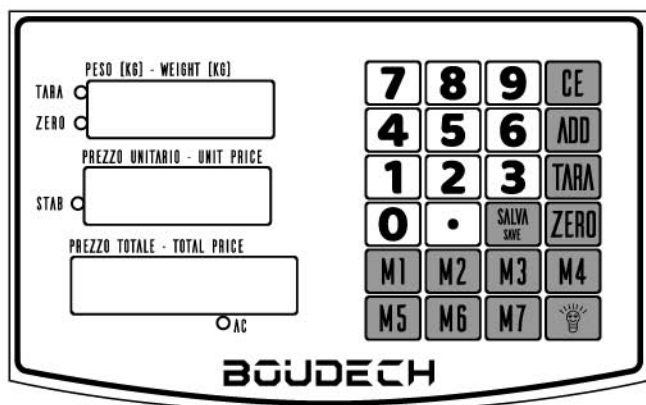
INSTALACIÓN

Retire el embalaje. Saque la plataforma de pesaje, el soporte de acero y el visor del embalaje. A continuación, colóquela en una superficie plana y nivelada.

1. Atornille el soporte de acero a la plataforma.
2. Ajuste los 4 pies de apoyo debajo de la balanza.
3. Conecte el cable del sensor al cable que sale de la plataforma. A continuación, fije el sensor al soporte para que, al accionar el contador, la balanza funcione correctamente.



UTILICE



Cuando la báscula se enciende, se activan las funciones "ZERO" y "STAB". Asegúrese de que la pantalla se ilumina en "ZERO" y "STAB" antes de empezar a utilizar la báscula.

Botón de iluminación. Al pulsar el botón una vez se encenderá la luz de la pantalla LCD. Si se pulsa una segunda vez, la luz se apagará. Una vez encendida la luz, si no se coloca ningún objeto sobre la plataforma en 3 segundos, la luz se apagará automáticamente y se activará el modo de ahorro de energía.

Botón CERO. Tiene la función de restablecer el peso introducido anteriormente. Tenga en cuenta que cuando se activa la función TARA, se desactiva la función ZERO.

Botón TARA: Para activar esta función es necesario cargar el contenedor a calibrar en la plataforma de pesaje, luego pulsar el botón y esperar a que aparezca el valor 0.00 en la casilla dedicada. En este momento será posible cargar el contenedor para que el contenido se pese neto de la carcasa. Si se retira la carga, la pantalla mostrará un número negativo. En este punto, pulse de nuevo la tecla TARA para desactivar la función.

Botones [0] - [9]: Los botones numéricos se utilizan para fijar el precio por unidad. Este precio se multiplicará por el peso para obtener el precio total.

Botón ADD: Al pulsar el botón Añadir durante la operación de pesaje se almacena el valor pesado y se añade a los siguientes. Para utilizar correctamente esta función, añada la carga a la plataforma de pesaje y espere a que el peso aparezca en la pantalla. A continuación, introduzca el precio por kilogramo para obtener el precio total. En este punto, si pulsa la tecla ADD, el display de precio por unidad mostrará el valor Add.1 y podrá entonces retirar la carga para pasar a la siguiente operación. Repitiendo los pasos anteriores, el display de precio unitario mostrará Add.2 mientras que el display de precio total mostrará la suma de Add.1 + Add.2. Es posible repetir esta operación hasta un máximo de 99 cargas pesadas sumadas. Para desactivar esta función pulse la tecla C.

Botón C: Borra el precio por unidad fijado anteriormente.

Botón de decimales: Permite fijar la posición decimal del precio unitario.

Botón M(z) con (z) = 1,2,3...: Permite registrar el precio unitario al colocar el objeto en la plataforma.

Botón SAVE: Esta función permite almacenar el precio unitario detectado por M(z). Si pulsa SAVE la primera vez el precio unitario mostrará '0', luego proceda a introducir el precio deseado y pulse uno de los botones M(z) para almacenar el mismo precio en uno de los botones.

MANTENIMIENTO

Batería: Cuando la pantalla del precio de la unidad muestra 'Lb-' significa que la batería necesitará ser recargada tan pronto como la operación actual sea completada. Normalmente, por cada hora de uso la batería necesitará 1,2 horas de recarga. Si la báscula no se utiliza durante un largo período de tiempo (más de 3 meses), se recomienda recargarla durante al menos 24 horas.

Calibración de la balanza: Si, por cualquier motivo, la balanza pierde su calibración por defecto, proceda como sigue:

Encienda la balanza, deje que se establezca e introduzca la contraseña 3658 o 1509. Pulse la tecla TARA y luego la tecla '1'. La pantalla del precio total debería mostrar "0". A continuación, pulse la tecla TARA y espere a que la pantalla de precio total muestre "--".

- Coloque un objeto de al menos 50 kg en la báscula y pulse el botón TARA.
- Introduzca el valor del peso del objeto en decagramas y vuelva a pulsar la tecla TARA. Por ejemplo, si el peso del objeto es de 50Kg, introduzca el valor 5000.
- Introduzca ahora la capacidad de carga máxima de la báscula en decagramas, es decir, 30000.
- Introduzca 2 y pulse TARA.
- Ahora introduzca 10 y pulse TARA.
- Si la ventana de peso muestra el peso exacto del objeto colocado en la balanza, la calibración fue exitosa, entonces retire el peso de la plataforma y apague la balanza.

SOLUCIÓN DE PROBLEMAS

Problema	Instrucciones	Causa	Remedio
La luz de AC no se enciende	El suministro de energía puede ser desconectado	El enchufe no está insertado. El cable de alimentación está dañado	Inserta el enchufe. Comprar un nuevo cable
La balanza no se enciende con las pilas	No hay energía para la balanza	La batería está dañada La batería no es adecuada para la balanza	Asegúrese de que la batería es la correcta y/o sustitúyala
El indicador de sobrecarga se enciende intermitentemente y la balanza entra en alarma.	Sobrecarga	La batería se ha utilizado durante demasiado tiempo	Recargar la batería o sustituirla si el problema persiste
La lectura del peso no es correcta	Hay una sobrecarga o la balanza ha estado expuesta a la humedad	Tensión insuficiente El uso de la batería se ha prolongado más allá del aviso de batería baja La balanza ha estado expuesta a una humedad excesiva	Envíe la balanza a Franchini Shop para que le ayude

CERTIFICADO DE CONFORMIDAD



El Grupo Franchini, propietario de la marca registrada BOUDECH® con sede operativa en Interporto di Nola, Lote D, 217/218, 80035 (Italia), declara que:

Los monitores de peso AGRAM 300 modelo TCS-K cumplen con la Directiva 2014/30/UE del Parlamento Europeo y del Consejo sobre la armonización de las leyes de los Estados miembros relativas a la compatibilidad electromagnética.

Por lo tanto, el Grupo Franchini declara que los productos comercializados corresponden a la muestra ensayada por el fabricante según las normas EN61000-6-3:2007+A1:2011, EN61000-3-2:2014, EN61000-3-3:2013, EN61000-6-1:2007 y de acuerdo con las mismas se ha emitido la certificación CE por organismos autorizados por la Comunidad Europea.

Nola (Italy), 9 Aprile 2021

A handwritten signature in black ink, appearing to read 'Francesco Sorrentino', is written over a horizontal line. The signature is stylized and cursive.

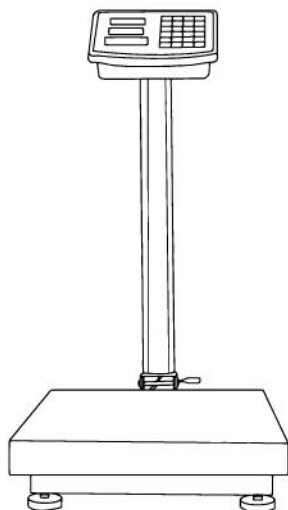
Francesco Sorrentino, CEO Franchini Group



FRANÇAIS

Équilibre industriel
TCS-K

SPÉCIFICATIONS TECHNIQUES



Modello	TCS-K
Overview	Balance industrielle électronique
<p>Balance numérique Agram 300 avec affichage à tige rétroéclairée. Idéale pour une utilisation industrielle, elle fonctionne aussi bien à l'électricité que sur batterie. Elle est fournie avec une batterie rechargeable qui permet une utilisation continue pendant environ 20 heures. La structure de l'écran est en acier inoxydable tandis que le plateau est en acier thermolaqué.</p> <p>La balance est dotée d'un témoin de surcharge et d'une fonction d'arrêt automatique qui permet d'économiser de l'énergie lorsque l'appareil n'est pas utilisé.</p> <p>De plus, comme la tige d'affichage est pliable, la balance peut être pliée et transportée très facilement.</p>	

Poids maximal autorisé	Pesée minimale	Afficher	Opération	Batterie
300kg	100g	LCD rétro-éclairé	Courant / Batterie rechargeable	Rechargeable fournie

SÉCURITÉ



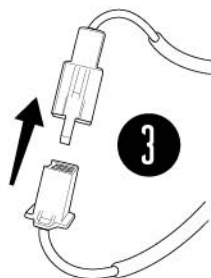
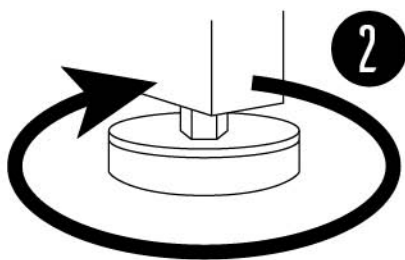
Lisez attentivement les instructions avant d'utiliser l'outil.

1. Veuillez conserver la balance au sec, ne l'exposez pas à la lumière directe du soleil, à des températures trop élevées ou trop basses et ne la conservez pas dans des endroits excessivement humides.
2. Ne soumettez pas la balance à un poids excessif, car cela endommagerait la cellule de charge.
3. Si la balance est exposée par inadvertance à une charge excessive, elle se met en alarme et le message " FULL " s'affiche. Dans ce cas, veuillez retirer la charge rapidement.
4. La balance doit être utilisée avec une tension stable. Une tension trop élevée ou trop faible peut provoquer des dommages.
5. La balance fonctionne en courant alternatif et il est donc nécessaire de la brancher à l'alimentation électrique. Toutefois, il est recommandé de la débrancher si la balance ne doit pas être utilisée pendant une longue période.
6. Utilisez uniquement un chiffon humide pour nettoyer la balance. Ne plongez jamais la balance dans l'eau ou dans un autre liquide, car cela provoquerait un court-circuit. Gardez toujours les mains, les pieds et les vêtements à l'écart des pièces en rotation.

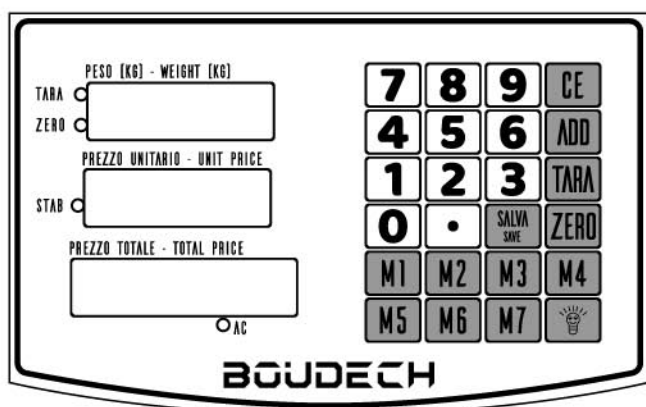
INSTALLATION

Retirez l'emballage. Retirez la plate-forme de pesée, le support en acier et l'écran de l'emballage. Placez-la ensuite sur une surface plane et horizontale.

1. Vissez le support en acier à la plate-forme.
2. Ajustez les 4 pieds de support sous la balance.
3. Connectez le fil du capteur au câble qui sort de la plate-forme. Fixez ensuite le capteur au support de sorte que, lorsque le compteur est actionné, la balance fonctionne correctement.



U S E



Lorsque la balance s'allume, les fonctions "ZERO" et "STAB" sont activées. Assurez-vous que l'écran s'allume sur "ZERO" et "STAB" avant de commencer à utiliser la balance.

Bouton d'illumination. En appuyant une fois sur ce bouton, vous allumez la lumière de l'écran LCD. Une deuxième pression sur ce bouton éteint la lumière. Une fois la lumière allumée, si aucun objet n'est placé sur la plate-forme dans les 3 secondes, la lumière s'éteint automatiquement et le mode d'économie d'énergie est activé.

Bouton ZERO. A pour fonction de remettre à zéro le poids saisi précédemment. Notez que lorsque la fonction TARE est activée, la fonction ZERO est désactivée.

Touche TARE : Pour activer cette fonction, il est nécessaire de charger le récipient à calibrer sur la plate-forme de pesage, puis d'appuyer sur le bouton et d'attendre que la valeur 0.00 apparaisse dans la case dédiée. A ce stade, il sera possible de charger le récipient de façon à ce que le contenu soit pesé sans l'enveloppe. Si la charge est enlevée, l'écran affichera un nombre négatif. A ce stade, appuyer de nouveau sur la touche TARA pour désactiver la fonction.

Boutons [0] - [9] : Les boutons numériques sont utilisés pour définir le prix par unité. Ce prix sera multiplié par le poids pour donner le prix total en sortie.

Bouton ADD : En appuyant sur le bouton Add pendant la pesée, on mémorise la valeur pesée et on l'ajoute aux suivantes. Pour utiliser correctement cette fonction, ajoutez la charge sur la plate-forme de pesée et attendez que le poids apparaisse sur l'écran. Entrez ensuite le prix par kilogramme pour obtenir le prix total. A ce stade, si vous appuyez sur la touche ADD, l'affichage du prix par unité indiquera la valeur Add.1 et vous pourrez alors retirer la charge pour passer à l'opération suivante. En répétant les étapes précédentes, l'affichage du prix unitaire indiquera Add.2 tandis que l'affichage du prix total indiquera la somme de Add.1 + Add.2. Il est possible de répéter cette opération jusqu'à un maximum de 99 charges pesées additionnées. Pour désactiver cette fonction, appuyez sur la touche C.

Bouton C : supprime le prix unitaire précédemment défini.

Bouton décimal : Permet de définir la position décimale du prix unitaire.

Bouton M(z) avec (z) = 1,2,3... : Permet d'enregistrer le prix unitaire lorsque l'objet est placé sur la plate-forme.

Bouton SAVE : Cette fonction vous permet de mémoriser le prix unitaire détecté par M(z). Si vous appuyez sur SAVE la première fois, le prix unitaire affichera '0', puis saisissez le prix souhaité et appuyez sur l'une des touches M(z) pour enregistrer le même prix sur l'une des touches.

MAINTENANCE

Batterie : Lorsque l'affichage du prix unitaire indique 'Lb-', cela signifie que la batterie devra être rechargée dès que l'opération en cours sera terminée. Normalement, pour chaque heure d'utilisation, la batterie a besoin de 1,2 heure de recharge. Si la balance n'est pas utilisée pendant une longue période (plus de 3 mois), nous recommandons de la recharger pendant au moins 24 heures.

Calibrage de la balance: Si, pour une raison quelconque, la balance perd son étalonnage par défaut, procédez comme suit:

- Mettez la balance en marche, laissez-la se stabiliser et entrez le mot de passe 3658 ou 1509. Appuyez sur la touche TARE puis sur la touche '1'. L'affichage du prix total doit alors indiquer '0'. Appuyez ensuite sur la touche TARE et attendez que l'affichage du prix total indique "----".
- Placez un objet d'au moins 50 kg sur la balance et appuyez sur le bouton TARE.
- Entrez la valeur du poids de l'objet en décagrammes et appuyez de nouveau sur la touche TARE. Par exemple, si le poids de l'objet est de 50Kg, entrez la valeur 5000.
- Entrez maintenant la capacité de charge maximale de la balance en décagrammes, c'est-à-dire 30000..
- Entrez 2 et appuyez sur TARA.
- Maintenant, entrez 10 et appuyez sur TARA.
- Si la fenêtre de poids indique le poids exact de l'objet placé sur la balance, l'étalonnage a réussi, alors retirez le poids de la plate-forme et éteignez la balance.

TROUBLESHOOTING

Problème	Instructions	Cause	Remède
La lumière AC ne s'allume pas	L'alimentation électrique peut être déconnectée	La fiche n'est pas insérée Le câble d'alimentation est endommagé	Insert the plug. Buy a new cable
La balance ne s'allume pas avec les piles	Pas d'alimentation de la balance	La batterie est endommagée La batterie n'est pas adaptée à la balance	Make sure the battery is the right one and/or replace it.
Le témoin de surcharge s'allume par intermittence et la balance se met en alarme.	Surcharge	La batterie a été utilisée pendant trop longtemps	Recharge the battery or replace it if the problem persists.
La lecture du poids n'est pas correcte	Il y a une surcharge ou la balance a été exposée à l'humidité.	Insufficient voltage L'utilisation de la batterie a été étendue au-delà de l'avertissement de batterie faible. La balance a été exposée à une humidité excessive	Envoyez la balance pour le service à Franchini Shop

ATTESTATION DE CONFORMITÉ



Franchini Group, propriétaire de la marque déposée BOUDECH®, dont le siège opérationnel se trouve à Interporto di Nola, Lot D, 217/218, 80035 (Italie), déclare que:

Les moniteurs de poids AGRAM 300 modèle TCS-K sont conformes à la directive 2014/30/UE du Parlement européen et du Conseil relative à l'harmonisation des législations des États membres en matière de compatibilité électromagnétique.

Franchini Group déclare donc que les produits commercialisés correspondent à l'échantillon testé par le fabricant selon les normes EN61000-6-3:2007+A1:2011, EN61000-3-2:2014, EN61000-3-3:2013, EN61000-6-1:2007 et conformément à la même a été délivré la certification CE par des organismes autorisés par la Communauté européenne.

Nola (Italy), 9 Aprile 2021

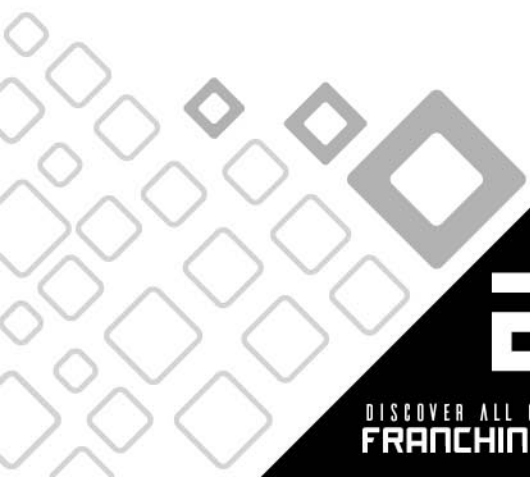
A handwritten signature in black ink, appearing to read 'Francesco Sorrentino', is written over a horizontal line. The signature is stylized and cursive.

Francesco Sorrentino, CEO Franchini Group

DISCOVER ALL OUR PRODUCTS ON
FRANCHINISHOP.COM

BOUDECH

EMPOWERING EQUIPMENTS



A large, stylized white letter 'B' logo is positioned on a black triangular background. The 'B' has a bold, blocky appearance with a slight shadow effect, giving it a three-dimensional look. The black triangle is oriented with its vertex pointing upwards and to the right, partially overlapping the square pattern.

DISCOVER ALL OUR PRODUCTS ON
FRANCHINISHOP.COM