

# Mode d'emploi

## Kit Interrupteur sans fil et sans pile



GAMME OXYGEN 

**⚠ ATTENTION**

**Pour votre sécurité et le bon fonctionnement de votre kit, il est impératif de lire attentivement ce mode d'emploi.**

## Composition du KIT :

### Récepteur - Module radio sans fils :

Fréquence: 433.92 MHZ  
Tension de fonctionnement: 85-265v / 50-60 MHZ  
Courant Maximum: 10A  
Indice de protection: IP44  
Dimensions: 67x41,2x25,7 mm

### Interrupteur sans fils et sans pile :

Tension de fonctionnement: 3 volts par énergie cinétique  
Indice de protection: IP64 - Intérieur / Extérieur  
Portée sans obstacles 150-200m  
Portée avec obstacles 30-50m



### Accessoires de montage :

- 1 tournevis
- 3connecteurs
- Vis + chevilles
- Adhésifs double face

### Carte de garantie et SAV :



## **! Note importante !**

Notre équipe d'experts est à votre service pour vous aider si :

- ▶ Votre installation est ancienne ou n'est pas conforme
- ▶ Vous avez un doute lors du câblage
- ▶ Votre cas de figure n'est pas mentionné dans ce mode d'emploi
- ▶ Votre kit ne fonctionne pas ou fonctionne anormalement après l'installation
- ▶ Vous rencontrez une quelconque difficulté lors de la mise en place du kit



Contactez nos Experts 7/7j

Assistance Technique  
**GRATUITE**

Experts 7/7j au +33767888889  
ou assistance@fast-led.fr



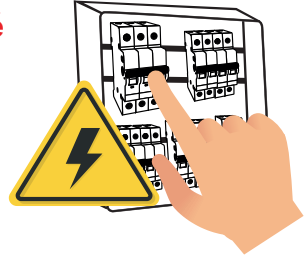
### Note importante:

Des guides vidéos sont disponibles sur [www.fast-led.fr](http://www.fast-led.fr), rubrique "Vidéos Tutos"

## 1 Précautions impératives de sécurité

Etape 1: Couper le courant au disjoncteur général

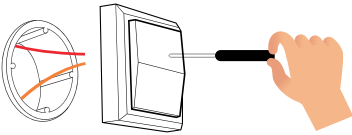
Etape 2: Vérifier l'absence de tension avant de procéder à l'installation du kit.



## 2 Dépose interrupteur(s)

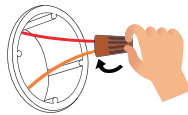
Si votre installation dispose d'un seul interrupteur

### Etape 1



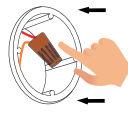
Déposer l'interrupteur.

### Etape 2



Introduire les fils dans le connecteur rapide et faire quelques tours dans le sens horaire.

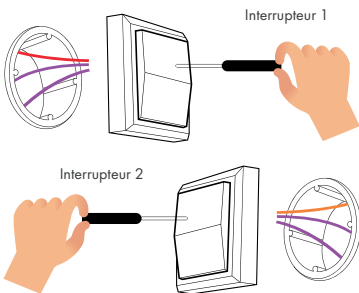
### Etape 3



Enfoncer le connecteur et les fils dans la boîte d'encastrement.

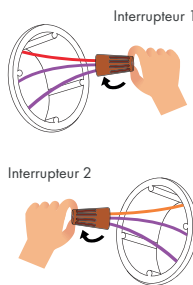
Si votre installation dispose déjà d'un va-et-vient

### Etape 1



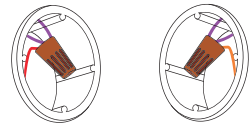
Déposer les deux interrupteurs va-et-vient.

### Etape 2



Introduire les fils dans les connecteurs rapides et faire quelques tours dans le sens horaire.

### Etape 3



Enfoncer les connecteur et les fils dans les boîtes d'encastrement.

## 2a Cas télérupteur

Si votre installation fonctionne avec bouton(s) poussoir(s) + télérupteur

### **! Note importante ! :**

Dans le cas d'une installation avec bouton(s) poussoir(s) + télérupteur, le câblage peut varier en fonction du fabricant du télérupteur et de votre installation.

En cas de doute, contactez nos experts 7/7j.

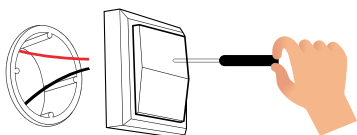
Assistance Technique  
GRATUITE

Experts 7/7j au +33767888889  
ou [assistance@fast-led.fr](mailto:assistance@fast-led.fr)



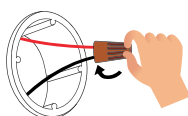
### Dépose des boutons poussoirs

#### Etape 1



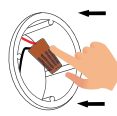
Déposer le(s) bouton(s) poussoir(s).

#### Etape 2



Introduire les fils dans le connecteur rapide et faire quelques tours dans le sens horaire.

#### Etape 3



Enfoncer le connecteur et les fils dans la boîte d'encastement.

### Mise hors service du télérupteur + raccordement du retour lampe sur phase du disjoncteur

#### Etape A

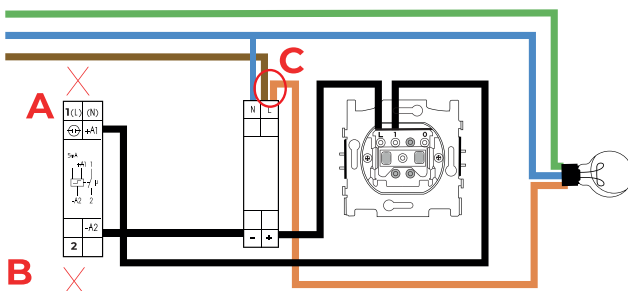
Débrancher la phase du télérupteur.

#### Etape B

Débrancher le retour lampe du télérupteur.

#### Etape C

Brancher le retour lampe sur la phase (L) du disjoncteur.



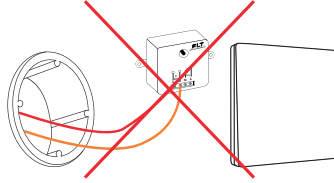
### 3 Installation du module radio

Votre kit est prêt à l'emploi, aucune programmation n'est nécessaire.



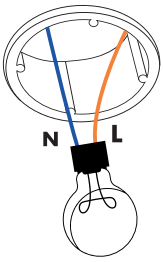
**ATTENTION : ne jamais installer le module radio derrière l'interrupteur sans fil !**

Remarque: le module radio doit impérativement être alimenté avec une phase et un neutre.



#### Possibilité 1 : installation du module radio au niveau luminaire

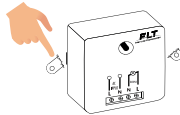
##### Etape 1



Démonter le luminaire de son emplacement et déconnecter les câbles.

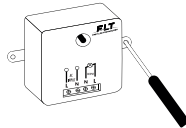
##### Etape 2

\*CAS 1: boîte d'encastrement ou faux-plafond disponibles



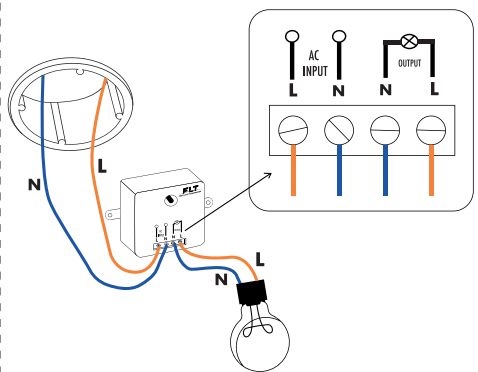
Dans le cas d'une présence d'une boîte d'encastrement, casser les pattes de fixations pour faciliter l'intégration du boîtier.

\*CAS 2: pas de boîte d'encastrement ou faux-plafond



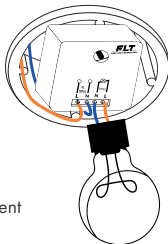
ATTENTION: dans le cas présent, fixer le module à l'endroit souhaité à l'aide de chevilles et vis ou de l'adhésif fourni.

##### Etape 3



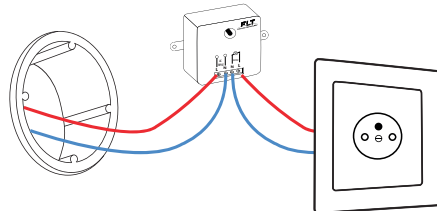
Ajouter le relais et connecter le câblage comme indiqué ci-dessus.

##### Etape 4



Placer le relais dans la boîte d'encastrement

#### Possibilité 2 : installation du module radio au niveau de la prise

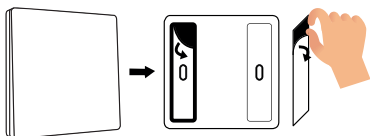


## 4 Fixation des interrupteurs sans fil

Pour rappel: remettre le courant et faire un test avant l'installation définitive des interrupteurs.

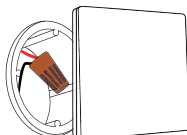
### Possibilité 1 : Fixation avec adhésif

#### Etape 1



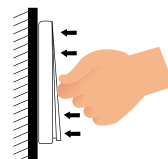
- Décoller la première face des adhésifs (x2) et coller directement sur l'interrupteur
- Décoller la deuxième face des adhésifs (x2) et passer à l'étape 2.

#### Etape 2



Fixer l'interrupteur sans fil à la place de l'ancien interrupteur ou à l'endroit souhaité à l'aide des adhésifs.

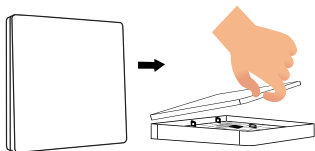
#### Etape 3



Enfoncer avec une pression afin de permettre à l'adhésif de bien adhérer sur la surface.

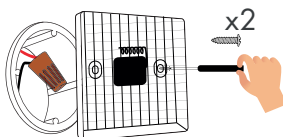
### Possibilité 2 : Fixation avec chevilles et vis

#### Etape 1



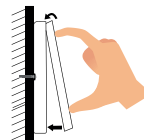
Retirer le cache avant de l'interrupteur afin de pouvoir accéder aux trous de fixation.  
Ne pas hésiter à forcer légèrement pour retirer le cache.

#### Etape 2



Fixer l'interrupteur sans fil à la place de l'ancien interrupteur ou à l'endroit souhaité à l'aide de chevilles et vis.

#### Etape 3



Remettre la face avant de l'interrupteur.

## 5 Fin de l'installation

Votre système ne fonctionne pas correctement ?

Assistance Technique  
GRATUITE

Experts 7/7j au +33767888889  
ou [assistance@fast-led.fr](mailto:assistance@fast-led.fr)

